

気象記録

平成28年

岳北消防本部

観測項目及び説明

1 観測場所 飯山消防署 飯山市大字飯山3690番地1

2 対象期間 平成28年1月1日～平成28年12月31日

3 観測機器

気温	強制通風型負圧式 温度計
湿度	静電容量式
風向・風速	光パルス/光エンコーダ方式
雨	転倒ます型雨量計
気圧	セラミック静電容量式
雪	積雪計 降雪計

4 観測方法

(1) 天候

午前9時観測

天候種類 (快晴 晴 曇 雨 霧 雪)

(2) 気温

午前0時から翌日午前0時までの24時間

最高・・・日最高

最低・・・日最低

平均・・・日平均

9時の気温

(3) 湿度

午前0時から翌日午前0時までの24時間

最高・・・日最高

最低・・・日最低

平均・・・日平均

午前9時の湿度

(4) 気圧

午前9時の気圧

(5) 風

風向・・・午前9時の風向

風速・・・日平均風速

(6) 降水量

午前0時から翌日午前0時までの24時間の積算降水量

(7) 雪

降雪・・・前日午前9時からその日の午前9時までの降雪量

積雪・・・午前9時の積雪

記号・・・「 」 雪が降らなかったもの

「0」 雪は降ったが積雪がなかったもの

5 その他 参考資料として過去10年間の降雪及び積雪のグラフを添付

平成28年1月 気象月報

観測場所：飯山消防署

日	午前9時 観測						気 温			湿 度 %			降水量 mm	平均 風速 m/s	雪 cm		備 考
	天候	気 温	湿度 %	実効 湿度	気 圧 hPa	風向	最 高	最 低	平 均	最 高	最 低	平 均			降雪	積雪	
1	曇	0.6	91.9	88.1	990.0	静穏	4.8	-5.1	0.6	94.9	55.2	83.5	5.0	0.8	5	17	
2	晴	-2.2	85.1	85.5	985.6	東北東	6.2	-5.7	-0.2	93.5	42.1	79.7	0	1.0	0	10	
3	霧	-2.0	93.9	85.3	981.4	北北東	9.6	-2.5	1.4	95.9	46.0	83.7	0	0.6	-	6	
4	霧	-4.0	94.8	86.6	978.7	北東	11.1	-2.2	2.5	96.4	54.3	84.2	0	1.1	-	5	
5	曇	2.8	78.4	83.3	980.3	南	8.9	1.0	4.2	95.2	56.3	81.3	0	1.3	-	4	
6	曇	1.1	88.9	82.7	981.8	北北東	7.2	0.2	3.5	94.2	59.8	80.8	0	0.7	-	3	
7	雨	1.1	92.6	83.2	976.9	北西	4.5	-0.5	1.6	94.2	80.9	90.4	7.5	0.7	0	0	
8	曇	-1.4	89.6	90.1	977.3	静穏	3.9	-1.8	0.8	93.4	58.2	86.0	0	0.4	2	2	
9	雪	0.7	86.9	87.9	981.8	北	3.6	-1.9	1.0	93.8	65.5	85.1	1.0	0.9	1	1	
10	晴	-0.2	77.3	86.6	980.2	西	7.3	-2.5	1.8	92.5	51.6	76.1	0	1.4	0	0	
11	雪	0.5	78.4	80.0	982.1	北西	3.5	-1.3	0.5	94.6	68.9	81.7	2.5	1.6	2	2	
12	曇	-1.6	85.7	81.1	979.7	北東	2.0	-2.9	-0.7	90.0	61.4	79.1	0	1.3	1	2	
13	晴	-4.0	90.6	82.1	977.0	北	5.3	-6.9	-1.0	93.0	43.4	75.9	0	0.9	-	0	
14	雪	-0.3	78.3	79.5	975.0	南西	2.7	-2.4	-0.3	91.6	65.2	82.1	0	1.3	0	0	
15	雪	-1.0	80.8	82.2	978.5	西南西	3.3	-3.2	-0.6	91.0	53.0	78.9	0	1.2	1	1	
16	晴	-0.7	72.7	81.2	982.5	南南西	4.4	-4.2	-0.9	89.8	61.0	79.5	0	1.5	0	0	
17	曇	-2.4	80.3	80.9	985.5	東南東	3.0	-5.3	-0.9	90.4	61.3	79.4	0	0.8	0	0	
18	雨	3.4	75.5	80.3	959.8	南東	3.5	0.3	1.5	95.3	69.9	88.1	12.5	2.6	0	0	
19	曇	1.7	48.1	83.4	962.9	西南西	4.1	-1.6	0.5	95.6	40.3	63.7	0	2.0	1	1	
20	雪	2.0	74.9	69.8	969.1	北	2.9	-3.5	-0.4	95.4	56.0	77.1	14.0	3.7	7	7	
21	曇	0.1	63.7	79.6	981.5	東北東	4.1	-6.5	-0.5	92.7	42.6	73.1	1.5	1.2	13	18	
22	曇	-3.3	79.8	77.6	982.7	南西	2.2	-5.5	-2.0	89.5	59.5	77.4	0	1.4	1	16	
23	曇	-3.2	69.1	75.4	982.4	南南西	2.3	-5.0	-2.0	90.7	40.3	72.6	0	1.3	0	14	
24	雪	-3.1	91.7	79.8	967.0	南西	1.7	-6.5	-3.3	96.6	40.7	76.5	6.5	2.7	2	20	
25	雪	-5.5	84.5	69.2	978.7	南南西	1.5	-11.7	-4.6	89.2	45.5	68.8	0	1.9	10	27	
26	晴	-12.2	85.4	74.0	986.9	静穏	2.9	-15.4	-7.3	90.5	35.9	73.4	0	0.6	0	20	
27	晴	-7.8	85.1	76.9	986.5	北北西	6.5	-12.1	-3.4	92.6	32.4	74.8	0	0.9	-	16	
28	晴	-6.5	89.4	78.5	990.4	東北東	6.7	-9.6	-2.4	92.3	39.5	76.9	0	0.6	-	14	
29	雪	0.7	92.2	80.2	986.8	東北東	2.2	-0.7	0.4	94.3	78.9	90.3	18.5	0.4	1	14	
30	曇	0.0	86.9	89.3	983.0	静穏	3.8	-3.8	0.1	94.4	55.9	85.0	7.5	0.5	23	36	
31	曇	-1.8	88.3	87.5	985.0	南西	6.6	-3.7	0.2	93.6	43.2	81.1	0.5	1.4	2	34	

上旬	13.5	8
中旬	29.0	12
下旬	34.5	52
積算	77.0	72
上旬	-0.4	87.9	85.9	981	6.7	-2.1	1.7	94	57	83	1.4	0.9	1	5
中旬	-0.2	76.5	80.1	975	3.5	-3.1	-0.2	93	58	79	2.9	1.7	1	1
下旬	-3.9	83.3	78.9	983	3.7	-7.3	-2.3	92	47	77	3.1	1.2	5	21
平均	-1.6	82.6	81.5	980	4.6	-4.3	-0.3	93	54	80	2.5	1.2	2	9

平成28年2月 気象月報

観測場所：飯山消防署

日	午前9時 観測						気 温			湿 度 %			降水量 mm	平均 風速 m/s	雪 cm		備 考
	天候	気 温	湿度 %	実効 湿度	気 圧 hPa	風向	最 高	最 低	平 均	最 高	最 低	平 均			降雪	積雪	
1	雪	-0.7	85.9	82.4	984.2	北東	1.6	-5.3	-0.6	92.7	62.6	77.6	0	1.5	1	33	
2	雪	-3.2	78.2	80.9	982.2	東南東	1.5	-6.3	-2.5	93.9	65.8	84.8	2.5	0.5	3	29	
3	晴	-5.4	78.4	84.0	985.1	静穏	4.5	-6.1	-2.3	89.1	43.0	73.5	0	0.6	5	33	
4	晴	-8.8	86.4	78.4	983.7	東北東	5.8	-12.3	-3.1	92.5	32.4	70.3	0	0.9	0	28	
5	曇	-1.0	68.9	73.7	980.1	東南東	6.5	-2.6	0.6	93.5	43.0	76.2	0	1.1	1	26	
6	曇	-0.3	87.5	80.7	975.8	西北西	4.7	-1.3	0.6	93.4	55.3	79.7	0	1.9	2	25	
7	雪	-1.9	74.3	79.5	979.6	北北西	1.1	-6.6	-2.0	90.9	55.8	74.5	1.0	1.5	7	28	
8	晴	-10.1	83.1	76.4	981.8	東北東	5.4	-13.4	-4.6	90.2	31.7	69.8	0	0.7	0	27	
9	曇	-1.5	69.0	75.9	970.4	西南西	1.5	-7.8	-2.1	94.7	51.9	85.0	11.0	1.2	-	25	
10	雪	-0.9	87.1	84.7	982.6	静穏	1.4	-2.2	-0.5	93.2	61.8	79.7	4.0	2.9	27	50	
11	曇	-1.5	74.5	81.1	992.9	南西	6.9	-5.4	0.4	93.2	33.6	73.7	0	0.8	1	50	
12	晴	-4.9	92.0	79.2	992.9	静穏	8.5	-8.9	-0.8	94.7	39.4	77.1	0	0.5	-	40	
13	晴	3.0	86.4	82.6	983.7	東北東	10.9	-0.6	5.0	96.2	52.7	80.5	0	1.1	-	27	
14	雨	6.7	98.3	83.4	962.0	南東	10.7	4.7	7.3	99.9	76.3	91.0	7.0	2.0	-	20	
15	雪	0.0	89.8	84.9	970.2	北	5.3	-2.8	0.1	93.2	70.6	83.5	4.5	2.9	1	10	
16	晴	-5.5	77.9	84.3	974.8	東北東	4.2	-10.9	-1.4	91.9	38.4	72.2	0.5	0.9	15	23	
17	雪	-0.9	93.9	80.3	976.3	北北東	0.6	-4.4	-1.1	95.7	81.1	90.3	8.5	1.3	1	20	
18	晴	-7.7	84.3	86.0	987.6	静穏	6.7	-10.0	-3.3	93.9	33.2	74.4	0	0.4	21	35	
19	晴	-5.2	94.4	80.8	985.6	静穏	11.8	-9.3	0.4	94.4	30.8	70.1	0	0.8	-	28	
20	曇	2.3	77.5	73.6	985.9	東	7.0	-0.3	3.2	96.9	59.3	81.9	8.0	1.1	-	15	
21	曇	4.2	74.8	82.7	978.1	北	6.5	0	3.4	97.2	47.6	72.2	0	2.4	-	10	
22	曇	0.7	75.6	75.3	992.7	東	5.9	-0.4	1.4	92.8	52.1	74.8	0	1.9	1	8	
23	晴	1.6	69.5	77.2	984.6	北西	8.7	-2.3	3.5	92.6	43.4	71.1	0	1.3	-	6	
24	雪	-1.2	91.3	74.7	986.9	北北東	1.8	-2.4	-0.5	93.1	55.1	77.6	2.0	2.7	10	15	
25	雪	-1.8	86.1	78.6	989.0	北東	2.9	-3.7	-1.1	92.9	42.0	72.5	1.0	0.9	3	8	
26	晴	0.5	59.2	74.2	986.3	南南西	3.6	-4.7	-0.1	88.0	45.9	69.5	0	1.5	0	6	
27	曇	-0.3	63.9	70.9	987.3	東南東	10.4	-4.5	2.8	86.2	27.6	59.7	0	1.6	-	4	
28	晴	2.8	61.4	66.3	987.5	東北東	10.6	-0.3	5.4	82.2	32.0	61.8	0	1.7	-	2	
29	曇	6.8	75.4	59.4	972.2	北北西	7.4	-2.3	3.3	94.6	53.4	77.2	8.0	2.9	-	1	

上旬	18.5	...	46
中旬	28.5	...	39
下旬	11.0	...	14
積算	58.0	...	99
上旬	-3.4	79.9	79.7	981	...	3.4	-6.4	-1.7	92	50	77	1.9	1.3	5	32
中旬	-1.4	86.9	81.6	981	...	7.3	-4.8	1.0	95	52	79	2.9	1.2	4	23
下旬	1.5	73.0	73.3	985	...	6.4	-2.3	2.0	91	44	71	1.2	1.9	1	5
平均	-1.2	80.2	78.3	982	...	5.7	-4.6	0.4	93	49	76	2.0	1.4	3	19

平成28年3月 気象月報

観測場所：飯山消防署

日	午前9時 観測						気 温			湿 度 %			降水量 mm	平均 風速 m/s	雪 cm		備 考
	天候	気 温	湿度 %	実効 湿度	気 圧 hPa	風向	最 高	最 低	平 均	最 高	最 低	平 均			降雪	積雪	
1	雪	-3.5	90.9	81.6	980.7	東南東	1.8	-8.0	-2.6	93.7	45.8	78.1	4.5	2.1	20	20	
2	曇	-4.3	90.5	79.5	984.5	東南東	4.2	-10.5	-2.8	93.8	45.5	76.8	0	0.8	0	18	
3	晴	-4.7	89.5	80.9	984.2	東北東	8.6	-7.7	0	94.6	40.7	80.2	0	1.5	-	14	
4	曇	-0.6	90.1	84.9	991.7	東北東	11.5	-2.0	2.7	95.5	40.0	80.5	0	0.9	-	8	
5	曇	0.1	95.1	84.5	993.8	東	16.3	-2.4	5.4	96.3	36.6	74.3	0	1.2	-	5	
6	晴	10.9	61.5	70.6	985.6	南西	21.2	7.4	14.1	74.7	29.9	55.0	0	3.8	-	0	
7	曇	9.4	78.3	64.7	981.8	東北東	12.1	4.2	8.9	97.3	68.3	81.0	0	1.2	-	-	
8	晴	5.5	98.9	84.7	977.9	東	14.6	2.5	7.6	99.3	66.6	88.2	0	2.5	-	-	
9	雨	2.2	85.9	85.3	980.3	北	6.8	0.5	2.0	93.1	73.9	86.0	2.5	2.2	-	-	
10	曇	1.4	73.6	81.5	981.2	北西	6.2	0.4	2.0	82.0	40.7	69.9	0	2.1	-	-	
11	晴	2.3	62.9	75.2	980.4	北北西	6.3	0.6	2.3	84.7	36.4	69.7	0	1.8	-	-	
12	晴	1.5	64.6	74.4	984.5	北	5.5	-0.8	1.8	85.6	47.5	71.5	0	1.9	0	0	
13	曇	2.1	67.5	76.6	987.2	東南東	8.3	-1.6	3.4	92.3	44.7	70.0	0	1.1	0	0	
14	雪	0.9	90.4	73.7	979.4	静穏	3.6	0.3	1.9	93.6	71.0	87.1	7.5	0.8	0	0	
15	雪	0.7	93.7	85.9	979.7	北西	3.5	-1.9	1.4	94.4	54.8	79.9	3.0	1.9	1	1	
16	曇	0.8	72.5	82.2	986.0	南	14.4	-4.0	3.8	93.4	30.2	69.7	0	1.2	0	0	
17	晴	4.0	71.9	78.0	986.4	東北東	18.2	-2.7	7.1	96.8	20.6	65.3	0	1.1	-	-	
18	曇	10.1	55.0	71.0	981.3	南	19.2	0.9	9.9	93.6	24.4	59.8	0	1.7	-	-	
19	曇	13.0	78.6	66.2	97.0	南西	17.2	7.1	11.8	92.1	53.8	79.1	0.5	3.3	-	-	
20	曇	6.2	74.0	78.2	977.3	北北東	7.2	3.5	5.5	87.9	65.3	79.3	0.5	2.1	-	-	
21	曇	3.6	71.8	79.8	982.4	北北東	7.7	-1.0	3.5	89.1	42.1	67.8	0	2.3	-	-	
22	晴	3.0	57.9	73.6	979.9	東北東	13.8	-3.8	4.7	90.1	29.2	59.1	0	1.2	-	-	
23	曇	5.6	59.2	65.1	978.9	東北東	8.1	2.0	4.5	88.5	48.0	74.4	1.5	2.4	-	-	
24	雪	1.7	88.3	78.6	979.3	北	4.8	0.2	1.9	95.2	60.9	85.5	4.0	1.5	0	0	
25	雪	-0.3	93.8	86.8	982.1	北北西	3.7	-0.7	0.9	96.2	56.6	79.5	7.5	1.4	18	18	
26	晴	0.9	73.7	81.0	983.5	東北東	8.4	-5.4	2.5	94.1	36.2	70.7	0	1.7	0	3	
27	晴	3.3	69.4	77.6	980.9	静穏	11.5	-0.8	5.6	94.6	47.2	72.2	0	2.1	-	0	
28	晴	6.1	63.2	75.5	981.8	南東	13.6	0.3	6.7	95.2	38.8	67.4	0	1.9	-	-	
29	晴	6.4	65.7	72.4	985.7	東北東	16.0	-0.5	7.5	92.1	31.8	63.0	0	1.6	-	-	
30	晴	9.3	57.1	68.9	981.7	西南西	19.4	1.7	10.1	94.0	21.7	61.9	0	2.0	-	-	
31	晴	8.6	48.4	68.0	982.3	東南東	18.0	0.1	9.4	93.5	12.4	52.1	0	1.4	-	-	

上旬	7.0	20												
中旬	11.5	1												
下旬	13.0	18												
積算	31.5	39												
上旬	1.6	85.4	79.8	984	10.3	-1.6	3.7	92	49	77	0.7	1.8	0	5
中旬	4.2	73.1	76.1	894	10.3	0.1	4.9	91	45	73	1.2	1.7	0	0
下旬	4.4	68.0	75.2	982	11.4	-0.7	5.2	93	39	69	1.2	1.8	2	2
平均	3.4	75.3	77.0	954	10.7	-0.7	4.6	92	44	73	1.0	1.8	1	2

平成28年4月 気象月報

観測場所：飯山消防署

日	午前9時 観測						气温			湿度 %			降水量 mm	平均 風速 m/s	雪 cm		備考
	天候	气温	湿度 %	実効湿度	気压 hPa	風向	最高	最低	平均	最高	最低	平均			降雪	積雪	
1	晴	10.1	47.0	59.4	981.5	東南東	22.7	1.6	12.0	84.9	21.5	51.7	0	2.2	-	-	
2	晴	11.9	52.4	53.2	985.1	南南東	22.7	8.8	14.4	66.1	29.9	51.3	0	4.1	-	-	
3	曇	14.3	60.1	57.4	984.2	南西	23.7	8.9	15.2	81.3	32.8	60.1	0	2.9	-	-	
4	雨	9.6	92.2	65.4	971.7	北西	16.5	6.8	10.2	96.2	56.9	83.5	7.5	2.2	-	-	
5	曇	9.0	65.7	82.0	976.0	静穏	13.5	4.1	8.8	93.2	59.4	78.1	0	2.1	-	-	
6	晴	9.1	63.9	82.4	982.7	南西	18.9	0.3	9.4	97.3	26.1	72.4	0	1.4	-	-	
7	雨	10.4	82.3	75.4	974.0	南	14.3	7.5	11.5	97.6	56.2	85.3	21.5	3.5	-	-	
8	曇	11.4	72.7	83.7	974.3	北北西	15.2	5.1	11.1	97.0	59.9	78.2	0	2.3	-	-	
9	晴	10.7	63.2	83.9	977.8	東	22.9	2.2	11.8	98.2	12.5	60.8	0	1.9	-	-	
10	曇	11.6	55.9	69.6	974.4	南	19.8	4.0	10.9	94.2	30.6	73.2	0	1.9	-	-	
11	雨	3.5	80.4	74.4	978.2	北北東	8.4	0.4	3.8	94.8	43.7	71.3	1.5	3.3	0	0	
12	晴	3.9	72.0	77.2	985.6	東	15.6	-0.6	7.1	95.0	31.1	64.1	0.5	1.3	0	0	
13	曇	14.9	49.4	57.0	977.1	南西	22.3	8.8	14.8	99.3	37.1	54.3	8.5	4.1	-	-	
14	曇	15.6	69.3	71.2	969.0	東南東	21.1	10.8	15.0	99.0	54.0	75.9	7.0	2.1	-	-	
15	晴	9.5	56.7	68.9	979.0	北	12.9	2.3	9.0	81.9	42.1	63.5	0	3.7	-	-	
16	晴	8.6	56.7	72.1	984.2	南東	23.1	-0.1	12.1	91.0	21.1	54.2	0	1.9	-	-	
17	雨	19.6	37.3	49.8	963.7	南南西	28.3	11.5	18.9	80.9	12.0	47.3	0.5	6.4	-	-	
18	晴	15.6	51.6	59.1	972.2	北北西	17.6	7.3	12.0	88.0	47.5	68.2	0	3.2	-	-	
19	晴	11.9	55.1	69.5	979.4	北東	17.5	4.4	10.8	90.2	35.1	63.3	0	3.0	-	-	
20	晴	11.1	54.6	66.9	986.3	南西	21.3	3.3	11.4	88.7	15.5	55.2	0	1.8	-	-	
21	曇	15.7	52.2	57.8	978.4	南西	21.8	7.8	14.3	88.8	36.6	65.5	5.0	3.4	-	-	
22	曇	15.9	74.1	73.2	969.0	北北西	18.9	12.1	14.6	92.6	63.3	80.0	0	1.9	-	-	
23	晴	19.2	60.6	81.4	972.7	南南西	26.1	10.6	16.3	97.1	20.2	70.6	0	2.3	-	-	
24	晴	15.0	53.1	69.7	976.2	北北西	19.8	8.8	13.8	79.7	34.0	58.6	0	2.7	-	-	
25	曇	14.1	51.3	65.6	981.3	東南東	21.5	7.3	14.1	83.1	38.0	61.4	0	1.5	-	-	
26	晴	16.3	59.0	70.5	980.0	西北西	23.9	6.9	15.0	97.5	39.9	67.5	0	1.8	-	-	
27	晴	16.9	51.8	70.9	975.5	東南東	23.4	7.7	14.4	92.3	38.6	68.5	0	1.9	-	-	
28	雨	13.0	97.6	76.7	964.0	西南西	17.2	11.1	13.3	99.0	70.1	88.9	32.0	2.1	-	-	
29	曇	8.8	64.1	81.5	966.8	北	11.4	7.4	9.2	88.4	53.9	70.4	2.0	3.8	-	-	
30	晴	13.1	38.6	70.3	976.1	南東	18.1	4.4	11.5	86.2	30.4	58.5	0	1.6	-	-	

上旬	29.0	...	0
中旬	18.0	...	0
下旬	39.0	...	0
積算	86.0	...	0
上旬	10.8	65.5	71.2	978	19.0	4.9	11.5	91	39	69	2.9	2.5	0	0	...
中旬	11.4	58.3	66.6	977	18.8	4.8	11.5	91	34	62	1.8	3.1	0	0	...
下旬	14.8	60.2	71.8	974	20.2	8.4	13.7	90	43	69	3.9	2.3	0	0	...
平均	12.3	61.4	69.9	977	19.3	6.1	12.2	91	38	67	2.9	2.6	0	0	...

平成28年5月 気象月報

観測場所：飯山消防署

日	午前9時 観測						气温			湿度 %			降水量 mm	平均 風速 m/s	雪 cm		備考
	天候	气温	湿度 %	実効湿度	気压 hPa	風向	最高	最低	平均	最高	最低	平均			降雪	積雪	
1	曇	11.5	79.9	71.1	975.9	西	22.5	9.0	14.2	94.2	38.6	74.1	0.5	2.0	-	-	
2	晴	15.5	62.7	78.8	981.8	静穏	25.1	9.2	16.7	97.7	33.9	68.5	0	1.5	-	-	
3	晴	20.7	53.8	67.3	976.6	南	27.3	14.1	21.2	78.6	25.8	47.8	0	8.1	-	-	
4	曇	14.3	87.7	56.4	965.8	北北東	23.2	12.8	18.3	96.8	18.3	60.6	4.0	3.3	-	-	
5	晴	19.1	44.1	59.5	971.9	北	22.4	9.0	15.8	81.7	23.5	53.9	0	2.6	-	-	
6	曇	15.4	50.5	62.3	978.5	南西	22.3	5.6	15.8	90.2	30.8	56.3	0	3.0	-	-	
7	曇	20.1	54.9	53.9	969.0	南南西	24.0	11.0	17.6	86.4	48.7	65.9	0	3.4	-	-	
8	晴	17.4	38.4	65.4	981.0	北北東	21.0	10.0	15.2	88.3	21.3	52.0	0	2.2	-	-	
9	曇	17.9	56.2	64.8	979.0	南西	23.0	7.7	16.3	93.2	42.9	67.6	0	2.4	-	-	
10	曇	19.8	68.7	74.3	971.0	南西	23.9	14.9	19.3	99.7	58.7	79.1	0.5	1.4	-	-	
11	雨	19.8	84.2	80.2	959.0	南西	20.1	13.2	17.1	97.3	79.0	88.3	6.5	3.0	-	-	
12	晴	15.8	64.0	84.1	977.6	北	20.7	11.5	15.9	92.2	50.3	72.5	0	3.3	-	-	
13	晴	21.5	54.9	72.0	980.9	南南西	25.7	13.4	19.3	82.1	42.0	62.6	0	2.7	-	-	
14	晴	18.8	68.2	71.4	986.3	北西	22.8	13.8	17.1	89.7	53.1	77.7	0	2.4	-	-	
15	晴	20.3	59.1	79.9	982.7	南西	28.9	12.0	20.0	99.0	32.1	63.8	0	2.3	-	-	
16	晴	21.8	53.8	64.2	973.4	南南東	29.5	13.4	21.5	90.8	37.6	58.6	0	4.8	-	-	
17	雨	12.1	91.6	71.4	977.0	北西	16.4	9.0	12.9	95.1	66.4	83.8	10.5	2.1	-	-	
18	晴	12.9	60.1	80.8	983.3	西	25.9	6.2	15.5	98.0	22.4	63.2	0	1.7	-	-	
19	晴	18.3	53.3	71.4	983.6	南南東	26.7	8.7	17.8	97.0	31.8	65.6	0	1.2	-	-	
20	曇	19.4	51.3	63.6	981.6	南西	25.7	13.1	19.1	84.4	34.5	59.7	0	2.2	-	-	
21	晴	18.3	48.5	68.1	980.6	南	24.9	11.2	17.8	92.6	22.2	57.5	0	1.6	-	-	
22	晴	19.2	46.1	63.4	981.5	東南東	26.7	8.9	18.1	91.5	34.3	65.5	0	2.1	-	-	
23	晴	20.3	66.4	73.5	979.6	南	27.7	12.6	19.2	99.3	42.0	67.1	0	2.0	-	-	
24	晴	21.5	47.3	68.0	977.2	南西	31.1	11.9	21.3	89.6	24.7	53.8	0	1.2	-	-	
25	曇	23.5	38.9	45.7	975.2	南南西	25.0	17.5	22.2	91.3	31.0	54.1	0	2.0	-	-	
26	曇	22.1	62.6	67.4	975.2	北北東	30.2	15.6	22.0	92.9	40.7	72.6	0	1.7	-	-	
27	雨	16.2	84.7	78.3	974.6	北西	25.4	14.3	18.4	97.6	44.3	79.1	4.5	1.6	-	-	
28	曇	17.7	70.0	81.8	972.7	東北東	24.6	13.6	18.3	97.7	42.2	76.9	0	1.3	-	-	
29	晴	20.8	68.1	82.4	970.9	南南西	29.2	12.5	21.0	99.9	32.3	67.2	0	1.4	-	-	
30	曇	17.4	65.0	69.9	968.6	南東	23.7	15.8	19.2	94.7	50.6	67.1	2.5	3.4	-	-	
31	晴	20.6	60.7	69.6	969.2	北東	26.3	14.5	19.7	89.7	42.9	71.2	0	1.9	-	-	

上旬	5.0	-	
中旬	17.0	-	
下旬	7.0	-	
積算	29.0	-	
上旬	17.2	59.7	65.4	975	23.5	10.3	17.0	91	34	63	0.5	3.0	-	-	
中旬	18.1	64.1	73.9	979	24.2	11.4	17.6	93	45	70	1.7	2.6	-	-	
下旬	19.8	59.8	69.8	975	26.8	13.5	19.7	94	37	67	0.6	1.8	-	-	
平均	18.4	61.2	69.7	976	24.9	11.8	18.2	93	39	66	0.9	2.4	-	-	

平成28年6月 気象月報

観測場所：飯山消防署

日	午前9時 観測						气温			湿度 %			降水量 mm	平均 風速 m/s	雪 cm		備考
	天候	气温	湿度 %	実効湿度	気压 hPa	風向	最高	最低	平均	最高	最低	平均			降雪	積雪	
1	曇	16.3	62.9	68.3	967.4	北北東	17.3	11.7	14.5	95.1	54.5	71.8	1.0	2.8	-	-	
2	曇	15.0	65.6	75.3	970.7	北	18.3	8.2	13.8	92.5	36.5	68.3	0	2.6	-	-	
3	晴	15.4	49.6	75.8	976.2	東南東	25.2	5.9	15.1	97.5	15.5	62.5	0	1.5	-	-	
4	曇	21.6	50.0	68.6	975.8	南南西	26.8	10.4	19.4	94.0	27.9	60.4	0	2.1	-	-	
5	晴	22.2	56.2	64.5	974.0	北西	25.7	15.6	19.5	85.2	41.7	69.7	0	2.4	-	-	
6	晴	20.6	57.6	70.6	977.9	東南東	24.9	13.0	19.2	86.8	47.6	69.3	0	1.9	-	-	
7	曇	22.8	63.0	74.6	976.1	南	28.4	15.7	21.0	92.2	41.4	72.8	0	2.1	-	-	
8	晴	23.9	60.9	72.0	974.7	南南東	29.3	18.1	22.6	93.0	42.6	70.1	0	2.4	-	-	
9	曇	22.3	67.7	78.1	974.3	南南東	24.8	16.9	20.1	97.8	56.8	84.3	2.5	1.2	-	-	
10	晴	22.9	64.8	86.9	977.0	東	26.9	15.8	20.9	99.9	45.6	74.8	0	1.9	-	-	
11	晴	25.6	57.1	78.1	978.1	南西	30.7	15.4	22.6	98.1	32.8	71.0	4.5	1.9	-	-	
12	曇	22.6	70.4	79.5	975.1	南	29.7	17.0	23.6	99.9	34.3	66.4	0	2.4	-	-	
13	雨	18.5	94.9	72.7	964.2	南西	22.1	16.6	19.5	98.2	65.7	85.1	13.0	2.2	-	-	
14	曇	21.4	76.8	85.8	965.6	北西	26.1	18.4	21.0	99.9	59.3	83.6	1.0	1.5	-	-	
15	晴	23.9	66.4	84.7	971.2	南西	30.9	18.2	22.5	96.9	32.3	77.4	1.0	1.8	-	-	
16	曇	23.0	65.9	75.3	967.9	南東	25.5	19.9	22.5	87.3	60.5	70.6	0	3.6	-	-	
17	曇	20.7	82.6	79.4	967.8	北北東	26.9	18.1	22.0	95.8	58.9	76.9	0	2.3	-	-	
18	晴	22.9	54.2	76.7	978.0	北	28.9	15.4	22.0	91.6	37.7	69.2	0	1.6	-	-	
19	曇	25.8	57.6	76.6	976.2	南南西	30.8	16.6	22.9	98.5	34.9	71.8	0	2.3	-	-	
20	晴	24.3	66.5	76.5	970.3	東北東	28.9	17.3	22.4	99.5	49.8	77.8	0	1.9	-	-	
21	曇	20.1	87.7	82.9	971.0	東	27.5	17.8	21.2	98.1	49.9	82.0	0	1.2	-	-	
22	曇	23.9	63.3	82.6	972.4	東南東	27.8	17.5	21.9	99.9	52.1	81.7	32.5	1.6	-	-	
23	雨	20.8	97.3	88.3	965.9	北西	21.9	16.6	20.2	99.9	80.2	92.9	18.5	1.3	-	-	
24	曇	21.5	69.5	89.3	971.0	西南西	24.4	15.6	20.3	95.9	55.8	81.4	8.5	2.0	-	-	
25	曇	22.2	88.4	87.3	962.9	東	23.7	18.3	21.1	99.9	69.5	85.5	9.5	2.2	-	-	
26	晴	22.8	54.2	84.9	969.2	北北西	25.3	16.3	19.8	96.4	46.3	77.5	0	1.7	-	-	
27	晴	21.4	68.8	81.5	977.6	北東	28.3	15.0	21.1	95.7	40.6	72.9	0	1.5	-	-	
28	曇	18.3	83.9	80.5	974.3	南西	23.0	16.3	19.3	99.9	63.0	86.0	11.5	1.4	-	-	
29	晴	22.4	75.4	86.9	977.4	南西	29.7	17.3	22.5	97.8	45.8	77.7	0	1.9	-	-	
30	晴	25.8	64.6	78.8	975.1	南西	28.2	20.0	23.4	84.9	54.5	80.6	0	2.4	-	-	

上旬	3.5	...	-	...	
中旬	19.5	...	-	...	
下旬	80.5	...	-	...	
積算	103.5	...	-	...	
上旬	20.3	59.8	73.5	974	24.8	13.1	18.6	93	41	70	0.4	2.1	-	-	
中旬	22.9	69.2	78.5	971	28.1	17.3	22.1	97	47	75	2.0	2.2	-	-	
下旬	21.9	75.3	84.3	972	26.0	17.1	21.1	97	56	82	8.1	1.7	-	-	
平均	21.7	68.1	78.8	973	26.3	15.8	20.6	96	48	76	3.5	2.0	-	-	

平成28年 7月 気象月報

観測場所： 飯山消防署

日	午前9時 観測						気 温			湿 度 %			降水量 mm	平均 風速 m/s	雪 cm		備 考
	天候	気 温	湿度 %	実効 湿度	気 圧 hPa	風向	最 高	最 低	平 均	最 高	最 低	平 均			降 雪	積 雪	
1	晴	26.6	56.6	83.9	976.6	南西	30.5	21.0	25.0	96.4	50.0	77.8	0.5	1.6	-	-	
2	曇	26.3	71.9	82.7	973.8	南西	31.3	22.0	26.1	99.9	54.4	77.1	0	1.2	-	-	
3	曇	23.8	84.2	81.7	970.7	北西	29.6	21.6	24.2	97.9	67.3	86.7	2.0	1.5	-	-	
4	曇	21.8	88.3	88.4	976.1	北西	24.1	20.8	22.0	99.9	78.5	91.5	5.5	1.4	-	-	
5	曇	22.8	77.8	91.6	979.6	北東	27.6	20.4	23.5	98.6	63.8	84.8	0	2.0	-	-	
6	晴	26.0	68.2	81.4	978.9	南西	33.5	20.5	26.2	88.0	47.2	70.6	0	2.5	-	-	
7	曇	23.3	86.7	79.9	977.9	西北西	26.3	21.0	23.5	96.5	73.5	85.8	0	2.6	-	-	
8	曇	25.7	71.0	85.1	977.8	南南西	28.3	20.5	23.8	99.4	61.8	84.3	4.5	1.2	-	-	
9	雨	22.6	87.3	89.9	971.9	南東	25.2	20.7	22.2	99.9	71.3	92.5	9.5	0.7	-	-	
10	晴	25.3	65.3	90.5	969.2	北西	31.0	20.7	24.1	99.9	41.4	79.3	0	1.5	-	-	
11	晴	24.7	68.5	85.6	970.4	東	28.9	19.0	23.1	99.9	55.8	79.5	0	1.5	-	-	
12	晴	24.5	62.4	84.3	970.7	南南西	31.5	16.6	23.7	99.9	48.8	76.2	0	1.4	-	-	
13	雨	21.7	98.8	80.9	967.1	南西	28.3	21.6	23.9	99.9	71.5	90.1	11.0	0.9	-	-	
14	晴	26.1	79.7	90.2	961.5	北北東	28.8	21.2	24.2	99.9	59.9	88.2	3.0	1.8	-	-	
15	曇	21.0	91.8	91.8	961.9	北西	27.4	19.9	22.6	99.9	65.6	86.6	24.5	1.8	-	-	
16	晴	24.8	70.2	87.7	968.9	南	29.3	20.6	23.8	97.1	53.0	81.9	0	1.7	-	-	
17	雨	23.0	87.3	80.5	970.8	南南西	31.9	22.3	25.0	97.2	50.5	80.3	1.5	2.2	-	-	
18	曇	24.4	75.2	85.0	972.5	北北東	27.3	22.0	23.7	95.8	63.9	82.6	0	2.0	-	-	
19	晴	25.5	61.4	82.9	974.2	北北東	29.3	19.6	23.9	96.4	54.2	75.4	0	1.6	-	-	
20	曇	24.4	72.4	81.7	976.1	北北東	27.2	19.8	22.8	98.0	60.5	81.7	0	2.2	-	-	
21	曇	23.1	76.8	83.3	976.1	北西	27.6	20.6	22.6	93.7	57.9	82.3	0	1.9	-	-	
22	曇	24.1	76.4	84.3	975.5	北北東	30.5	20.1	23.7	93.5	46.3	78.4	0	1.7	-	-	
23	晴	23.0	73.3	78.6	976.4	北北西	29.8	18.8	23.9	92.3	51.8	72.8	0	2.1	-	-	
24	曇	24.0	65.1	73.3	977.3	南西	30.7	19.4	24.7	89.4	46.8	69.2	0	1.9	-	-	
25	曇	25.5	62.7	77.4	976.9	南西	27.5	19.7	23.4	98.1	59.0	81.9	0	1.0	-	-	
26	曇	23.1	86.0	84.3	973.6	南	24.0	21.0	22.1	99.4	82.7	92.6	31.0	1.8	-	-	
27	曇	22.2	91.0	92.2	973.0	北北西	30.9	20.7	24.5	99.1	52.2	85.0	5.0	1.5	-	-	
28	曇	27.3	67.2	83.3	974.8	南西	32.9	22.4	26.9	93.6	42.8	73.5	0	1.5	-	-	
29	晴	28.3	61.9	80.1	976.3	南南西	33.2	21.6	27.2	98.1	40.9	72.9	0	1.8	-	-	
30	曇	27.5	63.8	78.4	977.3	南南東	32.2	22.8	25.7	96.4	51.9	82.1	6.5	1.2	-	-	
31	晴	27.9	58.8	84.9	976.4	西南西	32.3	21.9	25.7	99.9	51.0	81.6	0	1.3	-	-	

上旬	22.0	-	-												
中旬	40.0	-	-												
下旬	42.5	-	-												
積算	104.5	-	-												
上旬	24.4	75.7	85.5	975	28.7	20.9	24.1	98	61	83	2.2	1.6	-	-	
中旬	24.0	76.8	85.1	969	29.0	20.3	23.7	98	58	82	4.0	1.7	-	-	
下旬	25.1	71.2	81.8	976	30.1	20.8	24.6	96	53	79	3.9	1.6	-	-	
平均	24.5	74.5	84.1	974	29.3	20.7	24.1	97	57	81	3.4	1.6	-	-	

平成28年 8月 気象月報

観測場所：飯山消防署

日	午前9時 観測						气温			湿度 %			降水量 mm	平均 風速 m/s	雪 cm		備考
	天候	气温	湿度 %	実効湿度	気压 hPa	風向	最高	最低	平均	最高	最低	平均			降雪	積雪	
1	晴	27.1	72.5	87.0	973.8	東	30.7	21.4	25.5	99.9	59.7	83.6	0	1.7	-	-	
2	曇	26.2	77.7	86.5	972.7	東	31.0	21.9	24.4	99.9	58.9	87.6	4.0	1.4	-	-	
3	曇	26.1	72.3	89.8	973.4	東	30.0	21.7	25.0	99.9	59.2	83.6	0	1.3	-	-	
4	晴	27.0	77.4	87.2	973.7	北東	30.8	22.1	25.7	99.0	55.3	81.4	0	1.8	-	-	
5	晴	28.2	68.1	84.6	974.9	北北東	32.4	21.6	26.1	98.2	54.2	80.6	0	1.7	-	-	
6	晴	28.5	66.4	84.7	974.1	東	32.1	21.6	27.0	99.7	58.0	81.0	0	1.4	-	-	
7	晴	30.0	64.1	84.6	973.1	南西	35.7	22.5	28.2	99.9	41.8	75.7	0	1.2	-	-	
8	晴	27.2	62.8	80.8	970.7	北北東	32.9	21.3	26.7	99.8	48.7	76.6	0.5	1.8	-	-	
9	曇	26.5	68.9	79.9	968.2	北	29.0	21.9	25.2	99.5	61.5	82.8	2.0	2.3	-	-	
10	晴	25.1	72.6	86.6	974.0	北北東	28.0	20.2	23.6	99.9	59.5	81.7	0	1.7	-	-	
11	晴	25.1	71.7	84.1	974.6	東北東	29.1	20.2	24.0	97.7	41.8	76.7	0	1.7	-	-	
12	晴	26.6	66.7	83.8	973.1	南南西	32.3	18.5	24.6	99.9	36.3	75.7	0	1.9	-	-	
13	晴	27.3	62.6	79.0	971.8	南南西	32.3	20.2	25.8	97.5	45.2	75.6	0	1.3	-	-	
14	晴	27.1	62.9	81.4	969.0	南南東	31.9	21.2	25.9	99.9	52.2	78.5	0	1.4	-	-	
15	曇	27.7	65.2	81.5	965.4	東南東	28.8	22.3	24.9	99.0	59.1	86.9	5.0	1.1	-	-	
16	晴	27.2	68.5	87.5	967.3	南南西	34.7	21.0	27.0	99.9	39.4	73.9	0	1.9	-	-	
17	曇	25.9	78.0	79.6	963.2	東南東	28.6	21.4	24.4	99.2	64.8	86.2	8.0	1.2	-	-	
18	曇	25.6	78.6	87.8	970.7	北西	30.7	21.7	25.1	99.9	60.2	86.1	0	1.7	-	-	
19	曇	27.2	73.3	88.2	971.9	北北西	33.1	22.5	26.0	98.3	48.8	85.1	0	1.1	-	-	
20	曇	27.1	72.2	87.4	970.2	南西	33.5	21.8	26.3	99.9	46.4	78.9	0	1.5	-	-	
21	晴	27.4	68.6	82.5	969.5	南	34.2	21.1	26.9	98.5	46.5	77.7	0	1.3	-	-	
22	曇	27.3	79.6	84.5	968.1	東	30.5	20.9	24.4	99.9	57.1	88.9	25.0	1.5	-	-	
23	曇	23.0	93.8	91.7	970.7	静穏	28.3	20.7	23.6	99.9	65.1	88.4	2.0	1.4	-	-	
24	曇	25.6	77.7	89.3	971.9	南西	32.5	20.4	24.6	99.9	53.0	86.1	33.0	1.6	-	-	
25	晴	28.1	68.2	90.8	971.9	南	34.9	21.7	26.2	99.9	44.1	83.8	20.0	1.6	-	-	
26	晴	28.2	68.0	87.0	968.7	南西	33.5	22.0	25.7	99.9	45.1	84.0	10.0	2.0	-	-	
27	曇	20.2	89.2	87.6	971.3	北西	22.5	18.3	20.1	98.5	84.7	92.9	13.0	2.3	-	-	
28	晴	23.6	77.4	92.9	967.1	南南西	30.9	18.0	24.0	99.7	53.4	75.8	0	2.5	-	-	
29	晴	27.4	67.9	75.3	958.4	南	32.6	21.7	27.1	95.9	47.7	68.2	0	3.5	-	-	
30	雨	19.9	95.2	79.7	953.8	北北西	23.2	17.8	20.4	99.9	85.8	94.8	15.5	1.0	-	-	
31	晴	24.2	55.8	89.8	962.1	南	32.4	15.8	23.1	99.1	29.8	68.1	0	2.4	-	-	

上旬	6.5	-	-												
中旬	13.0	-	-												
下旬	118.5	-	-												
積算	138.0	-	-												
上旬	27.2	70.3	85.2	973	31.3	21.6	25.7	100	56	81	0.7	1.6	-	-	
中旬	26.7	70.0	84.0	970	31.5	21.1	25.4	99	49	80	1.3	1.5	-	-	
下旬	25.0	76.5	86.5	967	30.5	19.9	24.2	99	56	83	10.8	1.9	-	-	
平均	26.2	72.4	85.3	970	31.1	20.8	25.1	99	54	82	4.5	1.7	-	-	

平成28年 9月 気象月報

観測場所： 飯山消防署

日	午前9時 観測						气温			湿度 %			降水量 mm	平均 風速 m/s	雪 cm		備考
	天候	气温	湿度 %	実効湿度	気压 hPa	風向	最高	最低	平均	最高	最低	平均			降雪	積雪	
1	晴	21.7	63.0	75.5	972.9	西	30.5	15.8	22.4	99.6	39.0	70.9	0	1.2	-	-	
2	晴	24.8	67.1	78.9	976.2	南南西	33.1	16.8	23.9	99.9	39.4	76.6	0	1.4	-	-	
3	晴	27.0	61.2	81.5	977.3	南	33.1	18.5	26.0	99.9	43.6	71.5	0	1.9	-	-	
4	晴	28.5	63.2	70.5	977.9	南	34.9	22.8	27.5	97.1	39.5	69.4	0	2.6	-	-	
5	晴	28.5	65.6	75.7	976.5	南	33.9	22.0	26.1	99.5	41.7	79.3	13.5	1.9	-	-	
6	晴	27.5	61.7	84.4	973.0	静穏	32.3	21.7	24.9	99.9	47.5	83.4	0	1.4	-	-	
7	晴	25.3	77.4	87.5	970.1	西	30.4	21.9	24.5	98.9	59.5	85.6	0	1.5	-	-	
8	晴	26.5	74.5	88.3	964.4	南南東	31.5	21.4	24.2	99.9	56.3	86.8	6.5	2.1	-	-	
9	曇	23.0	72.8	85.0	970.1	北	26.7	19.4	22.4	95.2	55.6	78.8	0	2.1	-	-	
10	晴	23.7	67.0	84.5	976.2	北北東	26.8	18.2	21.9	96.4	56.1	79.8	0	1.8	-	-	
11	曇	22.4	71.9	84.5	979.1	東南東	26.2	18.9	21.9	98.8	63.7	85.3	0	1.3	-	-	
12	晴	24.5	71.6	87.7	980.6	東	29.5	18.6	22.6	99.9	49.2	85.8	2.5	1.5	-	-	
13	雨	21.8	94.1	89.6	978.8	南西	27.8	20.4	22.4	99.9	61.6	88.8	21.5	1.6	-	-	
14	曇	23.4	78.1	90.4	980.1	北東	26.0	20.4	22.3	99.9	67.7	86.5	0	1.2	-	-	
15	曇	21.8	83.3	89.6	979.6	東北東	25.2	19.1	21.5	99.9	62.3	86.1	0.5	1.3	-	-	
16	曇	20.8	84.5	89.0	979.3	東北東	25.5	18.5	21.7	98.8	64.3	85.9	0	0.8	-	-	
17	曇	21.2	86.8	90.5	978.9	北北東	24.9	18.2	20.9	99.9	67.8	87.9	0.5	1.0	-	-	
18	雨	19.1	99.9	92.9	973.3	東南東	21.6	18.3	19.3	99.9	90.7	99.1	65.0	0.7	-	-	
19	雨	18.5	95.9	96.9	973.4	北北西	19.7	16.7	18.5	99.9	88.1	95.4	30.0	1.7	-	-	
20	雨	15.6	98.1	96.3	974.6	北	18.7	15.3	16.4	99.9	89.1	97.4	54.5	1.1	-	-	
21	曇	20.5	80.8	97.1	980.4	南西	24.4	16.7	19.8	99.9	62.8	86.1	0	1.6	-	-	
22	曇	21.2	71.6	86.3	982.4	南	21.8	17.8	19.2	99.9	70.1	89.3	4.0	1.7	-	-	
23	雨	19.2	96.1	94.2	979.3	静穏	20.7	16.8	18.5	99.9	83.0	95.1	1.5	0.9	-	-	
24	曇	19.5	79.6	95.6	981.0	東南東	23.7	16.0	19.4	99.9	67.7	90.6	0	0.9	-	-	
25	曇	19.6	77.2	94.2	982.5	東南東	28.0	15.3	20.8	99.9	49.6	84.9	0.5	0.8	-	-	
26	雨	22.0	86.5	90.3	983.7	静穏	23.9	19.7	21.5	99.9	82.6	95.6	2.5	0.9	-	-	
27	晴	23.5	80.6	94.8	981.8	南	30.8	19.8	23.8	99.9	48.5	81.2	0	1.3	-	-	
28	曇	21.3	97.4	87.9	977.0	北東	23.0	19.4	21.2	99.9	87.5	97.2	20.0	0.6	-	-	
29	曇	20.9	96.8	96.2	975.1	静穏	21.0	13.2	18.3	99.9	77.7	92.7	12.5	1.4	-	-	
30	晴	16.4	65.8	89.6	980.5	東南東	25.6	10.4	16.9	65.9	47.3	76.9	0	1.4	-	-	

上旬	20.0	-	
中旬	174.5	-	
下旬	41.0	-	
積算	235.5	-	
上旬	25.7	67.4	81.2	973	31.3	19.9	24.4	99	48	78	2.0	1.8	-	-		
中旬	20.9	86.4	90.7	978	24.5	18.4	20.8	100	70	90	17.5	1.2	-	-		
下旬	20.4	83.2	92.6	980	24.3	16.5	19.9	97	68	89	4.1	1.2	-	-		
平均	22.3	79.0	88.2	977	26.7	18.3	21.7	98	62	86	7.9	1.4	-	-		

平成28年 10月 気象月報

観測場所： 飯山消防署

日	午前9時 観測						气温			湿度 %			降水量 mm	平均 風速 m/s	雪 cm		備考
	天候	气温	湿度 %	実効湿度	気压 hPa	風向	最高	最低	平均	最高	最低	平均			降雪	積雪	
1	雨	16.0	91.1	86.0	982.2	静穏	22.8	15.1	18.3	99.7	62.4	87.1	5.0	1.1	-	-	
2	晴	22.5	68.7	89.1	982.1	静穏	27.7	18.4	22.0	99.9	53.3	84.6	0	1.1	-	-	
3	曇	23.7	79.0	87.9	976.1	南西	25.7	18.4	22.3	99.9	67.7	85.9	0	2.1	-	-	
4	曇	21.8	85.1	90.1	979.6	北	23.8	14.8	19.3	99.9	66.6	86.2	0	1.6	-	-	
5	曇	15.2	91.5	85.4	979.7	東南東	29.8	13.9	21.7	96.9	48.7	71.5	0	4.0	-	-	
6	雨	19.5	84.6	70.1	979.1	北	30.1	15.7	19.2	98.6	46.8	82.6	2.5	2.2	-	-	
7	晴	16.5	57.5	80.6	989.3	北北東	21.8	11.9	16.2	93.1	38.0	67.8	0	1.1	-	-	
8	曇	20.5	69.6	70.8	976.9	南南西	23.5	17.2	19.1	99.9	60.6	82.0	0.5	2.1	-	-	
9	曇	16.9	88.3	88.5	972.5	北	20.3	12.2	15.9	99.9	60.1	88.2	17.0	2.0	-	-	
10	曇	15.6	71.6	87.0	981.5	北東	16.5	10.8	13.4	94.4	60.7	78.8	0	1.9	-	-	
11	曇	13.8	64.6	80.2	981.6	西南西	18.2	7.6	13.5	90.1	53.3	73.7	0	1.1	-	-	
12	晴	12.2	73.2	81.4	981.2	東南東	20.1	4.8	11.4	99.9	43.8	83.8	9.0	1.1	-	-	
13	曇	11.3	87.4	86.6	985.1	北	17.0	8.4	11.9	97.7	50.2	82.5	0	1.3	-	-	
14	曇	8.6	90.7	87.7	988.4	東	20.4	6.0	11.4	99.9	23.0	75.3	0	1.1	-	-	
15	晴	10.7	71.0	81.9	991.1	南東	21.5	3.6	11.5	99.6	41.1	77.1	0	0.8	-	-	
16	晴	13.0	76.0	83.8	990.7	南東	24.0	5.5	14.9	99.9	34.7	70.0	0	2.3	-	-	
17	曇	16.7	78.9	72.2	981.6	南南西	22.2	14.6	17.3	99.9	59.0	81.4	2.5	2.6	-	-	
18	晴	18.4	85.1	86.0	981.5	東南東	24.6	14.7	18.4	99.9	61.1	88.6	0	1.2	-	-	
19	曇	18.0	86.3	88.7	980.9	東北東	24.3	16.2	18.7	96.4	58.2	84.8	0	1.1	-	-	
20	曇	19.9	68.8	89.1	979.3	北	21.4	10.7	16.4	99.9	47.8	80.4	0	2.0	-	-	
21	曇	12.6	59.8	78.7	983.9	北	16.4	6.9	11.3	94.9	46.0	74.3	0	1.1	-	-	
22	曇	10.9	79.6	83.7	979.8	南西	17.3	5.7	11.8	99.4	60.7	84.0	0	0.9	-	-	
23	曇	15.4	71.6	84.1	974.9	北北東	15.6	8.9	12.5	95.0	67.7	84.3	0	1.9	-	-	
24	晴	10.4	60.3	85.4	981.1	北東	14.9	3.3	8.9	97.8	41.5	72.5	0	1.7	-	-	
25	曇	8.9	68.4	80.8	981.2	南西	17.1	0.4	10.1	99.6	48.4	76.3	0.5	3.2	-	-	
26	晴	13.3	89.5	81.1	979.1	西南西	21.8	10.1	15.9	98.8	62.5	83.2	0	1.7	-	-	
27	曇	13.6	66.5	81.3	985.9	北北西	15.7	3.4	11.7	97.6	53.8	76.4	2.5	1.8	-	-	
28	曇	6.7	87.3	85.2	982.5	東北東	10.9	3.0	7.6	99.0	72.1	91.9	7.5	0.8	-	-	
29	雨	13.3	6.4	9.9	99.3	西北西	13.3	6.4	9.9	99.3	71.2	88.7	5.0	1.6	-	-	
30	晴	10.2	60.5	89.3	988.9	北西	14.9	4.5	9.0	94.8	40.8	76.8	0	1.1	-	-	
31	晴	10.2	69.0	83.3	988.0	南西	16.6	3.3	9.9	98.2	47.5	77.0	0	1.5	-	-	

上旬	25.0	-	-												
中旬	11.5	-	-												
下旬	15.5	-	-												
積算	52.0	-	-												
上旬	18.8	78.7	83.6	980	24.2	14.8	18.7	98	56	81	2.5	1.9	-	-	
中旬	14.3	78.2	83.8	984	21.4	9.2	14.5	98	47	80	1.2	1.5	-	-	
下旬	11.4	65.4	76.6	902	15.9	5.1	10.8	98	56	80	1.4	1.6	-	-	
平均	14.7	73.8	81.2	954	20.3	9.6	14.6	98	53	81	1.7	1.6	-	-	

平成28年 11月 気象月報

観測場所： 飯山消防署

日	午前9時 観測						气温			湿度 %			降水量 mm	平均 風速 m/s	雪 cm		備考
	天候	气温	湿度 %	実効湿度	気压 hPa	風向	最高	最低	平均	最高	最低	平均			降雪	積雪	
1	曇	10.0	89.4	83.5	979.6	北北西	17.4	5.9	9.0	96.2	51.7	84.9	0.5	1.7	-	-	
2	晴	9.0	72.3	86.4	987.3	南西	14.6	4.8	8.6	96.8	31.6	74.0	0	0.9	-	-	
3	曇	7.9	84.7	79.5	979.2	東北東	12.4	3.2	8.5	96.7	46.6	72.2	0	1.5	-	-	
4	晴	11.1	51.5	73.2	980.0	東北東	14.4	2.4	8.5	94.8	36.7	68.9	0	1.5	-	-	
5	晴	3.8	93.2	79.4	977.7	北東	18.8	-0.7	7.5	98.8	42.5	79.6	0	0.8	-	-	
6	雨	8.1	88.7	82.0	984.9	北	10.8	4.7	7.7	99.7	71.2	80.9	7.0	1.3	-	-	
7	霧	1.8	94.6	85.9	989.6	北西	14.0	0.1	6.4	98.0	36.5	73.9	0	1.1	-	-	
8	晴	6.4	77.4	75.2	979.7	北東	15.6	3.0	8.7	91.5	48.8	75.4	5.0	2.5	-	-	
9	雨	3.8	76.4	77.2	983.0	北北西	6.6	2.0	4.0	89.5	52.0	75.7	8.0	3.2	0	0	
10	雨	3.9	79.8	76.8	989.2	北東	8.5	2.7	4.8	91.4	46.7	75.8	0	1.1	0	0	
11	曇	7.0	85.7	77.5	978.8	南南西	15.3	4.7	9.5	96.5	57.0	79.9	6.0	1.8	-	0	
12	曇	10.2	85.1	85.3	986.8	東北東	15.6	3.6	9.8	98.7	48.6	80.3	0	1.5	-	-	
13	晴	7.9	84.1	84.9	987.9	東	18.8	2.3	9.5	98.1	42.7	79.1	0	1.1	-	-	
14	曇	6.9	99.9	85.6	984.7	静穏	16.1	3.7	9.7	99.9	63.0	87.6	2.0	1.6	-	-	
15	雨	12.2	94.9	87.5	973.1	静穏	17.3	7.0	11.3	99.3	69.8	87.2	2.5	2.1	-	-	
16	曇	6.5	81.2	80.4	984.2	北	8.3	1.1	5.7	96.1	59.3	77.0	0	1.8	-	-	
17	雨	3.0	96.2	86.5	984.7	南西	8.4	-0.8	3.7	98.3	75.3	90.2	1.0	1.1	-	-	
18	晴	2.7	87.6	89.4	987.7	北東	16.7	-0.8	6.0	97.1	39.2	79.4	0.5	0.7	-	-	
19	雨	7.1	96.1	85.8	978.0	東	13.3	4.2	8.5	99.7	76.2	91.7	6.5	1.4	-	-	
20	曇	9.8	99.2	93.2	979.9	東南東	13.3	7.5	10.4	99.9	81.6	93.4	1.5	1.0	-	-	
21	曇	9.8	85.3	91.4	985.2	静穏	15.2	8.2	11.4	96.3	62.5	81.5	0.5	1.6	-	-	
22	曇	11.0	91.8	83.3	975.2	北北東	16.0	6.7	11.3	94.2	56.9	82.1	0	1.6	-	-	
23	雨	4.4	77.6	82.2	983.4	北西	6.7	0.1	3.2	88.4	67.8	80.4	0.5	2.4	-	-	
24	雪	0.3	93.3	83.3	980.0	静穏	3.2	-0.4	1.1	94.9	74.3	86.2	2.0	1.0	5	5	
25	晴	1.3	72.9	84.0	982.4	南南西	6.1	-0.9	2.8	91.5	53.5	77.8	0	2.1	-	0	
26	曇	4.8	71.2	81.7	989.0	南南西	10.5	3.0	6.5	90.0	51.2	69.0	0	2.3	-	-	
27	曇	6.3	86.6	77.5	980.6	南南西	9.7	4.9	7.1	98.5	71.4	90.7	12.0	0.5	-	-	
28	雨	4.4	88.4	85.3	978.5	東南東	9.0	3.5	5.5	97.4	67.6	84.8	16.5	2.3	-	-	
29	雨	2.6	91.7	85.3	987.8	北	7.1	2.4	4.0	92.8	65.3	83.4	7.0	1.8	-	-	
30	晴	3.3	74.3	84.0	994.5	南	8.1	0.7	4.9	93.0	48.8	71.8	0	1.1	-	-	

上旬	20.5	0												
中旬	20.0	0												
下旬	38.5	5												
積算	79.0	5												
上旬	6.6	80.8	79.9	983	13.3	2.8	7.4	95	46	76	2.1	1.6	0	0
中旬	7.3	91.0	85.6	983	14.3	3.3	8.4	98	61	85	2.0	1.4	0	0
下旬	4.8	83.3	83.8	984	9.2	2.8	5.8	94	62	81	3.9	1.7	1	1
平均	6.2	85.0	83.1	983	12.3	3.0	7.2	96	57	80	2.6	1.5	0	0

平成28年 12月 気象月報

観測場所： 飯山消防署

日	午前9時 観測						气温			湿度 %			降水量 mm	平均 風速 m/s	雪 cm		備考
	天候	气温	湿度 %	実効湿度	気压 hPa	風向	最高	最低	平均	最高	最低	平均			降雪	積雪	
1	曇	6.5	86.5	74.7	981.9	東北東	13.1	3.8	8.1	96.7	56.1	81.4	2.5	1.4	-	-	
2	快	8.0	51.5	76.9	985.9	北東	10.5	1.3	6.2	87.8	41.0	64.8	0	2.5	-	-	
3	晴	2.9	71.5	76.6	989.9	東南東	13.7	-1.0	4.6	95.7	42.3	77.1	0	0.6	-	-	
4	霧	1.8	98.2	82.9	984.4	静穏	10.6	-1.5	4.8	98.4	54.3	83.4	0	0.5	-	-	
5	晴	7.6	83.3	85.0	976.4	東南東	16.5	4.0	8.7	95.9	39.4	78.2	0	0.9	-	-	
6	雨	5.2	82.1	83.1	976.1	北北西	7.0	0.8	3.1	97.3	73.1	88.8	11.0	1.8	0	0	
7	曇	1.4	90.1	89.0	982.1	北西	8.5	0.7	2.9	94.9	46.9	84.1	1.0	0.7	-	0	
8	雨	2.2	92.7	86.9	981.5	北東	8.5	-1.3	3.0	95.4	47.0	81.9	8.5	1.2	0	0	
9	晴	1.9	88.1	86.3	973.9	南西	12.3	-2.0	3.7	95.2	43.2	84.3	2.5	1.5	-	0	
10	雪	0.9	88.0	85.8	980.8	北北東	4.0	-1.0	0.8	95.4	79.9	90.1	14.5	2.0	1	1	
11	雪	0.1	93.8	89.9	983.8	静穏	1.3	-1.4	-0.1	95.2	83.8	92.4	21.5	0.8	24	24	
12	晴	-5.1	76.0	90.4	990.2	静穏	3.6	-6.3	-2.3	93.7	49.5	83.0	0	0.3	18	30	
13	晴	-1.6	93.0	87.5	982.7	静穏	3.8	-6.3	-0.2	96.4	63.5	89.2	5.5	0.5	-	15	
14	雨	3.5	89.3	90.4	968.6	北西	4.4	0	2.3	98.3	52.0	83.9	16.0	1.8	0	7	
15	晴	0.4	73.3	79.3	977.0	東北東	4.1	-3.5	0.1	91.5	48.2	71.7	0	0.9	0	3	
16	雪	-0.4	88.3	80.8	976.6	静穏	1.7	-3.6	-1.3	94.7	58.2	82.6	3.0	1.3	10	12	
17	曇	-1.7	76.1	78.5	983.3	西北西	3.7	-3.4	-0.8	95.5	68.9	82.4	0.5	1.3	1	5	
18	曇	-1.9	94.9	86.9	992.0	静穏	5.5	-4.6	-0.5	95.9	60.5	88.0	0	0.6	0	3	
19	霧	-2.2	93.9	89.1	990.5	北東	7.5	-2.8	0.2	95.6	53.9	87.7	0	0.5	-	2	
20	曇	-0.5	95.9	89.6	988.9	東	5.7	-2.5	0.7	96.6	66.1	90.5	0	0.6	-	0	
21	曇	-0.1	96.7	92.0	994.4	静穏	6.6	-1.5	0.8	98.1	69.2	94.1	0	0.7	-	-	
22	曇	8.2	61.9	81.4	979.4	南南西	20.0	5.4	12.9	98.8	47.7	61.6	10.0	5.1	-	-	
23	曇	9.0	71.0	77.2	966.0	北	12.2	2.4	7.2	97.8	57.6	80.9	7.0	2.3	-	-	
24	雪	0.7	93.2	83.4	984.0	静穏	3.1	0.3	1.3	95.6	69.6	89.3	18.0	0.6	3	3	
25	曇	-0.8	87.5	88.0	992.7	静穏	4.5	-1.8	0.9	94.0	62.6	85.6	0	0.6	0	1	
26	曇	1.1	74.9	86.5	988.4	南	4.6	-1.7	1.8	95.5	62.8	83.6	0	0.9	-	0	
27	雨	4.9	97.3	88.7	967.8	南南東	7.0	0.2	3.2	97.6	79.8	91.1	24.0	1.8	-	-	
28	雪	-0.6	93.8	84.7	983.3	北北東	1.9	-5.3	-0.4	96.0	59.3	83.9	6.5	2.0	15	15	
29	晴	-6.8	81.4	86.5	981.9	東	1.6	-8.3	-3.2	96.3	50.3	84.9	10.0	0.5	5	15	
30	雪	-0.5	83.1	87.3	987.2	静穏	2.0	-7.7	-1.4	96.0	61.4	84.3	1.5	1.0	18	23	
31	霧	-6.2	92.1	85.1	988.5	静穏	3.2	-8.4	-3.2	95.1	46.4	81.8	0	0.6	1	22	

上旬	40.0	...	25	...	
中旬	46.5	...	29	...	
下旬	77.0	...	42	...	
積算	163.5	...	96	...	
上旬	3.8	83.2	82.7	981	10.5	0.4	4.6	95	52	81	4.0	1.3	3	3	
中旬	-0.9	87.5	86.2	983	4.1	-3.4	-0.2	95	60	85	4.7	0.9	3	8	
下旬	0.8	84.8	85.5	983	6.1	-2.4	1.8	96	61	84	7.0	1.5	4	8	
平均	1.2	85.1	84.9	983	6.9	-1.8	2.1	96	58	83	5.3	1.2	3	6	

平成 2 8 年主要気象の極値 (飯山消防署)

気 温

最高気温 3 5 . 7 8月 7日 1 4 : 0 5

最低気温 - 1 5 . 4 1月 2 6日 6 : 4 5

湿 度

最高湿度 9 9 . 9 % (複数日あり)

最低湿度 1 2 . 0 % 4月 1 7日 1 7 : 2 7

雨 量

日最多雨量 6 5 . 0 mm 9月 1 8日

月最多雨量 2 3 5 . 5 mm 9月

降雪・積雪

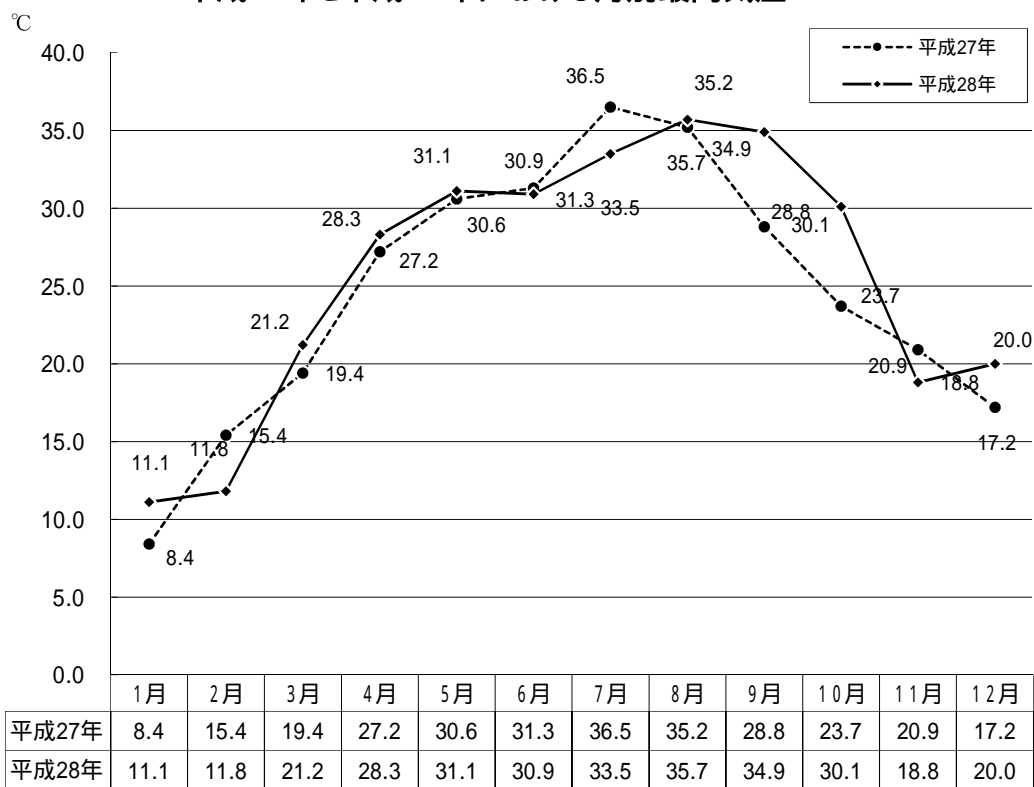
最高降雪量 2 7 c m 2月 1 0日

最高積雪量 5 0 c m 2月 1 0日、2月 1 1日

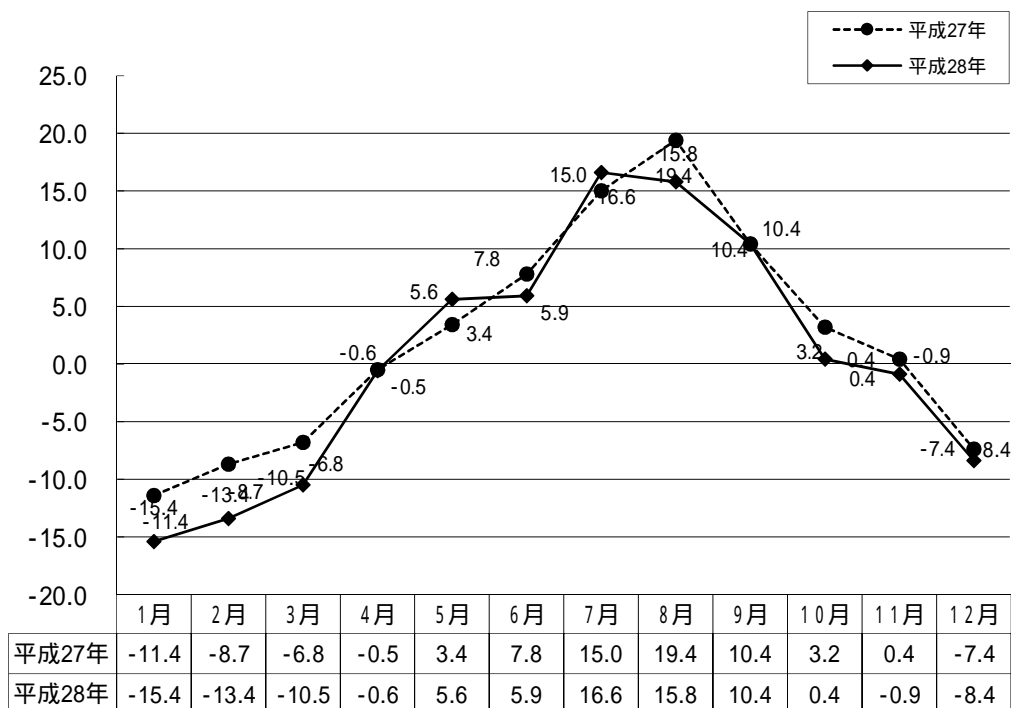
風 速

瞬間最大風速 3 1 . 3 m / s 5月 3日 1 8 : 0 0

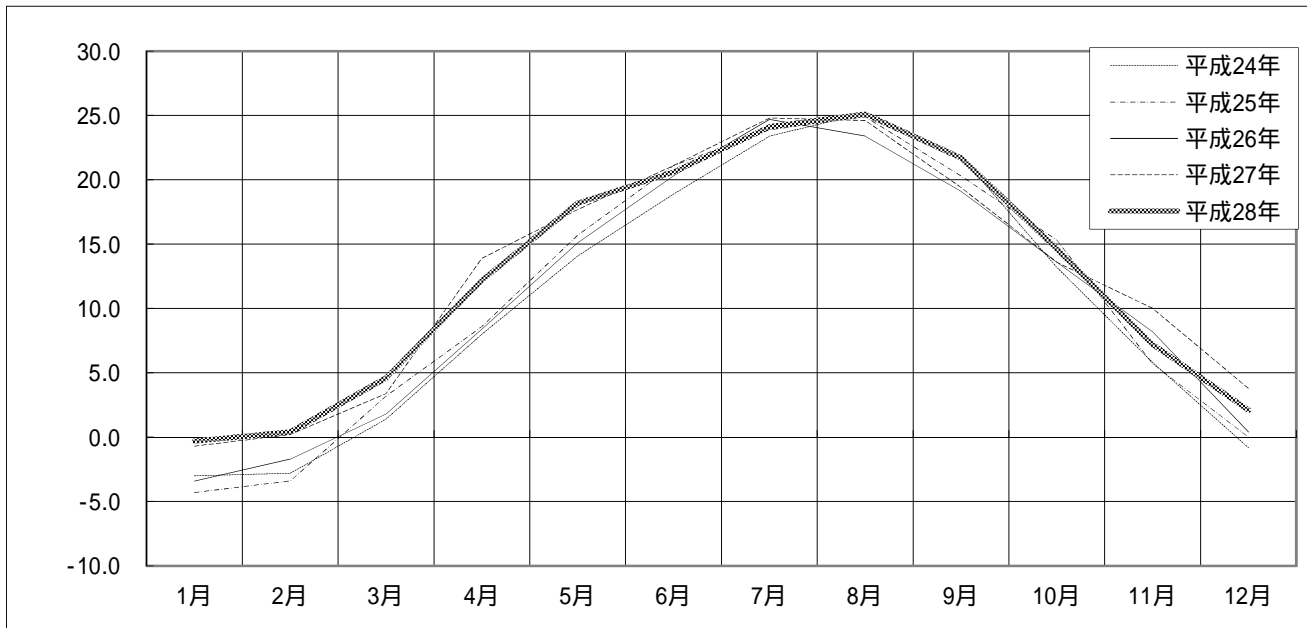
平成27年と平成28年における月別最高気温



平成27年と平成28年における月別最低気温



過去5年間に於ける年別・月別平均気温(平成24年から28年)



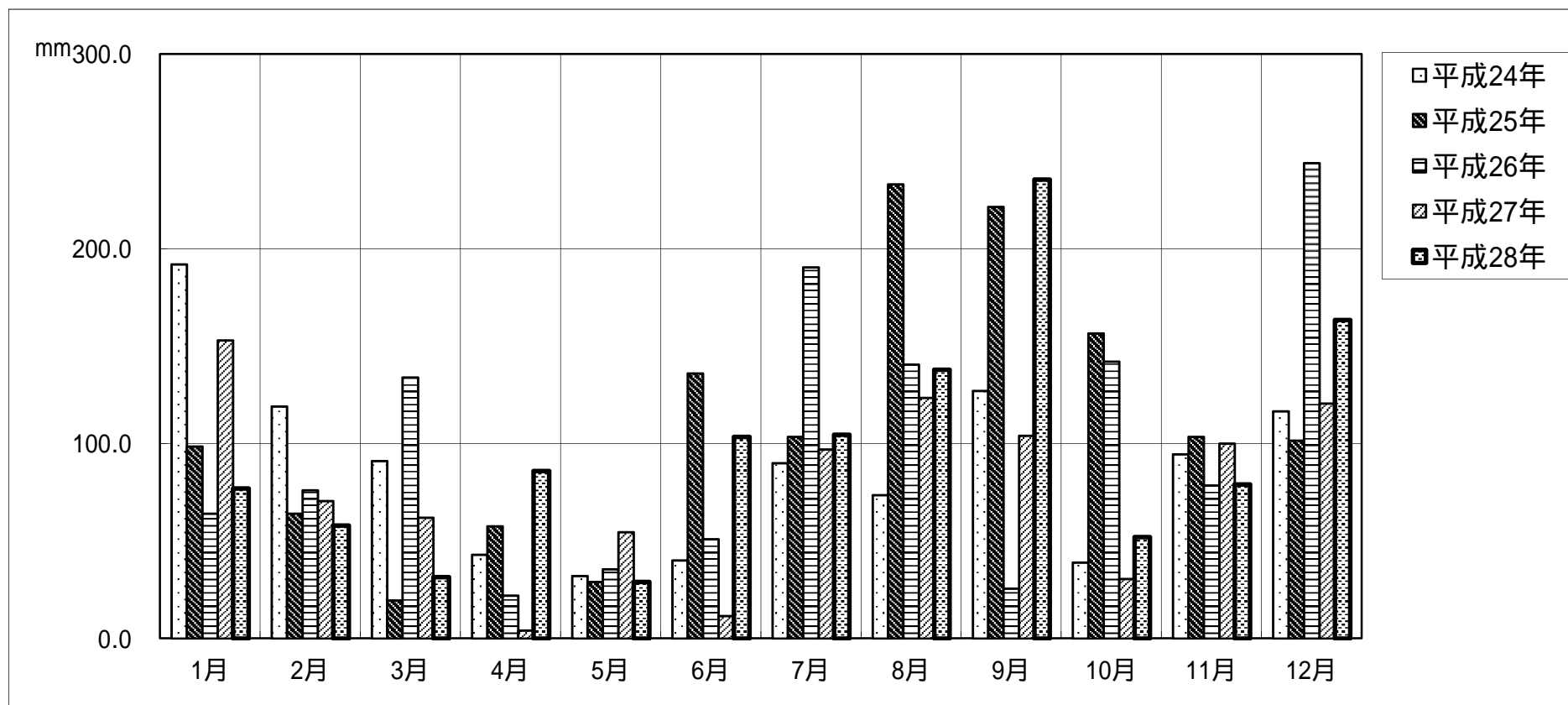
	1月	2月	3月	4月	5月	6月	7月	8月	9月	10月	11月	12月	平均
平成24年	-3.0	-2.8	1.4	8.0	14.1	18.9	23.4	25.2	21.8	13.2	5.8	-0.8	10.4
平成25年	-4.3	-3.4	3.2	8.6	15.7	21.1	23.9	24.9	20.3	15.3	5.7	0.0	10.9
平成26年	-3.4	-1.7	1.8	8.4	15.1	20.3	24.7	23.4	19.1	13.6	8.2	0.4	10.8
平成27年	-0.7	0.2	3.4	13.9	17.7	21.1	24.8	24.6	19.4	13.6	10.0	3.8	12.7
平成28年	-0.3	0.4	4.6	12.2	18.2	20.6	24.1	25.1	21.7	14.6	7.2	2.1	12.5

過去5年間に於ける年別・月別平均湿度(平成24年から28年)



	1月	2月	3月	4月	5月	6月	7月	8月	9月	10月	11月	12月	平均
平成24年	91	88	80	74	73	74	79	74	75	78	83	87	79.7
平成25年	89	85	77	71	67	75	79	79	79	79	81	86	78.9
平成26年	89	80	80	65	65	74	80	82	76	79	81	81	77.7
平成27年	80	78	73	61	62	77	78	81	83	76	83	82	76.2
平成28年	80	76	73	67	66	76	82	82	86	81	81	83	77.5

過去5年間に於ける年別・月別積算降水量(平成24年から28年)



	1月	2月	3月	4月	5月	6月	7月	8月	9月	10月	11月	12月	積算
平成24年	192.0	119.0	91.0	43.0	32.0	40.0	90.0	73.5	127.0	39.0	94.5	116.5	1,057.5
平成25年	98.5	64.0	19.5	57.5	29.0	136.0	103.5	233.0	221.5	156.5	103.5	101.5	1,324.0
平成26年	64.0	76.0	134.0	22.0	35.5	51.0	190.5	140.5	25.5	142.0	78.5	244.0	1,203.5
平成27年	153.0	70.5	62.0	4.0	54.5	11.5	97.0	123.5	104.0	30.5	100.0	120.5	931.0
平成28年	77.0	58.0	31.5	86.0	29.0	103.5	104.5	138.0	235.5	52.0	79.0	163.5	1,157.5

10ヵ年の月別降雪量及び積雪量(平成18年～平成28年)

観測場所：飯山消防署

年次	降雪積算量	最高降雪量
平成18年～19年	214 cm	12月29日 33 cm
	初雪	12月3日
	最高積雪量	34 cm
平成19年～20年	638 cm	2月17日 50 cm
	初雪	11月19日
	最高積雪量	120 cm
平成20年～21年	327 cm	2月21日 41 cm
	初雪	11月8日
	最高積雪量	59 cm
平成21年～22年	607 cm	1月1日 74 cm
	初雪	11月2日
	最高積雪量	157 cm
平成22年～23年	684 cm	1月13日 45 cm
	初雪	12月10日
	最高積雪量	130 cm
平成23年～24年	1,088 cm	1月26日 70 cm
	初雪	12月9日
	最高積雪量	213 cm
平成24年～25年	768 cm	1月4日 60 cm
	初雪	11月27日
	最高積雪量	132 cm
平成25年～26年	581 cm	2月15日 48 cm
	初雪	11月12日
	最高積雪量	106 cm
平成26年～27年	788 cm	12月14日 75 cm
	初雪	12月5日
	最高積雪量	156 cm
平成27年～28年	262 cm	1月4日 39 cm
	初雪	12月3日
	最高積雪量	50 cm