

気象記録



平成23年

岳北消防本部

観測項目及び説明

1 観測場所 飯山消防署 飯山市大字木島357-6

2 対象期間 平成23年1月1日～平成23年12月31日

3 観測機器

気 温	通風シエルター型 温度計
湿 度	毛髪/作動トランス式
風向・風速	直流セルシン式
雨	転倒ます型雨量計
気 圧	シリコン静電容量式
雪	積雪計 降雪計

4 観測方法

(1) 天 候

9時観測

天候種類 (快晴 晴 曇 雨 霧 雪)

(2) 気 温

0時から翌日0時までの24時間

最高・・・日最高

最低・・・日最低

平均・・・日平均

9時の気温

(3) 湿 度

0時から翌日0時までの24時間

最高・・・日最高

最低・・・日最低

平均・・・日平均

9時の湿度

(4) 気 圧

9時の気圧

(5) 風

風向・・・9時の風向

風速・・・日平均風速

(6) 降水量

0時から翌日0時までの24時間の積算降水量

(7) 雪

降雪・・・前日9時からその日の9時までの降雪量

積雪・・・9時の積雪

記号・・・「—」 雪が降らなかったもの

「0」 雪は降ったが積雪がなかったもの

5 その他 参考資料として過去10年間の降雪及び積雪のグラフを添付。

平成23年1月 気象月報

観測場所：飯山消防署

日	9:00 観測						気温 °C			湿度 %			降水量 mm	平均 風速 m/s	雪 cm		備考
	天候	気温 °C	湿度 %	実効 湿度	気圧 hPa	風向	最高	最低	平均	最高	最低	平均			降雪	積雪	
1	曇	-2.4	85	89	963	南	1.8	-5.1	-1.3	98	63	92	5.5	1.0	2	5	
2	曇	0.6	87	91	981	北	1.5	-0.6	0	98	81	96	28.5	0.6	3	8	
3	曇	-1.4	89	92	981	静穏	2.7	-6.0	-1.4	98	66	90	3.0	0.6	9	17	
4	曇	-6.0	98	93	974	静穏	3.3	-6.9	-2.5	98	51	87	0	0.8	-	15	
5	晴	-5.3	96	92	977	東	2.9	-8.0	-1.8	98	52	85	0	0.7	0	13	
6	雪	-1.6	98	91	974	静穏	0.8	-4.2	-2.1	98	80	96	20.0	0.4	25	40	
7	雪	-3.8	89	90	980	北東	-1.2	-7.3	-3.4	98	68	86	6.0	1.9	33	65	
8	晴	-8.3	98	91	985	静穏	-0.1	-13.0	-7.1	98	58	88	0	0.7	2	55	
9	曇	-6.6	98	91	974	静穏	0.1	-10.7	-5.2	98	83	97	2.5	0.7	-	50	
10	雪	-3.9	79	90	978	静穏	-2.1	-6.6	-4.0	98	67	87	2.0	1.0	33	69	
11	曇	-6.9	95	91	978	南東	-1.8	-8.8	-5.8	98	67	88	0	1.1	5	68	
12	曇	-3.1	83	88	970	北北西	-0.1	-7.1	-3.3	98	69	89	5.0	2.0	0	55	
13	雪	-3.6	97	91	981	静穏	-2.1	-5.3	-3.7	98	84	93	7.5	1.1	45	97	
14	曇	-10.6	98	92	983	南南東	-1.6	-11.6	-5.9	98	68	91	0	0.7	7	82	
15	雪	-3.3	98	92	973	静穏	-1.3	-6.6	-3.5	98	92	97	7.5	0.7	8	77	
16	曇	-5.3	98	94	966	東	-3.3	-5.9	-4.9	98	98	98	12.0	2.2	33	100	
17	雪	-5.2	98	95	976	南南西	-1.0	-5.9	-3.4	98	98	98	9.5	2.3	13	97	
18	曇	-0.2	97	96	981	北東	1.9	-5.2	-1.0	98	89	96	0.5	1.1	15	105	
19	曇	-4.5	98	96	979	南西	2.3	-7.2	-3.1	98	73	91	0	1.2	0	90	
20	曇	-4.3	94	95	976	南南西	-0.2	-6.8	-3.7	98	82	95	1.0	2.0	1	80	
21	曇	-2.7	81	93	981	西南西	0.8	-9.2	-3.2	98	58	85	2.0	1.2	15	90	
22	曇	-6.6	96	93	979	南南東	1.2	-11.0	-4.4	98	75	92	0	0.9	0	85	
23	雪	-1.7	98	93	984	静穏	0.4	-8.7	-2.0	98	78	94	5.0	0.7	20	100	
24	曇	-7.5	98	94	977	東南東	1.2	-9.8	-4.5	98	68	90	0	1.4	0	81	
25	曇	-1.9	93	93	982	静穏	1.2	-6.9	-2.8	98	58	89	4.0	1.1	15	88	
26	曇	-7.1	97	93	982	北	-1.1	-9.3	-4.7	98	74	92	3.0	1.1	0	80	
27	雪	-5.2	90	91	985	南西	0.2	-7.4	-3.7	98	85	95	8.5	2.1	5	85	
28	雪	-4.0	97	94	987	東北東	-2.3	-8.2	-4.3	98	84	96	4.0	2.1	35	110	
29	晴	-9.7	98	95	979	東北東	-2.6	-10.7	-6.3	98	73	92	0	0.9	3	103	
30	雪	-4.0	98	93	977	南南東	-2.6	-7.5	-4.7	98	73	96	15.5	2.0	25	122	
31	雪	-7.2	94	95	979	南西	-1.0	-9.2	-5.6	98	73	93	4.0	1.9	25	130	

上旬													67.5		107		
中旬													43.0		127		
下旬													46.0		143		
積算													156.5		377		
上旬		-3.9	92	91	977		1.0	-6.8	-2.9	98	67	90	6.8	0.8	11	34	
中旬		-4.7	96	93	976		-0.7	-7.0	-3.8	98	82	94	4.3	1.4	13	85	
下旬		-5.2	95	93	981		-0.4	-8.9	-4.2	98	73	92	4.2	1.4	13	98	
平均		-4.6	94	92	978		-0.1	-7.6	-3.7	98	74	92	5.0	1.2	12	73	

平成23年2月 気象月報

観測場所：飯山消防署

日	9:00 観測						気温 °C			湿度 %			降水量 mm	平均 風速 m/s	雪 cm		備考
	天候	気温 °C	湿度 %	実効 湿度	気圧 hPa	風向	最高	最低	平均	最高	最低	平均			降雪	積雪	
1	晴	-7.3	94	95	979	東南東	2.4	-11.6	-4.2	98	85	96	0	1.6		112	
2	晴	-9.6	97	95	986	東南東	0.8	-12.4	-4.7	98	66	90	0	0.6		101	
3	晴	-10.1	98	94	986	静穏	3.1	-13.6	-5.8	98	59	90	0	0.5		100	
4	曇	-4.6	98	94	983	南西	5.0	-11.6	-3.9	98	60	90	0	0.7		97	
5	曇	-6.1	98	93	981	北北西	4.8	-10.5	-3.0	98	65	92	0	0.8		91	
6	曇	-1.6	98	93	980	南南西	6.9	-6.4	0	98	50	83	0	1.3		90	
7	雨	0.8	98	89	975	北	3.4	-3.1	-0.1	98	71	90	1.5	2.0		84	
8	晴	-5.5	83	88	977	静穏	2.7	-8.1	-2.7	98	49	74	0	0.9	1	81	
9	曇	-1.7	93	87	967	静穏	3.6	-2.6	-0.4	98	69	89	4.0	1.2	2	82	
10	雪	-2.2	90	89	980	静穏	0.3	-3.1	-2.0	98	66	87	2.0	1.3	16	96	
11	曇	-1.7	80	87	980	東南東	-0.7	-3.2	-2.2	98	72	88	0	0.7		78	
12	曇	-2.4	93	90	969	静穏	1.1	-3.5	-1.6	98	71	91	7.5	1.2	1	78	
13	晴	-1.5	91	90	979	北北西	0.8	-9.8	-2.5	98	70	88	10.5	1.7	28	100	
14	晴	-9.3	97	91	985	東北東	0.8	-11.9	-4.9	98	60	88	6.5	0.4		90	
15	雪	-0.2	98	91	982	東北東	0.6	-5.9	-3.2	98	86	91	11.0	1.2	26	110	
16	晴	-8.4	98	92	992	南東	3.4	-11.2	-4.8	98	57	88	0	0.5	0	95	
17	曇	-3.6	98	92	984	東	6.0	-7.6	-1.1	98	62	89	1.0	0.6		91	
18	雨	2.4	85	91	973	北東	5.8	-1.8	1.1	98	78	93	21.5	2.9		83	
19	曇	-2.4	85	91	987	北北東	3.8	-6.8	-1.3	98	45	80	0.5	1.0	8	88	
20	晴	-5.0	98	90	987	静穏	5.3	-9.1	-1.8	98	48	81	0	1.0		75	
21	晴	-3.6	81	89	988	南東	6.8	-8.6	-1.1	98	40	79	0	0.8		72	
22	晴	-6.0	89	88	989	東	8.8	-9.6	-1.1	98	31	78	0	0.4		70	
23	快	-0.7	71	85	989	東南東	10.3	-5.8	1.2	98	35	73	0	0.7		69	
24	晴	0.6	80	84	985	静穏	12.9	-4.4	3.6	98	44	76	0	1.2		68	
25	曇	3.4	90	84	978	東北東	6.1	-1.7	1.8	98	77	92	0	2.2		60	
26	曇	0.4	74	85	994	北	3.7	-2.8	-0.4	98	48	76	0	2.2	7	67	
27	晴	0.6	68	79	988	静穏	9.2	-3.8	2.4	92	43	72	0	1.7		63	
28	雨	1.2	98	84	975	北東	4.4	0.7	2.2	98	67	89	9.0	1.7		58	
29																	
30																	
31																	

上旬													7.5		19		
中旬													58.5		63		
下旬													9.0		7		
積算													75.0		89		
上旬	-4.8	95	92	979			3.3	-8.3	-2.7	98	64	88	0.8	1.1	2	90	
中旬	-3.2	92	91	982			2.7	-7.1	-2.2	98	65	88	5.9	1.1	6	88	
下旬	-0.5	81	85	986			7.8	-4.5	1.1	97	48	79	1.1	1.4	1	46	
平均	-3.0	90	89	982			4.4	-6.8	-1.4	98	60	85	2.7	1.2	3	72	

平成23年3月 気象月報

観測場所：飯山消防署

日	9:00 観測						気温 °C			湿度 %			降水量 mm	平均風速 m/s	雪 cm		備考
	天候	気温 °C	湿度 %	実効湿度	気圧 hPa	風向	最高	最低	平均	最高	最低	平均			降雪	積雪	
1	曇	1.9	89	84	974	東南東	3.8	0.7	1.7	98	71	91	3.5	0.8		55	
2	雪	0.8	82	88	970	北北東	2.0	-3.6	-0.4	98	65	90	6.0	2.3		50	
3	雪	-4.5	93	88	977	東北東	0.3	-5.4	-3.2	98	49	83	4.5	2.4	40	88	
4	雪	-3.4	89	88	978	東北東	-0.1	-4.7	-3.0	98	60	87	8.5	2.2	20	95	
5	晴	0.4	68	81	985	静穏	3.9	-4.7	0.1	98	46	69	0	1.8	1	79	
6	曇	-5.2	90	86	978	南東	7.6	-8.9	-0.5	98	43	79	0	1.5		65	
7	雨	0.5	98	85	969	静穏	3.4	-1.2	0.8	98	75	91	2.0	1.3	0	59	
8	曇	2.0	65	87	975	北	5.9	-1.6	1.2	98	38	74	0	1.3	3	60	
9	曇	0.4	69	83	976	東南東	5.6	-3.5	0.1	98	43	80	1.5	2.2	0	55	
10	曇	-2.3	78	85	982	南東	2.7	-4.3	-1.5	98	36	75	5.0	1.9	20	80	
11	曇	-1.6	83	84	977	北東	2.9	-4.8	-1.7	98	52	89	3.5	1.7	1	63	
12	曇	0.5	70	81	986	北西	7.8	-3.9	1.2	98	22	64	0.5	1.4	5	66	
13	晴	-0.9	72	82	986	静穏	11.6	-6.6	1.7	98	25	72	0	0.7		57	
14	晴	2.5	66	81	981	南	13.5	-4.3	4.2	98	29	77	0	1.1		55	
15	曇	3.6	92	82	974	東北東	8.3	-0.4	3.3	98	64	90	4.5	1.6		52	
16	雨	1.6	70	81	965	西北西	3.3	-5.0	-1.5	98	42	91	7.0	2.6	1	48	
17	雪	-3.6	79	87	978	北東	-0.2	-5.3	-4.0	98	66	93	18.5	2.2	38	85	
18	晴	-2.1	89	88	988	東	3.6	-4.5	-1.2	98	45	78	2.5	1.6	30	110	
19	晴	1.1	74	87	980	北北西	10.7	-3.5	2.5	98	36	77	0	1.0		70	
20	曇	-0.2	79	86	980	東南東	9.2	-3.1	2.7	98	52	85	1.5	0.7		62	
21	雨	4.0	98	87	976	静穏	5.6	1.7	3.4	98	79	94	8.0	1.1		55	
22	曇	1.8	78	87	975	南南東	7.3	0.2	2.7	98	55	80	0	1.9	0	53	
23	曇	-0.7	85	88	981	静穏	1.3	-5.3	-1.0	98	55	82	2.5	1.5	8	60	
24	曇	-1.5	69	87	982	西北西	5.4	-8.2	-1.3	98	31	76	0	1.3	0	56	
25	曇	0.9	74	85	981	東南東	5.8	-4.0	0.8	98	42	79	0	1.4		53	
26	雪	-1.0	92	85	982	北	2.0	-2.6	-1.1	98	68	93	19.5	2.4	10	60	
27	曇	-3.0	95	88	987	静穏	2.7	-8.0	-2.1	98	61	85	3.0	1.4	23	76	
28	晴	-3.4	73	88	990	静穏	7.1	-8.1	-0.9	98	29	73	0	0.8		67	
29	晴	0.5	67	85	987	北北西	11.2	-6.2	1.8	98	27	74	0	0.8		53	
30	晴	0.4	81	84	982	静穏	9.7	-5.0	2.1	98	43	83	0	1.3		44	
31	雪	0.1	94	85	981	東南東	5.2	-2.0	1.5	98	67	89	3.5	1.3		40	

上旬													31.0		85		
中旬													38.0		74		
下旬													36.5		41		
積算													105.5		200		
上旬	-0.9	82	86	976			3.5	-3.7	-0.5	98	53	82	3.1	1.8	9	69	
中旬	0.1	77	84	980			7.1	-4.1	0.7	98	43	82	3.8	1.5	7	66	
下旬	-0.2	82	86	982			5.8	-4.3	0.5	98	51	83	3.3	1.4	4	56	
平均	-0.3	81	85	979			5.5	-4.1	0.3	98	49	82	3.4	1.5	6	62	

平成23年4月 気象月報

観測場所：飯山消防署

日	9:00 観測						気温 °C			湿度 %			降水量 mm	平均 風速 m/s	雪 cm		備考
	天候	気温 °C	湿度 %	実効 湿度	気圧 hPa	風向	最高	最低	平均	最高	最低	平均			降雪	積雪	
1	晴	2.4	72	86	986	東南東	14.0	-5.7	3.5	98	25	70	0	1.0		39	
2	曇	2.3	76	83	981	南東	7.1	-2.2	1.9	98	54	77	0	2.3		35	
3	晴	2.2	54	72	983	北東	5.4	-1.3	1.9	84	37	57	0	2.3		30	
4	曇	2.3	70	72	985	北北東	5.3	-3.3	1.8	86	32	61	0	1.8	0	25	
5	晴	1.6	55	74	990	東北東	11.2	-5.6	2.4	98	22	65	0	0.9		20	
6	晴	4.7	58	74	990	北北東	15.3	-3.9	5.2	98	16	62	0	1.0		18	
7	曇	2.5	80	74	989	西北西	16.0	-0.3	5.9	98	30	70	0	0.6		10	
8	曇	15.8	39	70	979	南南西	19.6	2.5	9.7	98	31	73	0	2.2		8	
9	雨	6.2	94	77	979	東	8.0	1.3	5.3	98	85	95	3.5	1.2		3	
10	晴	5.4	83	83	981	北	15.6	0.9	7.2	98	21	67	0	1.1		0	
11	曇	6.0	67	79	974	北	10.3	0.4	3.5	98	58	85	0	1.9		0	
12	晴	5.6	48	74	980	北北東	8.9	-0.1	4.6	87	25	53	0	1.9		0	
13	晴	5.9	46	70	978	南南東	17.5	-1.9	7.1	95	16	58	0	2.2			
14	晴	7.3	58	73	977	北東	20.1	-0.1	8.9	98	14	61	0	1.2			
15	晴	13.5	51	71	973	北北西	23.4	2.7	11.2	98	19	61	0	1.2			
16	晴	14.3	58	71	967	北東	16.1	3.4	7.3	98	54	78	0	2.8			
17	晴	7.0	51	68	978	東北東	12.0	3.1	6.7	87	38	61	0	2.4			
18	晴	8.9	64	73	970	東北東	18.9	0.8	9.6	98	34	69	0	1.3			
19	雨	5.6	91	75	965	北	8.6	2.6	4.9	98	84	95	13.5	1.8			
20	雨	5.0	87	81	975	北	7.1	2.0	4.1	98	71	91	2.0	1.4			
21	晴	9.3	61	84	983	南南西	16.2	2.2	8.2	98	37	69	0	1.9			
22	曇	12.1	65	80	981	南南西	17.9	3.5	10.7	98	33	71	0	2.0			
23	曇	14.8	64	76	969	南南東	19.2	6.1	12.5	98	47	76	16.0	3.9			
24	快	10.7	54	78	969	東南東	15.7	3.5	8.9	96	31	68	0	1.9			
25	晴	8.6	60	79	970	北西	13.0	1.4	6.5	98	31	71	1.5	1.8			
26	曇	8.2	58	77	976	南東	15.6	0.4	7.5	98	36	81	5.0	1.8			
27	晴	16.9	60	80	977	東南東	26.0	7.5	16.0	98	21	67	9.0	3.4			
28	曇	13.8	65	78	961	北	15.8	5.6	9.8	97	55	81	23.0	2.9			
29	晴	9.6	56	78	975	北東	13.8	5.0	8.9	94	42	67	0	1.8			
30	曇	10.6	56	75	979	南南西	17.2	4.8	10.8	95	37	72	3.5	2.8			

上旬													3.5		0		
中旬													15.5		0		
下旬													58.0		0		
積算													77.0		0		
上旬	4.5	68	77	984			11.8	-1.8	4.5	95	35	70	0.4	1.4	0	19	
中旬	7.9	62	74	974			14.3	1.3	6.8	96	41	71	1.6	1.8	0	0	
下旬	11.5	60	79	974			17.0	4.0	10.0	97	37	72	5.8	2.4	0	0	
平均	8.0	63	76	977			14.4	1.2	7.1	96	38	71	2.6	1.9	0	19	

平成23年5月 気象月報

観測場所：飯山消防署

日	9:00 観測						気温 °C			湿度 %			降水量 mm	平均 風速 m/s	雪 cm		備考
	天候	気温 °C	湿度 %	実効 湿度	気圧 hPa	風向	最高	最低	平均	最高	最低	平均			降雪	積雪	
1	曇	17.0	60	73	968	南南東	22.1	11.0	16.6	86	39	61	0	3.8			
2	曇	14.9	47	64	973	北東	16.1	6.4	12.7	98	34	61	0	2.9			
3	曇	10.4	62	74	976	南南西	17.6	4.0	10.8	98	39	71	0	1.7			
4	晴	11.5	68	74	976	西南西	17.4	5.8	10.6	98	40	76	0	2.4			
5	晴	10.1	54	76	981	南東	16.2	4.5	9.8	98	42	76	0	1.8			
6	晴	13.9	53	77	983	南	23.8	4.8	14.2	98	28	63	0	2.3			
7	曇	16.3	59	68	975	南南東	24.2	13.4	17.9	96	39	58	0	3.9			
8	晴	14.4	80	74	973	北北東	22.0	9.1	15.0	97	29	69	3.0	2.3			
9	晴	12.8	53	72	979	南	24.4	5.3	15.4	98	24	57	0	1.0			
10	雨	15.7	89	66	971	北	19.9	11.7	15.0	97	47	86	28.0	2.0			
11	曇	12.6	88	78	972	北北西	14.9	11.4	12.9	97	83	94	20.5	1.3			
12	晴	16.9	67	81	970	南西	24.3	11.8	16.5	97	50	77	1.0	3.2			
13	曇	15.3	83	81	960	北	19.1	8.7	15.0	97	41	72	0.5	3.5			
14	晴	15.6	37	75	966	南南西	19.3	8.1	14.4	93	26	51	0	2.9			
15	晴	14.4	41	68	979	南南西	24.3	5.9	14.9	89	17	53	0	2.0			
16	曇	15.8	44	69	978	南南西	24.5	7.8	15.6	98	18	60	0	2.0			
17	雨	12.1	81	71	975	静穏	19.5	7.8	13.6	97	44	70	0	1.4			
18	晴	12.9	50	71	980	東南東	21.6	5.3	13.5	98	32	67	0	1.6			
19	晴	15.4	56	72	982	東	26.9	8.5	17.0	98	20	57	0	1.6			
20	晴	16.9	53	68	979	静穏	26.3	9.3	18.0	95	30	61	0	1.5			
21	晴	18.4	55	69	976	南南東	28.1	11.9	19.2	97	30	72	0	1.8			
22	雨	12.5	93	74	976	北北西	16.8	9.8	12.8	97	67	90	5.5	2.2			
23	曇	12.4	80	78	980	東南東	16.1	10.6	12.3	97	62	86	9.0	1.6			
24	曇	11.2	69	78	981	南	21.8	9.6	14.3	97	28	65	7.0	4.0			
25	晴	16.1	56	78	981	南東	22.9	9.6	15.2	98	30	65	0	1.7			
26	曇	16.1	51	74	982	南	22.3	8.5	15.4	97	43	71	0	2.7			
27	曇	15.3	70	75	980	南	19.5	13.3	16.3	97	54	72	0	3.7			
28	曇	17.8	70	73	978	南南西	22.3	14.9	18.0	97	59	76	0	1.6			
29	雨	16.3	94	80	973	静穏	17.4	14.8	16.2	97	87	95	43.0	1.2			
30	雨	14.0	91	84	960	北西	15.0	11.3	13.3	97	83	92	9.0	2.6			
31	晴	15.3	61	83	973	南	20.2	10.7	14.2	94	50	75	0	1.6			

上旬													31.0		—		
中旬													22.0		—		
下旬													73.5		—		
積算													126.5		—		
上旬	13.7	63	72	976			20.4	7.6	13.8	96	36	68	3.1	2.4	—	—	
中旬	14.8	60	73	974			22.1	8.5	15.1	96	36	66	2.2	2.1	—	—	
下旬	15.0	72	77	976			20.2	11.4	15.2	97	54	78	6.7	2.2	—	—	
平均	14.5	65	74	975			20.9	9.2	14.7	96	42	71	4.1	2.3	—	—	

平成23年6月 気象月報

観測場所：飯山消防署

日	9:00 観測						気温 °C			湿度 %			降水量 mm	平均 風速 m/s	雪 cm		備考
	天候	気温 °C	湿度 %	実効 湿度	気圧 hPa	風向	最高	最低	平均	最高	最低	平均			降雪	積雪	
1	曇	14.2	70	80	978	南南西	15.5	11.6	13.5	96	67	80	0	2.3			
2	曇	15.1	73	81	978	南南西	18.5	11.5	14.5	97	63	83	3.5	2.5			
3	曇	14.7	75	85	977	南	24.8	11.5	17.0	97	36	78	0	1.4			
4	晴	19.0	62	83	974	南西	27.6	13.6	19.4	97	23	69	0	2.2			
5	曇	18.9	70	81	971	北	24.2	14.8	18.0	97	53	84	2.0	1.3			
6	晴	18.3	61	82	972	西北西	24.4	14.1	18.4	97	42	69	0	1.6			
7	曇	16.6	77	80	971	南東	27.2	12.5	18.6	95	33	67	0	1.5			
8	晴	19.7	56	77	969	南	27.8	13.6	19.5	97	30	66	0	1.6			
9	曇	21.8	58	75	971	南	28.1	15.3	20.2	97	39	76	1.5	1.5			
10	曇	19.5	72	78	971	南	26.7	15.5	20.4	97	42	78	0	1.7			
11	曇	18.5	86	80	965	静穏	23.4	15.6	18.9	97	57	86	6.5	1.2			
12	曇	18.4	62	81	971	南	22.5	14.2	18.3	97	59	81	0	0.8			
13	曇	18.6	73	82	967	北北東	24.9	15.7	19.3	97	49	76	0.5	1.7			
14	曇	16.3	84	83	971	東	20.9	14.5	16.9	97	54	80	1.5	1.8			
15	曇	16.2	66	80	975	東	24.1	11.4	16.6	97	38	73	0	1.5			
16	曇	17.8	63	81	977	南	25.0	12.3	18.6	97	44	72	0	1.4			
17	晴	20.7	63	78	973	南	25.4	16.5	20.3	93	50	75	0	1.7			
18	曇	20.0	74	80	972	東南東	21.9	15.6	17.7	97	66	89	0.5	1.1			
19	曇	18.5	69	83	973	南南東	26.7	14.9	19.6	97	35	75	0	0.9			
20	晴	22.4	66	81	974	南西	30.3	16.7	21.3	97	44	81	15.5	1.3			
21	曇	21.6	84	83	974	南	27.5	19.1	21.6	97	56	86	1.0	1.2			
22	晴	22.6	66	83	974	北東	30.8	17.9	23.3	97	39	77	0.5	1.5			
23	雨	21.7	91	84	969	東北東	28.1	20.5	23.2	97	64	87	8.5	1.4			
24	曇	24.4	73	84	966	静穏	28.9	19.1	23.2	97	57	82	12.5	1.6			
25	雨	18.1	97	86	977	西北西	20.7	17.6	19.2	97	87	94	53.0	1.0			
26	曇	20.3	84	88	980	北西	25.4	18.5	20.5	97	66	89	0.5	1.1			
27	曇	25.1	62	83	976	南	27.6	21.0	23.7	96	58	77	0	2.1			
28	曇	26.0	69	86	976	静穏	30.5	21.3	25.0	97	58	80	22.5	1.4			
29	曇	25.8	71	85	979	北西	29.1	21.5	24.9	96	57	79	0.5	1.8			
30	曇	23.9	80	84	978	北北東	30.4	20.5	23.9	97	51	80	0	1.2			

上旬													7.0		—		
中旬													24.5		—		
下旬													99.0		—		
積算													130.5		—		
上旬	17.8	67	80	973			24.5	13.4	18.0	97	43	75	0.7	1.8	—	—	
中旬	18.7	71	81	972			24.5	14.7	18.8	97	50	79	2.5	1.3	—	—	
下旬	23.0	78	85	975			27.9	19.7	22.9	97	59	83	9.9	1.4	—	—	
平均	19.8	72	82	973			25.6	15.9	19.9	97	51	79	4.4	1.5	—	—	

平成23年 7月 気象月報

観測場所： 飯山消防署

日	9:00 観測						気温 °C			湿度 %			降水量 mm	平均 風速 m/s	雪 cm		備考
	天候	気温 °C	湿度 %	実効 湿度	気圧 hPa	風向	最高	最低	平均	最高	最低	平均			降雪	積雪	
1	曇	24.4	68	83	971	北東	29.4	20.0	23.8	97	52	79	0	1.4			
2	晴	25.6	64	82	968	北北東	28.0	20.6	23.6	97	62	81	15.0	1.4			
3	曇	23.7	70	84	969	西南西	28.7	20.7	24.0	96	61	81	3.0	1.5			
4	曇	24.6	79	79	962	南西	26.9	20.6	23.8	96	69	83	10.0	2.0			
5	曇	22.0	86	85	965	北	27.1	18.7	22.7	96	55	80	17.0	1.7			
6	晴	22.4	63	83	970	北	29.7	17.5	23.3	97	42	74	0	1.0			
7	曇	24.5	68	79	969	南	30.1	21.6	24.1	96	51	77	0	1.7			
8	晴	22.8	83	83	974	南	33.0	20.9	25.1	97	46	80	7.0	1.3			
9	晴	25.7	67	83	978	北北西	33.8	21.3	24.7	96	41	82	16.0	1.3			
10	晴	26.1	71	82	979	北	30.4	20.9	25.7	96	54	77	0	1.6			
11	晴	26.5	67	81	979	南西	34.6	21.7	25.7	97	36	77	1.0	2.3			
12	晴	24.8	68	82	980	南	31.5	20.9	25.2	97	50	76	0	2.0			
13	晴	25.5	71	81	979	南西	33.3	22.0	25.9	97	45	77	0	1.8			
14	晴	25.9	71	81	979	南	32.2	21.9	25.8	96	49	77	0	1.6			
15	晴	27.3	65	81	978	南南東	31.7	22.0	26.1	96	54	77	0	1.7			
16	晴	27.7	60	80	975	南西	33.5	21.3	26.5	97	49	72	0	1.5			
17	晴	26.2	63	78	974	西南西	33.8	21.6	26.7	94	46	73	0	1.5			
18	曇	27.5	65	79	974	南西	33.1	22.0	26.4	96	40	75	0	0.9			
19	曇	25.7	70	78	969	南南西	28.2	21.9	24.4	96	54	82	2.0	2.7			
20	曇	26.2	65	78	958	南	31.3	22.3	26.6	91	51	70	0	3.7			
21	晴	24.2	62	73	965	南南東	29.1	18.7	24.2	72	47	60	0	5.0			
22	曇	19.7	62	69	971	南	27.8	17.6	21.1	93	49	71	0	2.7			
23	曇	21.3	65	76	972	西	27.4	18.9	22.1	97	59	79	0	1.7			
24	晴	23.4	64	78	973	南	28.1	19.0	22.7	97	60	80	0	1.5			
25	晴	24.4	67	79	978	南西	31.8	19.8	23.3	97	42	83	8.0	1.3			
26	晴	24.2	71	81	980	南西	29.5	20.3	23.5	97	49	81	20.0	1.7			
27	曇	23.6	75	83	981	南西	29.1	20.1	23.3	97	52	83	3.0	1.3			
28	曇	21.6	94	85	976	静穏	25.6	21.0	22.3	97	71	93	29.0	0.7			
29	雨	21.0	96	87	973	東北東	26.7	20.6	22.5	96	65	90	9.0	0.7			
30	曇	19.4	92	88	970	静穏	24.7	19.2	21.6	96	70	91	1.0	0.7			
31	曇	24.3	68	89	971	南	30.0	20.2	23.1	96	48	81	12.0	1.3			

上旬													68.0		-		
中旬													3.0		-		
下旬													82.0		-		
積算													153.0		-		
上旬	24.2	72	82	971			29.7	20.3	24.1	96	53	79	6.8	1.5	-	-	
中旬	26.3	67	80	975			32.3	21.8	25.9	96	47	76	0.3	2.0	-	-	
下旬	22.5	74	81	974			28.2	19.6	22.7	94	56	81	7.5	1.7	-	-	
平均	24.3	71	81	973			30.0	20.5	24.2	95	52	79	4.9	1.7	-	-	

平成23年 8月 気象月報

観測場所：飯山消防署

日	9:00 観測						気 温 °C			湿 度 %			降水量 mm	平均 風速 m/s	雪 cm		備 考
	天候	気 温 °C	湿度 %	実効 湿度	気 圧 hPa	風向	最 高	最 低	平 均	最高	最低	平均			降雪	積雪	
1	晴	24.4	60	82	974	南南西	31.0	19.6	23.9	96	43	73	1.0	2.0			
2	曇	23.9	69	80	978	南西	29.8	21.4	24.0	96	49	76	3.5	1.7			
3	晴	23.7	74	83	978	南	30.5	21.0	24.9	96	49	75	0	1.1			
4	晴	26.5	61	79	976	南南東	33.3	21.3	26.9	94	35	63	0	1.8			
5	晴	26.6	64	73	975	南	34.0	21.5	26.9	96	41	71	62.5	3.0			
6	曇	24.7	78	79	977	静穏	32.5	21.2	25.3	96	51	81	18.5	1.1			
7	曇	25.7	72	80	978	南西	32.9	22.3	26.1	96	49	79	0	2.0			
8	晴	25.5	67	80	977	南南西	33.3	21.2	26.2	96	46	76	0	1.7			
9	晴	27.4	61	80	976	南東	33.0	21.3	26.7	96	48	73	0	1.3			
10	晴	27.5	65	79	975	南東	33.8	21.9	26.5	96	45	79	4.0	1.6			
11	晴	27.9	65	80	971	北	31.0	22.9	26.4	96	52	75	0	1.8			
12	晴	25.8	65	79	971	東	30.6	20.9	25.1	95	51	76	0	1.4			
13	晴	24.8	62	79	974	南南西	31.7	19.8	25.2	97	51	77	0	1.2			
14	晴	26.4	67	80	975	南	34.3	21.6	25.3	96	43	80	19.5	1.3			
15	晴	24.0	76	81	973	南	32.3	20.9	24.6	96	45	82	3.0	1.2			
16	晴	24.6	75	82	971	南南西	31.2	22.1	24.9	96	53	82	1.0	1.2			
17	曇	24.5	76	82	971	南西	32.5	20.8	25.5	96	48	78	8.0	1.3			
18	曇	25.7	80	83	970	東南東	30.7	23.1	25.3	96	62	86	8.5	0.9			
19	曇	20.4	86	84	974	北東	25.2	19.2	21.8	96	56	83	8.5	2.2			
20	曇	19.0	83	85	977	南南西	21.1	17.7	19.2	97	71	90	3.0	1.1			
21	曇	19.1	88	87	974	南西	21.8	17.7	19.4	97	72	90	2.5	0.5			
22	曇	20.7	74	87	974	南	27.3	18.1	21.6	97	51	81	1.5	1.4			
23	雨	21.0	90	87	975	南南西	25.0	19.4	21.3	96	70	91	9.0	0.9			
24	曇	22.6	80	89	979	北東	28.0	19.8	23.0	96	57	85	0	0.7			
25	曇	25.4	68	87	978	南南東	26.9	21.3	23.5	96	66	88	0.5	1.3			
26	雨	20.7	96	89	981	静穏	27.0	20.3	22.6	96	62	88	25.0	0.6			
27	曇	22.8	81	89	980	静穏	29.3	21.1	23.5	96	52	82	0	1.0			
28	晴	23.2	70	88	979	北東	29.4	19.7	23.5	96	54	82	0	1.3			
29	晴	24.8	65	86	978	南西	31.0	20.0	24.0	96	48	82	0	1.2			
30	晴	24.9	65	84	975	南西	31.1	19.6	24.5	96	43	75	0	1.4			
31	曇	23.4	69	80	973	南西	31.5	20.8	25.3	86	45	68	0	2.0			

上旬													89.5		-		
中旬													51.5		-		
下旬													38.5		-		
積算													179.5		-		
上旬	25.6	67	80	976			32.4	21.3	25.7	96	46	75	9.0	1.7	-	-	
中旬	24.3	74	82	973			30.1	20.9	24.3	96	53	81	5.2	1.4	-	-	
下旬	22.6	77	87	977			28.0	19.8	22.9	95	56	83	3.5	1.1	-	-	
平均	24.1	73	83	975			30.1	20.6	24.3	96	52	80	5.8	1.4	-	-	

平成23年 9月 気象月報

観測場所： 飯山消防署

日	9:00 観測						気 温 °C			湿 度 %			降水量 mm	平均 風速 m/s	雪 cm		備 考
	天候	気 温 °C	湿度 %	実効 湿度	気 圧 hPa	風向	最 高	最 低	平 均	最高	最低	平均			降雪	積雪	
1	曇	24.4	79	80	972	南西	27.6	21.8	25.2	96	62	75	0	2.6			
2	曇	25.6	68	79	969	南南西	31.4	21.9	25.9	96	44	73	0.5	2.6			
3	曇	24.2	86	81	967	北西	27.2	21.5	23.8	96	70	90	1.5	1.1			
4	曇	22.8	79	84	966	北西	27.6	21.2	24.0	96	49	73	1.5	2.9			
5	曇	26.1	60	74	963	南	28.0	17.7	23.0	97	56	77	20.0	2.9			
6	曇	19.2	67	81	967	北北東	23.1	14.7	18.8	97	45	74	0	1.8			
7	快	17.2	68	81	971	南南東	27.2	12.4	19.1	97	28	72	0	1.3			
8	晴	18.0	74	81	979	南南西	29.3	14.7	21.0	97	37	75	0	1.4			
9	晴	21.5	65	80	983	南東	28.2	16.5	21.8	97	50	79	0	0.5			
10	晴	25.8	63	81	985	北東	29.1	18.2	22.8	97	55	84	0	1.5			
11	晴	27.2	62	82	984	南	32.8	19.4	25.2	96	36	75	0	1.1			
12	晴	26.3	62	80	983	南	31.4	20.2	24.8	96	41	71	0	1.5			
13	晴	26.7	64	80	980	北北東	30.4	19.3	24.0	97	47	77	0	1.4			
14	晴	24.9	67	81	980	南	31.3	19.0	24.3	97	44	79	0	1.1			
15	晴	26.4	64	81	979	南	33.2	20.3	24.9	96	42	77	0	1.4			
16	晴	26.3	58	78	977	南	32.7	20.8	25.3	96	36	71	0	1.7			
17	曇	25.4	74	80	974	北	30.8	21.0	25.0	96	53	78	0	1.0			
18	晴	27.8	60	77	974	南	34.1	22.5	26.3	89	37	71	0	2.4			
19	曇	21.0	87	79	975	北西	23.7	15.0	19.5	97	78	90	1.5	2.2			
20	雨	13.8	97	84	975	静穏	15.8	13.3	14.7	97	90	96	63.0	0.5			
21	曇	17.7	87	88	963	静穏	19.4	15.3	16.8	97	79	94	23.0	1.2			
22	曇	19.6	74	88	963	北北西	20.4	12.9	16.2	97	71	91	12.0	1.3			
23	曇	14.9	78	90	975	北東	19.3	11.1	14.3	97	53	81	2.5	1.5			
24	晴	14.1	68	88	984	西南西	20.7	10.0	14.0	97	42	78	0	1.5			
25	晴	16.8	64	87	988	南南東	23.6	8.3	15.6	97	39	73	0	1.2			
26	曇	14.5	88	85	986	静穏	18.8	11.4	14.2	97	64	88	0	0.6			
27	曇	13.7	82	86	984	南	23.1	10.1	15.2	97	43	80	0	1.0			
28	晴	15.3	67	84	983	南	24.7	9.6	15.6	97	26	70	0	1.7			
29	晴	15.7	64	82	981	南	25.0	8.7	16.4	97	30	73	0	1.4			
30	曇	19.6	71	76	971	南西	24.0	15.6	18.8	97	56	78	1.0	2.4			

上旬													23.5		-		
中旬													64.5		-		
下旬													38.5		-		
積算													126.5		-		
上旬	22.5	71	80	972			27.9	18.1	22.5	97	50	77	2.4	1.9	-	-	
中旬	24.6	70	80	978			29.6	19.1	23.4	96	50	79	6.5	1.4	-	-	
下旬	16.2	74	85	978			21.9	11.3	15.7	97	50	81	3.9	1.4	-	-	
平均	21.1	72	82	976			26.5	16.1	20.6	96	50	79	4.2	1.6	-	-	

平成23年 10月 気象月報

観測場所： 飯山消防署

日	9:00 観測						気 温 °C			湿 度 %			降水量 mm	平均 風速 m/s	雪 cm		備 考
	天候	気 温 °C	湿度 %	実効 湿度	気 圧 hPa	風向	最 高	最 低	平 均	最高	最低	平均			降雪	積雪	
1	曇	13.4	71	79	981	北	16.6	8.2	13.1	96	54	76	0	2.3			
2	曇	8.7	76	82	981	西	15.7	5.4	10.3	97	48	82	1.5	1.4			
3	曇	11.3	64	83	984	東	16.5	7.5	11.3	97	38	75	2.5	1.6			
4	晴	9.4	66	82	989	南	18.5	5.3	10.8	97	38	77	0	1.2			
5	曇	11.0	76	83	984	東南東	15.4	6.5	11.3	97	67	91	8.5	0.6			
6	曇	15.2	81	86	971	東北東	19.6	11.9	14.9	97	57	85	10.0	1.4			
7	曇	15.7	50	81	977	北北東	18.7	8.3	13.6	97	45	71	0.5	2.1			
8	晴	10.1	72	84	987	南	19.5	5.9	11.7	97	37	78	0	1.2			
9	晴	10.6	72	83	989	南南東	21.4	6.4	13.1	97	38	78	0	0.8			
10	晴	14.0	70	82	985	南南東	23.5	10.0	15.4	97	29	75	0	0.8			
11	曇	12.0	86	83	984	南西	18.3	9.9	13.0	97	62	83	1.5	1.2			
12	晴	13.0	58	83	982	静穏	20.1	8.0	12.8	97	37	73	0	1.0			
13	晴	10.6	77	82	983	静穏	18.4	7.4	12.0	97	51	82	0	0.6			
14	晴	11.5	75	83	983	南	22.8	7.6	15.1	97	44	76	0	2.7			
15	雨	16.0	97	77	974	東北東	19.4	15.7	17.5	97	57	86	8.0	1.7			
16	曇	17.5	82	85	971	北北東	21.7	13.3	17.1	97	59	82	15.0	2.5			
17	晴	13.6	77	85	976	南西	20.2	10.6	14.8	97	49	77	0	1.8			
18	曇	10.7	82	82	986	北北西	14.6	6.8	11.3	97	58	81	0	1.7			
19	曇	6.4	89	85	991	東南東	18.6	5.0	10.3	97	44	80	0	0.8			
20	晴	8.8	72	78	991	南東	21.2	7.2	13.0	93	40	69	0	1.6			
21	曇	13.9	73	79	988	南南西	20.6	11.3	15.8	90	50	69	0	3.4			
22	曇	19.1	72	75	975	東南東	21.9	15.6	18.5	97	66	81	0	2.4			
23	曇	17.6	82	81	975	静穏	21.7	14.8	17.2	97	66	87	1.0	1.4			
24	曇	15.6	85	84	978	北北西	21.4	13.4	16.2	97	59	83	0	1.2			
25	曇	15.2	78	84	973	静穏	17.7	8.7	12.9	97	70	86	1.0	2.1			
26	雨	8.0	84	81	984	北東	12.6	6.4	8.9	91	57	74	0	2.1			
27	晴	8.0	67	83	991	東南東	15.7	5.0	9.2	97	42	78	0	1.1			
28	晴	8.6	64	82	991	南	18.8	3.8	10.0	98	34	74	0	1.5			
29	曇	5.6	94	83	988	静穏	19.4	3.7	10.0	98	40	82	0	0.6			
30	曇	10.6	83	84	985	東南東	14.1	7.6	11.1	97	70	88	1.0	1.2			
31	曇	12.1	88	86	983	北東	15.2	9.4	11.9	97	75	93	9.0	1.1			

上旬													23.0		-		
中旬													24.5		-		
下旬													12.0		-		
積算													59.5		-		
上旬	11.9	70	83	983			18.5	7.5	12.6	97	45	79	2.3	1.3	-	-	
中旬	12.0	80	82	982			19.5	9.2	13.7	97	50	79	2.5	1.6	-	-	
下旬	12.2	79	82	983			18.1	9.1	12.9	96	57	81	1.1	1.6	-	-	
平均	12.1	76	82	983			18.7	8.6	13.0	96	51	80	1.9	1.5	-	-	

平成23年 11月 気象月報

観測場所： 飯山消防署

日	9:00 観測						気温 °C			湿度 %			降水量 mm	平均 風速 m/s	雪 cm		備考
	天候	気温 °C	湿度 %	実効 湿度	気圧 hPa	風向	最高	最低	平均	最高	最低	平均			降雪	積雪	
1	晴	12.6	70	87	992	東南東	19.6	6.5	11.4	97	40	80	0.5	0.8			
2	晴	10.0	70	86	993	南	19.0	3.7	11.0	97	38	78	0	1.5			
3	曇	11.3	89	86	990	静穏	18.6	9.4	13.0	97	51	85	0	0.5			
4	曇	12.8	82	87	992	南南西	20.9	8.3	13.3	97	47	85	0	1.1			
5	曇	11.9	89	87	988	北東	17.5	9.5	13.1	97	68	89	0.5	0.7			
6	雨	14.6	97	88	980	東南東	16.9	13.2	14.3	97	79	95	14.5	0.6			
7	曇	12.9	84	90	980	北	14.7	9.7	12.3	97	72	85	11.5	2.1			
8	雨	9.6	90	87	980	北東	13.3	6.1	9.5	96	55	79	0	1.2			
9	雨	7.0	97	88	982	南西	12.8	5.4	7.6	97	53	86	0	1.0			
10	曇	6.1	92	88	984	南南東	13.5	4.9	7.7	97	51	84	0	0.8			
11	雨	9.7	88	84	981	南	10.9	5.6	9.5	97	69	90	7.5	2.4			
12	曇	11.8	87	89	979	東	18.7	9.1	12.5	97	52	84	0	0.7			
13	曇	11.5	86	89	978	北北東	16.7	7.2	11.6	97	58	83	0	1.2			
14	曇	9.9	80	88	980	南南西	15.2	5.9	9.6	97	57	84	0	1.7			
15	曇	6.2	81	87	985	北	9.5	4.3	6.2	97	58	87	6.5	1.8			
16	曇	4.9	75	84	992	東北東	9.4	3.1	5.5	97	39	72	2.5	1.7			
17	晴	9.1	62	80	993	北北東	12.0	1.0	7.4	98	41	71	1.0	2.0			
18	曇	3.3	77	83	988	南南東	15.7	-1.7	7.0	98	42	74	0	1.6			
19	雨	12.2	92	79	973	南南西	14.2	7.5	11.7	97	75	92	14.0	2.0			
20	雨	11.9	93	84	970	北西	16.6	4.0	10.4	97	63	85	0.5	2.5			
21	曇	4.2	81	86	982	北	5.7	1.4	3.5	98	70	90	0.5	1.2			
22	晴	2.7	85	88	990	南西	9.3	0.7	3.8	98	37	79	0	0.9			
23	晴	3.5	76	87	984	静穏	13.7	-0.5	6.5	98	38	70	0	1.5			
24	晴	6.8	82	82	974	静穏	10.1	1.9	5.5	98	48	75	0	1.6			
25	晴	6.1	68	82	983	東	7.4	0.2	3.4	98	59	85	0.5	1.7			
26	晴	2.5	79	84	992	南南東	10.0	-0.5	3.8	98	42	79	0	1.2			
27	晴	-0.8	98	85	990	静穏	9.6	-2.8	2.1	98	47	86	0	0.5			
28	曇	1.4	97	86	991	静穏	7.7	-0.4	3.3	98	64	89	0	0.4			
29	晴	4.5	96	88	986	静穏	13.8	0.1	6.5	98	47	84	0	0.4			
30	雨	5.9	97	88	983	静穏	9.4	3.7	6.0	98	80	91	0	1.9			

上旬													27.0		-		
中旬													32.0		-		
下旬													1.0		-		
積算													60.0		-		
上旬	10.9	86	87	986			16.7	7.7	11.3	97	55	85	2.7	1.0	-	-	
中旬	9.1	82	85	982			13.9	4.6	9.1	97	55	82	3.2	1.8	-	-	
下旬	3.7	86	86	986			9.7	0.4	4.4	98	53	83	0.1	1.1	-	-	
平均	7.9	85	86	985			13.4	4.2	8.3	97	55	83	2.0	1.3	-	-	

平成23年 12月 気象月報

観測場所： 飯山消防署

日	9:00 観測						気 温 °C			湿 度 %			降水量 mm	平均 風速 m/s	雪 cm		備 考
	天候	気 温 °C	湿度 %	実効 湿度	気 圧 hPa	風向	最 高	最 低	平 均	最高	最低	平均			降雪	積雪	
1	曇	3.3	84	87	984	北北西	3.9	0.6	2.7	92	69	80	0	3.1			
2	曇	2.1	78	86	985	南	7.3	-0.2	3.7	96	58	74	0	2.6			
3	曇	10.6	75	76	969	南西	14.4	7.2	10.9	96	60	72	0.5	4.1			
4	雨	5.7	72	78	979	東南東	11.1	4.4	6.2	97	62	77	2.0	2.5			
5	雨	3.7	96	84	986	東北東	5.1	-0.2	3.2	98	90	96	12.0	1.1			
6	曇	0.4	95	88	992	南南東	4.6	-1.0	1.8	98	64	89	0	0.6			
7	曇	2.8	90	89	985	南	6.8	0.5	3.6	98	69	90	0	0.9			
8	雨	2.7	92	88	977	北北東	4.8	1.6	3.0	98	79	89	1.0	2.3			
9	雪	-0.6	98	89	978	東北東	4.3	-2.1	0.4	98	53	86	2.0	1.9	1	1	
10	晴	-0.5	76	87	984	東南東	5.5	-3.0	0.5	98	48	79	0	0.6	1	1	
11	晴	0.8	83	88	980	南南西	9.0	-2.1	3.2	98	43	78	0	1.3		0	
12	曇	1.9	87	86	983	北西	10.1	-0.1	4.4	98	53	82	0	1.6			
13	雨	1.4	98	87	990	静穏	5.8	-1.5	1.7	98	58	90	0.5	1.2			
14	曇	-1.7	98	88	985	静穏	9.1	-2.1	1.3	98	49	86	0	0.6			
15	曇	-1.1	98	89	978	西	4.5	-2.7	0.9	98	86	94	1.0	1.1			
16	曇	1.5	97	89	974	静穏	3.1	-2.4	0.1	98	74	93	9.5	1.2	1	1	
17	雪	-1.6	98	92	984	静穏	1.6	-9.7	-2.5	98	68	94	29.5	0.5	60	60	
18	雪	-5.5	98	93	984	東北東	0.4	-9.3	-3.6	98	91	97	0.5	0.6	0	58	
19	曇	-1.1	93	93	982	静穏	2.7	-1.5	-0.4	98	63	90	8.0	0.5	5	50	
20	雪	-1.1	98	94	986	静穏	0.3	-3.8	-0.9	98	87	96	15.5	0.2	28	67	
21	曇	-2.2	87	93	985	静穏	2.4	-5.1	-2.2	98	66	89	0	0.6	14	65	
22	曇	-3.3	98	94	975	静穏	2.2	-5.0	-1.5	98	75	93	0	0.9	0	43	
23	雪	-2.3	92	91	977	東北東	0.2	-3.0	-1.8	98	72	91	2.5	2.4	7	41	
24	晴	-3.6	89	93	975	南南西	0.6	-4.5	-2.2	98	67	89	5.0	1.4	26	68	
25	曇	-1.9	87	93	974	静穏	0.6	-3.1	-2.1	98	65	92	16.5	1.0	35	80	
26	雪	-3.3	98	93	980	東南東	-1.7	-3.6	-2.9	98	93	98	21.5	2.9	35	110	
27	雪	-2.2	97	95	988	東	-0.5	-4.0	-2.3	98	78	93	9.0	2.0	41	128	
28	雪	-4.0	93	93	991	南西	1.4	-10.4	-3.2	98	68	90	0.5	1.1	2	110	
29	晴	-8.8	98	94	983	東北東	0.4	-12.0	-4.7	98	67	91	2.5	0.8	0	91	
30	曇	-0.6	60	87	985	静穏	0.7	-3.0	-1.2	98	58	83	3.0	1.1	1	91	
31	晴	-3.8	82	91	988	南南西	1.5	-8.7	-2.8	98	63	87	0	1.0	3	85	

上旬													17.5		2		
中旬													64.5		108		
下旬													60.5		150		
積算													142.5		260		
上旬	3.0	86	85	982			6.8	0.8	3.6	97	65	83	1.8	2.0	0	0	
中旬	-0.7	95	90	983			4.7	-3.5	0.4	98	67	90	6.5	0.9	11	30	
下旬	-3.3	89	92	982			0.7	-5.7	-2.4	98	70	91	5.5	1.4	15	85	
平均	-0.4	90	89	982			3.9	-2.9	0.4	98	68	88	4.6	1.4	8	37	

年間統計表

(平成23年)

月 項目		1月	2月	3月	4月	5月	6月	7月	8月	9月	10月	11月	12月	積算	平均
天候 日数 (9時現在)	快晴	0	1	0	1	0	0	0	0	1	0	0	0	3	1 %
	晴れ	3	12	8	16	14	6	16	16	14	11	10	5	131	36 %
	曇り	17	10	14	10	12	22	14	13	14	18	13	14	171	47 %
	雨	0	3	3	3	5	2	1	2	1	2	7	4	33	9 %
	雪	11	2	6	0	0	0	0	0	0	0	0	8	27	7 %
	霧	0	0	0	0	0	0	0	0	0	0	0	0	0	0 %
9時平均	気温℃	-4.6	-3.2	-0.3	11.5	14.5	23.0	24.3	24.1	21.1	12.1	7.9	-0.4		10.8 ℃
	湿度%	94	92	81	60	65	78	71	73	72	76	85	90		78 %
	気圧	978	982	979	974	975	975	973	975	976	983	985	982		978.1 hPa
平均気温℃	最高	-0.1	2.7	5.5	17.0	20.9	27.9	30.0	30.1	26.5	18.7	13.4	3.9		16.4 ℃
	最低	-7.6	-7.1	-4.1	4.0	9.2	19.7	20.5	20.6	16.1	8.6	4.2	-2.9		6.8 ℃
	平均	-3.7	-2.2	0.3	10.0	14.7	22.9	24.2	24.3	20.6	13.0	8.3	0.4		11.1 ℃
平均湿度%	最高	98.0	98.0	98.0	97.0	96.4	96.8	95.4	95.7	96.4	96.5	97.4	97.6		96.9 %
	最低	73.8	64.9	48.9	37.0	42.4	59.3	52.2	51.9	50.1	51.0	54.7	67.6		54.5 %
	平均	92.1	87.7	82.0	72.3	70.9	83.1	78.8	79.6	78.8	79.7	83.2	88.0		81.3 %
降水量mm	156.5	58.5	105.5	58.0	126.5	99.0	153.0	179.5	126.5	59.5	60.0	142.5	1,325.0	110.4 mm	
降雪量cm	377	63	200	0	—	—	-	-	-	-	-	260	900	75 cm	
平均風速m/s	1.2	1.1	1.5	2.4	2.3	1.4	1.7	1.4	1.6	1.5	1.3	1.4		1.6 m/s	
実効湿度%	92.5	90.5	85.3	78.5	74.1	84.6	81.0	82.7	81.9	82.3	85.9	89.3		84.0 %	

平成23年主要気象の極値

気 温

最高気温 34.6℃ 7月11日 12:54

最低気温 -13.6℃ 2月 3日 6:43

湿 度

最高湿度 98%

最低湿度 14.4% 4月14日 14:16

雨 量

日最多雨量 63.0mm 9月20日

月最多雨量 179.5mm 8月

降雪・積雪

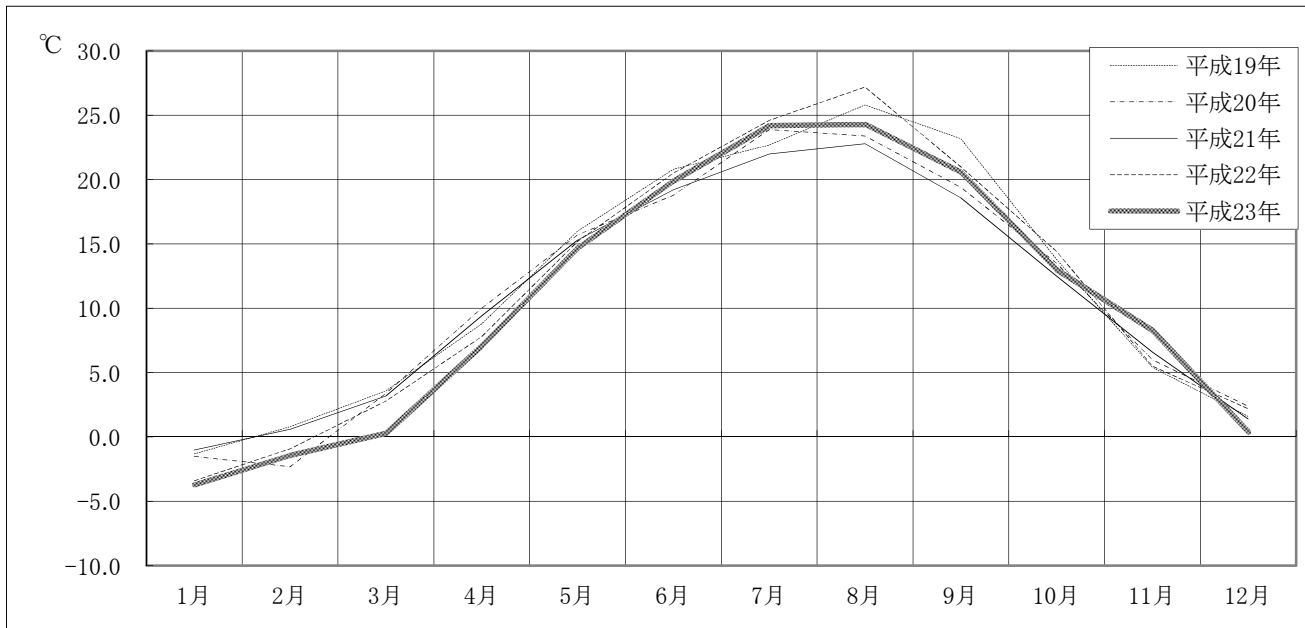
日最高降雪量 45cm 1月13日

日最高積雪量 130cm 1月31日

風 速

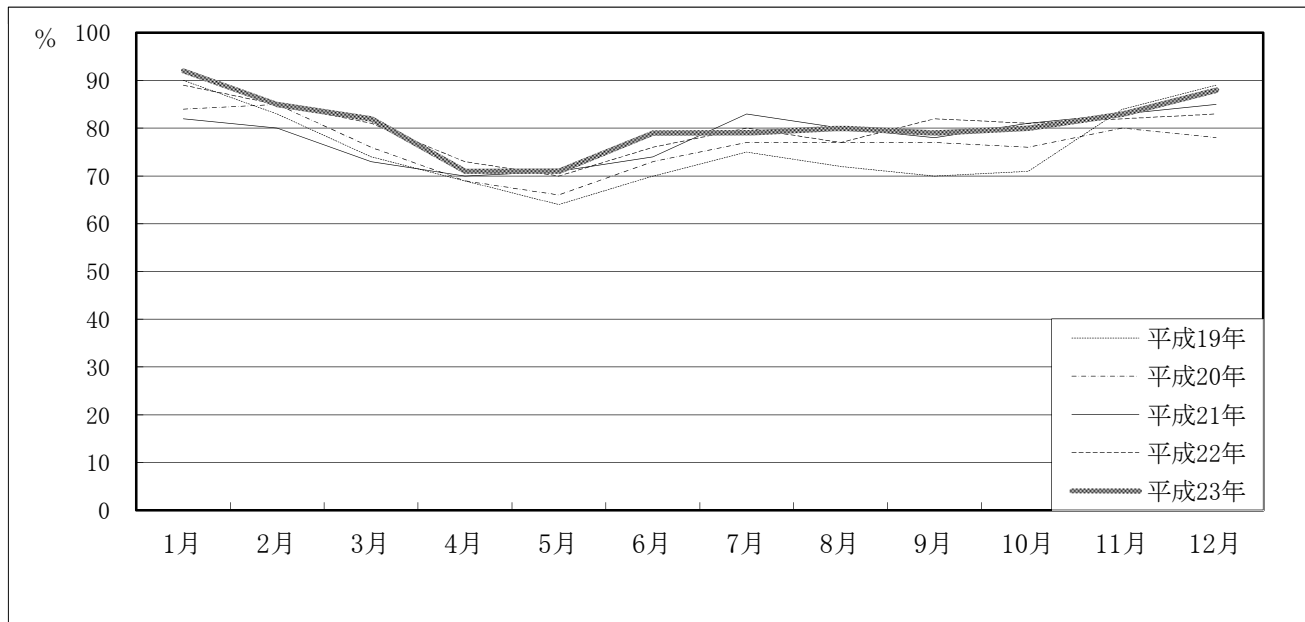
瞬間最大風速 22.6m/s 4月27日 13:23

過去5年間に於ける年別・月別平均気温(平成19年から23年)



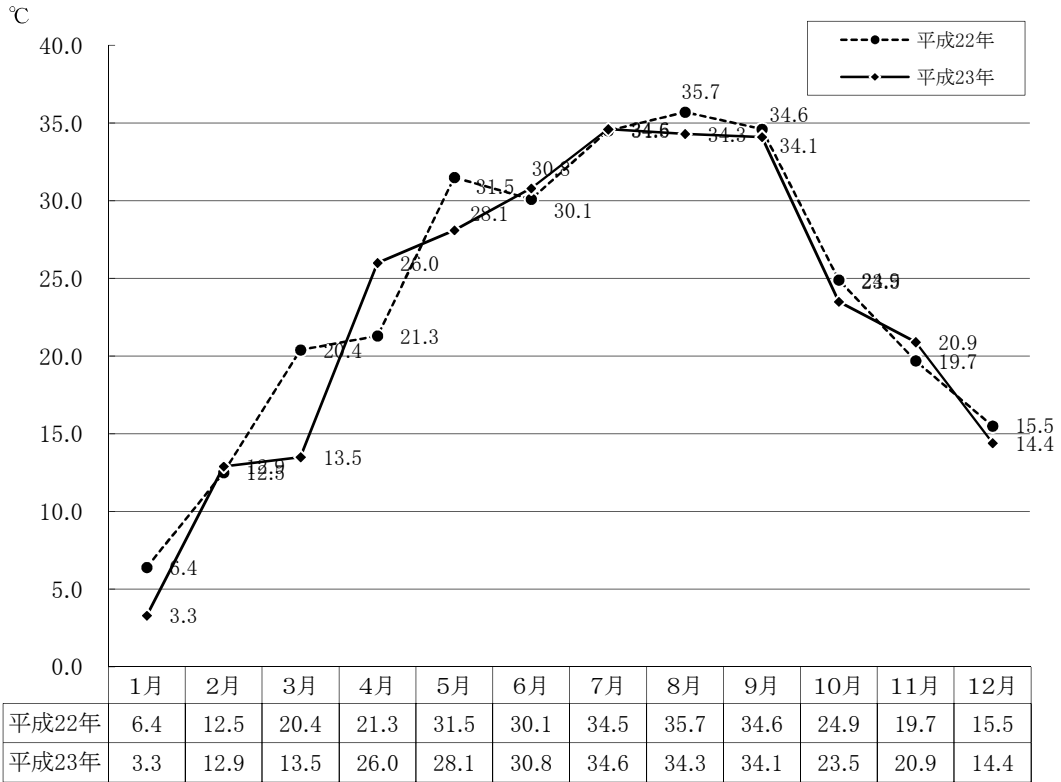
	1月	2月	3月	4月	5月	6月	7月	8月	9月	10月	11月	12月	平均
平成19年	-1.3	0.8	3.6	8.8	16.0	20.8	22.7	25.8	23.2	13.8	5.4	1.6	11.8
平成20年	-1.5	-2.3	3.4	10.0	15.7	18.8	23.9	23.4	19.4	13.5	6.0	2.4	11.1
平成21年	-1.0	0.6	3.2	9.4	15.3	19.2	22.0	22.8	18.6	12.5	6.6	1.4	10.9
平成22年	-3.4	-0.9	2.8	7.8	15.2	20.5	24.6	27.2	21.0	14.4	5.5	2.2	11.4
平成23年	-3.7	-1.4	0.3	7.1	14.7	19.9	24.2	24.3	20.6	13.0	8.3	0.4	10.6

過去5年間に於ける年別・月別平均湿度(平成19年から23年)

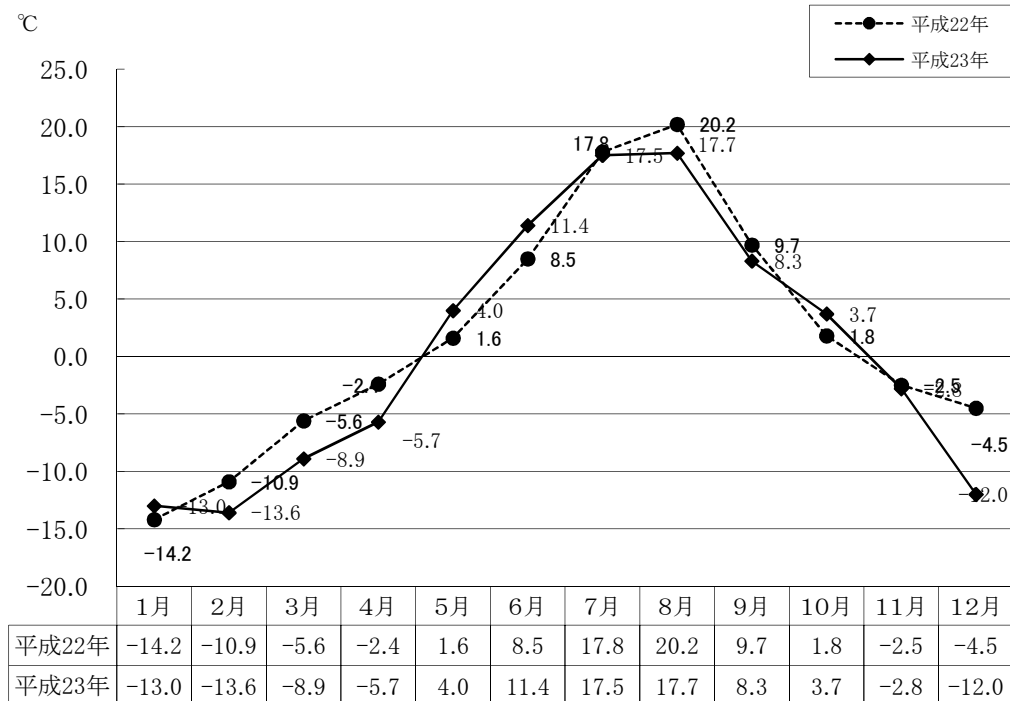


	1月	2月	3月	4月	5月	6月	7月	8月	9月	10月	11月	12月	平均
平成19年	90	83	74	69	64	70	75	72	70	71	84	89	75.9
平成20年	84	85	76	69	66	73	77	77	77	76	80	78	76.5
平成21年	82	80	73	70	71	74	83	80	78	81	83	85	78.3
平成22年	89	85	81	73	70	76	80	77	82	81	82	83	79.9
平成23年	92	85	82	71	71	79	79	80	79	80	83	88	80.8

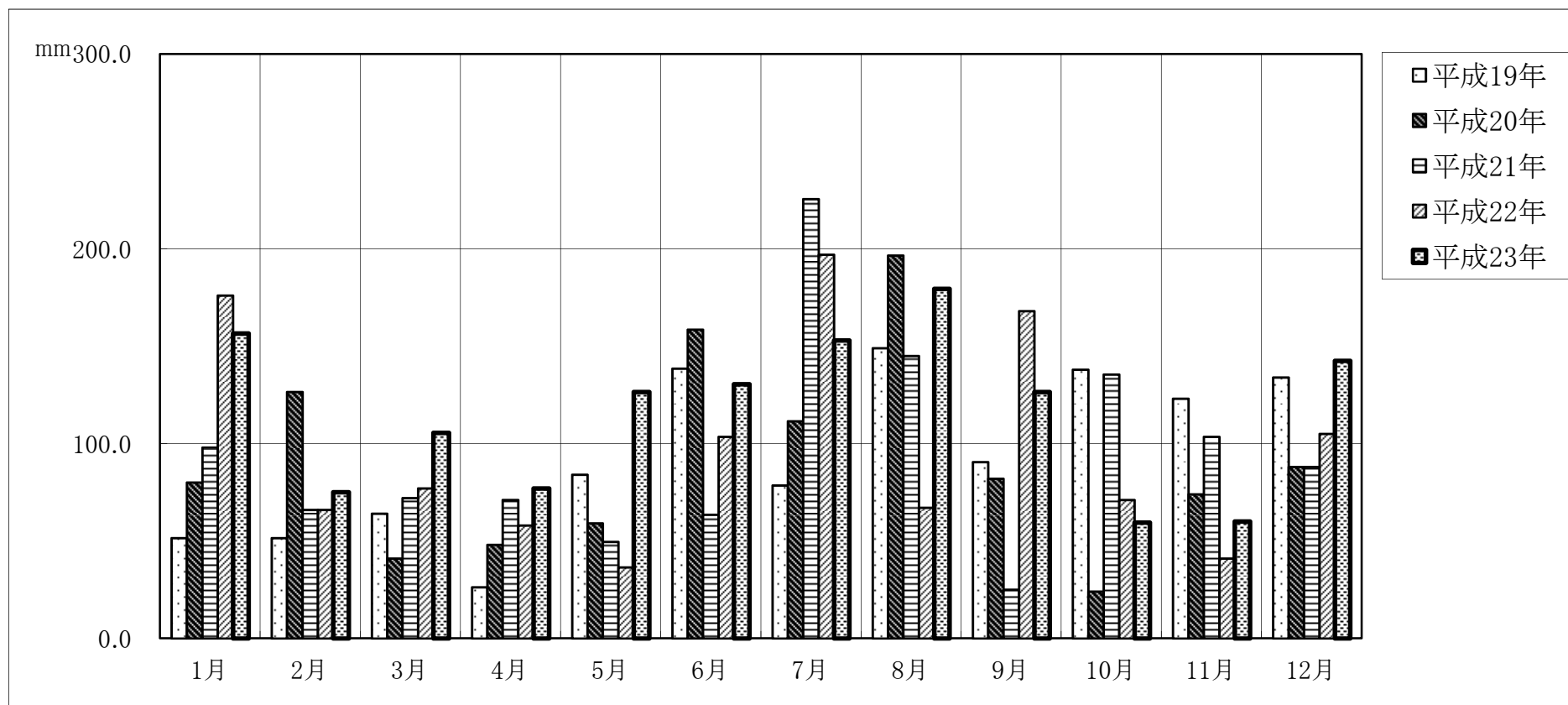
平成22と平成23年における月別最高気温



平成22年と平成23年における月別最低気温



過去5年間における年別・月別積算降水量(平成18年から22年)



	1月	2月	3月	4月	5月	6月	7月	8月	9月	10月	11月	12月	積算
平成19年	51.5	51.5	64.0	26.2	84.0	138.5	78.5	149.0	90.5	138.0	123.0	134.0	1,128.7
平成20年	80.0	126.5	41.0	48.0	59.0	158.5	111.5	196.5	82.0	24.0	74.0	88.0	1,089.0
平成21年	98.0	66.0	72.0	71.0	49.5	63.5	225.5	145.0	25.0	135.5	103.5	88.0	1,142.5
平成22年	176.0	66.0	77.0	58.0	36.5	103.5	197.0	67.0	168.0	71.0	41.0	105.0	1,166.0
平成23年	156.5	75.0	105.5	77.0	126.5	130.5	153.0	179.5	126.5	59.5	60.0	142.5	1,392.0

10ヵ年の月別降雪量及び積雪量(平成13年～平成23年)

観測場所：飯山消防署

