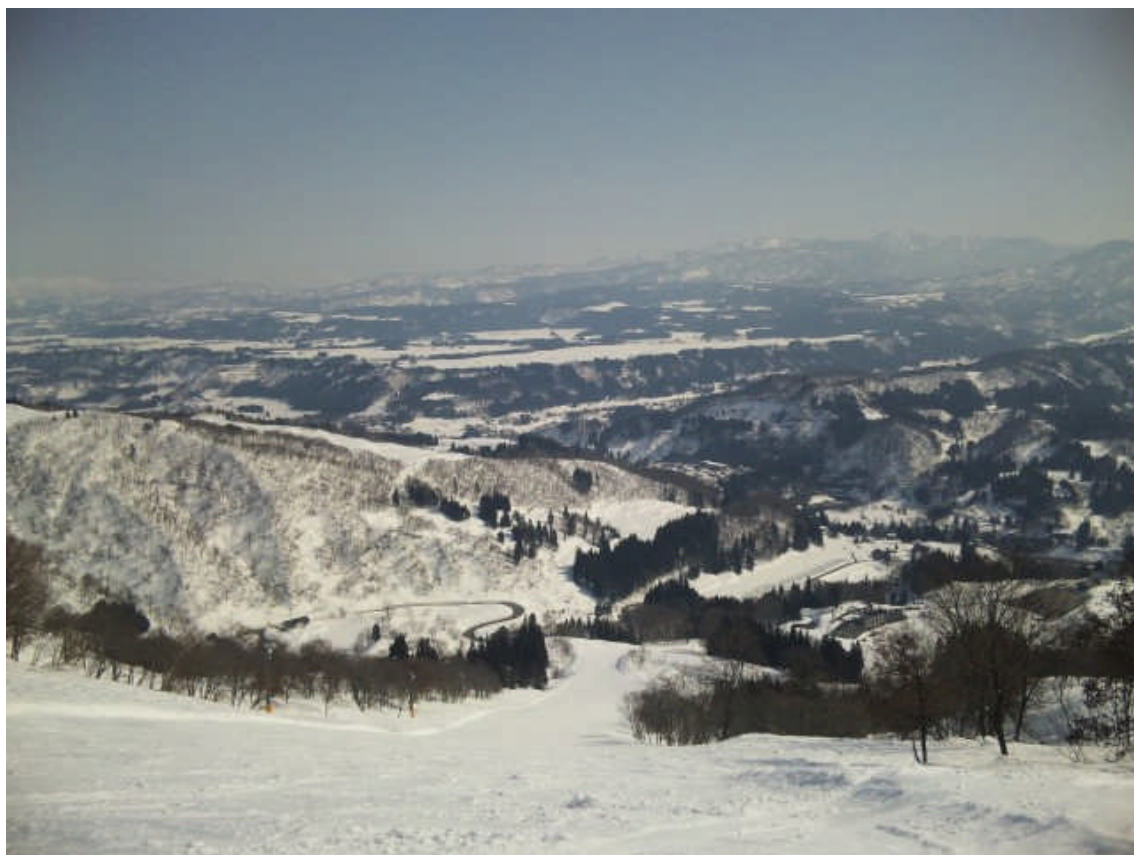


気象記録



平成24年

岳北消防本部

観測項目及び説明

1 観測場所 飯山消防署 飯山市大字木島357-6

2 対象期間 平成24年1月1日～平成24年12月31日

3 観測機器

気 温	通風シエルター型 温度計
湿 度	毛髪/作動トランス式
風向・風速	直流セルシン式
雨	転倒ます型雨量計
気 圧	シリコン静電容量式
雪	積雪計 降雪計

4 観測方法

(1) 天 候

9時観測

天候種類 (快晴 晴 曇 雨 霧 雪)

(2) 気 温

0時から翌日0時までの24時間

最高・・・日最高

最低・・・日最低

平均・・・日平均

9時の気温

(3) 湿 度

0時から翌日0時までの24時間

最高・・・日最高

最低・・・日最低

平均・・・日平均

9時の湿度

(4) 気 圧

9時の気圧

(5) 風

風向・・・9時の風向

風速・・・日平均風速

(6) 降水量

0時から翌日0時までの24時間の積算降水量

(7) 雪

降雪・・・前日9時からその日の9時までの降雪量

積雪・・・9時の積雪

記号・・・「—」 雪が降らなかったもの

「0」 雪は降ったが積雪がなかったもの

5 その他 参考資料として過去10年間の降雪及び積雪のグラフを添付。

平成24年1月 気象月報

観測場所：飯山消防署

日	9:00 観測						気温 °C			湿度 %			降水量 mm	平均 風速 m/s	雪 cm		備考
	天候	気温 °C	湿度 %	実効 湿度	気圧 hPa	風向	最高	最低	平均	最高	最低	平均			降雪	積雪	
1	曇	-3.1	73	90	983	南西	3.2	-10.5	-4.3	98	53	83	0	1.1		80	
2	雪	-5.2	98	90	974	北東	0.8	-8.8	-3.5	98	76	94	7.0	0.8	2	78	
3	晴	-3.9	89	90	979	静穏	1.2	-5.8	-3.8	98	58	90	2.0	1.0	13	85	
4	雪	-3.6	98	91	969	静穏	-1.3	-8.9	-4.0	98	85	97	19.0	1.3	2	85	
5	雪	-2.7	98	92	979	東南東	-0.7	-3.9	-2.5	98	87	96	18.5	2.0	55	135	
6	晴	-8.7	97	93	986	東南東	-0.7	-11.5	-4.6	98	75	92	3.5	1.0	15	140	
7	雪	-2.0	93	93	989	静穏	0.9	-3.5	-1.7	98	66	89	4.0	1.8	25	150	
8	曇	-4.5	92	92	992	西南西	1.4	-6.1	-2.7	98	63	87	0	1.0	1	120	
9	雪	-5.6	98	92	985	北東	1.6	-8.3	-4.1	98	59	89	1.0	0.7	0	115	
10	雪	-0.1	96	92	985	静穏	2.6	-4.7	-0.9	98	73	92	1.5	1.1	9	122	
11	雪	-2.1	98	92	977	北西	0.4	-5.4	-3.0	98	76	95	4.5	2.6	3	113	
12	晴	-5.7	95	92	987	南西	-0.1	-12.8	-4.9	98	65	89	3.5	1.4	34	130	
13	晴	-6.7	87	91	979	東南東	0.4	-11.6	-3.9	98	66	87	9.0	1.0	0	120	
14	雪	-3.2	97	92	980	静穏	1.0	-4.5	-2.6	98	72	92	13.5	0.5	50	160	
15	雪	-2.7	98	92	978	静穏	0	-3.2	-1.8	98	82	95	7.5	0.4	28	165	
16	曇	-2.8	94	93	982	静穏	0.3	-4.9	-2.1	98	66	87	0	0.8	15	147	
17	曇	-2.6	89	91	983	静穏	2.4	-8.0	-2.8	98	62	86	0	0.9	0	135	
18	晴	-11.3	97	91	986	東南東	1.1	-14.0	-6.4	98	61	89	0	0.4	0	123	
19	晴	-4.6	98	91	988	静穏	3.1	-10.3	-2.6	98	62	86	0	0.7		120	
20	雪	1.3	87	89	982	南	3.2	0.9	1.9	98	62	82	0	3.3	0	117	
21	雪	1.1	86	84	981	東南東	2.4	-0.5	0.9	98	68	87	4.5	1.7	0	105	
22	曇	0.7	97	90	977	静穏	4.4	-1.4	0.9	98	73	92	0	0.7	2	102	
23	曇	1.2	87	91	973	北北西	1.7	-3.7	-0.7	98	74	91	0	2.5	0	97	
24	雪	-2.9	94	92	977	静穏	-0.6	-9.5	-4.2	98	72	90	4.5	1.0	28	120	
25	晴	-6.1	96	92	973	南	-0.1	-10.3	-4.6	98	72	90	0	1.2	1	105	
26	雪	-4.4	98	92	980	北東	-2.2	-10.6	-5.0	98	97	98	17.0	1.7	70	165	
27	雪	-4.3	98	94	981	南南西	-2.2	-9.1	-4.1	98	97	98	20.0	1.0	28	175	
28	雪	-4.5	98	95	984	静穏	-3.1	-4.9	-4.2	98	95	97	18.5	1.5	50	205	
29	曇	-3.9	93	95	984	北	-2.1	-4.7	-3.9	98	85	95	12.0	2.1	40	203	
30	雪	-4.3	97	95	982	東	-0.6	-5.0	-3.4	98	74	91	15.0	1.7	27	210	
31	曇	-4.1	94	95	981	静穏	0.1	-10.5	-3.9	98	80	94	6.0	1.1	15	190	

上旬													56.5		122		
中旬													38.0		130		
下旬													97.5		261		
積算													192.0		513		
上旬	-3.9	93	92	982			0.9	-7.2	-3.2	98	70	91	5.7	1.2	12	111	
中旬	-4.0	94	91	982			1.2	-7.4	-2.8	98	67	89	3.8	1.2	13	133	
下旬	-2.9	94	92	979			-0.2	-6.4	-2.9	98	81	93	8.9	1.5	24	152	
平均	-3.6	94	92	981			0.6	-7.0	-3.0	98	73	91	6.2	1.3	17	130	

平成24年2月 気象月報

観測場所：飯山消防署

日	9:00 観測						気温 °C			湿度 %			降水量 mm	平均 風速 m/s	雪 cm		備考
	天候	気温 °C	湿度 %	実効 湿度	気圧 hPa	風向	最高	最低	平均	最高	最低	平均			降雪	積雪	
1	雪	-0.9	91	91	969	南南西	0.8	-12.0	-3.4	98	65	92	7.5	2.8	5	183	
2	雪	-5.7	97	94	972	東南東	-2.5	-6.2	-5.1	98	61	92	17.5	2.3	33	205	
3	晴	-7.4	88	94	981	南南西	-1.2	-13.3	-6.7	98	67	89	11.0	1.6	31	213	
4	曇	-7.5	97	93	979	静穏	0.6	-14.2	-5.5	98	74	92	1.0	0.9		195	
5	晴	-2.9	85	92	988	南西	2.9	-7.1	-1.3	98	64	87	0.5	1.3	5	190	
6	晴	-8.6	98	92	985	静穏	5.3	-11.5	-3.5	98	68	89	2.0	0.8		176	
7	雨	1.5	98	92	966	北北西	3.5	0.2	1.7	98	84	94	23.0	1.3		163	
8	雨	-2.1	91	93	970	北東	1.1	-5.6	-2.1	98	61	84	1.5	1.8	7	160	
9	曇	-3.2	79	90	977	東北東	-1.7	-5.8	-3.6	98	64	89	0	1.1	2	155	
10	雪	-3.1	78	90	981	南東	0.7	-5.0	-2.2	98	63	86	0	1.4	1	151	
11	雪	-3.2	98	91	984	東南東	-0.8	-9.0	-3.8	98	70	91	8.5	1.9	32	174	
12	雪	-2.8	98	91	987	北北東	-1.9	-8.4	-4.1	98	84	95	5.0	2.0	16	176	
13	晴	-7.6	90	92	990	南南東	-0.7	-9.0	-4.1	98	70	90	0.5	0.8	5	168	
14	曇	-0.2	96	92	982	南南西	2.4	-1.7	0.3	98	81	94	0.5	1.0	3	166	
15	雨	0.3	98	93	978	北	1.8	-3.2	-0.7	98	74	88	0.5	2.1		152	
16	曇	-3.1	74	90	979	北西	1.4	-7.1	-2.6	98	46	77	0	1.4	1	150	
17	曇	-3.3	97	90	974	北西	-0.8	-9.5	-4.2	98	64	90	2.5	2.2	15	157	
18	雪	-5.7	95	90	977	北北東	-3.5	-11.8	-5.8	98	89	97	17.5	1.4	40	190	
19	曇	-10.9	96	91	985	静穏	-0.5	-16.9	-8.8	98	62	90	0	0.5	20	192	
20	晴	-11.2	96	92	989	北北東	2.6	-15.6	-6.9	98	60	87	0	0.8	0	182	
21	晴	-7.6	98	92	985	東北東	3.2	-11.8	-3.9	98	67	90	0	1.5	0	173	
22	晴	-2.2	83	90	987	南南東	6.3	-4.4	1.2	98	40	73	0	1.3		163	
23	曇	4.5	88	84	968	南西	7.9	2.6	4.7	95	63	82	2.0	3.6		159	
24	雨	0.8	97	83	980	北北西	5.1	-0.2	2.0	98	60	82	0	2.7		146	
25	雪	-0.2	97	87	973	静穏	1.3	-0.9	0	98	81	93	9.5	1.3	5	142	
26	雪	-0.8	98	89	976	東北東	-0.3	-4.7	-1.8	98	78	92	4.5	2.0	10	150	
27	曇	-2.8	73	87	983	東北東	-2.3	-8.6	-4.3	98	69	88	1.0	1.7	3	145	
28	晴	-10.6	97	90	991	静穏	1.2	-14.0	-5.9	98	50	82	0	0.8	5	150	
29	雪	-1.4	98	89	988	静穏	3.5	-5.7	-1.5	98	64	91	3.0	0.5	5	150	
30																	
31																	

上旬													64.0		84		
中旬													35.0		132		
下旬													20.0		28		
積算													119.0		244		
上旬	-4.0	90	92	977			1.0	-8.1	-3.2	98	67	89	6.4	1.5	11	178	
中旬	-4.8	94	91	983			0	-9.2	-4.1	98	70	90	3.5	1.4	10	171	
下旬	-2.3	92	88	981			2.9	-5.3	-1.1	98	64	86	2.2	1.7	3	121	
平均	-3.7	92	90	980			1.2	-7.6	-2.8	98	67	88	4.1	1.5	8	151	

平成24年3月 気象月報

観測場所：飯山消防署

日	9:00 観測						気温 °C			湿度 %			降水量 mm	平均 風速 m/s	雪 cm		備考
	天候	気温 °C	湿度 %	実効 湿度	気圧 hPa	風向	最高	最低	平均	最高	最低	平均			降雪	積雪	
1	曇	-3.5	98	91	984	静穏	7.9	-6.8	-0.8	98	51	86	0	0.5	0	145	
2	曇	0.2	96	90	977	北北東	3.3	-3.4	-0.1	98	84	94	1.0	1.0		144	
3	晴	1.8	75	90	984	北北西	3.5	-1.2	1.0	98	62	83	0	2.5		140	
4	曇	0.5	72	87	991	北北東	5.5	-2.3	1.1	93	48	74	0	1.5		138	
5	雨	4.0	88	86	978	南南西	7.3	0.8	3.5	97	72	90	8.5	3.3		135	
6	曇	1.9	97	89	967	東	9.6	0.6	3.5	98	63	91	4.0	1.0		130	
7	曇	3.9	69	85	977	北	6.3	0.8	3.7	97	60	77	0	1.9		120	
8	曇	1.7	85	88	981	東北東	5.6	-1.1	2.4	98	60	80	0	1.1		118	
9	曇	3.4	76	84	979	静穏	3.5	-0.8	1.2	98	72	90	10.0	0.6		115	
10	雪	0.2	96	88	977	静穏	3.5	-0.8	0.8	98	72	89	7.5	1.2	8	120	
11	晴	2.9	74	89	975	北	9.0	-1.9	1.6	98	40	78	0.5	1.5	0	116	
12	雪	-1.7	98	84	972	静穏	0.2	-3.6	-1.8	98	66	90	9.0	1.9	6	120	
13	快	-3.0	77	87	984	南西	3.1	-7.6	-2.0	98	50	78	5.5	1.7	22	140	
14	快	-4.2	78	86	987	東北東	5.8	-9.2	-1.6	98	28	71	0	0.7	0	125	
15	雪	0.1	93	83	985	北東	3.1	-2.8	-0.2	98	47	75	0	2.6	1	120	
16	晴	0.5	59	77	990	南南西	8.1	-4.8	2.0	85	37	59	0	1.7	0	117	
17	雨	5.7	83	68	977	南南西	6.9	1.7	4.4	98	53	82	7.5	2.3	0	115	
18	曇	2.5	98	82	972	北東	4.3	1.2	2.7	98	88	96	0	0.8		110	
19	雨	-1.9	88	85	979	東	3.4	-4.8	-1.4	97	67	84	5.0	2.6	11	117	
20	曇	-4.3	84	86	977	静穏	5.4	-9.7	-2.0	98	45	80	0	1.8	0	112	
21	晴	0.7	53	82	980	東	4.3	-4.1	0	98	36	65	2.0	2.3	8	115	
22	曇	-0.7	66	81	981	西南西	9.6	-6.6	1.4	98	41	71	0	1.4		110	
23	曇	3.5	87	80	979	北北東	7.2	2.0	4.5	98	74	86	1.5	2.4		103	
24	曇	4.4	82	83	959	北東	7.0	-1.4	3.1	98	57	81	1.0	1.7		95	
25	雪	0.2	95	84	968	南東	5.5	-3.6	0	98	45	89	2.5	1.4	3	95	
26	雪	-1.9	98	87	979	東北東	3.7	-6.4	-1.3	98	45	78	1.0	1.4	5	95	
27	晴	2.6	63	81	985	北東	9.8	-2.8	2.3	93	27	64	0	1.3	0	91	
28	雪	-1.4	97	82	983	静穏	4.0	-4.1	0.5	98	77	91	9.0	1.2	1	89	
29	晴	1.7	75	85	990	南東	12.5	-2.5	3.9	98	25	69	0	1.1	0	87	
30	曇	4.3	69	79	984	静穏	15.8	0.1	6.4	93	26	65	0	0.9		83	
31	雨	11.4	72	74	964	南南東	13.0	-0.7	4.5	98	56	82	15.5	2.4		78	

上旬													31.0		8		
中旬													27.5		48		
下旬													32.5		9		
積算													91.0		65		
上旬	1.4	85	88	980			5.6	-1.4	1.6	97	64	85	3.1	1.5	1	128	
中旬	-0.3	83	83	980			4.9	-4.2	0.2	97	52	79	2.8	1.8	5	119	
下旬	2.3	78	82	977			8.4	-2.7	2.3	97	46	76	3.0	1.6	1	93	
平均	1.1	82	84	979			6.4	-2.8	1.4	97	54	80	2.9	1.6	2	109	

平成24年4月 気象月報

観測場所：飯山消防署

日	9:00 観測						気温 °C			湿度 %			降水量 mm	平均 風速 m/s	雪 cm		備考
	天候	気温 °C	湿度 %	実効 湿度	気圧 hPa	風向	最高	最低	平均	最高	最低	平均			降雪	積雪	
1	曇	1.5	65	79	976	東南東	7.3	-2.6	1.2	95	43	75	0	2.1	1	74	
2	晴	3.4	70	80	989	北北東	8.0	-1.4	2.9	96	38	73	0	1.3	0	70	
3	曇	12.1	35	72	969	南南西	14.2	0.5	8.2	97	28	63	8.5	5.0	0	68	
4	雪	1.7	57	74	968	北北西	4.8	-2.1	1.1	98	48	81	3.0	2.0	0	62	
5	曇	1.1	98	79	970	北	7.7	-2.5	2.0	98	53	87	6.5	1.3	0	55	
6	晴	-0.4	87	84	972	東北東	5.2	-5.9	-1.3	98	37	89	4.5	1.2	0	50	
7	雪	-0.5	83	86	978	東北東	3.0	-5.3	-1.6	98	41	87	0	1.8	5	53	
8	晴	1.4	69	85	985	東北東	9.2	-4.7	1.9	97	31	69	0	1.2	0	48	
9	晴	4.2	69	77	981	北	15.0	-1.0	5.7	98	39	72	0	1.8	0	42	
10	晴	6.6	64	81	987	北北東	16.3	-1.2	6.7	98	27	68	0	0.8	0	40	
11	曇	13.6	58	73	972	南	14.5	2.9	9.7	97	47	76	4.0	3.5	0	30	
12	晴	9.6	55	77	971	北	13.1	4.1	8.4	97	38	67	1.5	2.1	0	20	
13	曇	7.5	83	76	977	北北西	11.5	2.1	6.9	95	54	73	0	1.7	0	15	
14	雨	4.0	97	80	974	北北西	7.2	2.9	4.5	97	91	97	12.0	0.5	0	10	
15	晴	7.8	70	83	978	北北東	14.8	2.6	7.4	97	41	77	0	1.2		5	
16	晴	11.9	61	83	977	南	16.7	2.1	9.1	97	36	68	0	1.4	0	0	
17	晴	9.0	71	80	977	北	14.8	2.2	7.2	98	52	85	0	1.5		0	
18	晴	9.5	72	83	982	北	12.8	4.0	7.5	97	58	82	0	2.0			
19	晴	10.5	62	83	985	東北東	16.3	2.3	8.9	97	46	75	0	1.4			
20	曇	12.1	67	82	987	東北東	16.6	4.3	10.2	97	50	76	0	1.5			
21	晴	13.1	64	82	987	南南東	19.2	4.0	12.0	97	35	64	0	2.4			
22	曇	10.6	56	71	981	南南西	12.8	8.6	10.2	93	48	68	1.5	6.2			
23	曇	14.2	65	73	976	南	16.4	8.0	11.9	97	61	81	1.0	3.2			
24	晴	13.3	71	80	977	東北東	19.3	5.8	12.1	97	40	75	0	1.7			
25	晴	12.9	62	79	977	西北西	21.7	4.9	14.2	97	38	67	0	2.0			
26	曇	16.8	77	72	968	南南東	20.5	10.4	16.5	97	52	70	0.5	5.3			
27	曇	11.0	74	76	976	北北東	14.0	5.6	10.5	97	60	79	0	2.3			
28	晴	11.3	69	80	981	東北東	24.2	3.8	13.2	97	10	60	0	1.4			
29	晴	16.9	55	73	982	北東	26.2	6.2	15.8	95	25	57	0	1.2			
30	曇	14.5	69	70	982	北東	24.2	10.1	16.9	90	36	61	0	1.7			

上旬													22.5		6		
中旬													17.5		0		
下旬													3.0		0		
積算													43.0		6		
上旬	3.1	70	80	978			9.1	-2.6	2.7	97	39	76	2.3	1.9	1	56	
中旬	9.6	70	80	978			13.8	3.0	8.0	97	51	78	1.8	1.7	0	8	
下旬	13.5	66	76	979			19.9	6.7	13.3	96	41	68	0.3	2.7	0	0	
平均	8.7	69	78	978			14.3	2.4	8.0	97	43	74	1.4	2.1	0	64	

平成24年5月 気象月報

観測場所：飯山消防署

日	9:00 観測						気温 °C			湿度 %			降水量 mm	平均 風速 m/s	雪 cm		備考
	天候	気温 °C	湿度 %	実効 湿度	気圧 hPa	風向	最高	最低	平均	最高	最低	平均			降雪	積雪	
1	晴	21.0	50	67	979	南南西	24.7	10.0	19.1	95	38	59	0	3.7			
2	曇	20.2	63	65	974	南	21.7	12.7	17.8	96	55	72	0.5	4.4			
3	雨	14.7	92	75	961	東北東	24.3	11.2	15.3	97	47	83	4.0	2.0			
4	晴	12.9	94	78	956	北北東	17.3	10.4	12.6	97	65	89	4.0	2.9			
5	晴	16.2	61	74	966	北北西	21.0	10.3	15.1	95	42	67	0	2.6			
6	晴	15.9	64	79	965	東北東	20.4	6.7	12.2	97	42	78	1.5	1.8			
7	曇	13.0	60	80	973	南	21.5	4.6	13.0	97	18	60	0	1.4			
8	晴	16.4	61	74	973	北東	22.2	7.3	14.5	97	29	65	0	1.5			
9	曇	14.4	71	75	975	静穏	19.8	8.7	13.2	97	47	80	0	1.3			
10	曇	13.4	68	78	975	北	13.6	7.4	9.6	97	59	85	2.0	1.8			
11	曇	8.2	88	81	975	北	9.4	7.2	8.2	97	81	90	1.5	2.4			
12	雨	6.5	90	85	976	北	8.9	1.6	6.5	97	54	82	5.5	2.2			
13	晴	10.6	52	81	978	北西	16.7	1.5	9.3	96	33	67	0	1.9			
14	曇	14.4	55	80	980	南東	23.4	4.0	14.1	97	27	64	0	1.0			
15	雨	15.4	72	72	970	南南東	19.5	13.4	16.0	97	65	78	0	2.9			
16	曇	17.4	32	72	968	北東	21.4	10.4	16.3	97	29	57	0	2.3			
17	曇	12.4	74	76	969	北西	21.4	8.3	13.6	97	43	77	0.5	1.4			
18	雨	12.1	82	78	969	北	14.2	6.8	11.2	97	57	81	4.5	1.7			
19	晴	12.9	57	80	981	東	21.2	4.3	12.9	97	34	67	0	1.5			
20	晴	16.7	58	76	982	南南西	25.2	8.4	16.2	97	30	64	0	1.3			
21	晴	16.6	53	73	982	南	24.8	10.8	17.2	97	28	62	0	1.4			
22	晴	18.0	47	65	978	南	21.3	12.5	15.6	93	36	64	0.5	3.5			
23	曇	16.3	69	70	973	北東	20.7	11.4	15.5	97	54	74	0	2.4			
24	晴	16.7	61	74	976	東	24.4	8.4	16.3	97	37	64	0	1.6			
25	曇	17.8	63	70	972	南南東	19.9	11.2	14.4	97	60	83	5.0	0.8			
26	曇	14.7	69	78	975	北東	21.9	10.5	15.1	97	30	71	0	1.3			
27	晴	16.7	57	76	977	南東	25.2	8.3	16.3	97	15	64	0	1.7			
28	曇	17.1	67	74	979	東南東	19.8	11.5	14.9	97	53	80	1.5	2.1			
29	晴	14.8	71	78	983	北西	18.7	10.1	13.6	97	59	82	1.0	1.9			
30	晴	15.3	60	78	984	東	19.6	11.2	14.4	97	51	74	0	2.0			
31	晴	16.2	66	80	982	北西	23.6	10.1	16.3	97	44	70	0	1.7			

上旬													12.0		—		
中旬													12.0		—		
下旬													8.0		—		
積算													32.0		—		
上旬	15.8	68	75	970			20.7	8.9	14.2	97	44	74	1.2	2.3	—	—	
中旬	12.7	66	78	975			18.1	6.6	12.4	97	45	73	1.2	1.9	—	—	
下旬	16.4	62	74	978			21.8	10.5	15.4	97	42	72	0.7	1.9	—	—	
平均	15.0	65	76	974			20.2	8.7	14.1	97	44	73	1.0	2.0	—	—	

平成24年6月 気象月報

観測場所：飯山消防署

日	9:00 観測						気温 °C			湿度 %			降水量 mm	平均 風速 m/s	雪 cm		備考
	天候	気温 °C	湿度 %	実効 湿度	気圧 hPa	風向	最高	最低	平均	最高	最低	平均			降雪	積雪	
1	晴	19.5	63	76	979	南西	22.3	13.5	17.3	95	51	71	0	1.7			
2	晴	19.5	58	77	980	南東	23.9	11.0	16.9	97	40	66	0	1.6			
3	曇	19.4	63	75	977	東南東	23.2	13.6	16.8	97	47	82	2.0	1.5			
4	晴	18.1	64	79	979	南南西	26.0	12.1	18.4	97	35	71	0	2.1			
5	曇	19.3	70	77	975	南南西	25.3	15.0	19.2	97	42	73	0	1.5			
6	曇	17.0	78	78	966	静穏	20.2	13.4	16.3	97	57	82	0	0.6			
7	曇	18.6	62	80	970	南西	24.5	12.3	17.8	97	43	76	0	1.7			
8	晴	21.5	60	79	971	南南西	27.7	14.3	20.7	97	33	65	0	1.8			
9	曇	17.6	72	78	963	南南東	19.4	15.9	17.7	97	65	84	8.0	2.1			
10	雨	18.4	81	81	963	北東	20.1	15.6	17.5	97	67	83	0.5	1.3			
11	曇	20.2	58	80	968	南	27.0	15.5	19.6	95	40	73	0	1.8			
12	曇	18.2	65	74	968	南南西	21.4	16.8	18.6	77	53	64	0	3.9			
13	晴	19.2	62	72	970	南西	27.1	15.4	19.9	76	38	62	0	2.8			
14	晴	20.6	63	72	977	南西	26.1	16.4	20.3	94	47	70	0	2.3			
15	晴	21.5	62	75	979	南西	29.1	14.9	20.4	97	29	72	0	2.0			
16	雨	17.2	89	74	973	南南西	24.3	16.8	20.5	94	58	73	2.0	3.0			
17	曇	20.6	81	78	971	静穏	25.6	16.4	19.6	97	52	82	10.5	1.9			
18	曇	21.3	64	78	975	北北西	24.0	14.8	19.6	96	56	76	0	1.7			
19	雨	18.8	91	80	972	東北東	24.8	17.6	20.5	97	54	79	0.5	2.1			
20	晴	24.7	64	79	962	北東	26.0	17.8	20.6	96	61	83	0	2.7			
21	曇	18.9	73	81	973	北西	21.4	15.9	17.9	95	64	83	0	1.8			
22	曇	16.0	87	84	970	北北西	19.4	14.5	16.3	97	72	87	16.5	1.7			
23	晴	15.7	71	83	975	北西	21.1	13.7	16.6	97	57	76	0	2.3			
24	晴	18.3	63	83	974	南東	26.1	11.8	18.1	97	35	74	0	1.7			
25	晴	21.6	59	81	972	南	24.1	15.2	18.7	97	51	76	0	1.9			
26	晴	21.0	57	79	977	南南西	25.8	14.2	19.4	97	42	70	0	2.1			
27	晴	20.3	58	78	980	南南東	26.0	13.5	19.8	97	46	69	0	1.9			
28	曇	20.3	62	76	978	南	28.9	14.9	20.7	97	34	67	0	1.4			
29	晴	21.6	59	73	975	南西	26.5	15.1	20.8	94	47	64	0	1.9			
30	晴	23.2	59	74	975	東南東	29.2	13.6	21.3	97	30	64	0	1.5			

上旬													10.5		—		
中旬													13.0		—		
下旬													16.5		—		
積算													40.0		—		
上旬	18.9	67	78	972			23.3	13.7	17.9	97	48	75	1.1	1.6	—	—	
中旬	20.2	70	76	972			25.5	16.2	20.0	92	49	73	1.3	2.4	—	—	
下旬	19.7	65	79	975			24.9	14.2	19.0	97	48	73	1.7	1.8	—	—	
平均	19.6	67	78	973			24.6	14.7	18.9	95	48	74	1.3	1.9	—	—	

平成24年 7月 気象月報

観測場所： 飯山消防署

日	9:00 観測						气温 °C			湿度 %			降水量 mm	平均風速 m/s	雪 cm		備考
	天候	气温 °C	湿度 %	実効湿度	気压 hPa	風向	最高	最低	平均	最高	最低	平均			降雪	積雪	
1	雨	20.9	77	71	971	南	22.5	18.2	20.0	96	66	85	3.0	2.7			
2	曇	21.4	70	79	968	東南東	25.9	17.7	20.4	96	56	81	0	1.6			
3	曇	21.3	76	81	967	南東	24.0	16.2	19.9	97	65	84	0	1.7			
4	晴	22.4	64	81	970	南南西	26.9	16.6	21.7	97	52	76	0	1.8			
5	曇	23.7	67	80	971	静穏	28.7	18.7	22.7	96	53	79	0	1.1			
6	曇	23.4	69	81	969	東南東	25.7	19.0	21.4	96	59	87	17.0	1.0			
7	雨	19.6	95	85	959	北	24.0	18.1	20.1	96	74	91	16.0	1.1			
8	雨	18.9	91	87	968	静穏	22.2	17.6	19.3	96	70	86	7.0	1.1			
9	晴	20.7	75	86	973	北西	26.1	18.2	21.2	95	58	79	0	1.6			
10	晴	23.9	63	85	974	南南西	31.8	16.9	22.5	96	37	74	0	1.5			
11	曇	25.8	53	82	972	南	32.6	17.6	25.4	96	25	60	0	2.9			
12	曇	23.9	80	78	965	南	29.6	21.4	24.1	96	55	81	2.0	2.8			
13	曇	22.7	83	81	969	南西	27.4	20.4	23.3	96	64	85	0	0.9			
14	曇	21.9	92	84	969	北北東	26.9	20.3	22.8	96	63	87	35.0	0.8			
15	曇	22.7	87	84	973	東北東	30.4	20.9	24.5	96	51	82	0	1.3			
16	曇	26.2	66	80	976	南	33.8	21.9	26.9	91	39	67	0	2.5			
17	晴	27.8	62	81	979	静穏	31.6	21.3	25.5	96	47	78	0	1.4			
18	晴	27.6	66	81	979	南南西	32.4	21.6	25.9	96	54	77	0	1.5			
19	曇	28.1	62	80	976	静穏	30.4	21.3	25.5	96	53	75	0	1.6			
20	曇	23.3	79	80	974	南南東	28.2	18.9	23.1	96	59	83	3.5	1.9			
21	雨	17.4	96	82	975	北東	22.1	17.4	19.2	96	78	89	6.5	2.6			
22	曇	21.8	70	82	976	東南東	26.9	18.5	21.7	96	58	80	0	1.4			
23	曇	22.0	76	83	977	南南西	28.6	19.7	23.2	96	54	77	0	1.6			
24	曇	22.5	81	84	980	東	28.8	19.5	23.0	96	51	80	0	0.6			
25	曇	22.4	81	84	979	静穏	29.4	19.1	23.8	96	55	81	0	0.9			
26	晴	26.0	64	83	976	南西	31.1	20.8	25.6	96	50	73	0	1.3			
27	晴	26.6	63	81	976	南	33.4	20.0	25.9	96	45	71	0	1.2			
28	晴	28.5	61	77	975	南西	33.3	22.0	26.7	94	43	73	0	1.7			
29	曇	26.3	70	79	974	西北西	33.2	22.3	26.4	96	50	78	0	1.7			
30	晴	28.5	69	80	974	南南西	33.6	22.8	26.5	96	42	77	0	2.4			
31	晴	27.2	67	80	976	南西	35.1	22.3	27.2	96	35	65	0	1.8			

上旬													43.0		-		
中旬													40.5		-		
下旬													6.5		-		
積算													90.0		-		
上旬	21.6	75	82	969			25.8	17.7	20.9	96	59	82	4.3	1.5	-	-	
中旬	25.0	73	81	973			30.3	20.6	24.7	96	51	78	4.1	1.8	-	-	
下旬	24.5	73	81	976			30.5	20.4	24.5	96	51	77	0.6	1.6	-	-	
平均	23.7	73	81	973			28.9	19.6	23.4	96	54	79	2.9	1.6	-	-	

平成24年 8月 気象月報

観測場所：飯山消防署

日	9:00 観測						气温 °C			湿度 %			降水量 mm	平均 風速 m/s	雪 cm		備考
	天候	气温 °C	湿度 %	実効 湿度	気圧 hPa	風向	最高	最低	平均	最高	最低	平均			降雪	積雪	
1	晴	26.3	58	72	976	南	34.8	21.4	26.7	88	31	65	0	2.1			
2	晴	27.7	62	75	978	南西	33.7	21.6	26.6	96	46	74	0	1.4			
3	晴	27.6	59	76	979	南南東	33.6	21.3	27.1	96	44	68	0	1.1			
4	晴	27.0	60	73	978	南	34.0	21.5	26.9	89	37	65	0	1.8			
5	晴	28.5	58	73	975	南南西	33.5	21.3	26.4	96	41	73	0	1.8			
6	曇	25.0	80	77	972	南西	28.3	21.2	24.7	96	54	79	0	1.5			
7	晴	26.9	59	78	971	静穏	28.4	19.7	23.0	96	53	76	0.5	1.8			
8	曇	22.2	67	78	972	北北西	27.0	17.7	21.3	97	48	76	0	1.4			
9	晴	22.8	59	79	971	東南東	28.6	16.2	21.6	97	45	76	0	1.5			
10	曇	22.7	68	80	972	南東	29.7	17.4	22.9	97	44	77	1.5	1.4			
11	晴	25.8	65	80	973	南南東	29.2	20.5	23.8	96	56	82	0	1.0			
12	晴	26.6	61	81	972	南東	31.3	21.1	25.0	96	43	76	0	1.3			
13	曇	28.3	58	79	968	南東	31.1	21.8	25.6	96	49	78	3.0	2.0			
14	曇	23.4	83	82	975	静穏	27.3	21.4	23.6	96	65	85	5.5	1.3			
15	晴	27.5	63	82	978	南南西	32.4	21.1	26.1	96	45	73	0	2.1			
16	晴	28.3	53	78	978	南	33.6	22.2	26.8	89	40	68	0	2.6			
17	晴	27.3	65	78	979	南	32.4	20.4	25.5	96	50	77	31.0	2.1			
18	曇	22.9	80	80	980	南南西	32.7	20.0	24.5	95	43	77	0	1.5			
19	晴	26.4	64	77	979	南南西	33.2	21.3	25.7	94	40	71	0	2.0			
20	晴	25.8	61	75	979	南西	32.7	21.7	25.7	95	39	70	0	1.8			
21	晴	26.6	59	76	980	南	34.0	20.0	25.5	96	33	69	0	1.5			
22	晴	27.5	55	77	979	南	34.7	20.2	25.6	96	30	72	16.0	1.5			
23	晴	27.0	60	77	982	南南東	31.5	20.7	25.2	96	50	79	2.0	1.4			
24	晴	27.3	63	78	982	南南西	32.6	21.7	25.9	96	43	76	0	1.7			
25	晴	26.0	63	79	982	南西	32.0	20.3	25.2	96	42	76	0	1.5			
26	晴	26.9	59	79	980	南南西	33.3	20.2	25.5	96	41	74	0	1.2			
27	晴	26.2	59	78	981	南東	33.6	19.8	25.6	96	38	72	0	1.1			
28	晴	27.0	56	77	980	南	33.4	20.7	26.5	96	36	63	0	1.8			
29	晴	26.5	57	72	978	南	33.6	22.0	26.5	83	34	63	0	2.1			
30	曇	26.3	73	73	977	北西	32.9	21.8	25.6	96	46	78	14.0	1.9			
31	晴	26.8	69	77	975	南西	33.9	21.0	25.8	96	40	76	0	1.7			

上旬													2.0		-		
中旬													39.5		-		
下旬													32.0		-		
積算													73.5		-		
上旬	25.7	63	76	974			31.2	19.9	24.7	95	44	73	0.2	1.6	-	-	
中旬	26.2	65	79	976			31.6	21.2	25.2	95	47	76	4.0	1.8	-	-	
下旬	26.7	61	77	980			33.2	20.8	25.7	95	39	73	2.9	1.6	-	-	
平均	26.2	63	77	977			32.0	20.6	25.2	95	43	74	2.4	1.6	-	-	

平成24年 9月 気象月報

観測場所： 飯山消防署

日	9:00 観測						气温 °C			湿度 %			降水量 mm	平均 風速 m/s	雪 cm		備考
	天候	气温 °C	湿度 %	実効 湿度	気圧 hPa	風向	最高	最低	平均	最高	最低	平均			降雪	積雪	
1	晴	26.4	58	77	978	南	30.7	20.5	25.2	96	40	67	0	1.6			
2	晴	24.6	66	74	978	南西	28.8	19.8	24.6	93	48	67	0	2.4			
3	晴	25.0	63	72	977	南南東	31.7	20.2	23.4	96	38	78	25.0	1.7			
4	曇	25.4	64	78	980	南	27.3	19.6	22.5	96	56	84	0	1.4			
5	晴	24.2	68	80	984	南西	31.2	18.9	24.1	96	41	73	0	1.2			
6	曇	22.1	91	80	982	北北東	23.5	16.0	20.5	97	72	89	12.0	0.8			
7	晴	21.7	76	83	985	南	29.6	14.7	21.8	97	46	76	0	1.3			
8	晴	25.9	60	82	984	南	33.0	18.5	24.1	96	35	74	0	1.3			
9	曇	26.1	56	78	981	南東	30.4	21.0	24.9	96	43	70	0	1.4			
10	晴	25.6	58	77	978	南	32.0	19.9	24.6	96	39	69	0	1.8			
11	曇	23.8	75	79	976	東	27.3	18.0	20.6	96	57	89	21.5	1.1			
12	曇	20.0	75	82	977	南西	27.5	16.8	21.2	96	52	80	0	1.4			
13	晴	23.9	66	82	976	南南東	29.4	18.5	23.0	96	45	73	0	1.3			
14	晴	25.0	65	80	979	東南東	31.9	17.6	24.3	96	34	66	0	1.7			
15	晴	25.2	57	75	982	南	32.1	18.3	24.3	95	36	67	0	1.7			
16	晴	25.2	59	77	983	南	32.6	17.9	24.8	96	37	68	0	2.1			
17	晴	27.8	58	71	976	南南東	32.3	23.1	27.5	83	35	56	0	5.1			
18	晴	27.2	54	64	973	南南西	30.9	21.1	26.8	94	39	56	3.0	3.8			
19	曇	23.1	79	71	973	東南東	26.1	20.2	22.0	96	67	87	0	1.7			
20	曇	22.1	72	76	978	北	25.1	18.6	21.2	96	57	79	0	2.0			
21	雨	17.9	95	78	979	東	20.3	14.6	17.9	97	67	87	6.0	1.1			
22	晴	18.2	74	82	979	南南西	25.7	14.1	18.7	97	37	77	0	1.2			
23	雨	16.0	97	82	973	南	18.6	15.7	16.5	97	77	94	11.0	0.7			
24	雨	17.4	90	86	972	東	22.6	14.5	17.4	97	53	85	2.0	1.5			
25	晴	18.1	73	86	981	東南東	23.6	12.9	17.2	97	47	79	0	1.2			
26	晴	18.0	66	85	985	東南東	24.5	11.6	17.0	97	30	75	0	1.3			
27	晴	18.6	51	81	983	南	24.7	10.7	18.0	97	36	64	0	2.3			
28	晴	20.5	56	73	977	南南西	26.9	14.4	19.7	97	50	69	0	2.2			
29	曇	20.1	78	79	974	北	25.1	15.6	19.7	97	56	80	0	1.3			
30	曇	19.8	83	81	974	西	26.7	16.9	19.9	97	48	86	46.5	1.8			

上旬													37.0		-		
中旬													24.5		-		
下旬													65.5		-		
積算													127.0		-		
上旬	24.7	66	78	981			29.8	18.9	23.6	96	46	75	3.7	1.5	-	-	
中旬	24.3	66	76	977			29.5	19.0	23.6	94	46	72	2.5	2.2	-	-	
下旬	18.5	76	81	978			23.9	14.1	18.2	97	50	80	6.6	1.5	-	-	
平均	22.5	69	78	979			27.7	17.3	21.8	96	47	75	4.2	1.7	-	-	

平成24年 10月 気象月報

観測場所： 飯山消防署

日	9:00 観測						气温 °C			湿度 %			降水量 mm	平均 風速 m/s	雪 cm		備考
	天候	气温 °C	湿度 %	実効 湿度	気圧 hPa	風向	最高	最低	平均	最高	最低	平均			降雪	積雪	
1	曇	19.2	90	83	973	静穏	22.0	17.0	18.6	96	67	86	0	1.6			
2	曇	17.1	85	84	978	北西	21.3	15.8	17.7	96	59	83	0	1.6			
3	曇	19.1	76	85	975	南東	23.0	16.4	18.6	96	57	84	0	0.7			
4	曇	19.9	70	85	967	東	22.8	15.5	18.6	96	56	80	0	1.7			
5	晴	18.0	69	85	979	西	23.0	12.3	17.3	97	45	77	0	1.5			
6	曇	16.0	85	84	983	東	20.0	13.5	16.2	97	64	86	0.5	0.8			
7	曇	14.9	87	86	981	東北東	19.8	13.3	14.9	97	54	87	4.5	1.4			
8	晴	13.4	72	86	985	南西	21.3	8.2	13.9	97	35	76	0	1.0			
9	晴	13.4	82	85	982	東北東	22.5	9.3	14.2	97	40	80	0	1.0			
10	曇	14.9	60	84	980	南南西	21.4	7.9	14.8	97	35	67	0	2.3			
11	曇	16.2	62	77	976	南東	22.3	11.5	16.0	95	43	74	0	1.7			
12	曇	13.9	67	80	978	北北東	15.6	7.3	12.5	97	51	78	0	1.7			
13	曇	8.5	90	82	982	東南東	18.7	5.5	10.5	97	41	82	0	1.1			
14	晴	10.2	83	83	983	東	19.1	3.9	11.6	97	43	80	0	1.0			
15	曇	9.8	90	84	984	東南東	19.7	6.6	12.0	97	55	80	0	1.5			
16	晴	10.8	70	84	988	南東	20.4	4.3	12.0	97	29	72	0	0.8			
17	晴	13.9	60	74	980	南西	21.8	8.7	14.0	97	35	72	16.0	2.6			
18	雨	13.8	86	81	976	北北西	14.2	10.2	12.4	97	76	87	0	2.1			
19	曇	12.1	61	78	981	北北西	15.4	5.1	10.7	97	36	69	0	1.9			
20	晴	14.2	50	79	984	南東	19.2	1.5	9.5	97	39	80	0	0.8			
21	曇	7.6	88	83	987	静穏	20.3	6.2	11.2	97	40	83	0	1.0			
22	晴	12.7	72	83	987	南南西	21.9	7.4	14.4	97	32	64	0	2.8			
23	雨	12.5	91	73	970	北西	17.9	8.1	12.7	97	50	82	14.5	2.1			
24	曇	11.1	56	75	980	東	14.6	4.1	9.5	97	36	66	0	2.0			
25	晴	7.8	69	80	986	南	18.8	1.7	9.2	97	37	78	0	1.0			
26	晴	8.8	89	81	988	南	17.0	5.2	10.4	97	52	83	0	0.8			
27	晴	11.7	83	83	989	南南西	18.6	6.4	12.6	97	39	71	0	2.4			
28	曇	13.1	69	72	982	南	16.7	10.4	13.1	97	58	73	1.0	3.9			
29	曇	12.0	69	80	979	北	14.4	5.6	10.6	97	56	83	2.5	1.7			
30	曇	7.4	85	83	974	南	16.2	4.9	9.4	97	42	77	0	1.3			
31	曇	9.9	78	79	976	北北西	13.3	3.6	8.7	97	53	80	0	1.4			

上旬													5.0		-		
中旬													16.0		-		
下旬													18.0		-		
積算													39.0		-		
上旬	16.6	78	85	978			21.7	12.9	16.5	97	51	81	0.5	1.4	-	-	
中旬	12.3	72	80	981			18.6	6.5	12.1	97	45	77	1.6	1.5	-	-	
下旬	10.4	77	79	982			17.2	5.8	11.1	97	45	76	1.6	1.9	-	-	
平均	13.0	76	81	980			19.1	8.3	13.2	97	47	78	1.3	1.6	-	-	

平成24年 11月 気象月報

観測場所： 飯山消防署

日	9:00 観測					气温 °C			湿度 %			降水量 mm	平均 風速 m/s	雪 cm		備考	
	天候	气温 °C	湿度 %	実効 湿度	気圧 hPa	風向	最高	最低	平均	最高	最低			平均	降雪		積雪
1	晴	7.9	74	83	972	北北東	16.6	2.3	8.5	97	30	76	2.5	1.8			
2	曇	6.5	75	80	980	北東	9.0	3.2	6.4	97	52	77	10.0	2.1			
3	曇	4.2	81	82	984	東	11.9	1.5	5.8	97	42	78	0	1.9			
4	晴	4.8	80	83	987	北西	13.6	0.9	6.1	97	38	79	0	1.3			
5	曇	8.4	66	82	984	南東	15.4	2.1	9.1	97	45	72	0	1.8			
6	曇	9.7	86	79	977	北西	17.4	7.3	11.7	95	60	81	0	2.0			
7	曇	11.7	67	82	971	南東	14.8	5.0	9.9	97	42	76	0	1.2			
8	晴	7.5	88	83	974	南南西	14.1	3.5	8.9	97	48	77	0	1.5			
9	雨	9.5	86	83	981	東北東	12.9	6.9	9.3	97	50	78	2.0	1.6			
10	雨	7.8	95	82	985	西南西	10.5	5.9	7.9	97	70	93	8.0	1.1			
11	曇	7.7	73	84	983	南南西	12.0	5.0	8.8	97	59	77	3.0	4.5			
12	晴	12.5	69	79	974	西	16.4	5.2	11.1	97	55	77	0	2.4			
13	曇	5.3	93	85	971	東南東	13.6	2.7	7.5	97	41	82	0	1.1			
14	雨	5.2	95	82	967	北	8.0	2.5	4.9	97	62	85	0.5	1.6			
15	曇	2.7	93	86	977	南西	8.1	0	3.4	97	56	88	13.0	1.7			
16	曇	3.0	97	88	989	南南西	11.3	0.6	4.3	97	48	86	6.0	1.7			
17	曇	5.5	70	85	975	南南西	10.7	1.0	6.5	97	58	86	13.5	2.0			
18	雨	3.7	97	84	976	北東	8.7	1.6	4.4	97	61	87	8.5	2.1			
19	曇	-0.2	92	89	980	南南東	8.8	-1.1	2.9	97	53	86	0	0.9			
20	晴	8.7	55	87	975	東北東	10.5	1.7	5.4	97	46	80	4.5	2.3			
21	曇	3.6	76	87	984	北	7.2	0.2	2.7	97	46	81	4.5	1.1			
22	晴	2.3	86	87	981	東北東	12.4	-0.8	4.0	97	43	81	0	0.8			
23	曇	2.2	97	87	975	南南東	6.7	-0.1	3.6	97	84	92	0	0.9			
24	曇	3.8	83	86	978	静穏	7.2	1.6	3.4	97	55	87	2.5	1.6			
25	晴	2.8	78	89	986	南	8.9	0.5	3.4	97	43	81	0	0.7			
26	雨	3.5	88	86	970	東南東	7.7	0.7	4.6	97	73	91	7.0	1.7			
27	雪	0.5	97	85	977	東北東	5.6	-0.6	1.4	97	69	90	9.0	2.0	0	0	
28	曇	-0.7	89	90	984	南南東	6.2	-2.6	0.7	98	61	88	0	0.9	0	0	
29	曇	0.5	97	90	981	北北東	6.6	-2.5	1.9	98	78	92	0	1.4	-	-	
30	曇	3.4	93	91	982	東南東	7.4	1.3	4.2	97	69	88	0	1.0	-	-	

上旬													22.5		-		
中旬													49.0		-		
下旬													23.0		-		
積算													94.5		-		
上旬	7.8	80	82	980			13.6	3.9	8.4	97	48	79	2.3	1.6	0	0	
中旬	5.4	83	85	977			10.8	1.9	5.9	97	54	83	4.9	2.0	0	0	
下旬	2.2	88	88	980			7.6	-0.2	3.0	97	62	87	2.3	1.2	0	0	
平均	5.1	84	85	979			10.7	1.9	5.8	97	55	83	3.2	1.6	0	0	

平成24年 12月 気象月報

観測場所： 飯山消防署

日	9:00 観測						气温 °C			湿度 %			降水量 mm	平均風速 m/s	雪 cm		備考
	天候	气温 °C	湿度 %	実効湿度	気圧 hPa	風向	最高	最低	平均	最高	最低	平均			降雪	積雪	
1	雪	-0.6	97	90	980	北	3.9	-2.0	0.3	97	87	96	14.0	1.1	2	2	
2	晴	-1.9	87	92	987	静穏	1.8	-2.4	-0.8	97	61	88	0.5	0.5	17	17	
3	曇	-3.1	98	92	983	東北東	9.6	-3.7	2.6	98	48	78	0	2.6	-	5	
4	曇	3.2	97	88	969	南東	7.4	0.8	3.4	97	46	82	5.0	1.5	-	1	
5	晴	1.0	79	86	978	南南東	7.5	-1.7	1.6	98	47	81	0	1.3	-	0	
6	雨	3.5	83	81	970	北	7.0	-2.7	3.1	94	28	64	0	2.2	-	-	
7	晴	-0.8	80	83	981	東南東	5.7	-3.9	-0.4	98	48	83	0	1.1	-	-	
8	曇	2.1	78	79	966	東北東	3.2	-2.9	0.5	98	56	82	2.5	2.0	-	-	
9	雪	-1.4	86	84	966	南南西	1.5	-3.6	-1.9	98	59	89	9.5	1.6	5	5	
10	雪	-3.5	98	87	971	南	-1.8	-5.4	-3.2	98	90	96	27.0	1.4	47	50	
11	晴	-8.3	97	90	977	静穏	0.1	-10.7	-4.6	98	73	91	2.5	0.9	18	50	
12	曇	-3.7	95	91	983	南南東	1.9	-6.1	-2.4	98	69	91	0.5	1.1	1	40	
13	曇	-3.5	94	92	992	静穏	3.7	-9.0	-3.1	98	57	88	0	0.8	0	32	
14	晴	-9.9	98	91	993	静穏	0.9	-12.6	-6.3	98	60	90	0	0.5	-	30	
15	曇	5.6	67	87	977	南南西	9.9	-2.2	3.4	98	55	81	0.5	1.8	-	26	
16	曇	5.3	84	86	980	北東	7.9	-0.2	3.2	98	69	91	0	1.6	-	20	
17	晴	1.4	78	90	981	南南西	8.1	-1.4	2.6	98	49	83	0	1.2	-	5	
18	雨	2.0	92	89	974	北西	3.6	-2.2	0.6	98	80	93	1.0	1.9	-	4	
19	雪	-2.8	91	90	981	北東	0.2	-5.1	-2.5	98	61	87	2.0	1.7	13	15	
20	晴	-4.7	79	89	987	東	2.4	-6.3	-2.3	98	50	84	1.0	1.2	0	10	
21	曇	0.2	90	86	990	静穏	2.6	-1.4	0.4	98	59	85	0.5	1.4	0	10	
22	雨	1.6	95	89	973	南南西	4.9	-1.1	1.5	98	80	93	6.5	2.4	-	4	
23	曇	-0.8	97	90	978	西南西	3.7	-1.3	0.5	98	60	87	1.0	1.4	3	7	
24	雪	-3.4	97	90	980	静穏	-1.3	-11.1	-4.7	98	86	97	16.0	1.5	45	45	
25	曇	-9.2	96	92	980	北東	-0.7	-11.5	-6.2	98	82	93	0.5	0.8	19	50	
26	雪	-4.6	94	92	985	北北東	-1.0	-5.6	-4.2	98	83	94	4.0	2.9	22	60	
27	晴	-10.9	91	93	991	東北東	-1.8	-12.7	-6.5	98	65	89	0	0.8	20	75	
28	曇	-7.1	93	93	990	南南東	-1.4	-8.8	-4.8	98	73	91	6.0	0.7	0	53	
29	曇	-0.2	98	93	985	南南西	5.0	-1.7	1.3	98	70	88	4.0	1.4	17	63	
30	曇	4.3	81	89	970	南	5.4	-0.6	2.3	98	69	91	11.5	1.2	-	41	
31	曇	1.0	93	91	968	北	3.7	-2.4	0.7	98	63	79	0.5	1.7	0	30	

上旬													58.5		87		
中旬													7.5		14		
下旬													50.5		126		
積算													116.5		227		
上旬	-0.2	88	86	975			4.6	-2.8	0.5	97	57	84	5.9	1.5	9	13	
中旬	-1.9	88	90	983			3.9	-5.6	-1.1	98	62	88	0.8	1.3	1	19	
下旬	-2.6	93	91	981			1.7	-5.3	-1.8	98	72	90	4.6	1.5	13	43	
平均	-1.6	90	89	980			3.3	-4.6	-0.8	98	64	87	3.8	1.4	7	24	

年間統計表

(平成24年)

項目		月												積算	平均
		1月	2月	3月	4月	5月	6月	7月	8月	9月	10月	11月	12月		
天候日数 (9時現在)	快晴	0	0	2	0	0	0	0	0	0	0	0	0	2	1 %
	晴れ	7	8	6	16	15	15	10	24	18	11	7	8	145	40 %
	曇り	8	8	13	11	12	12	17	7	9	18	17	14	146	40 %
	雨	0	4	4	1	4	3	4	0	3	2	5	3	33	9 %
	雪	16	8	6	2	0	0	0	0	0	0	1	6	39	11 %
	霧	0	0	0	0	0	0	0	0	0	0	0	0	0	0 %
9時平均	気温℃	-3.6	-4.8	1.1	13.5	15.0	19.7	23.7	26.2	22.5	13.0	5.1	-1.6		10.8 ℃
	湿度%	94	94	82	66	65	65	73	63	69	76	84	90		77 %
	気圧	981	983	979	979	974	975	973	977	979	980	979	980		978.1 hPa
平均気温℃	最高	0.6	0.0	6.4	19.9	20.2	24.9	28.9	32.0	27.7	19.1	10.7	3.3		16.1 ℃
	最低	-7.0	-9.2	-2.8	6.7	8.7	14.2	19.6	20.6	17.3	8.3	1.9	-4.6		6.2 ℃
	平均	-3.0	-4.1	1.4	13.3	14.1	19.0	23.4	25.2	21.8	13.2	5.8	-0.8		10.8 ℃
平均湿度%	最高	98.0	98.0	97.0	95.7	96.7	96.5	95.8	94.8	95.8	96.8	97.0	97.8		96.7 %
	最低	72.8	70.0	54.0	40.5	43.9	47.8	53.6	43.4	47.3	46.9	54.6	64.0		53.2 %
	平均	91.0	89.9	80.3	68.2	72.7	73.0	78.7	73.7	75.5	78.1	83.1	87.3		79.3 %
降水量mm	192.0	35.0	91.0	3.0	32.0	16.5	90.0	73.5	127.0	39.0	94.5	116.5	910.0	75.8 mm	
降雪量cm	513	132	64.5	0	—	—	-	-	-	-	-	227	936.5	78 cm	
平均風速m/s	1.3	1.4	1.6	2.7	2.0	1.8	1.6	1.6	1.7	1.6	1.6	1.4		1.7 m/s	
実効湿度%	91.7	91.2	84.0	75.6	75.5	79.2	81.4	77.3	78.4	81.3	84.9	88.9		82.4 %	

平成24年主要気象の極値 (飯山消防署)

気 温

最高気温	35.1℃	7月31日	14:17
最低気温	-16.9℃	2月19日	5:30

湿 度

最高湿度	98%		
最低湿度	10.2%	4月28日	14:36

雨 量

日最多雨量	46.5mm	9月30日	
月最多雨量	192.0mm	1月	

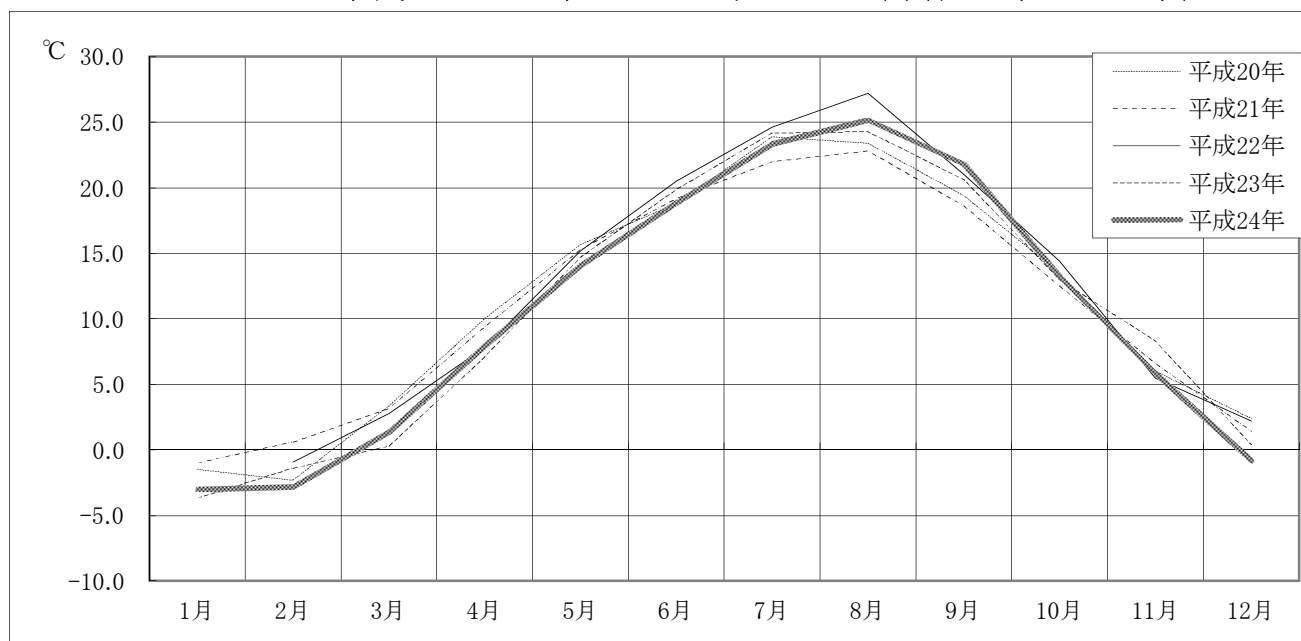
降雪・積雪

日最高降雪量	70cm	1月26日	
日最高積雪量	213cm	2月 3日	

風 速

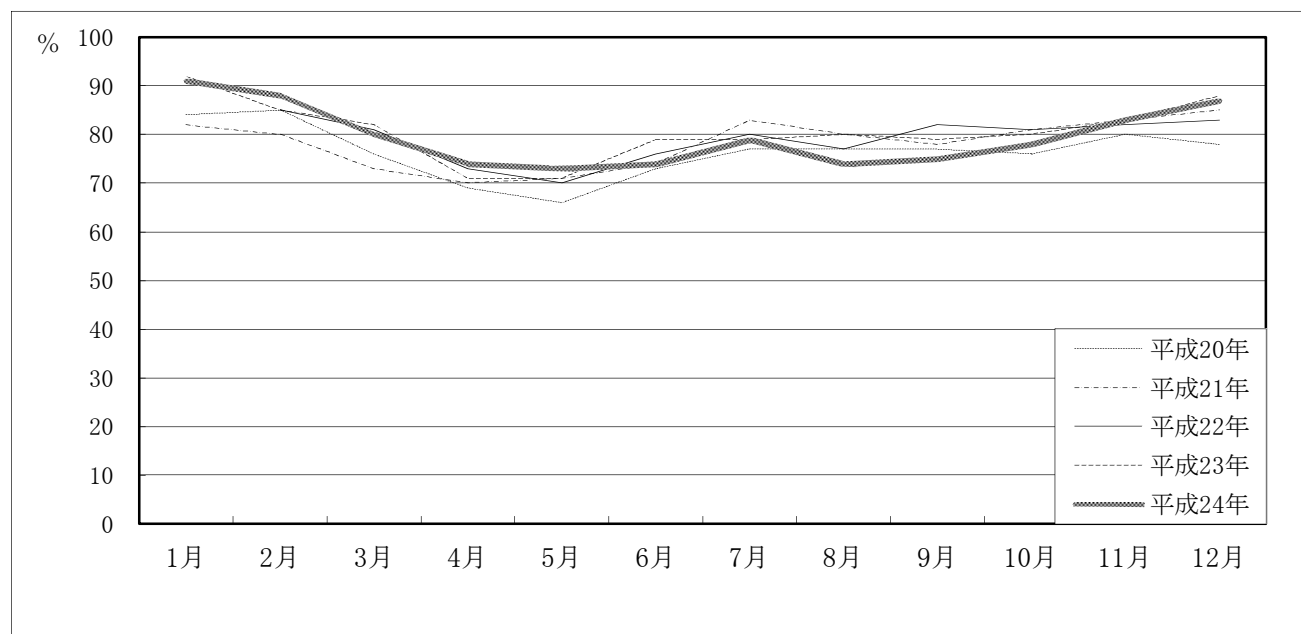
瞬間最大風速	22.0m/s	4月 3日	11:48
--------	---------	-------	-------

過去5年間に於ける年別・月別平均気温(平成20年から24年)



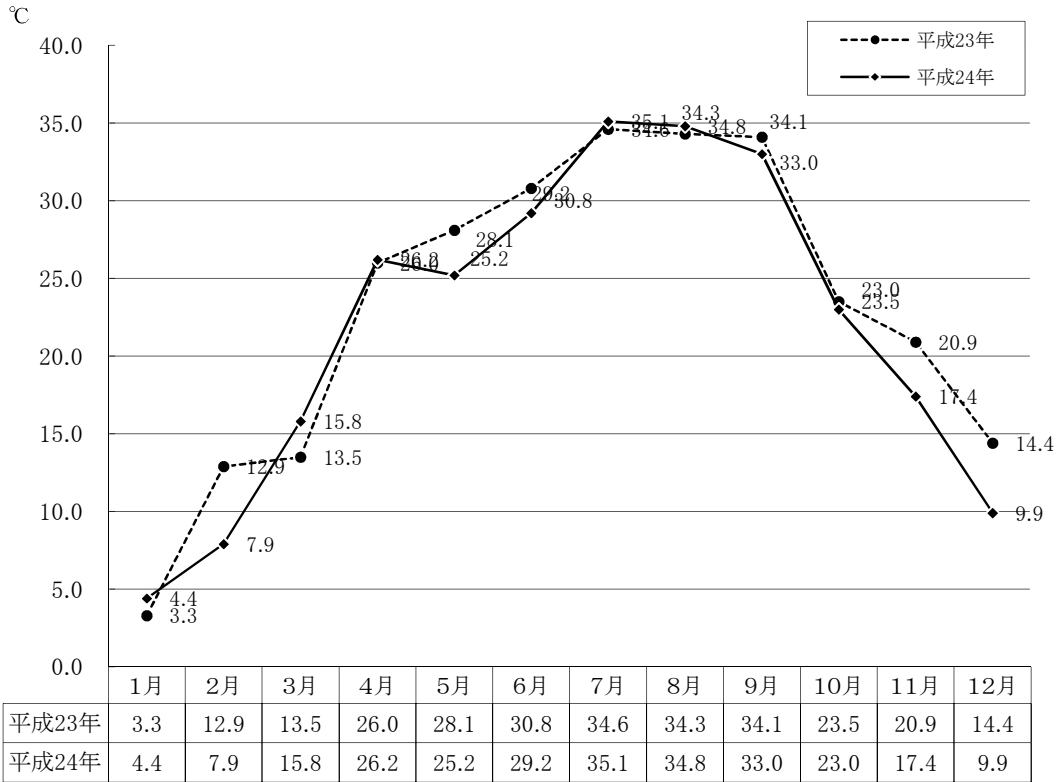
	1月	2月	3月	4月	5月	6月	7月	8月	9月	10月	11月	12月	平均
平成20年	-1.5	-2.3	3.4	10.0	15.7	18.8	23.9	23.4	19.4	13.5	6.0	2.4	11.1
平成21年	-1.0	0.6	3.2	9.4	15.3	19.2	22.0	22.8	18.6	12.5	6.6	1.4	10.9
平成22年	-3.4	-0.9	2.8	7.8	15.2	20.5	24.6	27.2	21.0	14.4	5.5	2.2	11.4
平成23年	-3.7	-1.4	0.3	7.1	14.7	19.9	24.2	24.3	20.6	13.0	8.3	0.4	10.6
平成24年	-3.0	-2.8	1.4	8.0	14.1	18.9	23.4	25.2	21.8	13.2	5.8	-0.8	10.4

過去5年間に於ける年別・月別平均湿度(平成20年から24年)

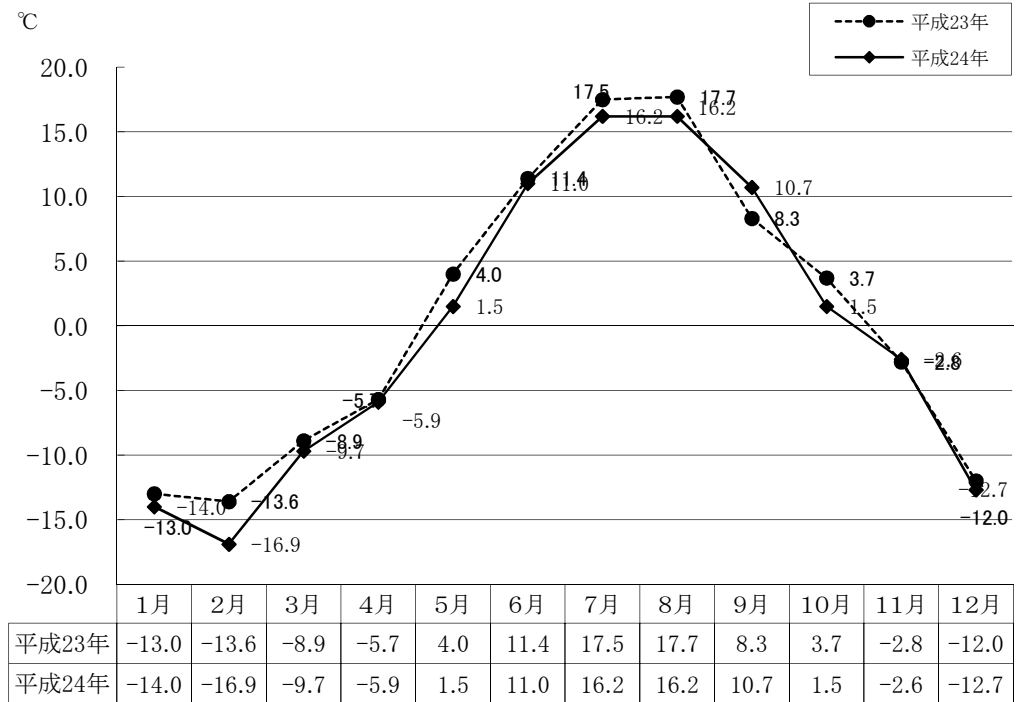


	1月	2月	3月	4月	5月	6月	7月	8月	9月	10月	11月	12月	平均
平成20年	84	85	76	69	66	73	77	77	77	76	80	78	76.5
平成21年	82	80	73	70	71	74	83	80	78	81	83	85	78.3
平成22年	89	85	81	73	70	76	80	77	82	81	82	83	79.9
平成23年	92	85	82	71	71	79	79	80	79	80	83	88	80.8
平成24年	91	88	80	74	73	74	79	74	75	78	83	87	79.7

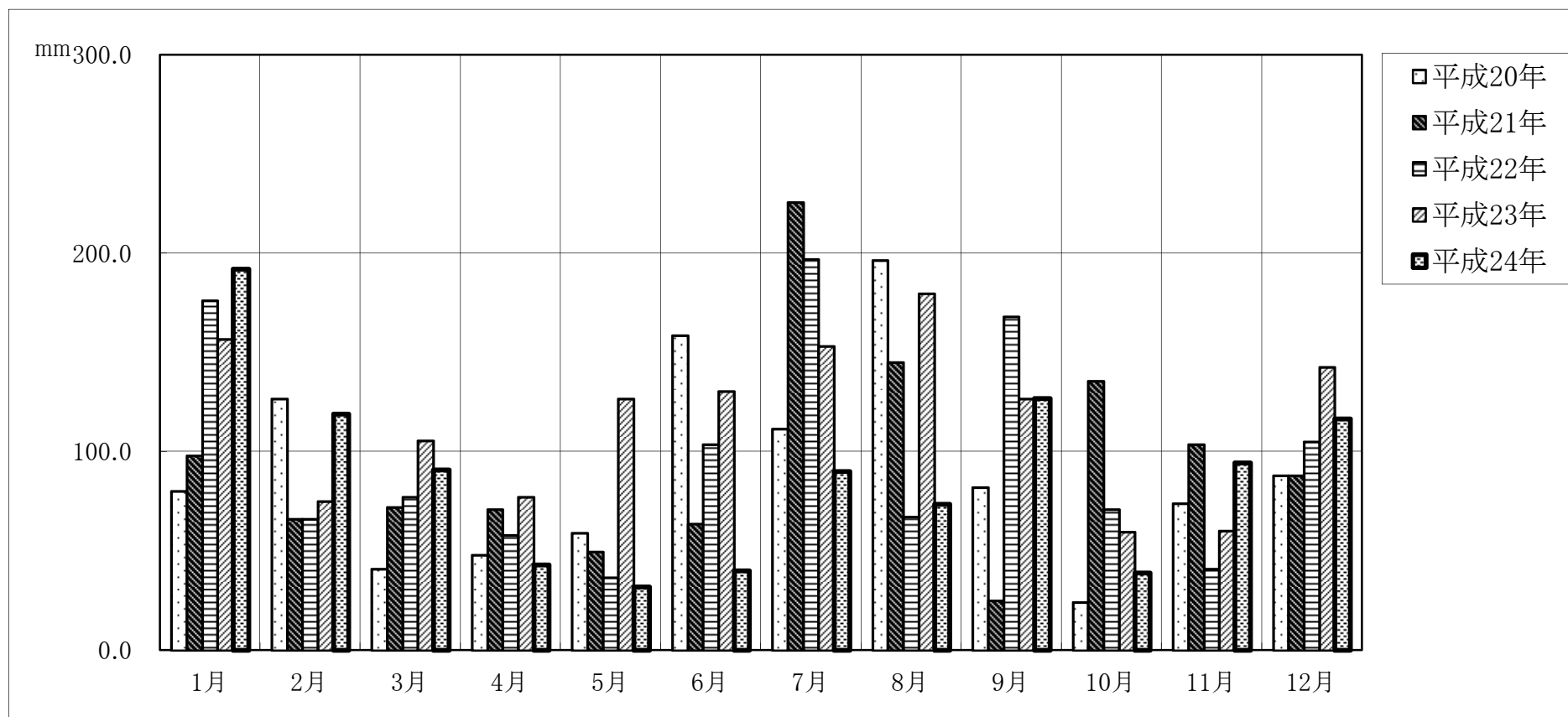
平成23と平成24年における月別最高気温



平成23年と平成24年における月別最低気温



過去5年間に於ける年別・月別積算降水量(平成20年から24年)



	1月	2月	3月	4月	5月	6月	7月	8月	9月	10月	11月	12月	(mm) 積算
平成20年	80.0	126.5	41.0	48.0	59.0	158.5	111.5	196.5	82.0	24.0	74.0	88.0	1,089.0
平成21年	98.0	66.0	72.0	71.0	49.5	63.5	225.5	145.0	25.0	135.5	103.5	88.0	1,142.5
平成22年	176.0	66.0	77.0	58.0	36.5	103.5	197.0	67.0	168.0	71.0	41.0	105.0	1,166.0
平成23年	156.5	75.0	105.5	77.0	126.5	130.5	153.0	179.5	126.5	59.5	60.0	142.5	1,392.0
平成24年	192.0	119.0	91.0	43.0	32.0	40.0	90.0	73.5	127.0	39.0	94.5	116.5	1,057.5

10カ年の月別降雪量及び積雪量(平成14年～平成24年)

観測場所：飯山消防署

	積雪量 面グラフ	降雪積算量	最高降雪量
平成14年～15年		744 cm	1月6日 43 cm
		初雪	11月4日
		最高積雪量	123 cm
平成15年～16年		504 cm	12月20日 45 cm
		初雪	12月16日
		最高積雪量	91 cm
平成16年～17年		756 cm	1月21日 45 cm
		初雪	12月6日
		最高積雪量	167 cm
平成17年～18年		1,185 cm	1月4日 84 cm
		初雪	12月3日
		最高積雪量	245 cm
平成18年～19年		214 cm	12月29日 33 cm
		初雪	12月3日
		最高積雪量	34 cm
平成19年～20年		638 cm	2月17日 50 cm
		初雪	11月19日
		最高積雪量	120 cm
平成20年～21年		327 cm	2月21日 41 cm
		初雪	11月8日
		最高積雪量	59 cm
平成21年～22年		607 cm	11月1日 74 cm
		初雪	11月2日
		最高積雪量	157 cm
平成22年～23年		684 cm	1月13日 45 cm
		初雪	12月10日
		最高積雪量	130 cm
平成23年～24年		1,088 cm	1月26日 70 cm
		初雪	12月9日
		最高積雪量	213 cm