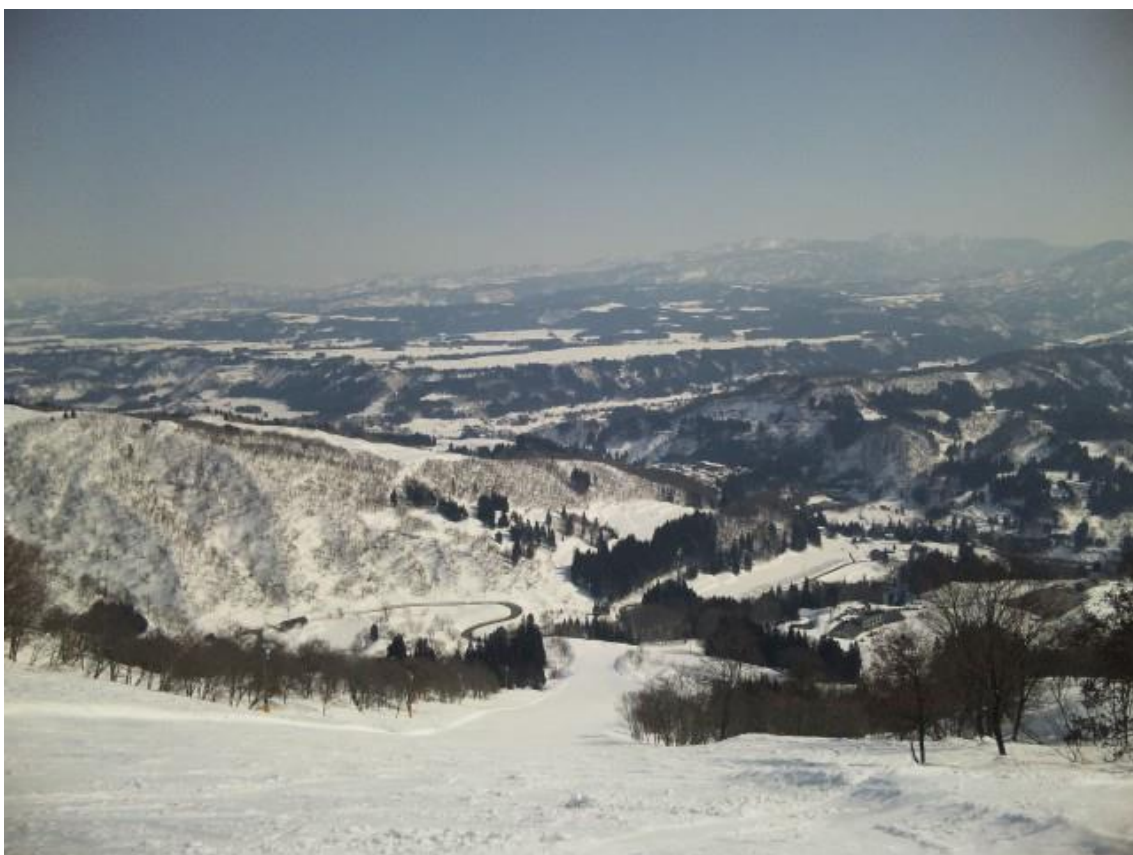


気象記録



平成25年

岳北消防本部

観測項目及び説明

1 観測場所 飯山消防署 飯山市大字木島357-6

2 対象期間 平成25年1月1日～平成25年12月31日

3 観測機器

気 温	通風シエルター型 温度計
湿 度	毛髪/作動トランス式
風向・風速	直流セルシン式
雨	転倒ます型雨量計
気 圧	シリコン静電容量式
雪	積雪計 降雪計

4 観測方法

(1) 天 候

9時観測

天候種類 (快晴 晴 曇 雨 霧 雪)

(2) 気 温

0時から翌日0時までの24時間

最高・・・日最高

最低・・・日最低

平均・・・日平均

9時の気温

(3) 湿 度

0時から翌日0時までの24時間

最高・・・日最高

最低・・・日最低

平均・・・日平均

9時の湿度

(4) 気 圧

9時の気圧

(5) 風

風向・・・9時の風向

風速・・・日平均風速

(6) 降水量

0時から翌日0時までの24時間の積算降水量

(7) 雪

降雪・・・前日9時からその日の9時までの降雪量

積雪・・・9時の積雪

記号・・・「—」 雪が降らなかったもの

「0」 雪は降ったが積雪がなかったもの

5 その他 参考資料として過去10年間の降雪及び積雪のグラフを添付。

平成25年1月 気象月報

観測場所：飯山消防署

日	9:00 観測						気温 °C			湿度 %			降水量 mm	平均 風速 m/s	雪 cm		備考
	天候	気温 °C	湿度 %	実効 湿度	気圧 hPa	風向	最高	最低	平均	最高	最低	平均			降雪	積雪	
1	晴	-4.0	77	87	980	南東	4.6	-5.7	-1.1	98	40	73	0	1.5	0	20	
2	晴	-0.4	77	81	979	南東	6.6	-2.8	0.6	98	46	79	4.0	1.3	0	20	
3	雪	-3.6	98	85	983	静穏	-0.7	-4.9	-3.5	98	81	96	13.5	0.1	15	32	
4	雪	-4.8	93	89	985	静穏	-2.7	-5.9	-4.6	98	81	93	9.0	0.7	60	90	
5	晴	-6.6	84	89	986	南	-2.2	-13.4	-6.7	98	65	88	0	1.2	4	80	
6	雪	-9.0	98	91	982	東北東	-1.2	-13.2	-6.6	98	93	97	1.5	0.3	0	74	
7	曇	-6.6	98	93	983	静穏	-0.2	-10.4	-4.5	98	71	92	0.5	0.4	8	66	
8	晴	-11.6	97	93	981	南東	1.9	-12.4	-5.8	98	72	93	0	0.5	0	60	
9	曇	-3.3	96	93	977	北	2.6	-6.9	-2.0	98	70	90	0	1.3	-	58	
10	雪	-2.7	95	93	980	静穏	-0.6	-4.0	-2.7	98	75	92	1.5	1.3	10	60	
11	雪	-2.8	86	92	990	東北東	-0.2	-11.6	-3.7	98	63	87	2.0	1.6	20	70	
12	曇	-10.4	98	92	987	静穏	-0.9	-13.4	-7.5	98	61	89	0	0.8	-	55	
13	晴	-10.2	98	92	986	南東	3.7	-11.3	-4.1	98	58	91	0	0.7	-	53	
14	雪	-0.5	98	92	974	静穏	0.9	-0.7	-0.3	98	86	97	16.0	1.1	5	57	
15	雪	-2.1	85	92	981	北	0.4	-3.2	-2.0	98	73	94	3.5	3.3	25	70	
16	曇	-6.3	98	94	984	南南東	-0.1	-7.5	-4.3	98	73	92	0	0.5	11	72	
17	曇	-1.5	94	94	980	静穏	0.9	-5.0	-2.4	98	60	92	11.5	0.9	22	86	
18	雪	-4.7	90	93	981	南南東	-2.6	-5.4	-4.1	98	82	94	16.5	2.0	38	102	
19	晴	-6.5	88	91	984	南南東	-0.9	-7.9	-3.7	98	75	91	2.5	1.4	15	100	
20	雪	-1.2	93	92	990	東北東	1.1	-3.4	-0.5	98	67	84	0.5	2.2	12	93	
21	晴	-8.2	93	92	993	北	0.9	-10.3	-3.7	98	60	86	0	0.8	0	85	
22	曇	0.2	98	91	974	西北西	2.3	-2.3	0.1	98	88	96	4.0	1.3	-	83	
23	曇	0.3	96	92	980	静穏	3.9	-0.5	1.1	98	59	85	0.5	0.8	1	75	
24	晴	-2.5	98	92	976	静穏	6.3	-3.9	0.9	98	44	83	1.5	0.7	-	68	
25	雪	0.1	98	90	965	北東	1.5	-3.6	-1.2	98	56	81	0.5	1.6	1	61	
26	雪	-4.4	98	87	966	東北東	-3.3	-5.6	-4.4	98	65	90	4.5	1.7	10	71	
27	雪	-2.3	82	90	977	東北東	1.7	-5.5	-2.8	98	53	82	3.5	1.9	20	87	
28	雪	-4.1	97	89	979	東	2.1	-5.9	-2.2	98	62	87	0.5	1.1	3	78	
29	雪	-3.1	95	87	986	南西	2.5	-4.4	-1.6	98	71	90	0	1.0	1	76	
30	雪	-2.4	98	90	988	西南西	0.8	-3.9	-1.2	98	69	90	1.0	2.1	1	71	
31	晴	-6.7	89	90	996	静穏	3.9	-10.6	-3.5	98	41	82	0	0.6	1	71	

上旬	30.0	...	97
中旬	52.5	...	148
下旬	16.0	...	38
積算	98.5	...	283
上旬	...	-5.3	91	89	982	...	0.8	-8.0	-3.7	98	69	89	3.0	0.9	10	56	...
中旬	...	-4.6	93	92	984	...	0.2	-6.9	-3.3	98	70	91	5.3	1.5	15	76	...
下旬	...	-3.0	95	90	980	...	2.1	-5.1	-1.7	98	61	87	1.5	1.2	3	75	...
平均	...	-4.3	93	91	982	...	1.1	-6.6	-2.8	98	66	89	3.2	1.2	9	69	...

平成25年2月 気象月報

観測場所：飯山消防署

日	9:00 観測						気温 °C			湿度 %			降水量 mm	平均 風速 m/s	雪 cm		備考
	天候	気温 °C	湿度 %	実効 湿度	気圧 hPa	風向	最高	最低	平均	最高	最低	平均			降雪	積雪	
1	晴	-8.6	98	89	995	静穏	7.1	-12.7	-2.6	98	44	77	0	1.0	—	71	
2	曇	4.8	93	82	978	南南西	7.8	0.7	4.7	97	58	87	0	2.7	—	60	
3	雪	-0.7	97	88	988	北北東	1.4	-2.3	-0.7	98	63	88	0.5	1.9	5	63	
4	雪	-0.7	97	89	977	南	5.1	-2.6	0.5	98	75	94	4.5	2.0	2	63	
5	雪	-0.6	77	84	986	北北西	2.0	-2.2	-0.1	88	49	69	0	2.9	0.5	56	
6	雪	-2.1	97	85	974	静穏	0.1	-5.0	-2.2	98	81	95	4.0	0.3	4	60	
7	晴	-2.5	81	88	971	東北東	5.0	-5.7	-0.3	98	58	80	0	1.2	5	62	
8	雪	-5.1	97	80	976	東北東	-1.1	-5.4	-3.6	98	55	79	1.0	2.9	2	55	
9	晴	-6.0	89	87	985	南西	0.4	-8.2	-4.0	98	53	82	1.0	1.4	8	63	
10	曇	-6.1	90	87	981	北	3.0	-11.5	-3.8	98	53	81	0	1.0	0	61	
11	雪	-2.6	98	87	982	東北東	-1.2	-4.1	-2.9	98	82	94	7.0	2.3	18	75	
12	晴	-6.5	87	87	990	南西	0.3	-8.7	-3.5	98	54	80	1.0	1.1	14	81	
13	雪	0.5	78	87	976	北北東	4.7	-2.3	0.1	98	43	86	4.5	1.3	10	80	
14	晴	-1.7	85	88	987	東北東	4.9	-3.6	-0.1	98	51	82	0	0.8	1	72	
15	曇	-2.2	94	88	977	静穏	0.9	-4.9	-1.9	98	84	95	2.0	1.0	—	66	
16	雪	-4.4	67	87	981	北北西	-2.6	-5.8	-4.8	98	60	86	3.0	2.9	20	85	
17	晴	-8.6	82	86	988	南東	0.6	-9.7	-4.5	96	45	74	0.5	1.5	15	95	
18	雪	-3.2	96	80	977	東南東	2.0	-3.8	-1.2	98	53	85	6.5	1.7	2	85	
19	雪	-1.9	79	82	979	北	0.5	-6.4	-2.3	98	69	82	0	3.0	4	86	
20	晴	-7.9	81	87	980	南東	1.3	-11.0	-5.2	98	50	88	0	1.8	2	85	
21	雪	-4.2	98	88	984	東	-0.6	-5.1	-3.5	98	61	88	7.5	1.9	19	104	
22	曇	-5.9	95	89	984	静穏	2.2	-9.2	-3.0	98	44	82	2.0	0.9	7	87	
23	晴	-1.6	73	88	983	東	0.1	-7.7	-2.9	98	61	86	5.0	2.2	25	110	
24	雪	-4.9	98	88	982	北西	-3.5	-8.7	-5.5	98	82	95	13.0	2.6	24	117	
25	晴	-7.1	90	88	988	南西	-2.0	-8.6	-5.0	94	74	87	1.0	2.1	30	132	
26	晴	-6.7	82	89	990	南東	2.1	-10.1	-4.3	98	53	83	0	1.1	1	122	
27	曇	-1.7	78	89	977	静穏	6.0	-7.8	-0.6	98	55	86	0	0.6	—	112	
28	晴	2.8	88	89	983	北北東	8.1	-1.5	2.9	98	43	79	0	1.0	—	100	
29																	
30																	
31																	

上旬	11.0	...	27
中旬	24.5	...	86
下旬	28.5	...	106
積算	64.0	...	219
上旬	-2.8	92	86	981	...	3.1	-5.5	-1.2	97	59	83	1.1	1.7	4	62		
中旬	-3.9	85	86	982	...	1.1	-6.0	-2.6	98	59	85	2.5	1.7	9	84		
下旬	-3.7	88	89	984	...	1.6	-7.3	-2.7	98	59	86	3.6	1.6	9	78		
平均	-3.4	88	87	982	...	2.0	-6.2	-2.2	97	59	85	2.3	1.7	7	72		

平成25年3月 気象月報

観測場所：飯山消防署

日	9:00 観測						気温 °C			湿度 %			降水量 mm	平均 風速 m/s	雪 cm		備考
	天候	気温 °C	湿度 %	実効 湿度	気圧 hPa	風向	最高	最低	平均	最高	最低	平均			降雪	積雪	
1	曇	5.3	57	79	974	南南西	11.9	0.3	5.8	98	29	68	6.0	3.6	-	90	
2	雪	11.5	77	80	973	北北西	1.9	-2.6	-0.9	98	62	86	1.0	3.5	5	86	
3	雪	-0.9	90	83	981	東北東	1.4	-2.8	-1.0	98	62	82	0.5	2.6	11	94	
4	晴	-0.5	82	85	980	北東	3.8	-2.9	-0.1	98	47	77	0	1.2	0	85	
5	晴	2.6	79	85	983	南東	5.3	-6.2	-0.5	98	51	79	0	1.3	-	84	
6	晴	-1.0	78	84	982	東北東	10.8	-8.5	1.3	98	29	76	0	1.2	-	80	
7	曇	3.9	65	83	981	南南東	13.1	-3.5	4.1	98	31	72	0	1.2	-	75	
8	晴	0.9	71	81	970	北西	10.7	-0.4	5.1	98	47	75	0	1.2	-	71	
9	晴	3.0	67	76	977	北北東	8.8	0.2	4.8	98	48	70	0	1.8	-	66	
10	曇	2.2	81	79	967	北東	6.6	-2.0	0.9	98	60	85	0.5	3.4	-	60	
11	雪	-2.5	95	82	987	北東	1.5	-6.5	-2.2	98	51	79	0.5	2.9	13	73	
12	晴	-3.3	75	83	985	東北東	11.8	-9.1	-0.1	98	26	72	0	0.7	-	60	
13	曇	3.3	62	81	972	北北東	18.6	-3.3	4.3	98	35	79	7.5	2.0	-	56	
14	雪	-1.3	98	81	985	北北東	1.4	-5.7	-1.2	98	62	83	0.5	2.9	3	50	
15	晴	-2.1	74	84	988	東北東	8.1	-8.2	-0.2	98	43	76	0	1.0	0	48	
16	晴	0.3	75	83	981	北	12.2	-6.0	1.9	98	30	78	0	1.7	-	45	
17	晴	1.6	76	82	985	東北東	12.2	-3.0	4.0	98	33	72	0	1.0	-	40	
18	曇	16.1	45	75	969	南	19.4	1.6	11.8	97	34	64	1.5	4.5	-	31	
19	曇	5.9	95	80	973	東南東	14.5	4.2	7.2	98	53	87	0	1.7	-	4	
20	曇	7.1	79	82	971	北東	14.5	2.5	7.1	98	52	76	0	1.2	-	1	
21	雪	-1.6	79	81	978	北東	2.9	-3.9	-0.5	97	60	80	0.5	3.1	4	4	
22	晴	0.9	66	82	975	北西	10.6	-5.2	2.9	98	42	70	0	1.3	-	0	
23	曇	2.1	80	79	977	北	5.1	0.4	2.0	96	64	79	0	2.7	-	-	
24	晴	5.9	64	77	974	南南西	10.7	-1.5	4.6	94	49	72	0	2.1	-	-	
25	曇	6.0	69	77	969	北東	8.2	-0.1	3.9	95	47	79	0	2.3	-	-	
26	晴	3.3	50	78	983	北北東	4.1	-2.3	1.0	98	48	72	0	2.4	1	1	
27	曇	5.7	61	74	984	南南西	12.4	-0.4	5.8	89	40	64	0	2.5	-	-	
28	晴	12.4	59	72	977	東	18.9	5.5	10.7	95	42	69	0	2.4	-	-	
29	曇	6.5	94	78	975	北西	7.3	3.0	5.3	97	84	94	0	2.1	-	-	
30	曇	2.0	84	82	985	北西	6.1	1.4	3.0	97	58	78	0	2.8	-	-	
31	曇	3.2	74	80	981	北北西	6.4	0.8	2.7	98	66	87	1.0	1.3	-	-	

上旬	8.0	29												
中旬	10.0	7												
下旬	1.5	1												
積算	19.5	37												
上旬	2.7	74	81	977	7.4	-2.8	2.0	98	47	77	0.8	2.1	3	77
中旬	2.5	77	81	980	11.4	-3.4	3.3	98	42	77	1.0	2.0	1	34
下旬	4.2	71	78	978	8.4	-0.2	3.8	96	55	77	0.1	2.3	0	0
平均	3.2	74	80	978	9.1	-2.1	3.0	97	48	77	0.6	2.1	1	36

平成25年4月 気象月報

観測場所：飯山消防署

日	9:00 観測						気温 °C			湿度 %			降水量 mm	平均 風速 m/s	雪 cm		備考
	天候	気温 °C	湿度 %	実効 湿度	気圧 hPa	風向	最高	最低	平均	最高	最低	平均			降雪	積雪	
1	晴	6.7	50.4	79.6	986.8	南南西	12.3	0.8	6.1	98	20	59	0	1.7			
2	曇	8.0	68.5	78.6	980.0	東北東	18.1	1.0	9.1	97	43	74	4.5	1.5			
3	雨	7.7	97.3	80.9	964.4	北北東	10.1	6.2	8.0	97	72	92	19.0	2.1			
4	曇	8.8	82.3	82.8	979.8	北北東	12.8	3.9	8.7	97	52	78	0	2.2			
5	晴	8.8	66.8	83.5	982.4	東南東	17.8	1.1	9.1	98	37	70	0	1.5			
6	曇	16.1	52.5	78.3	970.9	南	18.6	5.3	13.0	97	40	70	2.5	5.0			
7	曇	12.6	86.0	78.2	942.8	北北東	14.8	3.8	9.8	97	36	76	5.5	3.2			
8	晴	8.6	34.0	68.0	970.4	北北東	11.6	2.6	7.0	95	28	53	0	3.6			
9	晴	6.3	67.6	75.8	972.9	北東	16.3	-0.3	7.1	98	27	71	2.5	3.0			
10	曇	6.3	62.0	74.0	975.7	北北東	9.4	0.9	4.4	98	49	79	1.5	2.8			
11	曇	6.5	49.3	77.4	975.5	東	10.2	-0.2	3.7	98	37	77	0	2.0			
12	晴	5.7	50.9	78.6	975.6	東北東	9.9	-0.6	3.2	98	32	80	0	1.9			
13	晴	4.7	66.2	80.9	979.5	南西	11.9	-1.8	4.8	98	31	69	0	1.6			
14	晴	9.2	50.3	72.0	973.8	南南西	22.4	1.6	13.2	96	13	44	0	3.8			
15	晴	6.4	61.0	72.0	971.3	静穏	13.5	2.4	7.6	97	51	73	4.5	2.5			
16	晴	11.4	56.6	73.6	975.7	東北東	21.4	3.2	11.5	98	33	65	0	1.2			
17	晴	16.5	54.4	68.2	972.7	東北東	19.7	7.6	12.7	95	49	76	0	2.6			
18	晴	13.5	69.1	75.8	970.3	南西	21.1	6.1	12.7	97	39	78	0	2.8			
19	雨	3.0	93.7	77.3	975.9	東北東	7.3	1.5	4.4	98	39	74	0.5	3.2			
20	曇	5.6	59.0	77.6	980.1	北北西	8.7	0.1	2.9	98	43	82	3.0	1.5			
21	雪	0.4	97.5	82.0	974.0	東北東	4.0	-0.5	1.2	98	70	92	10.0	1.1			
22	晴	4.0	64.1	83.8	983.5	南西	10.1	-0.8	4.1	98	31	67	0	1.9			
23	晴	7.3	52.7	79.6	987.3	南	16.4	-2.1	7.4	98	23	61	0	1.3			
24	雨	11.5	73.2	73.1	975.4	南	16.3	6.1	11.6	97	57	74	0.5	3.3			
25	晴	13.3	43.0	71.9	971.9	北東	18.9	5.7	12.6	95	22	51	0	2.4			
26	雨	10.3	71.2	71.3	966.2	北	11.4	4.0	7.4	97	62	81	3.0	2.2			
27	雨	5.6	88.0	77.3	974.4	東南東	12.3	3.4	7.3	97	37	67	0.5	2.8			
28	曇	9.0	66.3	72.1	982.6	東北東	14.5	2.9	8.1	87	28	59	0	2.3			
29	晴	9.3	49.1	71.6	981.9	南	23.2	0	11.3	98	16	55	0	1.1			
30	曇	14.7	76.3	67.8	970.1	南南西	17.4	8.1	11.7	97	49	76	0	2.8			

上旬	9.0	67	78	973	南南西	14.2	2.5	8.2	97	40	72	3.6	2.7	0	0	
中旬	8.3	61	75	975	南南西	14.6	2.0	7.7	97	37	72	0.8	2.3	0	0	
下旬	8.5	68	75	977	南南西	14.5	2.7	8.3	96	40	68	1.4	2.1	0	0	
積算	8.6	65	76	975	南南西	14.4	2.4	8.1	97	39	71	1.9	2.4	0	0	

平成25年5月 気象月報

観測場所：飯山消防署

日	9:00 観測						気温 °C			湿度 %			降水量 mm	平均 風速 m/s	雪 cm		備考
	天候	気温 °C	湿度 %	実効 湿度	気圧 hPa	風向	最高	最低	平均	最高	最低	平均			降雪	積雪	
1	曇	7.7	79.0	72.6	965.3	北北西	10.5	3.8	6.9	95	60	81	0	3.0			
2	曇	7.1	64.3	74.2	972.5	北	10.2	3.3	5.8	98	54	79	0	2.3			
3	晴	8.1	59.9	77.9	977.1	北東	12.3	3.0	7.6	98	49	71	0	2.1			
4	晴	9.5	56.2	77.2	979.6	東	16.4	1.6	9.2	98	35	66	0	1.8			
5	晴	10.5	54.6	75.5	982.5	南南東	18.6	2.2	10.9	98	32	62	0	1.5			
6	晴	13.8	53.2	73.2	975.3	東南東	23.2	3.3	12.2	98	22	66	0	2.4			
7	雨	6.4	73.8	70.8	982.2	北北東	9.1	5.1	6.5	95	55	72	0	4.6			
8	晴	8.5	59.9	69.4	983.8	北東	15.1	3.3	8.8	83	31	57	0	2.7			
9	晴	14.0	44.3	70.3	980.5	東	26.5	1.7	13.3	97	19	53	0	1.1			
10	曇	15.6	51.4	66.8	973.9	北東	26.5	6.1	16.1	94	26	55	0	1.9			
11	曇	17.4	74.4	63.6	967.0	南南西	18.6	12.1	15.2	97	57	84	13.0	2.2			
12	晴	17.5	53.1	73.1	971.5	北	23.1	9.8	15.9	97	20	63	0	1.5			
13	晴	18.1	59.4	70.3	976.0	南南西	29.4	8.0	17.9	93	16	56	0	2.1			
14	晴	18.4	46.6	67.8	978.8	南南東	27.7	9.0	18.1	97	21	61	0	1.4			
15	晴	21.8	50.2	63.3	976.3	南南西	28.8	13.3	19.9	96	23	60	2.0	3.5			
16	曇	15.7	69.1	70.4	978.0	北	16.8	9.9	13.4	97	62	83	0	2.8			
17	晴	12.9	65.2	73.4	962.5	西北西	19.3	7.8	12.8	97	34	70	0	2.3			
18	晴	16.3	52.0	74.4	977.6	南東	23.7	6.2	15.2	97	33	65	0	1.7			
19	晴	20.1	55.7	72.1	968.0	南南西	22.8	12.1	16.8	94	43	72	1.5	2.0			
20	曇	18.8	66.6	72.3	965.8	南南西	24.7	13.7	17.8	95	49	77	0	2.3			
21	曇	19.7	62.2	75.5	969.7	北	23.4	12.9	17.8	96	50	75	0	2.5			
22	晴	18.2	63.7	77.4	973.2	南西	28.7	10.5	17.6	97	20	69	0	2.0			
23	晴	18.7	39.5	74.4	976.5	北北西	21.3	10.5	15.9	97	32	59	0	2.0			
24	晴	16.5	50.6	71.9	978.5	南東	23.4	7.5	15.8	97	27	57	0	1.7			
25	晴	19.5	45.4	68.2	981.2	南	27.8	8.5	17.8	97	17	58	0	1.9			
26	晴	20.0	62.5	66.6	984.8	西	28.6	15.0	20.1	93	37	65	0	1.7			
27	晴	20.0	58.8	70.1	984.7	南西	28.9	13.8	21.0	97	33	64	0	2.3			
28	曇	21.5	55.4	62.9	981.4	南	26.0	18.4	21.4	78	41	58	0	4.8			
29	曇	18.9	71.1	65.5	977.7	南南東	22.1	16.2	19.6	91	61	71	2.5	5.0			
30	曇	18.5	90.5	67.9	973.7	北	21.0	14.0	17.5	97	66	86	10.0	2.0			
31	晴	17.9	58.3	75.8	976.3	南南西	26.5	9.8	17.4	97	23	64	0	1.6			

上旬	●●●●	●●●●	●●●●	●●●●	●●●●	●●●●		●●●●	●●●●	●●●●	●●●●	0	●●●●	—	●●●●	
中旬	●●●●	●●●●	●●●●	●●●●	●●●●	●●●●		●●●●	●●●●	●●●●	●●●●	16.5	●●●●	—	●●●●	
下旬	●●●●	●●●●	●●●●	●●●●	●●●●	●●●●		●●●●	●●●●	●●●●	●●●●	12.5	●●●●	—	●●●●	
積算	●●●●	●●●●	●●●●	●●●●	●●●●	●●●●		●●●●	●●●●	●●●●	●●●●	29.0	●●●●	—	●●●●	
上旬	10.1	60	73	977	●●●●	16.8	3.3	9.7	95	38	66	0	2.3	—	—	
中旬	17.7	59	70	972	●●●●	23.5	10.2	16.3	96	36	69	1.7	2.2	—	—	
下旬	19.0	60	71	978	●●●●	25.2	12.5	18.4	94	37	66	1.1	2.5	—	—	
平均	15.7	60	71	976	●●●●	22.0	8.8	14.9	95	37	67	0.9	2.3	—	—	

平成25年6月 気象月報

観測場所：飯山消防署

日	9:00 観測						気温 °C			湿度 %			降水量 mm	平均 風速 m/s	雪 cm		備考
	天候	気温 °C	湿度 %	実効 湿度	気圧 hPa	風向	最高	最低	平均	最高	最低	平均			降雪	積雪	
1	晴	20.2	48.9	73.3	974.3	南	25.3	11.5	18.8	97	33	62	0	1.8			
2	曇	18.1	63.5	65.9	971.7	南西	24.2	13.2	18.7	88	41	61	0	2.2			
3	曇	19.8	53.6	70.7	974.3	静穏	23.8	10.7	17.5	97	37	67	0	2.1			
4	晴	18.2	53.5	71.2	981.3	南東	26.5	10.5	18.3	97	29	58	0	1.7			
5	晴	20.3	51.3	66.8	982.4	静穏	27.0	11.6	19.7	93	11	60	0	1.6			
6	曇	20.7	67.7	68.9	980.0	南	25.9	14.3	18.5	97	48	78	38.5	1.4			
7	曇	18.7	71.0	74.0	975.7	静穏	21.7	15.1	17.8	97	53	80	0	1.3			
8	曇	18.4	65.7	75.2	975.5	南南東	22.4	13.4	17.4	97	51	75	0	1.7			
9	晴	19.6	61.8	76.3	975.5	東南東	26.1	11.5	18.3	97	36	70	0	1.4			
10	曇	21.6	62.9	76.5	974.0	南南東	29.4	15.6	20.5	97	34	72	0	1.4			
11	晴	23.3	52.7	73.0	975.0	南	28.7	16.1	22.3	95	39	61	0	3.0			
12	曇	22.6	66.5	70.3	975.7	南南東	29.7	19.2	23.6	79	44	64	0	4.2			
13	曇	23.1	69.3	70.1	976.0	南	26.9	21.1	23.9	84	58	70	0	3.6			
14	晴	25.0	67.5	71.7	977.0	南西	29.8	21.0	24.1	91	52	75	0	2.0			
15	曇	23.5	77.2	74.7	975.6	北北西	24.7	19.3	21.3	96	73	90	12.0	0.9			
16	曇	21.5	77.2	80.6	972.1	北北西	26.5	18.5	21.5	96	57	81	1.5	1.4			
17	晴	24.2	67.1	80.2	967.8	南南西	30.3	18.8	23.4	96	31	69	0	1.6			
18	雨	21.2	84.2	78.1	965.1	静穏	23.4	18.6	20.7	96	71	86	0.5	0.9			
19	雨	19.5	96.1	83.3	960.6	南南東	22.2	17.8	19.4	96	70	91	60.0	1.4			
20	雨	18.4	93.4	85.5	970.8	北	24.2	17.9	20.0	96	63	84	0	1.4			
21	曇	19.6	78.3	84.2	972.4	静穏	21.1	15.4	18.5	97	72	87	9.0	1.1			
22	曇	19.1	74.3	86.4	969.7	南南西	23.6	15.3	18.1	97	59	82	2.0	1.2			
23	晴	20.6	60.4	84.1	971.6	西	25.7	14.4	19.8	97	46	70	0	1.5			
24	晴	22.5	53.8	80.4	969.6	西南西	27.2	16.1	20.5	97	45	73	0	1.4			
25	晴	21.6	67.4	80.9	973.2	南	29.3	17.5	21.4	97	39	78	0	1.4			
26	曇	21.4	70.2	79.6	967.6	南南西	21.8	17.2	19.4	96	69	87	8.5	2.3			
27	晴	22.2	62.4	83.3	966.7	静穏	26.2	16.8	20.6	96	51	77	2.5	1.7			
28	晴	22.3	62.1	82.1	977.1	南西	27.2	15.7	20.0	96	46	81	1.5	1.7			
29	曇	20.9	70.4	82.7	975.6	南西	26.9	17.3	21.1	96	48	77	0	1.5			
30	晴	23.8	61.6	81.7	978.9	南	28.7	17.1	22.0	96	42	75	0	2.0			

上旬	●●●●	●●●●	●●●●	●●●●	●●●●	●●●●		●●●●	●●●●	●●●●	●●●●	●●●●	38.5	●●●●	—	●●●●	
中旬	●●●●	●●●●	●●●●	●●●●	●●●●	●●●●		●●●●	●●●●	●●●●	●●●●	●●●●	74.0	●●●●	—	●●●●	
下旬	●●●●	●●●●	●●●●	●●●●	●●●●	●●●●		●●●●	●●●●	●●●●	●●●●	●●●●	23.5	●●●●	—	●●●●	
積算	●●●●	●●●●	●●●●	●●●●	●●●●	●●●●		●●●●	●●●●	●●●●	●●●●	●●●●	136.0	●●●●	—	●●●●	
上旬	19.6	60	72	976	●●●●	25.2	12.7	18.6	96	37	68	3.9	1.7	—	—		
中旬	22.2	75	77	972	●●●●	26.6	18.8	22.0	93	56	77	7.4	2.0	—	—		
下旬	21.4	66	83	972	●●●●	25.8	16.3	20.1	96	52	79	2.4	1.6	—	—		
平均	21.1	67	77	973	●●●●	25.9	16.0	20.2	95	48	75	4.5	1.8	—	—		

平成25年 7月 気象月報

観測場所： 飯山消防署

日	9:00 観測						気温 °C			湿度 %			降水量 mm	平均 風速 m/s	雪 cm		備考
	天候	気温 °C	湿度 %	実効 湿度	気圧 hPa	風向	最高	最低	平均	最高	最低	平均			降雪	積雪	
1	曇	22.4	69.8	79.6	978.0	南南西	28.3	18.1	21.8	96	44	76	0	1.8			
2	曇	23.3	59.0	79.6	977.3	南南西	29.3	18.0	23.0	96	39	68	0	2.1			
3	曇	22.2	62.4	71.9	970.4	南南東	24.3	19.5	21.8	96	60	74	5.0	2.6			
4	曇	22.9	75.4	79.7	968.8	南南東	28.4	18.7	22.9	96	54	81	0	1.5			
5	曇	22.3	87.7	81.4	966.5	南西	24.9	20.6	22.4	96	81	91	4.0	1.5			
6	曇	24.7	79.9	84.3	970.1	南南西	28.7	19.8	23.0	96	54	87	13.0	1.3			
7	曇	23.4	87.8	85.6	977.2	北北西	26.3	20.5	22.4	96	73	91	12.0	0.7			
8	晴	25.8	71.0	87.0	978.4	南	31.2	20.5	25.1	96	55	78	0	1.5			
9	晴	27.0	69.7	85.0	975.9	北西	31.5	20.5	25.5	96	51	75	0	1.3			
10	曇	27.9	56.1	81.3	972.6	北北東	32.2	21.6	25.8	95	46	75	0	1.3			
11	晴	18.5	64.6	81.0	973.2	北	33.1	21.2	26.3	96	44	73	0	1.9			
12	晴	26.6	68.4	79.6	973.1	南南西	32.3	20.9	25.8	96	50	73	0	1.5			
13	曇	22.1	93.1	80.6	975.5	北西	26.7	20.9	23.1	96	64	87	0	0.7			
14	曇	25.1	68.7	82.6	976.6	南南西	28.5	20.7	23.7	96	57	80	0	1.3			
15	晴	25.3	59.0	82.5	976.0	北北東	25.9	19.2	22.5	96	57	77	2.0	2.0			
16	曇	23.0	61.4	81.2	979.0	南南東	29.2	17.0	22.8	96	42	73	0	1.4			
17	曇	24.1	74.5	80.7	977.3	南東	29.2	20.3	22.9	96	42	82	4.0	1.3			
18	晴	24.2	75.4	82.6	969.3	南南西	29.8	18.6	22.5	96	39	79	4.0	2.3			
19	曇	22.1	65.3	80.6	975.0	北北西	25.4	17.4	20.9	97	56	78	0	1.7			
20	曇	20.5	70.7	81.5	976.3	南南西	28.5	15.4	21.0	97	38	73	0	1.3			
21	曇	22.2	64.9	78.9	975.8	南	30.8	17.3	23.2	96	29	64	0	1.3			
22	曇	25.0	62.7	76.1	974.1	南南東	30.5	18.7	24.3	95	46	75	0	1.3			
23	曇	25.4	77.1	78.8	972.4	南南西	29.1	21.7	24.5	96	57	81	0	1.2			
24	曇	24.6	77.2	80.0	968.5	南	25.1	20.7	22.5	96	72	92	16.5	1.1			
25	曇	24.5	79.3	63.5	967.5	南西	32.0	20.8	23.7	96	46	84	21.0	1.9			
26	曇	24.6	75.4	85.0	968.9	南東	30.9	20.1	24.3	96	47	78	0	1.4			
27	曇	26.7	65.2	82.8	968.8	北	30.4	19.3	22.2	96	49	86	8.0	1.2			
28	晴	23.8	70.2	84.5	970.9	南西	28.1	19.0	22.7	96	54	81	0	1.1			
29	雨	21.7	94.7	85.6	968.1	南南西	25.1	20.5	22.1	96	73	91	12.5	1.3			
30	曇	23.6	78.4	87.1	966.5	南南西	30.4	20.1	24.3	96	55	81	0	1.1			
31	晴	26.4	67.1	85.5	968.4	東	30.3	20.7	24.9	96	52	78	1.5	1.2			

上旬	24.2	72	82	974	南南西	28.5	19.8	23.4	96	56	79	3.4	1.6	-	-	
中旬	23.2	70	81	975	南南西	28.9	19.2	23.2	96	49	77	1.0	1.5	-	-	
下旬	24.4	74	81	970	南南西	29.3	19.9	23.5	96	53	81	5.4	1.3	-	-	
積算	23.9	72	81	973	南南西	28.9	19.6	23.4	96	52	79	3.3	1.5	-	-	

平成25年 8月 気象月報

観測場所：飯山消防署

日	9:00 観測						気温 °C			湿度 %			降水量 mm	平均 風速 m/s	雪 cm		備考
	天候	気温 °C	湿度 %	実効 湿度	気圧 hPa	風向	最高	最低	平均	最高	最低	平均			降雪	積雪	
1	雨	22.8	96.0	86.0	968.8	南南東	28.9	22.2	24.0	96	65	87	47.5	1.4			
2	曇	22.1	91.2	80.4	973.9	静穏	25.4	20.3	22.2	96	71	87	8.0	1.1			
3	曇	25.0	59.2	86.0	975.3	北	26.6	19.0	22.2	96	53	79	0	1.2			
4	曇	22.3	77.4	85.1	972.8	東	28.9	17.9	22.4	96	52	81	2.0	0.8			
5	曇	24.6	79.7	85.2	971.4	南	29.4	21.7	24.1	96	59	85	16.0	1.4			
6	曇	24.2	86.2	86.6	972.1	南南西	28.9	21.5	24.2	96	55	86	0	1.0			
7	晴	25.7	68.3	85.3	972.8	東南東	31.8	19.8	24.8	96	42	74	0	1.2			
8	曇	25.2	70.6	82.8	971.6	東南東	31.8	19.3	24.9	96	46	78	0	1.1			
9	晴	28.4	65.1	83.2	970.4	静穏	33.7	22.0	27.0	96	43	76	0	1.1			
10	曇	27.0	72.2	82.5	972.7	南南東	33.5	23.2	27.2	96	46	79	0	1.2			
11	晴	28.0	66.6	82.3	974.2	西北西	32.6	22.5	26.9	96	53	76	0	1.6			
12	晴	28.0	63.9	80.9	975.4	南東	32.1	21.6	26.0	95	43	72	0	1.6			
13	晴	26.0	58.1	79.8	975.7	南	30.5	19.9	24.7	96	44	74	0	1.3			
14	晴	24.9	64.6	79.8	977.0	南東	33.4	19.0	25.1	96	35	71	0	1.4			
15	晴	27.3	61.0	78.4	976.1	静穏	33.8	20.6	25.9	96	41	72	0	1.7			
16	晴	26.4	68.8	77.4	974.4	南南西	33.0	21.4	25.9	96	49	76	2.5	1.8			
17	晴	26.5	70.1	79.4	973.8	南南西	33.6	21.7	26.1	96	37	71	0	1.5			
18	晴	26.4	64.5	77.2	973.2	南西	33.2	20.2	26.2	96	37	69	0	1.3			
19	晴	28.0	59.6	76.2	973.0	南南西	34.0	20.9	26.3	96	36	71	3.0	1.6			
20	雨	23.7	92.4	78.3	972.6	静穏	24.9	21.9	23.2	96	85	93	2.5	0.8			
21	曇	25.3	78.4	82.8	973.8	静穏	28.0	21.6	23.9	96	70	88	15.5	0.8			
22	晴	27.4	69.6	84.6	975.3	北東	30.1	22.0	25.1	96	57	80	0	1.4			
23	雨	20.9	96.2	84.7	973.9	南西	22.5	20.0	20.8	96	88	95	87.5	1.8			
24	曇	24.4	71.4	87.1	969.6	南西	27.2	19.2	22.7	96	53	80	0	1.5			
25	曇	21.8	76.5	86.2	968.2	北北東	28.6	17.3	21.3	96	48	81	1.5	1.7			
26	晴	22.2	64.9	84.1	969.2	東北東	28.0	15.7	21.3	97	45	76	5.0	1.6			
27	晴	23.0	64.4	83.8	968.9	西	26.4	17.9	21.5	96	47	77	7.5	1.7			
28	曇	20.2	75.8	83.2	973.6	東北東	25.8	16.6	20.5	96	51	79	0	1.3			
29	晴	22.6	70.3	82.7	972.3	南西	32.0	16.4	23.2	97	34	72	0	1.2			
30	曇	25.0	68.4	77.9	968.0	北北西	27.5	20.6	22.3	96	61	88	25.0	0.9			
31	晴	25.4	73.1	83.7	969.7	南	32.2	20.0	25.1	96	47	79	9.5	1.8			

上旬	73.5	-												
中旬	8.0	-												
下旬	151.5	-												
積算	233.0	-												
上旬	24.7	77	84	875	29.9	20.7	24.3	96	53	81	7.4	1.2	-	-
中旬	26.5	67	79	975	32.1	21.0	25.6	96	46	75	0.8	1.5	-	-
下旬	23.5	74	84	971	28.0	18.8	22.5	96	55	81	13.8	1.4	-	-
平均	24.9	72	82	941	29.9	20.1	24.1	96	51	79	7.5	1.3	-	-

平成25年 9月 気象月報

観測場所： 飯山消防署

日	9:00 観測						気温 °C			湿度 %			降水量 mm	平均風速 m/s	雪 cm		備考
	天候	気温 °C	湿度 %	実効湿度	気圧 hPa	風向	最高	最低	平均	最高	最低	平均			降雪	積雪	
1	曇	23.0	79.1	82.7	975.4	北北西	25.0	19.4	21.9	96	63	85	1.0	1.6			
2	曇	24.0	75.7	85.1	974.6	南西	27.2	19.3	21.0	96	67	91	3.5	0.9			
3	晴	25.0	68.3	86.5	976.0	南	29.8	19.6	22.7	96	52	85	8.5	1.6			
4	晴	24.2	62.5	85.8	971.7	南南東	30.9	19.5	24.0	96	43	76	33.5	1.7			
5	雨	19.5	95.4	86.1	977.2	北西	24.9	18.7	20.6	96	67	90	41.5	1.4			
6	曇	21.3	75.3	85.3	982.2	北北東	24.2	18.3	20.3	94	65	84	0	1.5			
7	曇	23.2	67.1	85.8	981.2	西	26.0	17.9	20.0	96	59	89	21.5	0.8			
8	雨	18.4	95.2	88.7	978.4	北西	21.4	16.9	18.7	96	77	92	36.0	1.0			
9	晴	18.9	73.4	88.5	980.4	西北西	26.7	14.9	19.7	96	45	78	0	1.2			
10	晴	22.1	66.9	86.9	979.0	南西	27.3	17.1	20.8	96	42	78	0	1.3			
11	晴	23.0	67.2	85.7	980.3	南南西	28.9	16.8	21.6	96	47	80	3.5	1.3			
12	晴	21.0	72.5	85.0	981.5	東北東	25.9	18.5	21.9	96	66	84	0	1.0			
13	晴	24.3	75.3	85.5	981.1	静穏	30.4	20.2	24.3	96	49	79	0	1.0			
14	曇	26.2	63.8	83.7	977.8	南	30.8	20.3	24.8	96	49	78	0	1.1			
15	曇	21.9	89.5	80.3	972.6	西南西	25.6	20.0	22.7	96	58	82	2.0	1.1			
16	雨	20.2	96.1	85.1	954.9	北	21.1	13.9	18.8	96	58	86	69.0	3.1			
17	晴	17.5	62.5	84.1	982.1	南東	24.0	11.1	16.6	97	42	76	0	1.5			
18	晴	16.6	72.0	84.6	985.2	南東	26.1	11.1	17.3	97	36	77	0	1.1			
19	晴	16.9	74.9	83.1	985.0	西南西	25.9	11.9	17.5	97	38	76	0	1.0			
20	晴	18.8	68.8	82.2	983.1	南西	27.7	12.5	19.0	97	36	73	0	1.0			
21	晴	18.6	75.0	81.9	981.5	南南東	28.4	13.3	19.1	97	28	72	0	0.9			
22	曇	17.5	80.2	80.9	982.4	静穏	25.7	13.0	18.3	97	49	81	0	0.9			
23	晴	21.5	61.4	80.6	982.6	南	25.5	15.3	20.0	97	43	69	0	3.0			
24	晴	20.8	63.4	73.4	979.6	南南西	28.0	16.6	21.0	89	41	66	0	2.5			
25	晴	21.7	69.7	76.4	972.0	南西	28.6	16.6	21.7	96	47	73	0.5	1.8			
26	雨	15.1	86.8	78.2	973.0	北北西	19.0	11.9	14.6	96	73	89	1.0	2.6			
27	晴	14.9	56.0	80.2	983.1	南南東	20.8	9.8	14.4	97	37	71	0	1.1			
28	晴	16.2	61.2	80.0	985.3	南西	24.2	8.3	16.2	97	36	68	0	2.0			
29	晴	18.1	64.6	74.7	984.9	南南西	26.2	13.1	18.3	97	37	70	0	2.3			
30	晴	18.1	62.4	76.9	982.3	南南西	24.3	13.4	18.0	97	45	77	0	1.5			

上旬	145.5	...	-	...	
中旬	74.5	...	-	...	
下旬	1.5	...	-	...	
積算	221.5	...	-	...	
上旬	22.0	76	86	978	...	26.3	18.2	21.0	96	58	85	14.6	1.3	-	-		
中旬	20.6	74	84	978	...	26.6	15.6	20.5	96	48	79	7.5	1.3	-	-		
下旬	18.3	68	78	981	...	25.1	13.1	18.2	96	44	74	0.2	1.9	-	-		
平均	20.3	73	83	979	...	26.0	15.6	19.9	96	50	79	7.4	1.5	-	-		

平成25年 10月 気象月報

観測場所： 飯山消防署

日	9:00 観測						気温 °C			湿度 %			降水量 mm	平均風速 m/s	雪 cm		備考
	天候	気温 °C	湿度 %	実効湿度	気圧 hPa	風向	最高	最低	平均	最高	最低	平均			降雪	積雪	
1	曇	17.2	71.0	78.9	980.1	東南東	26.1	13.4	18.4	97	43	77	0	1.0			
2	晴	18.3	80.7	80.3	972.9	東北東	25.2	14.6	18.7	97	57	83	0	1.4			
3	曇	16.5	71.5	81.8	977.4	北	16.8	13.7	15.5	96	66	83	0	1.4			
4	曇	15.8	67.0	80.4	984.5	西北西	20.7	13.3	15.8	97	54	78	0	0.7			
5	曇	18.8	68.1	77.4	987.5	南南西	23.5	15.9	19.8	88	57	70	0	2.3			
6	晴	21.4	67.2	78.8	988.8	南南東	28.6	15.6	21.0	97	46	78	0	1.1			
7	晴	22.0	60.6	78.7	987.8	南	28.8	16.0	21.4	96	40	72	0	1.5			
8	晴	22.0	69.1	79.8	983.1	南西	27.8	16.1	21.0	97	39	78	0	1.2			
9	晴	25.3	48.8	71.3	971.7	南南西	30.1	20.1	24.4	84	41	58	0	4.4			
10	曇	21.6	71.2	75.9	982.1	北北西	26.6	18.3	21.6	96	50	78	0	1.4			
11	曇	23.0	69.7	74.7	975.6	南南西	29.9	18.8	22.9	96	31	70	0	2.9			
12	曇	21.0	66.0	77.4	973.2	北北西	22.2	11.4	17.0	97	51	76	0	2.2			
13	晴	13.1	63.7	77.4	983.6	南西	20.2	7.9	13.0	97	32	73	0	1.7			
14	晴	12.3	67.1	79.3	986.5	南南西	22.7	5.9	13.5	97	35	72	0	1.4			
15	曇	12.6	83.6	76.1	980.5	南南西	15.6	10.9	13.3	97	73	88	18.0	1.9			
16	雨	14.8	86.6	82.0	957.9	北北東	15.1	8.9	12.5	97	74	90	68.0	3.8			
17	晴	13.2	54.2	83.7	988.7	東	15.4	6.0	10.3	97	41	75	3.0	1.6			
18	晴	8.5	79.6	84.1	994.4	北東	17.7	5.0	10.2	97	42	80	0	0.7			
19	曇	13.0	76.4	84.2	991.9	南東	15.5	8.5	12.4	97	59	77	0	2.1			
20	雨	13.5	92.7	80.6	984.9	東南東	14.8	11.9	12.9	97	68	92	22.0	2.0			
21	曇	12.2	93.1	86.5	978.0	南西	18.6	11.2	14.0	97	72	90	0	0.9			
22	曇	14.6	88.6	87.9	981.8	静穏	21.1	11.7	15.3	97	55	85	0	1.1			
23	曇	16.1	63.1	87.5	984.7	南	18.5	10.6	15.0	97	56	75	0	2.4			
24	曇	14.3	74.9	78.9	983.0	南	17.2	13.3	15.0	97	63	75	1.5	3.5			
25	雨	14.6	94.7	84.4	973.2	静穏	17.6	13.1	14.6	97	78	94	16.0	1.1			
26	雨	10.5	93.3	86.6	968.4	北	13.9	8.6	11.1	97	69	87	25.5	2.7			
27	曇	8.6	88.5	87.6	980.5	東南東	12.8	7.4	9.4	97	55	83	1.5	1.6			
28	晴	8.5	73.3	86.0	989.6	東南東	16.8	5.5	9.8	97	35	79	0	1.6			
29	晴	8.7	89.3	86.8	988.5	南南西	18.3	5.7	11.4	97	45	80	0.5	1.4			
30	曇	12.3	82.8	85.6	982.2	南西	16.7	8.0	11.7	97	57	84	0.5	1.2			
31	晴	10.1	70.1	85.2	987.4	南南東	17.5	7.1	11.1	97	44	80	0	1.4			

上旬	0	...	-	...	
中旬	111.0	...	-	...	
下旬	45.5	...	-	...	
積算	156.5	...	-	...	
上旬	19.9	68	78	982	...	25.4	15.7	19.8	94	49	75	0	1.6	-	-		
中旬	14.5	74	80	982	...	18.9	9.5	13.8	97	50	79	11.1	2.0	-	-		
下旬	11.9	83	86	982	...	17.2	9.3	12.6	97	57	83	4.1	1.7	-	-		
平均	15.3	75	81	982	...	20.4	11.4	15.3	96	52	79	5.0	1.8	-	-		

平成25年 11月 気象月報

観測場所： 飯山消防署

日	9:00 観測						気温 °C			湿度 %			降水量 mm	平均風速 m/s	雪 cm		備考
	天候	気温 °C	湿度 %	実効湿度	気圧 hPa	風向	最高	最低	平均	最高	最低	平均			降雪	積雪	
1	晴	9.4	85.0	85.8	989.9	南西	16.6	5.8	9.9	97	42	81	0	1.2	-	-	
2	曇	7.1	89.2	85.9	989.2	東南東	18.6	4.2	9.6	97	41	82	0	0.7	-	-	
3	曇	9.8	94.3	85.9	983.1	北	17.7	7.1	11.5	97	53	86	2.5	0.5	-	-	
4	曇	12.1	88.1	86.2	977.4	静穏	14.6	7.9	10.9	97	68	92	13.0	1.3	-	-	
5	晴	9.3	85.2	88.5	988.0	東	15.1	4.1	9.1	97	42	81	1.0	1.0	-	-	
6	晴	6.5	79.7	87.6	988.9	南南東	18.0	1.9	8.6	97	35	78	0	1.1	-	-	
7	曇	7.3	93.9	86.6	977.4	東南東	14.1	5.8	9.6	97	65	88	5.5	1.2	-	-	
8	晴	9.7	77.9	84.8	983.8	南西	15.4	4.8	8.4	97	42	85	5.0	1.5	-	-	
9	曇	4.7	93.1	88.0	993.7	東南東	12.3	3.7	7.2	97	60	84	0	1.3	-	-	
10	曇	15.6	55.9	79.7	972.2	南南西	16.4	6.4	10.6	97	54	80	10.0	2.9	-	-	
11	曇	9.5	67.2	85.1	969.1	南西	10.2	-0.6	3.6	97	59	91	21.5	1.4	-	-	
12	曇	2.3	86.5	88.6	976.4	南	5.8	-0.6	1.8	97	60	88	7.0	1.0	2	2	
13	雪	0.0	97.3	89.5	980.3	静穏	2.2	-0.4	0.5	97	94	97	20.0	0.7	2	2	
14	晴	1.0	90.7	91.5	988.2	南南西	7.0	-0.4	2.9	97	66	85	0	1.9	0	0	
15	曇	4.2	89.9	89.5	982.2	西北西	7.4	2.0	4.1	97	68	92	0	0.6	-	-	
16	曇	4.7	95.9	91.6	982.3	静穏	9.9	1.4	4.8	97	65	90	0	0.5	-	-	
17	晴	2.2	94.6	91.7	976.7	南東	15.8	0.3	5.7	97	32	80	0	1.1	-	-	
18	曇	3.5	97.2	89.7	971.1	北北西	11.5	0.8	5.4	97	62	86	0	1.6	-	-	
19	晴	2.4	89.6	89.3	970.1	東南東	10.6	-0.7	4.5	97	23	65	0	2.1	-	-	
20	晴	5.0	63.5	81.9	972.7	南西	11.0	-1.9	4.6	97	39	74	0.5	1.7	-	-	
21	晴	6.3	75.8	83.2	978.8	南	10.0	2.3	5.3	97	41	77	1.5	1.1	-	-	
22	曇	3.0	89.6	83.3	980.8	静穏	10.8	0.4	4.6	97	47	85	6.0	1.3	-	-	
23	曇	1.9	97.3	84.8	986.1	静穏	10.4	0.3	3.4	97	53	87	0	0.9	-	-	
24	曇	0.3	97.4	86.5	985.3	東南東	11.5	-1.8	3.8	98	55	87	0	1.4	-	-	
25	曇	11.0	45.7	76.0	974.5	南東	15.5	4.8	10.7	97	35	61	9.0	5.1	-	-	
26	晴	10.2	61.7	79.5	969.2	北北西	12.1	1.7	7.1	97	40	70	0	1.5	-	-	
27	晴	3.0	70.7	78.9	977.2	南	11.2	-0.5	5.8	98	35	65	0	2.0	-	-	
28	曇	7.2	63.3	72.8	971.6	北東	8.8	-2.0	4.7	98	48	72	0	1.7	-	-	
29	晴	1.1	61.5	78.4	971.6	南南西	8.4	-3.9	1.8	98	29	74	1.0	2.1	-	-	
30	晴	1.5	85.9	79.2	981.0	北東	8.6	-2.1	2.1	98	34	79	0	1.0	-	-	

上旬	9.2	84	86	984	南西	15.9	5.2	9.5	97	50	84	3.7	1.3	0	0	
中旬	3.5	87	89	977	南	9.1	-0.0	3.8	97	57	85	4.9	1.3	0	0	
下旬	4.6	75	80	978	南	10.7	-0.1	4.9	97	42	76	1.8	1.8	0	0	
平均	5.7	82	85	980	南	11.9	1.7	6.1	97	50	81	3.5	1.4	0	0	

平成25年 12月 気象月報

観測場所： 飯山消防署

日	9:00 観測						気温 °C			湿度 %			降水量 mm	平均 風速 m/s	雪 cm		備考
	天候	気温 °C	湿度 %	実効 湿度	気圧 hPa	風向	最高	最低	平均	最高	最低	平均			降雪	積雪	
1	曇	0.7	84.7	80.8	982.1	北東	6.9	-2.6	1.6	98	69	90	0	1.0	-	-	
2	曇	1.5	91.6	84.4	979.9	東	8.3	-0.9	0.8	98	51	86	0	0.8	-	-	
3	晴	2.1	81.5	85.5	981.4	南	10.1	-0.4	3.8	98	52	83	0	1.2	-	-	
4	曇	-0.3	97.5	86.2	980.1	東	11.1	-1.3	3.0	98	41	86	0	0.7	-	-	
5	曇	-0.2	97.5	87.1	981.0	東北東	11.4	-1.8	2.9	98	48	86	0	0.7	-	-	
6	曇	3.8	73.3	87.0	973.7	南東	7.9	0.2	4.0	97	65	82	0	1.1	-	-	
7	曇	2.3	96.8	86.3	978.1	北北西	4.4	0	2.1	98	74	90	4.0	1.3	-	-	
8	雨	1.2	94.8	87.5	985.7	北北東	5.3	-2.8	1.2	98	52	84	1.0	1.3	0	0	
9	曇	-3.6	97.6	88.6	983.1	東南東	8.3	-5.2	1.0	98	40	77	0	1.0	-	-	
10	雨	7.5	92.1	76.3	959.5	南	11.4	1.2	6.3	97	44	76	10.0	3.1	-	-	
11	曇	1.0	86.0	81.8	970.6	東南東	6.0	-1.1	2.4	98	47	78	0	2.1	-	-	
12	雪	0.5	88.9	84.6	972.7	北東	2.6	-1.0	0.6	98	72	91	2.0	1.1	1	1	
13	曇	3.4	52.7	80.5	971.8	南南西	6.4	-1.1	1.5	97	48	74	0.5	4.1	0	0	
14	晴	-0.4	78.4	82.2	977.9	静穏	4.9	-2.9	0.4	98	48	80	2.0	1.3	-	-	
15	雪	-1.1	97.5	85.1	979.7	静穏	1.3	-1.9	-0.7	98	78	95	22.5	0.9	20	20	
16	雪	0.8	74.9	85.4	983.1	北北東	2.8	-1.9	0.6	98	63	82	2.5	2.7	20	40	
17	雪	-1.0	96.7	87.7	985.8	南西	2.2	-1.8	0.1	98	85	95	0	0.8	0	30	
18	曇	-1.2	97.5	90.1	982.9	南東	3.2	-1.6	0.3	98	68	91	0.5	1.3	0	20	
19	曇	3.8	75.2	83.9	976.7	南西	6.0	2.3	4.3	95	66	76	0	2.8	0	17	
20	雨	2.1	85.1	87.9	966.4	北	3.0	-2.7	0.9	98	57	90	3.5	1.0	0	13	
21	晴	-0.1	96.5	88.9	969.8	北東	1.3	-2.9	-0.6	98	89	96	31.0	1.1	8	16	
22	雪	-0.5	97.3	91.1	981.9	静穏	2.4	-0.6	0.4	97	59	86	10.5	1.6	10	25	
23	曇	-1.6	86.1	89.8	985.7	南南西	2.9	-2.8	-0.6	98	60	86	0	1.3	0	18	
24	雪	-2.0	95.4	90.3	983.5	南西	0.8	-5.2	-1.9	98	72	95	4.5	2.0	0	18	
25	晴	-1.6	82.3	88.4	990.7	南南西	3.4	-7.6	-1.5	98	56	82	0	1.2	9	25	
26	晴	-6.2	97.7	90.4	983.8	東北東	1.4	-8.2	-3.2	98	68	90	0.5	0.5	0	20	
27	雨	0.7	96.7	90.6	968.0	北	2.1	-3.9	-0.5	98	81	95	5.0	1.6	0	20	
28	曇	-2.7	83.7	88.4	970.8	西北西	0.5	-4.6	-2.5	98	57	83	1.5	1.7	6	25	
29	晴	-4.7	84.1	90.0	977.0	南西	1.2	-6.9	-3.3	98	56	85	0	1.0	7	30	
30	晴	-3.6	90.4	89.9	976.9	西南西	3.4	-6.6	-2.0	98	51	83	0	0.7	0	26	
31	曇	-0.7	83.9	88.7	974.6	西南西	5.0	-5.2	-0.5	98	63	88	0	0.8	0	24	

上旬	15.0	0												
中旬	33.5	49												
下旬	53.0	32												
積算	101.5	81												
上旬	1.5	91	85	978	8.5	-1.4	2.7	98	53	84	1.5	1.2	0	0
中旬	0.8	83	85	977	3.8	-1.4	1.0	97	63	85	3.4	1.8	5	16
下旬	-2.1	90	90	978	2.2	-5.0	-1.5	98	65	88	4.8	1.2	3	23
平均	-0.0	88	87	978	4.8	-2.6	0.7	97	61	86	3.3	1.4	3	13

年間統計表

(平成19年)

項目 \ 月		1月	2月	3月	4月	5月	6月	7月	8月	9月	10月	11月	12月	積算	平均
		1月	2月	3月	4月	5月	6月	7月	8月	9月	10月	11月	12月		
天候日数 (9時現在)	快晴	0	0	0	0	0	0	0	0	0	0	0	0	0	0 %
	晴れ	9	11	13	15	20	13	8	16	19	12	13	7	156	43 %
	曇り	7	5	13	9	10	14	22	12	7	15	16	14	144	39 %
	雨	0	0	0	5	1	3	1	3	4	4	0	4	25	7 %
	雪	15	12	5	1	0	0	0	0	0	0	1	6	40	11 %
	霧	0	0	0	0	0	0	0	0	0	0	0	0	0	0 %
9時平均	気温℃	-4.3	-3.9	3.2	8.5	15.7	21.4	23.9	24.9	20.3	15.3	5.7	0.0		10.9 ℃
	湿度%	93	85	74	68	60	66	72	72	73	75	82	88		76 %
	気圧	982	982	978	977	976	972	973	941	979	982	980	978		974.9 hPa
平均気温℃	最高	1.1	1.1	9.1	14.5	22.0	25.8	28.9	29.9	26.0	20.4	11.9	4.8		16.3 ℃
	最低	-6.6	-6.0	-2.1	2.7	8.8	16.3	19.6	20.1	15.6	11.4	1.7	-2.6		6.6 ℃
	平均	-2.8	-2.6	3.0	8.3	14.9	20.1	23.4	24.1	19.9	15.3	6.1	0.7		10.9 ℃
平均湿度%	最高	98.0	97.8	97.1	96.2	95.1	96.4	96.1	96.2	96.1	96.0	97.3	97.4		96.6 %
	最低	66.5	59.1	47.9	39.6	36.9	51.8	52.4	51.3	49.8	52.4	49.5	60.6		51.5 %
	平均	88.9	85.2	76.7	68.3	67.0	78.7	79.3	79.2	79.2	79.3	81.4	85.8		79.1 %
降水量mm	98.5	24.5	19.5	14.0	29.0	23.5	103.5	233.0	221.5	156.5	103.5	101.5	1,128.5	94.0 mm	
降雪量cm	283	86	37	0	—	—	-	-	-	-	4	81	491	41 cm	
平均風速m/s	1.2	1.7	2.1	2.1	2.3	1.6	1.5	1.3	1.5	1.8	1.4	1.4		1.7 m/s	
実効湿度%	90.6	85.9	80.3	75.1	71.1	82.5	81.2	82.4	82.8	81.5	85.0	86.6		82.1 %	

平成 2 5 年主要気象の極値 (飯山消防署)

気 温

最高気温 34.0℃ 8月19日 12:58

最低気温 -16.9℃ 1月 5日 23:41

1月12日 3:13

湿 度

最高湿度 98%

最低湿度 13.1% 4月14日 15:20

雨 量

日最多雨量 87.5mm 8月23日

月最多雨量 233.0mm 8月

降雪・積雪

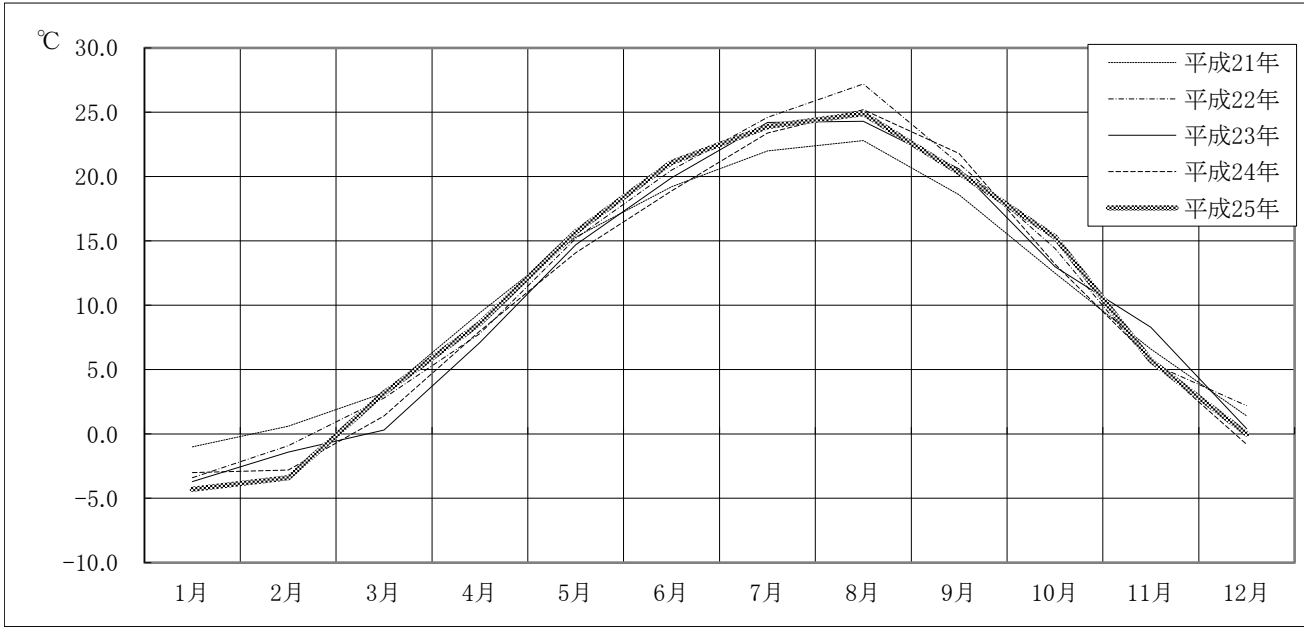
日最高降雪量 48cm 2月15日

日最高積雪量 106cm 2月16日

風 速

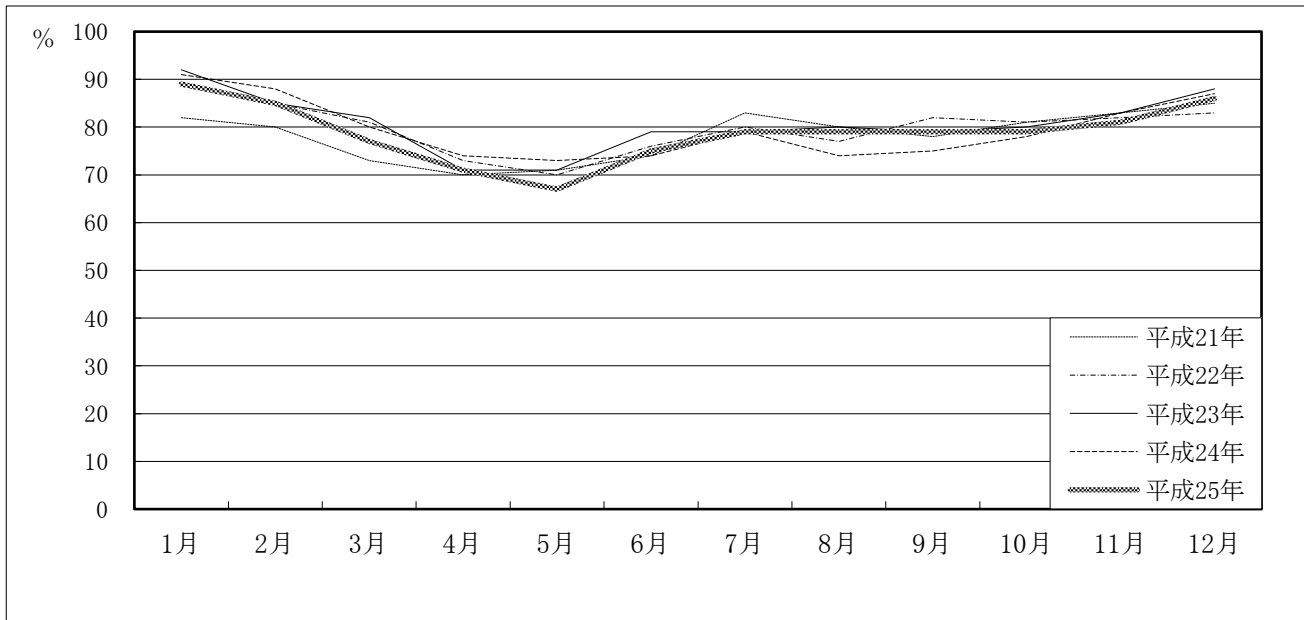
瞬間最大風速 26.2m/s 3月18日 11:36

過去5年間に於ける年別・月別平均気温(平成21年から25年)



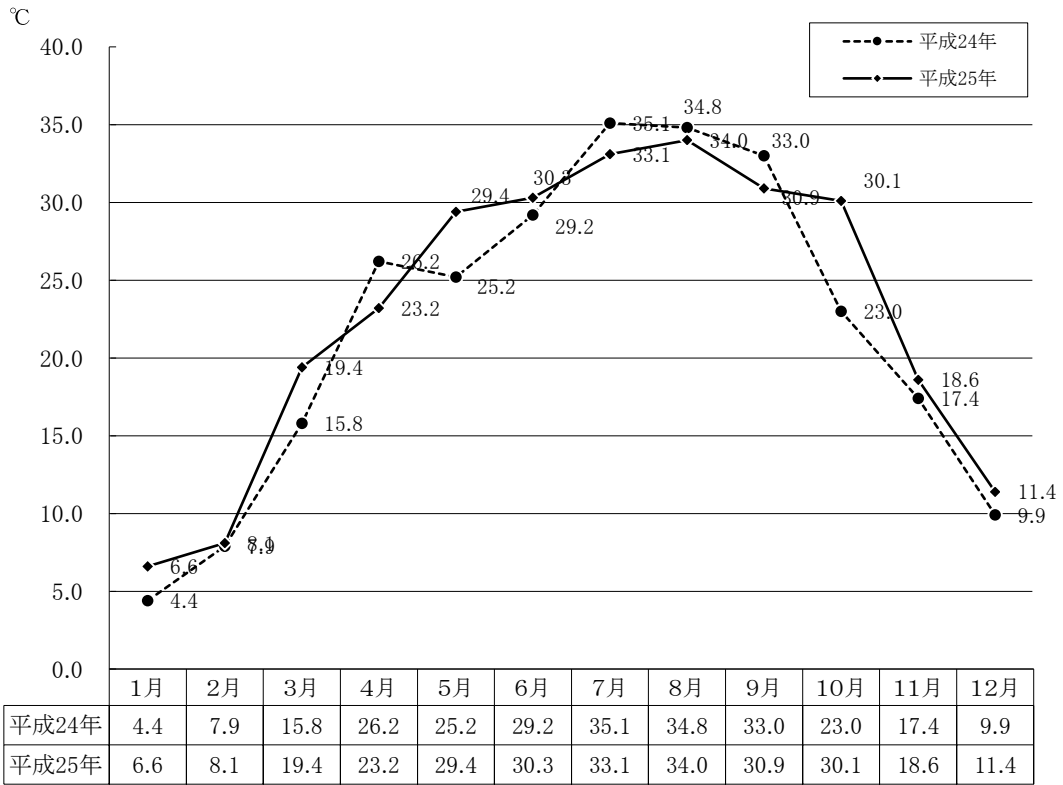
	1月	2月	3月	4月	5月	6月	7月	8月	9月	10月	11月	12月	平均
平成21年	-1.0	0.6	3.2	9.4	15.3	19.2	22.0	22.8	18.6	12.5	6.6	1.4	10.9
平成22年	-3.4	-0.9	2.8	7.8	15.2	20.5	24.6	27.2	21.0	14.4	5.5	2.2	11.4
平成23年	-3.7	-1.4	0.3	7.1	14.7	19.9	24.2	24.3	20.6	13.0	8.3	0.4	10.6
平成24年	-3.0	-2.8	1.4	8.0	14.1	18.9	23.4	25.2	21.8	13.2	5.8	-0.8	10.4
平成25年	-4.3	-3.4	3.2	8.6	15.7	21.1	23.9	24.9	20.3	15.3	5.7	0.0	10.9

過去5年間に於ける年別・月別平均湿度(平成21年から25年)

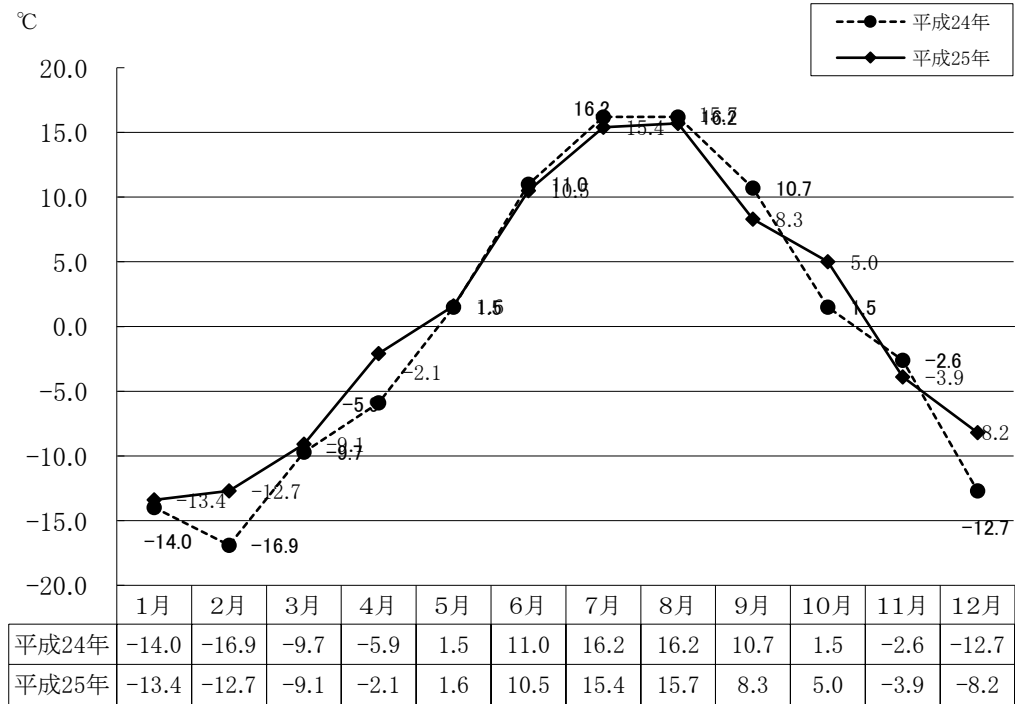


	1月	2月	3月	4月	5月	6月	7月	8月	9月	10月	11月	12月	平均
平成21年	82	80	73	70	71	74	83	80	78	81	83	85	78.3
平成22年	89	85	81	73	70	76	80	77	82	81	82	83	79.9
平成23年	92	85	82	71	71	79	79	80	79	80	83	88	80.8
平成24年	91	88	80	74	73	74	79	74	75	78	83	87	79.7
平成25年	89	85	77	71	67	75	79	79	79	79	81	86	78.9

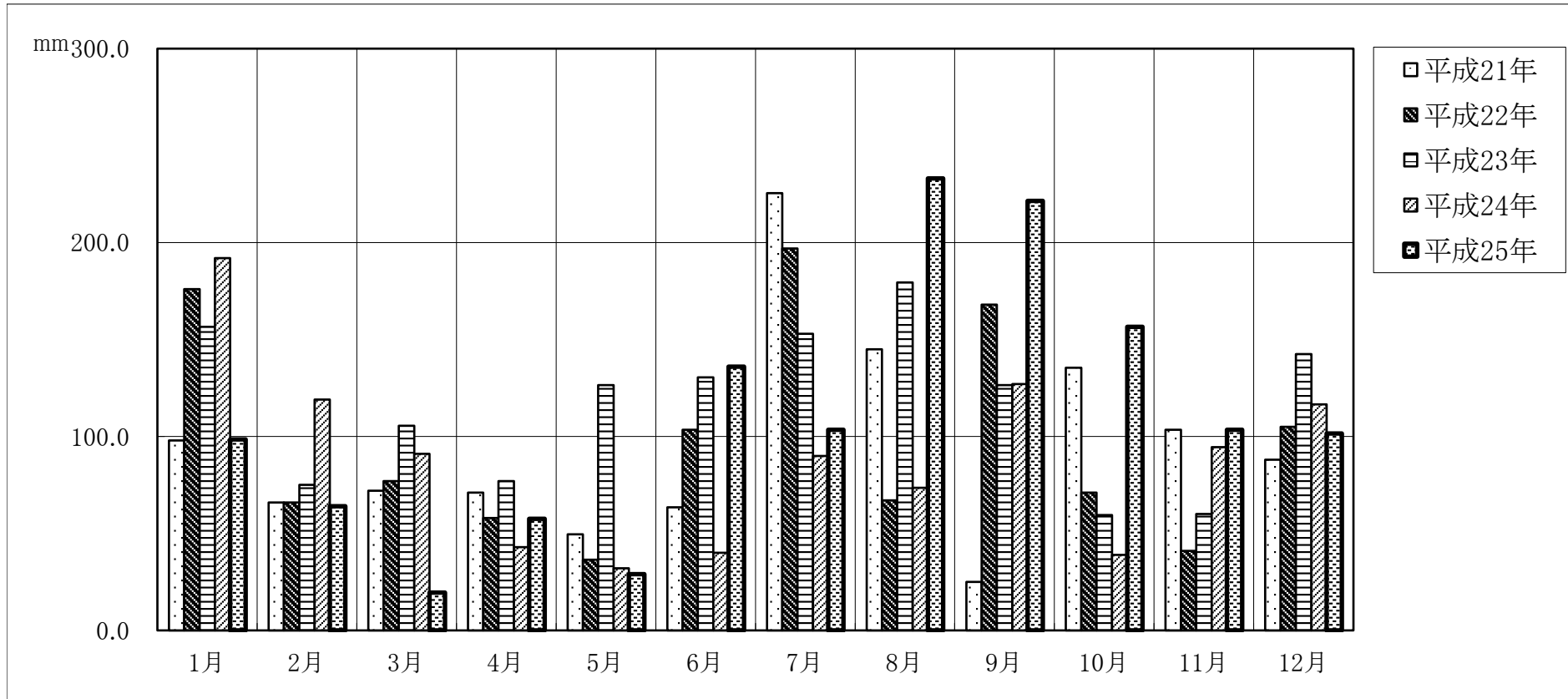
平成24と平成25年における月別最高気温



平成24年と平成25年における月別最低気温



過去5年間における年別・月別積算降水量(平成21年から25年)



	1月	2月	3月	4月	5月	6月	7月	8月	9月	10月	11月	12月	(mm) 積算
平成21年	98.0	66.0	72.0	71.0	49.5	63.5	225.5	145.0	25.0	135.5	103.5	88.0	1,142.5
平成22年	176.0	66.0	77.0	58.0	36.5	103.5	197.0	67.0	168.0	71.0	41.0	105.0	1,166.0
平成23年	156.5	75.0	105.5	77.0	126.5	130.5	153.0	179.5	126.5	59.5	60.0	142.5	1,392.0
平成24年	192.0	119.0	91.0	43.0	32.0	40.0	90.0	73.5	127.0	39.0	94.5	116.5	1,057.5
平成25年	98.5	64.0	19.5	57.5	29.0	136.0	103.5	233.0	221.5	156.5	103.5	101.5	1,324.0

10カ年の月別降雪量及び積雪量(平成14年～平成24年)

観測場所：飯山消防署

