

気象記録



平成26年

岳北消防本部

観測項目及び説明

- 1 観測場所 飯山消防署 飯山市大字木島357-6 (1月～8月)
飯山消防署 飯山市大字飯山3690番地1 (9月～12月)

- 2 対象期間 平成26年1月1日～平成26年12月31日

- 3 観測機器 1月～8月

気温	通風シエルター型 温度計
湿度	毛髪/作動トランス式
風向・風速	直流セルシン式
雨	転倒ます型雨量計
気圧	シリコン静電容量式
雪	積雪計 降雪計

- 9月～12月

気温	強制通風型負圧式 温度計
湿度	静電容量式
風向・風速	光パルス/光エンコーダ方式
雨	転倒ます型雨量計
気圧	セラミック静電容量式
雪	積雪計 降雪計

4 観測方法

(1) 天候

9時観測

天候種類 (快晴 晴 曇 雨 霧 雪)

(2) 気温

0時から翌日0時までの24時間

最高・・・日最高

最低・・・日最低

平均・・・日平均

9時の気温

(3) 湿度

0時から翌日0時までの24時間

最高・・・日最高

最低・・・日最低

平均・・・日平均

9時の湿度

(4) 気圧

9時の気圧

(5) 風

風向・・・9時の風向

風速・・・日平均風速

(6) 降水量
0時から翌日0時までの24時間の積算降水量

(7) 雪
降雪・・・前日9時からその日の9時までの降雪量
積雪・・・9時の積雪
記号・・・「—」 雪が降らなかったもの
「0」 雪は降ったが積雪がなかったもの

5 その他 参考資料として過去10年間の降雪及び積雪のグラフを添付。

平成26年1月 気象月報

観測場所：飯山消防署

日	9:00 観測						気温 °C			湿度 %			降水量 mm	平均 風速 m/s	雪 cm		備考
	天候	気温 °C	湿度 %	実効 湿度	気圧 hPa	風向	最高	最低	平均	最高	最低	平均			降雪	積雪	
1	晴	-2.7	97.4	89.6	969.4	東北東	3.7	-5.8	-0.9	98	64	88	3.0	1.0	0	20	
2	雪	-0.4	97.4	89.6	976.9	東	0.7	-2.7	-0.8	98	82	93	8.5	1.8	5	25	
3	晴	-7.6	97.6	90.9	982.0	静穏	1.1	-9.5	-4.1	98	62	89	0	0.6	5	29	
4	雪	-0.3	97.5	91.3	975.7	静穏	0.9	-3.5	-1.3	98	78	92	2.0	1.3	0	25	
5	雪	-2.4	96.6	90.2	982.5	北北東	0.7	-5.7	-2.4	98	70	90	0.5	1.1	6	31	
6	雪	-5.0	94.8	91.4	985.9	南西	-0.7	-7.1	-3.9	98	83	95	2.5	1.1	2	30	
7	晴	-9.4	96.8	92.9	991.3	静穏	1.1	-11.6	-5.8	98	57	88	0	0.5	4	33	
8	晴	-7.1	97.7	92.4	981.8	北北東	0.6	-10.1	-4.2	98	71	92	5.5	0.3	-	31	
9	雨	0.4	95.6	92.6	972.5	北西	0.9	-5.0	-1.6	98	86	96	8.0	2.1	3	30	
10	晴	-5.0	96.4	92.0	981.3	北北東	-0.4	-5.6	-3.2	98	45	76	2.0	1.4	37	65	
11	晴	-5.6	86.4	89.4	987.8	南南東	0.8	-6.9	-3.5	98	63	89	0	1.4	1	48	
12	晴	-6.6	97.6	90.7	984.5	東南東	1.1	-10.4	-3.0	98	58	86	2.0	0.9	0	42	
13	雪	-3.3	87.4	89.2	985.2	静穏	-1.1	-10.3	-4.1	98	56	84	0.5	0.8	16	54	
14	雪	-7.6	92.8	89.5	991.4	南南東	-1.9	-12.8	-7.2	98	72	91	0.5	1.1	2	49	
15	曇	-9.7	97.8	90.6	990.2	静穏	-1.5	-14.6	-8.3	98	60	89	0	0.4	0	48	
16	曇	-6.7	95.3	90.8	987.7	南東	0	-8.2	-3.8	98	71	90	0	0.6	0	47	
17	雪	-2.1	96.2	91.2	983.0	北	0.1	-5.0	-2.2	98	77	95	1.0	0.9	5	52	
18	晴	-8.5	97.8	92.5	981.3	静穏	0.9	-11.6	-4.9	98	56	87	1.0	0.8	2	46	
19	雪	-3.8	93.9	91.5	982.1	北	-2.1	-8.6	-4.3	98	75	93	10.0	1.9	26	70	
20	晴	-9.1	86.2	91.5	984.4	南東	-2.0	-10.0	-6.3	98	69	88	0	0.6	8	72	
21	雪	-1.2	97.5	92.1	975.5	東南東	1.3	-5.7	-1.7	98	82	96	2.0	1.2	8	73	
22	雪	-2.9	97.5	93.2	981.3	南西	-0.6	-6.6	-2.7	98	94	97	5.0	1.0	14	85	
23	雪	-0.9	93.6	93.9	987.0	北東	0.8	-10.8	-3.5	98	65	88	0.5	1.6	13	75	
24	晴	-11.5	96.8	93.1	986.6	静穏	2.4	-14.4	-7.3	98	57	88	0	0.4	0	66	
25	晴	-8.8	97.8	92.6	983.1	西	2.3	-11.5	-5.3	98	70	91	0	0.9	-	63	
26	雨	2.5	85.2	90.1	975.8	北北東	3.3	-4.7	-0.8	98	67	90	2.0	3.1	-	60	
27	晴	-3.0	74.0	85.3	987.6	東	1.7	-9.2	-3.3	98	47	73	0	1.4	11	63	
28	晴	-6.9	97.4	88.9	981.3	東南東	8.3	-11.6	-3.1	98	40	84	2.0	1.4	0	59	
29	晴	-1.6	82.9	86.4	988.1	静穏	3.3	-6.4	-1.1	98	49	81	0	1.1	3	56	
30	曇	-6.0	97.7	87.8	980.7	南東	3.5	-10.1	-2.7	98	75	93	0	1.1	-	51	
31	雨	1.7	88.4	88.4	980.3	北東	3.6	-0.6	1.3	98	65	80	5.5	2.6	0	48	

上旬	32.0	...	62	...	
中旬	15.0	...	60	...	
下旬	17.0	...	49	...	
積算	64.0	...	171	...	
上旬	-4.0	97	91	980	...	0.9	-6.7	-2.8	98	70	90	3.2	1.1	6	32		
中旬	-6.3	93	91	986	...	-0.6	-9.8	-4.8	98	66	89	1.5	0.9	6	53		
下旬	-3.5	92	90	982	...	2.7	-8.3	-2.7	98	65	87	1.5	1.4	4	64		
平均	-4.6	94	91	983	...	1.1	-8.3	-3.4	98	67	89	2.1	1.2	6	49		

平成26年2月 気象月報

観測場所：飯山消防署

日	9:00 観測						気温 °C			湿度 %			降水量 mm	平均 風速 m/s	雪 cm		備考
	天候	気温 °C	湿度 %	実効 湿度	気圧 hPa	風向	最高	最低	平均	最高	最低	平均			降雪	積雪	
1	晴	-3.5	92.5	86.5	986.4	西南西	4.8	-7.2	-0.5	98	46	77	0	0.6	0	46	
2	曇	0.8	74.4	79.4	974.4	静穏	11.0	-1.2	3.1	98	46	73	0	1.5	0	46	
3	曇	-1.0	94.5	84.6	971.3	静穏	6.2	-3.3	1.1	98	69	90	1.0	1.6	-	44	
4	雪	-1.7	91.8	83.0	970.6	北北西	1.0	-6.0	-2.4	98	71	88	0.5	3.8	0	39	
5	晴	-5.8	88.5	87.5	981.1	北北西	-3.4	-7.0	-5.8	98	74	90	4.5	3.0	30	68	
6	曇	-8.0	85.1	86.9	987.5	南南東	-2.9	-9.7	-5.8	98	76	90	0	1.5	7	73	
7	曇	-3.6	88.4	89.8	986.2	北	-0.6	-5.5	-3.8	98	59	85	2.0	1.1	15	70	
8	雪	-4.6	97.6	89.2	977.7	静穏	-1.1	-5.6	-3.4	98	87	96	6.5	1.2	6	64	
9	曇	0.9	91.3	91.0	973.1	北北東	3.0	-2.6	-0.4	98	79	92	2.5	1.8	17	71	
10	晴	-3.0	82.5	90.9	981.6	南東	2.8	-4.4	-1.8	98	48	79	0	2.3	5	60	
11	晴	-5.0	76.5	85.1	985.5	静穏	0.5	-8.3	-3.7	92	50	74	0	2.1	0	52	
12	曇	-6.9	97.1	86.8	986.5	静穏	2.3	-10.2	-4.1	98	48	78	0	1.2	0	50	
13	雪	-1.2	92.9	84.9	988.4	北北西	0.3	-4.2	-1.9	98	68	87	0	1.5	4	54	
14	雪	-3.6	90.0	84.6	991.8	南	-5.0	-2.3	-3.6	98	84	94	12.0	0.2	1	54	
15	雪	-2.0	97.6	89.5	969.5	東北東	1.2	-2.9	-0.9	98	93	97	39.0	1.8	48	97	
16	雪	0.2	95.4	91.0	981.5	北	2.2	-0.2	0.9	97	58	79	4.5	5.2	28	106	
17	雪	-3.7	97.6	85.3	985.1	南西	1.1	-4.0	-1.9	98	59	8	0	2.8	3	97	
18	雪	-2.8	82.7	87.2	983.9	北北東	-1.2	-3.8	-3.0	98	75	89	1.0	2.3	12	105	
19	雪	-2.4	82.0	86.1	984.6	北北東	0.1	-4.7	-2.3	92	61	77	0	2.2	2	96	
20	曇	-3.9	72.3	82.6	986.2	東北東	1.4	-5.1	-2.3	98	58	77	0	1.3	0	87	
21	雪	-2.7	92.9	86.0	986.1	東北東	-0.4	-3.8	-2.4	98	71	90	2.5	1.6	13	97	
22	晴	-6.4	77.6	86.8	990.5	南	1.7	-9.8	-3.5	98	51	81	0	1.6	4	90	
23	晴	-6.1	83.7	86.7	992.4	静穏	2.5	-9.3	-2.9	98	51	81	0	1.3	0	81	
24	晴	-5.4	71.7	84.6	991.7	南東	3.2	-8.4	-2.2	98	47	74	0	1.2	0	78	
25	晴	-4.2	88.3	85.0	988.4	北東	6.2	-8.3	-0.7	98	40	77	0	1.1	0	78	
26	晴	-0.4	78.2	81.4	992.1	南南東	8.8	-2.7	2.1	97	35	73	0	1.1	0	77	
27	曇	4.2	68.2	75.8	985.8	南南西	11.4	-0.4	6.1	92	53	68	0	2.7	0	76	
28	曇	6.1	75.3	79.2	983.3	東	未計測								0	62	
29																	
30																	
31																	

上旬	17.0	...	80	...	
中旬	56.5	...	98	...	
下旬	2.5	...	17	...	
積算	76.0	...	195	...	
上旬	-3.0	89	87	979	...	2.1	-5.3	-2.0	98	65	86	1.7	1.8	8	59		
中旬	-3.1	88	86	984	...	0.3	-4.6	-2.3	96	65	76	5.7	2.1	11	84		
下旬	-1.9	79	83	989	...	4.2	-6.1	-0.5	97	50	78	0.4	1.5	0	54		
平均	-2.7	86	86	984	...	2.0	-5.2	-1.7	97	61	80	2.8	1.8	6	64		

平成26年3月 気象月報

観測場所：飯山消防署

日	9:00 観測						気 温 °C			湿 度 %			降水量 mm	平均 風速 m/s	雪 cm		備 考
	天候	気 温 °C	湿度 %	実効 湿度	気 圧 hPa	風向	最 高	最 低	平 均	最高	最低	平均			降雪	積雪	
1	曇	1.7	97.4	84.1	983.1	静穏	未計測						-	50			
2	曇	0.7	96.8	86.1	976.8	北北東	未計測						0	47			
3	雪	0.4	87.1	84.0	985.8	北	未計測						0	46			
4	晴	-3.1	68.4	85.1	989.5	南	7.4	-8.2	-0.5	98	35	68	0	1.2	0	45	
5	雪	0.0	97.5	80.8	975.9	静穏	4.7	-1.7	1.5	98	54	92	8.5	2.1	1	40	
6	晴	-3.1	78.5	84.3	979.3	北	-0.4	-5.0	-3.1	98	52	83	4.0	3.0	17	56	
7	曇	-5.1	67.6	82.7	983.7	南西	0.2	-8.2	-3.7	98	53	76	2.5	1.4	20	70	
8	晴	-1.6	68.1	83.5	981.2	北	1.4	-5.7	-2.0	98	56	82	8.0	2.1	20	75	
9	晴	-6.5	96.7	85.8	978.4	北	5.0	-9.4	-2.1	98	36	79	0	1.2	1	60	
10	雪	-4.3	95.9	83.3	975.7	南東	-2.3	-4.8	-3.9	98	78	94	12.5	2.2	10	61	
11	晴	-4.3	85.2	87.2	987.8	南南西	4.0	-7.9	-1.6	98	29	70	2.0	1.8	24	83	
12	曇	1.9	64.9	79.5	984.1	北北東	8.5	-2.0	2.7	98	45	73	0	1.1	-	66	
13	曇	1.1	91.8	83.8	971.6	北	4.7	-1.6	1.6	98	78	93	5.0	1.1	-	54	
14	雪	0.4	97.5	85.7	970.5	静穏	2.4	-2.0	0.1	98	71	94	7.0	1.9	2	56	
15	晴	-1.0	70.6	88.2	982.4	北北東	4.6	-5.3	-0.2	98	40	77	0	1.5	5	60	
16	晴	-2.2	82.3	87.2	981.1	東南東	9.2	-6.8	0.1	98	34	86	2.0	1.2	-	50	
17	曇	-2.0	97.5	87.9	988.8	東	9.9	-3.6	2.5	98	41	77	0	1.0	-	46	
18	曇	4.2	75.0	82.3	975.5	南南東	10.7	-1.2	4.6	97	61	85	9.0	2.3	-	44	
19	曇	3.5	69.4	82.7	981.8	東北東	7.0	0.2	3.4	93	46	72	0	1.7	-	36	
20	雨	1.4	96.1	84.5	973.3	北	4.0	-1.3	1.8	98	71	95	8.0	0.7	-	30	
21	雪	-0.1	97.4	85.9	966.1	北東	3.3	-1.6	-0.1	98	68	94	28.0	2.0	2	32	
22	晴	-0.8	85.4	88.0	982.2	南南西	5.6	-4.0	0.7	98	39	72	1.5	1.0	25	60	
23	晴	1.1	71.8	86.1	987.0	北北東	9.8	-5.6	1.7	98	37	73	0	1.0	0	43	
24	晴	0.8	68.9	84.0	988.2	南東	14.6	-5.1	3.7	98	21	68	0	0.7	-	40	
25	晴	6.0	56.8	80.4	980.2	静穏	16.6	-3.5	5.5	98	24	69	0	0.8	-	36	
26	曇	5.2	74.9	80.0	978.7	静穏	12.0	1.3	5.1	97	49	85	4.5	0.6	-	29	
27	曇	5.3	97.2	83.2	975.0	北北西	11.6	1.4	5.5	97	58	87	4.0	1.2	-	22	
28	曇	1.4	92.3	85.2	985.7	静穏	16.5	-1.7	5.4	98	24	75	0	0.8	-	17	
29	晴	5.7	88.0	82.0	981.0	静穏	18.6	0	7.8	98	23	65	0	1.8	-	11	
30	雨	12.3	72.3	79.1	961.1	南南東	13.7	3.0	7.9	97	67	86	21.5	2.4	-	5	
31	曇	5.9	61.8	79.2	974.2	東南東	10.8	4.2	6.8	96	40	67	6.0	3.9	-	0	

上旬	35.5	...	69	...	
中旬	33.0	...	31	...	
下旬	65.5	...	27	...	
積算	134.0	...	127	...	
上旬	-2.1	85	84	981	...	1.6	-6.1	-2.0	98	52	82	5.1	1.9	9	58		
中旬	0.3	83	85	980	...	6.5	-3.2	1.5	97	51	82	3.3	1.4	1	47		
下旬	3.9	79	83	978	...	12.1	-1.1	4.5	97	41	76	6.0	1.5	3	26		
平均	0.8	82	84	980	...	6.9	-3.1	1.8	97	47	80	4.8	1.6	4	43		

平成26年4月 気象月報

観測場所：飯山消防署

日	9:00 観測						気温 °C			湿度 %			降水量 mm	平均 風速 m/s	雪 cm		備考
	天候	気温 °C	湿度 %	実効 湿度	気圧 hPa	風向	最高	最低	平均	最高	最低	平均			降雪	積雪	
1	晴	6.7	54.3	75.6	982.5	東	13.3	1.6	6.7	88	18	56	0	1.4	-	0	
2	晴	9.9	50.6	74.6	983.7	南南西	18.0	-0.7	8.0	98	31	65	0	1.4	-	0	
3	晴	11.6	61.4	74.4	979.8	東北東	18.5	2.1	9.5	97	42	70	0	1.1	-	0	
4	雨	6.2	97.2	76.4	960.4	北	8.1	1.4	5.7	97	71	90	4.0	2.0	-	-	
5	晴	3.4	59.6	78.5	974.5	北東	7.1	-0.7	2.2	98	37	75	3.5	2.5	3	3	
6	雪	1.2	83.2	79.0	972.9	北東	4.3	-0.3	1.3	98	47	83	1.0	1.8	-	0	
7	晴	3.4	63.3	77.9	979.3	南西	11.9	-1.7	4.7	93	23	63	0	1.9	-	0	
8	晴	6.3	60.3	78.6	978.3	北北東	14.2	-0.8	6.2	98	29	66	0	1.9	-	0	
9	晴	6.9	54.2	76.0	981.2	東北東	16.8	-1.2	7.5	98	24	61	0	1.4	-	0	
10	晴	9.3	57.8	73.8	974.5	静穏	14.6	0.9	5.6	98	38	76	0	2.3	-	-	
11	晴	7.0	43.4	68.8	983.1	南西	11.0	-0.4	5.4	84	27	52	0	2.2	-	-	
12	晴	5.2	52.1	70.2	983.2	南南西	13.5	-1.8	5.6	98	23	58	0	1.4	-	-	
13	晴	7.8	45.7	68.8	983.3	南西	15.1	-1.5	6.7	96	15	56	0	1.3	-	-	
14	晴	7.7	52.1	67.9	980.9	東北東	15.7	-1.1	6.9	98	24	65	0	1.8	-	-	
15	晴	8.6	58.4	70.0	979.8	北北東	19.4	-0.2	9.6	98	25	63	0	1.4	-	-	
16	晴	11.2	50.9	67.8	979.6	東北東	16.4	3.8	10.1	97	27	56	0	2.2	-	-	
17	晴	10.3	51.6	66.2	977.5	東	18.2	2.8	10.1	97	39	73	0	1.8	-	-	
18	雨	8.0	94.9	73.8	977.2	東北東	11.6	5.7	8.3	97	69	8	2.0	1.7	-	-	
19	雨	4.9	87.7	74.2	983.1	北西	9.7	1.5	5.7	97	45	73	0	2.6	-	-	
20	曇	7.9	63.4	76.2	983.8	南	16.7	1.5	8.8	98	35	67	0	1.9	-	-	
21	曇	11.6	69.4	71.2	978.2	南	12.3	7.4	9.5	97	69	86	6.0	2.3	-	-	
22	曇	10.9	74.1	80.4	975.6	北	13.6	4.2	9.4	97	45	76	0	1.7	-	-	
23	晴	10.4	52.4	79.5	979.8	東北東	15.6	0.9	8.1	98	31	66	0	1.7	-	-	
24	晴	11.3	44.6	75.6	987.4	西南西	18.7	0.4	9.3	98	18	56	0	1.4	-	-	
25	晴	12.6	46.6	71.6	988.8	南東	20.7	2.1	11.2	98	22	55	0	1.4	-	-	
26	晴	13.1	49.5	69.2	989.9	東南東	22.3	3.5	12.8	97	19	54	0	1.5	-	-	
27	晴	16.2	50.0	66.7	988.5	南南東	22.4	5.1	14.1	98	31	57	0	1.9	-	-	
28	曇	13.3	59.2	66.5	984.4	北北東	19.6	6.5	13.0	97	28	62	0	1.5	-	-	
29	曇	15.2	59.3	66.6	979.6	南西	20.5	9.1	14.6	95	40	68	0	2.8	-	-	
30	雨	13.7	90.2	77.2	976.6	南	17.6	11.8	14.2	97	67	84	5.5	2.4	-	-	

上旬	6.5	64	76	977	南	12.7	0.1	5.7	96	36	70	0.9	1.8	0	0	
中旬	7.9	60	70	981	南	14.7	1.0	7.7	96	33	57	0.2	1.8	0	0	
下旬	12.8	60	72	983	南	18.3	5.1	11.6	97	37	66	1.2	1.9	0	0	
平均	9.1	61	73	980	南	15.2	2.1	8.4	96	35	65	0.7	1.8	0	0	

平成26年5月 気象月報

観測場所：飯山消防署

日	9:00 観測						気温 °C			湿度 %			降水量 mm	平均 風速 m/s	雪 cm		備考
	天候	気温 °C	湿度 %	実効 湿度	気圧 hPa	風向	最高	最低	平均	最高	最低	平均			降雪	積雪	
1	曇	18.2	59.7	75.8	973.6	北東	20.5	9.8	13.7	97	55	83	0	2.0	-	-	
2	晴	15.4	59.1	77.9	975.8	北北西	20.6	10.2	14.9	97	44	72	0	1.6	-	-	
3	曇	16.5	55.4	77.2	974.6	東南東	24.6	6.6	13.6	97	24	69	0	2.9	-	-	
4	晴	12.5	40.4	69.9	983.5	南西	20.0	3.2	12.5	89	17	46	0	1.5	-	-	
5	曇	16.2	48.0	60.7	977.3	南	17.0	8.3	13.5	97	44	67	0	3.1	-	-	
6	曇	11.2	5.6	70.0	979.1	北	15.9	5.2	10.5	97	24	62	0	2.4	-	-	
7	晴	11.0	53.1	70.9	981.7	西北西	20.1	2.5	11.0	98	20	59	0	1.2	-	-	
8	晴	16.5	51.6	65.0	977.6	南南西	25.3	6.0	15.8	97	14	53	3.5	3.3	-	-	
9	晴	15.9	55.5	68.5	975.5	北東	17.1	8.2	11.6	97	31	66	0	2.4	-	-	
10	晴	12.4	56.8	60.8	983.6	北東	17.9	7.1	12.9	89	31	54	0	3.2	-	-	
11	晴	15.0	42.1	61.5	986.3	南	25.2	4.3	14.2	98	15	56	0	1.1	-	-	
12	曇	19.3	35.5	56.0	977.0	南	25.3	9.9	18.4	90	12	39	0	5.0	-	-	
13	晴	16.7	71.2	58.5	968.7	北西	24.7	10.9	17.5	92	28	62	0	2.5	-	-	
14	晴	16.1	55.4	64.7	971.5	南南東	28.1	8.4	17.2	97	17	57	0	1.5	-	-	
15	曇	19.8	52.7	61.2	959.2	南	24.1	11.6	15.5	97	48	75	3.0	2.2	-	-	
16	曇	12.3	77.1	71.1	963.5	東	19.1	8.1	12.9	97	27	69	0	2.7	-	-	
17	曇	12.5	65.9	66.6	973.8	北東	15.0	8.2	11.6	96	57	73	0	2.9	-	-	
18	晴	13.8	58.0	73.8	978.6	北東	18.7	6.1	12.4	97	44	71	0	1.8	-	-	
19	晴	14.9	54.8	73.4	979.3	南西	22.3	6.6	14.6	97	25	58	0	0.7	-	-	
20	曇	17.6	52.8	69.3	976.4	南	26.0	8.1	16.5	94	34	60	0	1.3	-	-	
21	曇	14.1	81.6	70.3	961.1	南東	19.7	11.2	14.0	97	47	83	22.0	1.8	-	-	
22	曇	13.8	67.8	72.1	969.9	北東	15.0	10.4	12.7	97	62	79	0.5	2.0	-	-	
23	曇	12.8	81.6	78.6	980.9	北北東	16.4	10.6	12.6	97	61	83	0	1.5	-	-	
24	晴	14.3	68.0	78.4	982.2	南東	24.5	7.5	15.6	97	30	68	0	1.4	-	-	
25	曇	18.0	63.3	77.4	979.0	南	24.8	12.3	18.0	97	44	72	0	1.2	-	-	
26	曇	19.7	59.8	76.9	970.5	南西	20.9	13.1	16.6	97	45	78	4.0	3.5	-	-	
27	曇	18.0	67.4	79.5	967.6	静穏	24.7	13.5	18.2	97	40	68	0	1.4	-	-	
28	晴	20.0	51.7	76.0	970.1	南東	28.9	10.7	19.2	97	27	59	0	1.8	-	-	
29	晴	20.9	59.2	73.1	972.5	西北西	27.5	13.0	19.8	97	32	63	0	1.9	-	-	
30	晴	20.1	59.3	71.5	976.3	南東	30.1	13.0	20.7	95	18	61	1.0	1.6	-	-	
31	晴	20.9	53.9	71.7	977.7	南東	27.9	14.0	20.5	97	35	64	1.5	1.4	-	-	

上旬	14.6	49	70	978	南	19.9	6.7	13.0	95	30	63	0.4	2.4	-	-	
中旬	15.8	57	66	973	南	22.9	8.2	15.1	96	31	62	0.3	2.2	-	-	
下旬	17.5	65	75	973	南	23.7	11.8	17.1	97	40	71	2.6	1.8	-	-	
平均	16.0	57	70	975	南	22.2	9.0	15.1	96	34	65	1.1	2.1	-	-	

平成26年6月 気象月報

観測場所：飯山消防署

日	9:00 観測						気温 °C			湿度 %			降水量 mm	平均 風速 m/s	雪 cm		備考
	天候	気温 °C	湿度 %	実効 湿度	気圧 hPa	風向	最高	最低	平均	最高	最低	平均			降雪	積雪	
1	晴	21.1	51.8	70.3	978.4	南南東	29.6	13.0	21.3	97	20	55	0	1.7	-	-	
2	晴	23.1	45.5	66.7	978.6	東南東	32.3	13.6	22.6	94	27	58	0	1.0	-	-	
3	晴	21.3	68.3	62.4	977.6	東南東	30.5	19.3	23.6	73	37	54	0	1.8	-	-	
4	晴	24.4	61.3	85.2	974.2	南	29.7	16.5	23.6	95	37	59	0	2.8	-	-	
5	曇	20.8	57.3	57.8	971.2	南	24.0	18.1	20.9	68	45	56	0	4.8	-	-	
6	曇	22.3	63.4	62.4	968.8	南南西	24.7	16.6	20.6	86	51	70	0	3.0	-	-	
7	曇	20.3	66.3	66.5	970.1	南	22.9	16.5	19.5	95	56	73	0	3.8	-	-	
8	曇	17.9	79.6	73.7	970.4	南南東	23.6	15.1	18.4	97	59	85	2.5	1.2	-	-	
9	曇	22.3	68.4	76.4	974.7	南西	25.0	16.0	19.6	97	58	86	3.5	1.3	-	-	
10	晴	22.4	66.3	78.5	976.3	南西	28.2	17.3	21.9	96	42	76	0.5	1.7	-	-	
11	曇	22.2	72.4	80.8	971.0	南南西	24.8	18.6	21.1	96	52	78	0	1.5	-	-	
12	雨	19.1	90.4	81.2	962.1	北西	21.4	17.0	18.8	97	80	93	5.5	1.1	-	-	
13	晴	19.2	70.4	84.4	961.1	東	23.9	15.1	18.4	97	52	76	0	1.8	-	-	
14	雨	17.7	73.5	80.4	969.2	西北西	23.3	13.0	18.0	95	41	69	0	1.6	-	-	
15	晴	18.2	60.5	80.0	970.5	南	27.6	10.9	19.0	97	26	64	0	1.7	-	-	
16	晴	21.1	54.4	75.0	970.0	南	27.4	13.8	20.3	97	36	64	0	1.7	-	-	
17	晴	21.1	59.5	74.3	970.7	南南東	26.8	13.9	19.8	97	47	75	0	1.7	-	-	
18	曇	20.9	72.2	77.2	967.3	南西	26.0	16.5	19.6	97	46	83	17.0	1.7	-	-	
19	曇	19.1	73.8	79.9	969.7	南南西	24.7	16.1	19.0	97	51	80	0	1.7	-	-	
20	曇	20.5	77.1	80.4	972.5	北	24.0	16.3	19.6	96	59	80	0	1.4	-	-	
21	曇	21.5	69.9	81.7	974.1	北東	28.0	16.2	19.9	97	47	82	0.5	1.6	-	-	
22	雨	18.5	94.4	83.9	969.3	東南東	21.5	16.8	18.6	96	69	87	13.5	1.2	-	-	
23	晴	19.6	63.7	82.4	970.0	北東	22.8	16.5	19.0	93	53	75	0	2.5	-	-	
24	曇	20.5	67.3	81.9	969.6	北東	23.6	16.0	19.2	96	60	78	0	1.5	-	-	
25	晴	20.9	68.8	80.7	973.7	南西	25.4	16.6	20.0	95	50	76	0	1.8	-	-	
26	晴	22.4	62.4	80.1	974.9	南西	30.0	14.9	21.5	97	36	71	0	1.8	-	-	
27	曇	22.5	63.2	80.5	973.2	南	29.3	18.3	22.8	96	33	69	0	1.8	-	-	
28	晴	24.3	59.3	72.7	967.3	南	27.1	18.9	22.3	96	52	73	1.0	2.5	-	-	
29	曇	22.4	72.4	79.0	966.1	静穏	25.8	17.5	20.2	96	56	85	6.5	1.1	-	-	
30	曇	20.9	62.8	80.5	972.1	南南東	25.8	15.8	19.9	96	48	79	0.5	1.2	-	-	

上旬	6.5	-													
中旬	22.5	-													
下旬	22.0	-													
積算	51.0	-													
上旬	21.6	63	70	974	27.1	16.2	21.2	90	43	67	0.7	2.3	-	-	
中旬	19.9	70	79	968	25.0	15.1	19.4	96	49	76	2.3	1.6	-	-	
下旬	21.4	68	80	971	25.9	16.8	20.3	96	50	77	2.2	1.7	-	-	
平均	21.0	67	77	971	26.0	16.0	20.3	94	48	74	1.7	1.9	-	-	

平成26年 7月 気象月報

観測場所： 飯山消防署

日	9:00 観測						気温 °C			湿度 %			降水量 mm	平均 風速 m/s	雪 cm		備考
	天候	気温 °C	湿度 %	実効 湿度	気圧 hPa	風向	最高	最低	平均	最高	最低	平均			降雪	積雪	
1	曇	22.4	65.3	80.9	975.9	北西	25.7	16.3	20.5	96	52	77	0	1.8	-	-	
2	晴	24.2	59.2	86.4	975.3	南	27.7	15.8	21.4	96	47	76	0	1.7	-	-	
3	曇	23.7	64.7	78.8	971.2	南西	26.7	18.4	22.2	96	54	76	3.0	2.6	-	-	
4	曇	23.0	66.6	80.3	967.2	南南東	25.2	18.1	20.4	96	57	86	10.0	1.7	-	-	
5	曇	21.6	70.6	11.7	971.2	南南東	28.1	18.0	22.0	96	46	77	0	1.8	-	-	
6	曇	23.2	64.8	80.4	974.4	南南西	28.8	18.1	22.6	96	47	78	27.0	1.4	-	-	
7	雨	20.3	96.1	83.2	971.1	南西	23.3	19.4	20.6	96	76	93	20.0	0.9	-	-	
8	晴	23.7	68.3	84.7	975.3	北	30.2	17.9	23.4	96	46	78	2.0	1.2	-	-	
9	晴	25.2	78.3	84.2	974.0	南西	32.5	20.9	24.2	96	47	83	35.5	2.4	-	-	
10	曇	24.7	71.0	83.8	963.7	南南西	26.7	20.6	23.8	96	62	78	0.5	3.4	-	-	
11	曇	26.4	71.7	82.6	958.1	北	28.3	19.4	23.3	96	63	82	0	1.8	-	-	
12	晴	23.7	65.7	83.0	969.0	東	30.8	16.9	23.4	96	36	70	0	1.1	-	-	
13	曇	21.2	85.6	81.0	968.6	南南東	26.1	19.3	22.1	96	55	81	4.0	1.3	-	-	
14	雨	20.8	93.1	83.6	971.0	北北東	23.7	19.5	21.1	96	76	90	26.5	1.2	-	-	
15	晴	26.0	63.3	84.3	977.3	北北東	28.2	18.9	23.3	96	58	79	0	1.5	-	-	
16	曇	26.3	65.7	83.3	975.4	北西	29.4	21.2	23.4	96	54	84	0	1.3	-	-	
17	曇	23.5	76.4	84.3	976.7	南南東	28.1	20.1	23.2	96	59	85	5.5	1.1	-	-	
18	曇	22.1	85.6	87.9	977.5	南東	24.8	19.9	21.5	96	75	91	25.0	1.1	-	-	
19	晴	22.8	72.1	88.0	976.2	南西	25.8	19.5	21.5	96	63	88	7.0	1.2	-	-	
20	晴	22.7	72.2	88.0	976.2	南西	28.3	18.8	22.4	96	49	79	0.5	1.5	-	-	
21	晴	24.7	64.4	85.4	975.1	南南西	29.1	17.8	26.4	96	44	76	0	1.4	-	-	
22	晴	26.8	59.8	83.8	973.7	南東	31.3	18.7	24.4	96	38	75	0	1.3	-	-	
23	曇	26.3	68.1	82.6	971.0	東南東	30.8	21.2	24.5	96	49	80	0	1.2	-	-	
24	曇	23.9	82.0	83.3	969.7	北	26.3	21.7	23.4	96	72	88	0.5	1.2	-	-	
25	晴	28.4	64.8	84.7	975.8	静穏	32.5	21.1	26.0	96	44	77	0	1.3	-	-	
26	晴	28.4	66.9	82.8	976.2	南西	35.1	22.1	27.7	96	44	73	0	1.4	-	-	
27	曇	27.4	75.5	82.4	970.8	北	27.7	18.2	22.7	96	55	85	2.5	1.9	-	-	
28	晴	22.0	62.3	83.0	974.5	北西	26.7	18.3	21.7	96	50	76	0	1.7	-	-	
29	晴	23.3	67.9	82.1	977.9	南	31.3	16.6	23.0	96	40	72	0	1.3	-	-	
30	晴	25.5	59.2	79.3	980.1	南南西	33.6	18.2	24.9	96	32	68	0	1.3	-	-	
31	晴	26.0	61.9	77.9	978.8	南東	32.6	20.1	25.4	96	45	74	21.0	1.5	-	-	

上旬	98.0	...	-	...	
中旬	68.5	...	-	...	
下旬	24.0	...	-	...	
積算	190.5	...	-	...	
上旬	23.2	70	75	972	27.5	18.4	22.1	96	53	80	9.8	1.9	-	-	
中旬	23.6	75	85	973	27.4	19.4	22.5	96	59	83	6.9	1.3	-	-	
下旬	25.7	67	82	975	30.6	19.5	29.1	96	47	77	2.2	1.4	-	-	
平均	24.2	71	81	973	28.6	19.1	24.7	96	53	80	6.1	1.5	-	-	

平成26年 8月 気象月報

観測場所：飯山消防署

日	9:00 観測						気温 °C			湿度 %			降水量 mm	平均 風速 m/s	雪 cm		備考
	天候	気温 °C	湿度 %	実効 湿度	気圧 hPa	風向	最高	最低	平均	最高	最低	平均			降雪	積雪	
1	晴	25.6	73.0	79.0	976.0	南南西	32.5	20.3	25.1	96	47	76	0	2.0			
2	晴	25.9	63.9	78.0	976.1	南東	33.2	19.8	24.5	96	47	78	3.5	1.2			
3	晴	27.0	65.1	80.2	973.8	南	33.9	20.3	24.8	96	39	82	11.0	1.4			
4	曇	26.2	71.5	81.3	972.5	南西	31.7	21.9	26.7	96	47	70	0	1.4			
5	曇	29.4	52.7	73.8	970.9	南	33.8	23.8	27.7	91	44	67	0	1.9			
6	曇	28.5	64.1	77.4	970.2	南西	33.1	21.7	25.9	96	44	80	0	1.6			
7	晴	28.7	59.4	78.6	971.5	北北西	31.6	20.6	25.1	96	52	82	13.5	1.5			
8	雨	22.1	94.6	82.1	973.7	北北西	24.3	19.0	21.2	96	73	93	27.0	0.9			
9	曇	20.1	88.9	85.6	976.7	南南東	23.1	18.7	20.4	96	72	91	2.5	0.8			
10	曇	21.9	86.8	85.9	964.6	南東	30.5	19.8	24.9	96	44	72	0.5	3.2			
11	晴	26.9	75.2	80.3	959.9	北	27.7	21.4	24.3	95	61	81	0	2.8			
12	雨	21.1	94.5	84.6	968.4	南西	22.6	19.3	21.0	96	78	91	2.5	1.4			
13	晴	23.8	64.0	85.3	974.3	南西	29.5	18.6	23.0	96	47	79	0	1.1			
14	曇	24.7	76.5	84.9	975.5	南南西	28.4	20.7	24.6	96	56	76	0	1.9			
15	曇	28.4	59.3	80.1	970.5	南	30.9	22.1	24.9	96	51	83	5.5	2.1			
16	雨	22.9	93.2	85.3	973.6	北北東	23.1	20.1	21.5	96	90	95	25.5	0.8			
17	雨	21.7	95.8	88.4	977.7	東	24.5	20.3	22.2	96	85	94	7.5	0.6			
18	晴	25.2	77.7	89.6	979.9	静穏	32.7	21.4	24.9	96	46	83	6.0	1.1			
19	曇	26.0	68.1	87.5	978.9	南東	32.7	20.8	25.7	96	44	75	0	1.3			
20	晴	26.4	70.3	85.0	978.7	南南東	31.8	21.7	25.5	96	54	82	0	1.3			
21	曇	25.6	75.3	84.6	977.8	南南西	32.8	21.8	25.5	96	41	78	0	1.1			
22	晴	27.8	66.4	83.6	976.3	南西	33.3	21.1	25.0	96	41	78	0	1.8			
23	晴	24.5	69.4	83.1	976.1	北東	29.7	18.8	23.2	96	52	81	0	1.6			
24	晴	24.8	71.4	83.3	976.1	北北東	27.4	17.7	21.9	96	58	85	0	1.0			
25	曇	24.0	73.6	83.9	976.0	北東	26.1	20.1	22.0	96	59	89	3.0	0.7			
26	雨	21.5	88.0	17.0	975.7	北西	23.3	19.3	20.8	96	76	93	27.0	0.8			
27	曇	22.5	63.8	87.1	976.1	南	25.0	18.9	21.1	96	57	81	0	1.6			
28	曇	21.0	76.4	86.7	979.0	静穏	23.4	18.2	20.2	96	64	82	0	1.1			
29	曇	22.1	69.0	86.2	978.8	南西	27.3	16.9	20.6	96	44	80	0	1.4			
30	曇	21.1	77.0	85.1	977.9	静穏	25.9	17.7	20.7	96	52	83	0	1.3			
31	曇	21.1	71.3	84.9	976.9	南西	26.7	18.6	21.0	96	48	83	5.5	1.6			

上旬													58.0		-		
中旬													47.0		-		
下旬													35.5		-		
積算													140.5		-		
上旬	25.5	72	80	973			30.8	20.6	24.6	96	51	79	5.8	1.6	-	-	
中旬	24.7	77	85	974			28.4	20.6	23.8	96	61	84	4.7	1.4	-	-	
下旬	23.3	73	79	977			27.4	19.0	22.0	96	54	83	3.2	1.3	-	-	
平均	24.5	74	81	975			28.8	20.0	23.4	96	55	82	4.5	1.4	-	-	

平成26年 9月 気象月報

観測場所： 飯山消防署

日	9:00 観測						気温 °C			湿度 %			降水量 mm	平均 風速 m/s	雪 cm		備考
	天候	気温 °C	湿度 %	実効 湿度	気圧 hPa	風向	最高	最低	平均	最高	最低	平均			降雪	積雪	
1	曇	22.9	71.6	86.6	977.0	南	26.6	19.1	21.7	99	55	84	9.5	1.3			
2	曇	21.9	69.1	88.1	977.7	北北西	28.6	17.1	21.9	100	47	81	0	1.2			
3	曇	24.1	67.6	85.0	976.4	南南西	29.8	17.6	23.5	100	47	72	0	2.9			
4	晴	26.0	59.7	70.8	973.7	南南東	29.1	21.5	25.2	75	22	66	0	3.5			
5	曇	24.4	76.0	71.8	975.3	東北東	25.3	20.3	22.9	97	71	84	2.5	1.0			
6	曇	22.9	69.9	87.7	977.4	静穏	28.7	18.9	23.0	99	45	81	2.0	1.1			
7	晴	20.4	71.2	84.1	973.4	南南西	27.3	16.4	20.7	97	42	76	2.0	1.5			
8	曇	19.4	79.2	83.5	970.6	東北東	27.7	14.4	19.8	100	47	81	0	0.9			
9	晴	20.1	69.1	83.6	969.3	東	26.6	14.5	19.8	98	49	78	0	1.2			
10	晴	21.1	66.3	82.0	972.8	南	27.0	15.6	20.2	99	49	81	5.0	1.3			
11	曇	19.5	78.6	86.5	974.6	北	23.7	14.5	19.1	98	59	82	2.0	1.6			
12	晴	17.5	69.5	83.3	975.5	北	24.1	11.8	18.0	99	46	75	0	1.6			
13	晴	18.0	63.9	79.9	975.6	西	24.5	12.5	18.2	97	43	75	0	1.3			
14	晴	19.0	63.8	80.8	977.3	西南西	24.7	12.8	18.0	99	44	78	0	1.3			
15	曇	19.1	74.5	83.1	977.3	南西	23.9	13.6	18.2	99	54	81	0	1.0			
16	晴	20.0	74.2	84.1	975.5	西	25.3	15.4	19.8	99	51	78	0	1.4			
17	晴	19.7	70.7	81.1	978.5	北東	23.0	14.4	17.8	97	51	77	0	1.4			
18	曇	18.1	64.3	78.8	976.5	東北東	20.0	13.1	16.1	92	43	73	0	1.7			
19	晴	15.2	64.6	76.7	978.1	南南西	22.1	10.9	15.7	91	34	71	0	1.8			
20	曇	16.6	68.9	78.2	977.8	南西	23.2	11.9	16.1	96	34	74	0	0.9			
21	晴	14.3	76.1	80.2	981.0	東	24.4	8.6	16.0	99	38	75	0	1.3			
22	晴	18.8	65.5	79.0	981.7	北東	22.1	10.4	16.7	95	48	75	0	1.5			
23	晴	14.4	72.9	79.5	986.0	南南西	25.9	7.5	15.6	97	23	74	0	1.2			
24	曇	19.1	69.2	80.5	980.3	南西	14.3	12.2	18.5	99	48	77	0	2.2			
25	曇	22.5	77.8	79.9	965.3	南西	25.4	16.1	20.5	97	57	81	2.0	2.7			
26	晴	19.5	65.3	85.4	978.1	東北東	22.8	14.4	18.0	98	58	82	0.5	1.9			
27	晴	19.7	53.5	78.1	982.4	南	25.8	14.2	20.0	97	34	58	0	3.0			
28	晴	17.4	61.8	70.2	979.0	北北東	25.7	11.6	18.0	95	44	73	0	1.4			
29	晴	15.0	68.1	78.5	974.7	北	25.0	11.4	17.1	100	43	77	0	1.6			
30	曇	18.4	68.4	81.4	977.3	北	25.1	12.4	17.7	98	33	76	0	1.3			

上旬	21.0	...	-	...	
中旬	2.0	...	-	...	
下旬	2.5	...	-	...	
積算	25.5	...	-	...	
上旬	19.9	70	82	974	...	27.7	17.5	21.9	96	47	78	2.1	1.6	-	-		
中旬	18.3	69	81	977	...	23.5	13.1	17.7	97	46	76	0.2	1.4	-	-		
下旬	17.9	68	79	979	...	23.7	11.9	17.8	97	43	75	0.3	1.8	-	-		
平均	19.3	69	81	977	...	24.9	14.2	19.1	97	45	76	0.9	1.6	-	-		

平成26年 10月 気象月報

観測場所： 飯山消防署

日	9:00 観測					気温 °C			湿度 %			降水量 mm	平均 風速 m/s	雪 cm		備考	
	天候	気温 °C	湿度 %	実効 湿度	気圧 hPa	風向	最高	最低	平均	最高	最低			平均	降雪		積雪
1	曇	17.8	78.3	80.8	980.6	北北東	23.2	14.9	18.0	98	53	81	0	1.4			
2	晴	19.7	70.9	83.2	977.3	北東	27.7	15.0	20.6	95	39	72	0	1.7			
3	曇	23.0	60.6	77.1	969.9	南南東	24.3	16.4	20.2	97	59	78	0	1.9			
4	曇	19.2	61.5	76.6	977.7	北北東	22.0	14.6	17.8	96	39	75	0	2.1			
5	曇	14.8	86.2	80.9	981.5	北北西	17.9	13.8	15.5	99	78	90	18.0	1.1			
6	雨	15.7	95.4	90.2	959.3	北	18.0	14.5	16.0	98	81	93	50.5	1.8			
7	晴	15.5	69.0	88.9	961.4	北東	20.0	11.7	14.9	95	41	76	3.0	1.6			
8	晴	11.7	88.3	86.4	985.3	北北西	21.6	9.6	14.5	99	43	79	0	1.3			
9	晴	14.5	76.8	83.1	985.5	北北東	24.2	10.2	16.4	98	39	78	0	0.8			
10	晴	17.1	76.6	81.4	989.0	静穏	22.9	12.2	17.1	98	53	81	0	1.6			
11	晴	15.5	69.8	82.2	987.1	東北東	21.4	9.8	15.0	96	49	75	0	1.6			
12	晴	12.9	84.2	83.1	986.4	東	22.8	7.2	14.9	100	44	77	0	2.2			
13	曇	15.3	75.4	73.8	976.2	南南西	18.2	13.8	15.3	98	62	80	10.0	2.0			
14	雨	15.1	87.7	86.3	964.7	北北西	16.8	11.3	14.0	99	73	90	44.0	2.2			
15	晴	12.3	70.7	87.9	979.9	東南東	18.2	9.6	13.5	95	48	74	0	1.5			
16	晴	14.0	69.0	77.1	980.1	南南西	20.2	9.8	14.0	97	42	73	0.5	1.5			
17	曇	14.2	61.8	81.2	980.9	北北東	16.6	6.1	11.5	98	40	75	0	1.9			
18	晴	5.8	86.3	81.0	987.1	東	18.9	2.6	9.3	97	30	73	0	0.8			
19	晴	8.8	72.1	78.9	990.5	南東	21.0	2.1	11.0	97	35	76	0	0.9			
20	曇	13.8	72.2	82.0	986.6	南南西	15.7	5.7	11.8	99	66	88	2.5	1.7			
21	曇	13.4	90.2	88.3	980.2	北東	17.9	10.3	14.4	100	75	92	0	1.0			
22	雨	12.5	87.0	89.4	977.1	北	15.1	9.4	11.6	93	80	88	12.0	2.6			
23	曇	10.9	80.7	88.7	981.6	東南東	16.6	6.1	10.8	97	44	79	0.5	0.8			
24	晴	8.1	97.2	87.5	984.2	東	19.1	6.1	11.2	98	45	84	0	1.0			
25	晴	9.7	93.3	88.2	986.3	静穏	22.7	7.2	12.5	99	21	77	0	0.7			
26	晴	11.5	83.3	84.0	984.0	東北東	24.0	4.8	13.2	99	38	77	0	0.7			
27	曇	10.5	95.0	83.4	975.8	北東	16.7	7.6	10.3	99	65	86	0.5	2.7			
28	曇	11.6	46.9	76.7	983.1	北北西	13.3	6.3	9.7	84	37	59	0.5	2.6			
29	晴	6.7	66.8	71.4	989.8	東	15.9	1.2	7.9	95	37	71	0	1.3			
30	晴	4.1	96.2	78.6	990.8	東	20.1	0.4	8.5	97	31	76	0	0.7			
31	曇	8.4	80.7	80.8	987.8	東	14.7	3.9	9.9	98	63	85	0	0.4			

上旬	71.5	-												
中旬	57.0	-												
下旬	13.5	-												
積算	142.0	-												
上旬	16.9	76	83	977	22.2	13.3	17.1	97	52	80	7.2	1.5	-	-
中旬	12.8	75	81	982	19.0	7.8	13.0	98	49	78	5.7	1.6	-	-
下旬	9.8	83	83	984	17.8	5.8	10.9	96	49	80	1.2	1.3	-	-
平均	13.0	78	83	981	19.6	8.8	13.6	97	50	79	4.6	1.5	-	-

平成26年 11月 気象月報

観測場所： 飯山消防署

日	9:00 観測						気温 °C			湿度 %			降水量 mm	平均 風速 m/s	雪 cm		備考
	天候	気温 °C	湿度 %	実効 湿度	気圧 hPa	風向	最高	最低	平均	最高	最低	平均			降雪	積雪	
1	雨	13.5	87.5	84.2	979.8	南西	17.9	12.2	14.8	96	65	82	2.5	3.0			
2	曇	14.5	83.6	86.3	969.8	西	19.3	10.5	15.2	99	67	90	4.0	1.1			
3	晴	10.1	64.3	80.6	970.7	北東	14.3	6.9	10.3	84	49	67	0	2.6			
4	曇	10.3	71.1	74.9	983.8	北	14.5	3.1	8.8	93	44	70	0	1.6			
5	晴	6.3	80.0	79.5	986.1	南	19.6	0	9.8	81	67	74	0	1.8			
6	曇	11.4	71.0	76.4	980.9	静穏	19.9	5.3	11.9	97	49	80	2.0	1.4			
7	雨	9.7	90.2	79.2	983.0	東北東	13.5	2.8	8.4	96	62	85	11.0	1.3			
8	曇	2.8	95.9	88.4	992.2	東	10.0	0.9	4.9	96	67	89	0	1.3			
9	曇	7.1	92.0	90.4	985.1	静穏	10.2	5.2	7.9	97	74	92	2.0	0.6			
10	曇	13.1	62.4	89.4	982.8	北	15.1	4.2	10.7	98	46	76	1.5	1.7			
11	曇	5.9	90.2	83.9	980.1	東北東	17.2	3.2	8.7	96	42	79	0	0.9			
12	曇	8.8	87.1	84.1	970.0	北東	16.0	5.9	10.5	97	57	83	0	1.1			
13	曇	10.7	68.4	81.9	968.8	北西	11.9	2.3	7.6	92	27	70	1.0	1.7			
14	晴	3.1	74.8	75.9	978.2	北北東	11.1	-0.8	4.7	94	44	74	0	1.2			
15	雨	5.9	77.4	77.4	983.6	静穏	8.1	2.4	5.2	91	62	78	1.0	1.5			
16	晴	4.5	77.4	80.1	988.1	南西	11.2	1.0	5.5	92	50	78	0	1.5			
17	曇	2.0	92.9	83.3	983.0	東	10.9	-0.1	5.2	95	46	82	2.0	0.8			
18	雨	5.0	88.9	82.9	982.4	西南西	7.8	4.0	5.3	94	63	84	14.5	1.8			
19	曇	3.5	82.5	83.7	987.5	西南西	10.9	1.5	4.8	92	47	81	1.0	1.6			
20	曇	0.4	88.9	85.6	989.0	南西	7.3	-1.1	2.3	95	60	85	0	0.4			
21	晴	0.5	92.5	87.6	989.5	東南東	14.7	-1.6	4.7	95	38	79	0	0.6			
22	晴	7.0	74.2	82.4	987.5	北北西	17.6	1.9	7.9	94	28	71	0.5	1.0			
23	雨	3.2	94.6	79.7	987.6	静穏	11.5	0	4.8	96	67	90	1.0	0.7			
24	晴	4.8	94.6	88.8	984.8	東北東	14.8	0.7	7.4	98	45	81	0	1.2			
25	雨	7.6	95.5	84.9	978.9	南東	8.9	7.1	7.8	96	88	93	17.0	0.4			
26	曇	10.8	70.2	86.0	975.9	南東	13.5	7.4	10.1	97	60	82	5.5	1.9			
27	曇	7.9	94.6	88.6	983.0	南西	14.9	5.0	9.6	97	54	82	0	1.3			
28	霧	3.7	96.5	87.2	987.7	東南東	15.7	1.3	7.7	97	51	82	0	0.8			
29	雨	10.3	96.9	80.2	976.5	西南西	15.4	9.5	11.9	98	64	85	12.0	1.2			
30	晴	10.9	82.6	87.4	980.6	南西	16.9	7.2	12.1	98	49	80	0	1.4			

上旬	9.9	80	83	981	南西	15.4	5.1	10.3	94	59	80	2.3	1.6	0	0		
中旬	5.0	83	82	981	南西	11.2	1.8	6.0	94	50	79	2.0	1.3	0	0		
下旬	6.7	89	85	983	南西	14.4	3.9	8.4	96	54	83	3.6	1.0	0	0		
平均	7.2	84	83	982	南西	13.7	3.6	8.2	95	54	81	2.6	1.3	0	0		

平成26年 12月 気象月報

観測場所： 飯山消防署

日	9:00 観測						気温 °C			湿度 %			降水量 mm	平均 風速 m/s	雪 cm		備考
	天候	気温 °C	湿度 %	実効 湿度	気圧 hPa	風向	最高	最低	平均	最高	最低	平均			降雪	積雪	
1	曇	14.3	71.8	78.8	961.5	南西	16.4	5.8	12.2	96	59	77	5.0	2.5			
2	曇	6.0	63.7	79.5	964.8	東南東	9.1	0.4	4.8	89	26	61	0.5	1.6			
3	晴	5.3	38.4	64.2	974.1	南	9.4	-0.2	4.9	85	24	47	0	2.5			
4	曇	6.3	70.6	50.8	974.7	南	8.5	3.1	5.5	91	40	73	6.0	0.9			
5	雪	2.1	81.9	76.7	968.8	東南東	4.7	-1.1	1.7	93	64	85	0.5	1.0	0	0	
6	雪	-1.1	90.6	85.9	971.6	静穏	2.5	-1.9	-0.6	93	56	86	14.0	0.5	25	25	
7	雪	0.1	88.8	87.2	981.3	東	3.5	-5.9	-0.6	93	49	83	10.5	0.9	35	48	
8	曇	-4.7	85.0	83.8	987.8	静穏	2.7	-8.8	-3.8	94	53	83	0	0.4	0	34	
9	霧	-1.0	93.2	86.4	986.8	西南西	3.2	-3.7	0.2	16	56	83	7.0	2.2	-	30	
10	曇	0.3	70.0	77.0	991.4	西南西	4.7	-2.6	1.7	93	54	70	0	1.6	-	26	
11	曇	1.9	78.0	74.1	973.0	静穏	5.6	-0.4	2.6	96	64	84	7.5	1.5	0	19	
12	曇	1.4	87.5	83.6	976.8	北東	4.4	0.1	1.9	93	69	84	2.0	1.4	0	15	
13	雪	0.4	87.1	85.9	972.5	静穏	2.2	-1.5	0.1	94	73	89	10.0	0.7	3	13	
14	雪	-1.2	92.4	89.8	979.3	静穏	0.5	-2.2	-0.9	94	82	91	44.0	0.5	75	86	
15	雪	-1.2	91.8	90.1	987.1	静穏	0.4	-4.4	-1.7	93	78	86	10.5	0.9	29	93	
16	曇	0.9	80.8	87.9	974.7	南南西	3.1	-5.2	0.1	94	62	86	10.5	3.2	8	82	
17	雪	-0.7	90.9	88.7	961.1	静穏	2.2	-3.6	-1.3	94	71	91	31.5	0.9	14	70	
18	曇	-1.3	65.3	88.5	975.5	北北西	0.4	-3.8	-1.7	94	62	85	19.5	2.2	68	118	
19	晴	-3.1	78.7	87.3	993.2	南西	0.9	-9.8	-2.9	93	48	80	0.5	1.7	25	123	
20	曇	-3.0	81.0	83.1	982.1	西南西	3.8	-8.3	-1.1	95	60	83	10.5	1.3	0	105	
21	曇	2.6	76.3	84.3	974.4	北北西	4.4	0	2.1	95	57	83	2.0	1.0	-	86	
22	雪	-2.1	80.9	85.1	973.1	静穏	1.9	-5.3	-0.9	94	69	86	2.5	0.6	2	76	
23	曇	0.2	79.5	87.1	984.0	北東	4.3	-7.7	0	94	42	78	7.5	2.1	25	95	
24	曇	-5.5	90.0	80.7	982.0	静穏	3.5	-9.6	-3.5	95	50	81	2.0	0.7	-	80	
25	雪	0.2	91.0	84.7	977.8	北東	1.2	-1.4	-0.2	95	69	90	13.0	2.3	5	80	
26	雪	-0.9	85.9	88.9	982.4	北東	1.8	-2.2	-0.8	93	51	81	10.5	2.3	35	110	
27	雪	-0.1	66.5	81.1	988.7	東	2.8	-10.4	-1.8	93	49	78	2.5	1.7	15	105	
28	晴	-10.7	81.7	79.3	986.9	北北東	0.1	-12.8	-7.3	91	52	79	0	0.3	0	95	
29	雪	-1.4	89.5	83.2	973.1	静穏	3.8	-4.4	-0.4	94	73	88	6.0	0.5	3	90	
30	曇	1.1	90.1	89.1	970.4	北西	3.7	0.3	1.4	95	71	90	4.5	0.8	0	87	
31	曇	1.1	93.8	90.6	973.8	東	5.4	-0.6	1.8	95	65	87	3.5	1.1	0	80	

上旬													43.5		60		
中旬													146.5		222		
下旬													54.0		85		
積算													244.0		367		
上旬	2.8	75	77	976		6.5	-1.5	2.6	84	48	75	4.4	1.4	6	18		
中旬	-0.6	83	86	978		2.4	-3.9	-0.5	94	67	86	14.7	1.4	22	79		
下旬	-1.4	84	85	979		3.0	-4.9	-0.9	94	59	84	4.9	1.2	9	90		
平均	0.2	81	83	978		3.9	-3.5	0.4	91	58	81	7.9	1.3	12	60		

年間統計表

(平成26年)

月 項目		1月	2月	3月	4月	5月	6月	7月	8月	9月	10月	11月	12月	積算	平均
天候 日数 (9時現在)	快晴	0	0	0	0	0	0	0	0	0	0	0	0	0	0 %
	晴れ	14	9	12	20	16	13	15	11	17	16	8	3	154	42 %
	曇り	3	9	12	5	15	14	14	15	13	12	14	15	141	39 %
	雨	3	0	2	4	0	3	2	5	0	3	7	0	29	8 %
	雪	11	10	5	1	0	0	0	0	0	0	0	12	39	11 %
	霧	0	0	0	0	0	0	0	0	0	0	1	1	2	1 %
9時平均	気温℃	-4.6	-3.1	0.8	12.8	16.0	21.4	24.2	24.5	19.3	13.0	7.2	0.2		11.0 ℃
	湿度%	94	88	82	60	57	68	71	74	69	78	84	81		76 %
	気圧	983	984	980	983	975	971	973	975	977	981	982	978		978.3 hPa
平均気温℃	最高	1.1	0.3	6.9	18.3	22.2	25.9	28.6	28.8	24.9	19.6	13.7	3.9		16.2 ℃
	最低	-8.3	-4.6	-3.1	5.1	9.0	16.8	19.1	20.0	14.2	8.8	3.6	-3.5		6.4 ℃
	平均	-3.4	-2.3	1.8	11.6	15.1	20.3	24.7	23.4	19.1	13.6	8.2	0.4		11.1 ℃
平均湿度%	最高	97.7	96.5	97.4	97.0	95.9	95.9	96.2	95.8	96.7	97.0	94.7	90.7		96.0 %
	最低	66.7	65.3	47.4	36.8	34.0	50.3	52.7	55.3	45.3	49.9	54.3	58.0		51.3 %
	平均	88.8	75.9	79.9	66.4	65.4	77.5	79.7	81.9	76.5	79.2	80.7	81.4		77.8 %
降水量mm	64.0	56.5	134.0	11.5	35.5	22.0	190.5	140.5	25.5	142.0	78.5	244.0	1,144.5	95.4 mm	
降雪量cm	171	98	127	0	-	-	-	-	-	-	0	367	763	64 cm	
平均風速m/s	1.2	2.1	1.6	1.9	2.1	1.7	1.5	1.4	1.6	1.5	1.3	1.3		1.6 m/s	
実効湿度%	90.7	86.3	83.9	72.5	70.3	80.3	80.9	81.2	80.9	82.6	83.4	82.7		81.3 %	

平成26年主要気象の極値 (飯山消防署)

気 温

最高気温	35.1℃	8月19日	13:30
最低気温	-16.9℃	1月15日	2:24

湿 度

最高湿度	100%		
最低湿度	12.3%	5月12日	14:09

雨 量

日最多雨量	50.5mm	10月6日	
月最多雨量	244.0mm	12月	

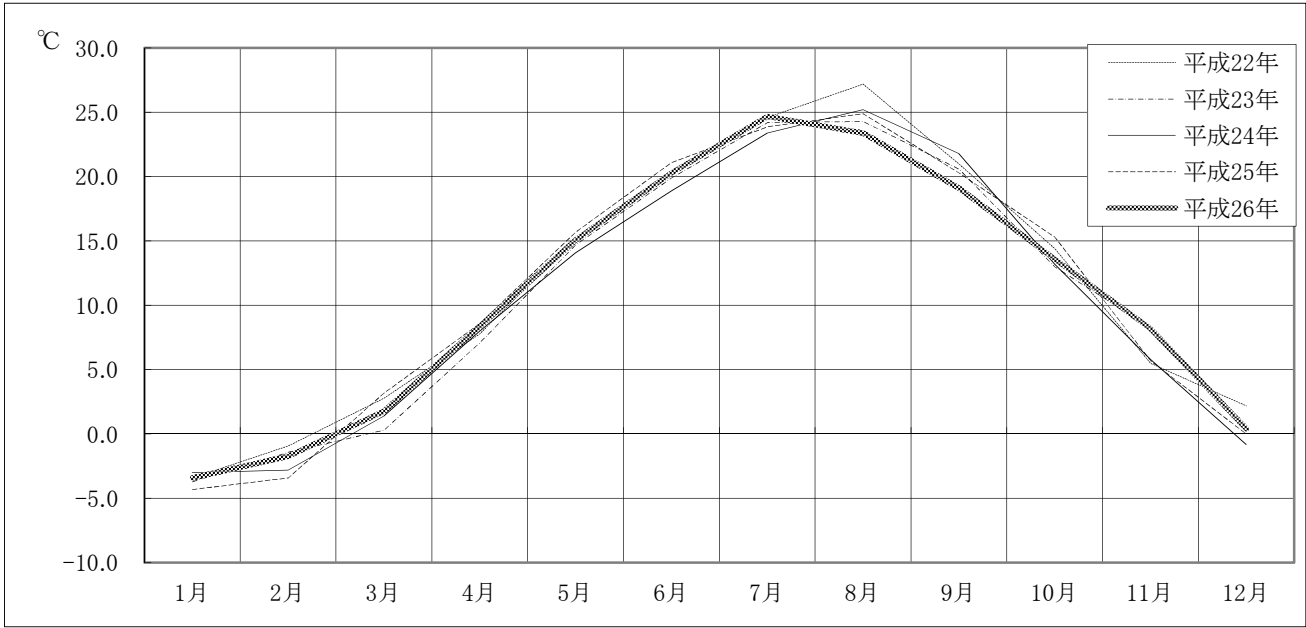
降雪・積雪

日最高降雪量	7.5cm	12月14日	
日最高積雪量	12.3cm	12月19日	

風 速

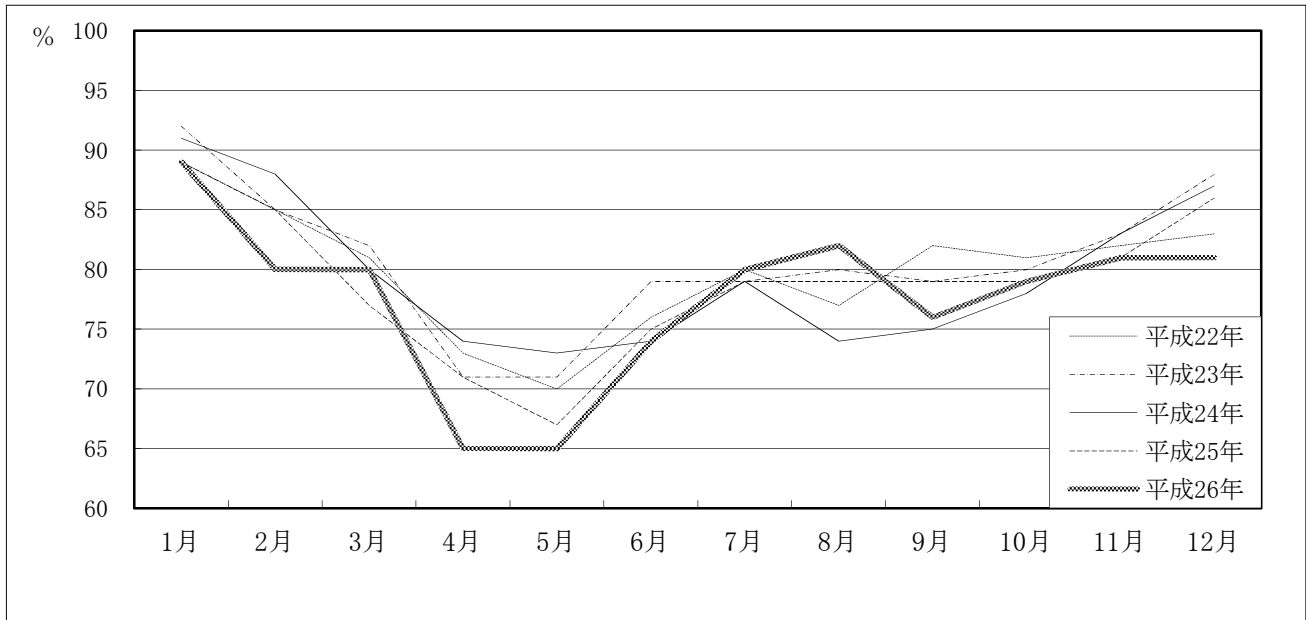
瞬間最大風速	20.3m/s	2月16日	6:34
--------	---------	-------	------

過去5年間に於ける年別・月別平均気温(平成22年から26年)



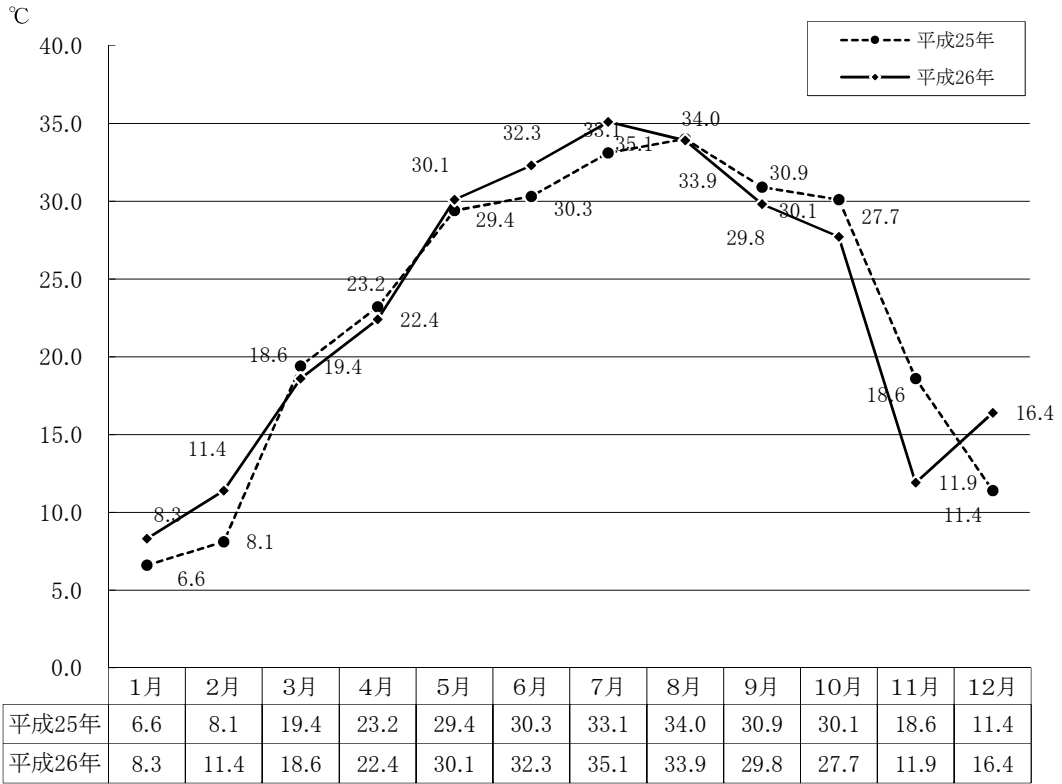
	1月	2月	3月	4月	5月	6月	7月	8月	9月	10月	11月	12月	平均
平成22年	-3.4	-0.9	2.8	7.8	15.2	20.5	24.6	27.2	21.0	14.4	5.5	2.2	11.4
平成23年	-3.7	-1.4	0.3	7.1	14.7	19.9	24.2	24.3	20.6	13.0	8.3	0.4	10.6
平成24年	-3.0	-2.8	1.4	8.0	14.1	18.9	23.4	25.2	21.8	13.2	5.8	-0.8	10.4
平成25年	-4.3	-3.4	3.2	8.6	15.7	21.1	23.9	24.9	20.3	15.3	5.7	0.0	10.9
平成26年	-3.4	-1.7	1.8	8.4	15.1	20.3	24.7	23.4	19.1	13.6	8.2	0.4	10.8

過去5年間に於ける年別・月別平均湿度(平成21年から25年)

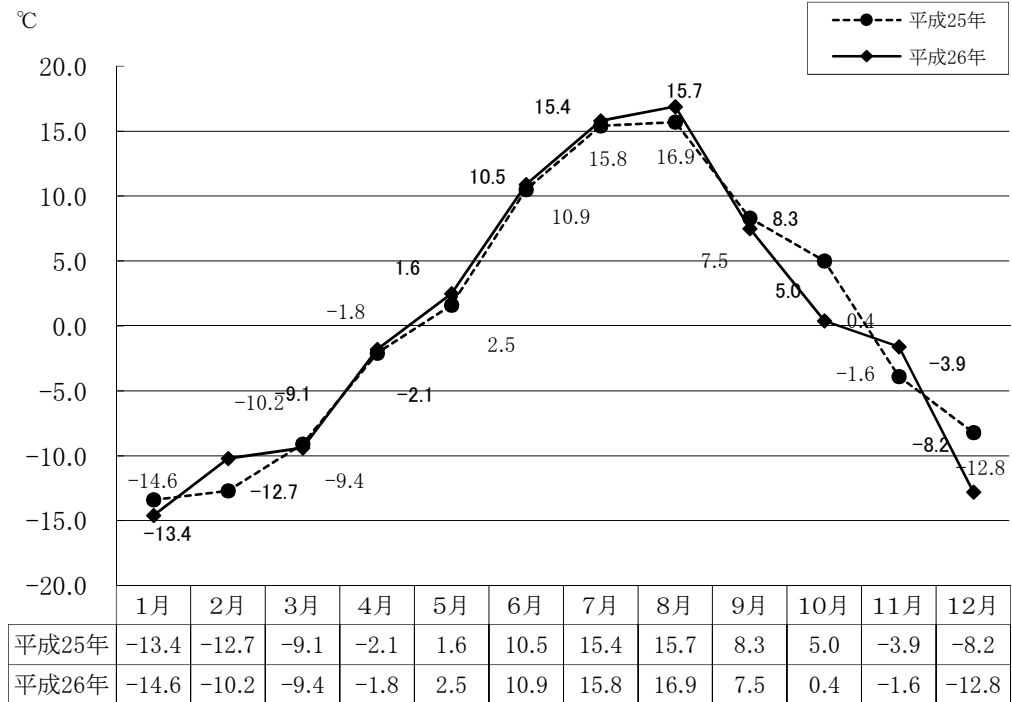


	1月	2月	3月	4月	5月	6月	7月	8月	9月	10月	11月	12月	平均
平成22年	89	85	81	73	70	76	80	77	82	81	82	83	79.9
平成23年	92	85	82	71	71	79	79	80	79	80	83	88	80.8
平成24年	91	88	80	74	73	74	79	74	75	78	83	87	79.7
平成25年	89	85	77	71	67	75	79	79	79	79	81	86	78.9
平成26年	89	80	80	65	65	74	80	82	76	79	81	81	77.7

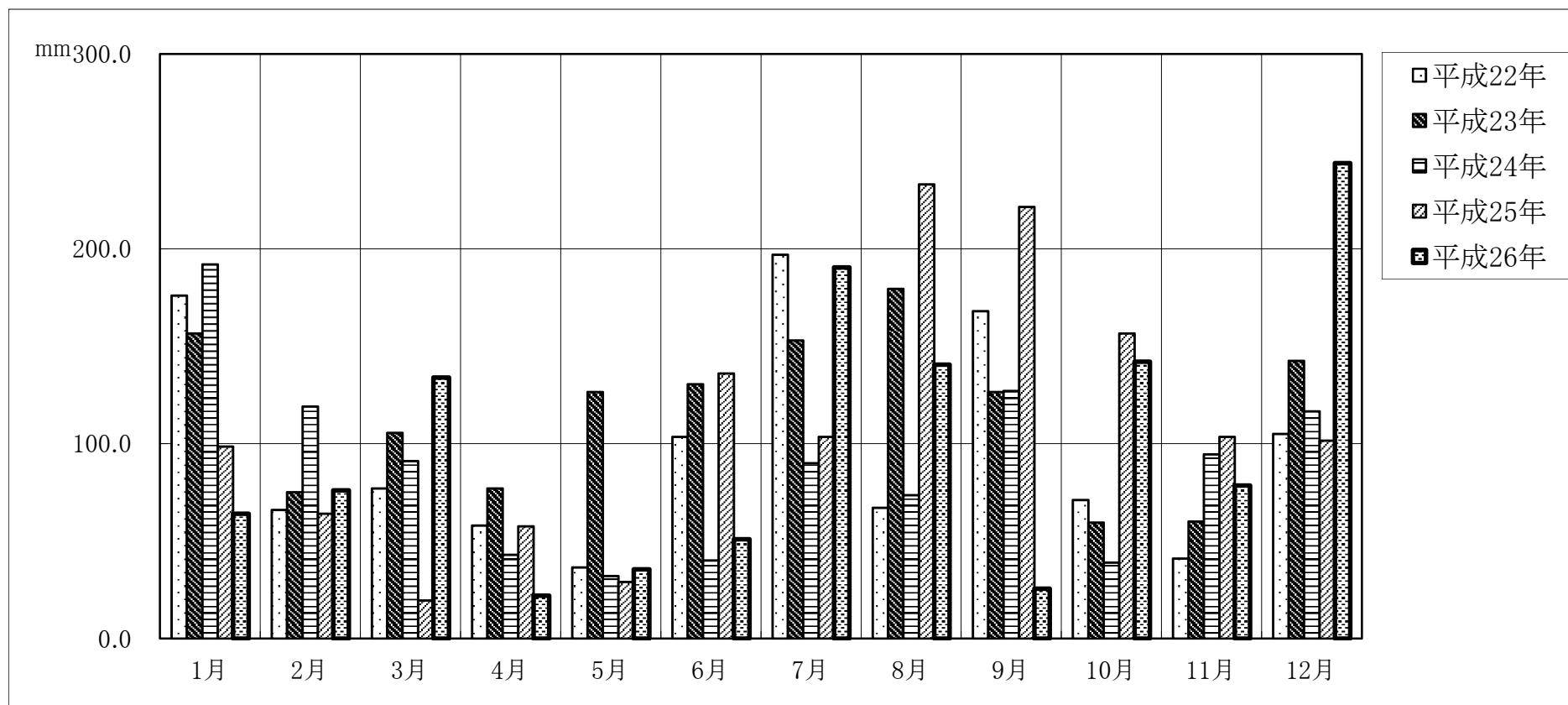
平成25年と平成26年における月別最高気温



平成25年と平成26年における月別最低気温



過去5年間に於ける年別・月別積算降水量(平成22年から26年)



	1月	2月	3月	4月	5月	6月	7月	8月	9月	10月	11月	12月	積算
平成22年	176.0	66.0	77.0	58.0	36.5	103.5	197.0	67.0	168.0	71.0	41.0	105.0	1,166.0
平成23年	156.5	75.0	105.5	77.0	126.5	130.5	153.0	179.5	126.5	59.5	60.0	142.5	1,392.0
平成24年	192.0	119.0	91.0	43.0	32.0	40.0	90.0	73.5	127.0	39.0	94.5	116.5	1,057.5
平成25年	98.5	64.0	19.5	57.5	29.0	136.0	103.5	233.0	221.5	156.5	103.5	101.5	1,324.0
平成26年	64.0	76.0	134.0	22.0	35.5	51.0	190.5	140.5	25.5	142.0	78.5	244.0	1,203.5

10ヵ年の月別降雪量及び積雪量(平成16年～平成26年)

観測場所：飯山消防署

