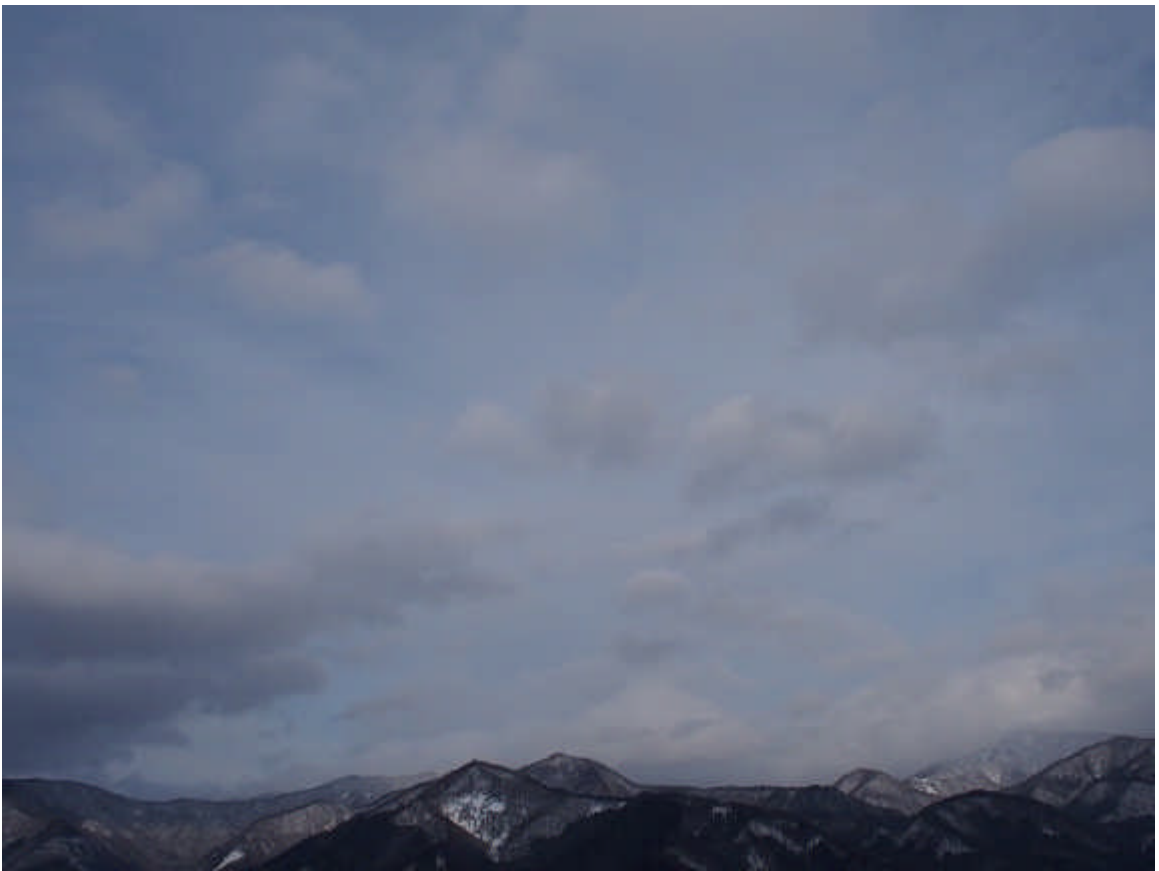


気象記録



平成27年

岳北消防本部

観測項目及び説明

1 観測場所 飯山消防署 飯山市大字飯山3690番地1

2 対象期間 平成27年1月1日～平成27年12月31日

3 観測機器

気 温	強制通風型負圧式 温度計
湿 度	静電容量式
風向・風速	光パルス/光エンコーダ方式
雨	転倒ます型雨量計
気 圧	セラミック静電容量式
雪	積雪計 降雪計

4 観測方法

(1) 天 候

9時観測

天候種類 (快晴 晴 曇 雨 霧 雪)

(2) 気 温

0時から翌日0時までの24時間

最高・・・日最高

最低・・・日最低

平均・・・日平均

9時の気温

(3) 湿 度

0時から翌日0時までの24時間

最高・・・日最高

最低・・・日最低

平均・・・日平均

9時の湿度

(4) 気 圧

9時の気圧

(5) 風

風向・・・9時の風向

風速・・・日平均風速

(6) 降水量

0時から翌日0時までの24時間の積算降水量

(7) 雪

降雪・・・前日9時からその日の9時までの降雪量

積雪・・・9時の積雪

記号・・・「 」 雪が降らなかったもの

「0」 雪は降ったが積雪がなかったもの

5 その他 参考資料として過去10年間の降雪及び積雪のグラフを添付。

平成27年1月 気象月報

観測場所：飯山消防署

日	9:00 観測						気温			湿度 %			降水量 mm	平均 風速 m/s	雪 cm		備考
	天候	気温	湿度 %	実効湿度	気圧 hPa	風向	最高	最低	平均	最高	最低	平均			降雪	積雪	
1	雪	-2.7	91.3	88.8	967.1	-	-0.6	-3.7	-2.7	94.8	86.6	91.1	18.5	-	35	111	風速計凍結
2	晴	-7.4	90.4	88.8	974.9	静穏	0.5	-9.7	-3.3	95.5	59.6	85.0	6.0	0.5	25	120	
3	雪	-3.0	89.6	87.6	979.4	東南東	2.8	-9.5	-2.0	92.0	43.3	78.2	8.5	2.0	38	148	
4	晴	-6.4	88.1	80.2	977.3	静穏	0.1	-11.2	-4.6	92.9	64.2	81.4	1.5	0.7	0	127	
5	曇	1.0	85.6	84.4	982.5	南西	6.8	-0.7	2.1	93.9	41.8	79.1	1.0	1.3	2	120	
6	曇	4.8	57.6	71.6	965.6	南西	8.4	-1.1	3.8	91.5	49.5	70.5	3.0	4.7	-	106	
7	曇	0.0	58.3	75.7	968.7	東南東	2.5	-1.9	-0.4	89.6	43.6	70.2	0.5	3.0	5	94	
8	雪	0.3	69.1	73.3	974.9	北北東	2.4	-1.8	0.1	91.4	56.7	73.4	0	2.8	3	96	
9	晴	1.3	56.3	70.4	976.7	北	4.0	-3.0	0.9	79.9	46.5	63.9	0	2.2	1	90	
10	雪	-0.4	93.0	70.3	976.2	東南東	4.7	-2.4	0.4	93.1	41.3	72.7	1.5	1.7	5	88	
11	晴	-0.6	74.8	75.0	976.2	南西	3.2	-1.7	0.1	93.8	54.0	80.9	9.5	1.5	1	90	
12	雪	-1.4	88.8	83.2	983.4	静穏	1.2	-2.6	-0.8	93.8	60.7	82.4	10.0	2.5	35	124	
13	曇	2.0	56.7	80.3	992.5	北東	4.6	-5.3	1.0	93.8	46.9	70.1	0.5	2.4	5	113	
14	晴	-8.4	88.1	77.1	992.3	西南西	1.4	-11.4	-4.1	90.7	54.7	77.7	0	0.6	-	106	
15	曇	-0.4	81.9	80.3	979.5	南西	2.6	-2.8	-0.4	94.4	67.6	87.9	20.5	0.4	-	104	
16	曇	2.5	72.0	80.9	979.3	南東	5.8	0.7	2.8	88.7	38.9	71.6	1.0	1.8	7	103	
17	雪	0.3	94.0	80.5	970.5	北東	1.4	-3.6	-1.2	95.1	80.4	90.3	11.5	3.3	8	105	
18	晴	-4.9	88.3	88.4	982.4	南西	3.0	-9.4	-2.4	94.8	44.5	79.5	1.5	2.1	20	120	
19	雪	-5.2	89.3	81.7	973.7	東南東	2.1	-11.2	-3.3	94.4	75.6	87.7	11.0	1.3	0	112	
20	雪	-0.2	87.6	87.4	986.0	東北東	1.3	-6.9	-0.5	93.7	65.4	80.7	2.5	2.3	19	130	
21	晴	-8.3	80.5	81.8	990.7	北東	0.2	-10.2	-4.9	92.1	53.0	79.8	0	0.6	0	122	
22	雪	-2.1	92.3	83.5	977.1	南南西	1.2	-6.3	-1.5	94.8	85.1	91.0	9.0	0.8	2	116	
23	雪	1.2	89.5	90.2	972.1	北東	2.9	-1.0	0.8	94.9	61.3	82.6	11.5	3.6	0	112	
24	晴	-2.8	74.1	81.8	984.8	南西	4.4	-3.7	-0.4	90.1	41.3	74.1	0	1.2	2	114	
25	曇	-0.7	79.5	80.1	989.9	南西	5.2	-2.1	0.7	94.3	45.7	79.2	0	1.1	1	114	
26	曇	-0.2	79.5	84.0	986.0	北北西	8.1	-2.7	2.1	94.4	39.9	79.7	5.0	1.3	-	110	
27	曇	2.0	93.9	83.5	974.9	北北西	4.9	-0.1	2.5	95.0	75.5	87.2	1.5	1.8	-	102	
28	雪	-1.5	77.8	82.8	981.4	東南東	0.7	-5.8	-1.9	90.4	54.2	76.3	0.5	2.1	4	102	
29	晴	-5.5	69.0	78.8	990.9	静穏	1.3	-8.2	-3.3	87.0	42.9	70.4	0	1.1	2	102	
30	雪	0.2	68.6	74.3	981.6	西	1.3	-4.5	-0.9	93.9	66.1	83.9	4.0	0.4	-	97	
31	曇	0.0	80.0	86.1	976.4	静穏	0.6	-3.2	-0.9	94.2	73.2	89.4	13.0	1.8	11	106	

上旬	40.5	114
中旬	68.0	95
下旬	44.5	22
積算	153.0	231
上旬	-1.3	77.9	79.1	974	3.2	-4.5	-0.6	91	53	77	4.1	1.9	11	110
中旬	-1.6	82.2	81.5	982	2.7	-5.4	-0.9	93	59	81	6.8	1.8	10	111
下旬	-1.6	80.4	82.4	982	2.8	-4.3	-0.7	93	58	81	4.0	1.4	2	109
平均	-1.5	80.2	81.1	980	2.9	-4.7	-0.7	93	57	80	4.9	1.7	6	106

平成27年2月 気象月報

観測場所：飯山消防署

日	9:00 観測						気 温			湿 度 %			降水量 mm	平均 風速 m/s	雪 cm		備 考
	天候	気 温	湿度 %	実効 湿度	気 圧 hPa	風向	最 高	最 低	平 均	最高	最低	平均			降雪	積雪	
1	雪	-2.7	91.3	88.7	984.5	東	0.4	-3.4	-2.2	93.7	69.1	84.3	6.5	3.1	40	138	
2	曇	-0.6	66.2	78.1	986.7	北東	0.3	-2.5	-1.0	89.8	60.3	75.0	0.5	3.0	5	135	
3	雪	-2.6	81.7	81.9	986.9	南西	2.7	-2.9	-0.6	91.6	54.9	80.5	1.0	1.4	5	136	
4	晴	-1.6	67.0	82.7	983.4	東	4.0	-4.8	-0.3	92.6	45.4	74.4	0	1.0	2	127	
5	曇	-7.2	86.2	79.5	976.7	北東	5.0	-8.7	-2.4	91.9	41.4	75.2	0	0.5	-	123	
6	雪	1.2	82.5	79.8	978.3	東北東	3.7	-2.8	0.3	94.3	55.9	85.2	9.0	1.7	10	132	
7	晴	-5.2	70.6	84.5	985.6	静穏	4.4	-7.6	-2.1	93.6	38.7	76.1	0	0.3	4	127	
8	曇	-3.1	92.5	81.0	972.2	南南西	4.8	-7.8	-1.8	93.7	54.1	82.6	0.5	1.3	-	125	
9	曇	-3.8	59.0	77.8	975.0	北東	-1.0	-5.3	-3.6	87.9	42.2	69.5	0.5	2.4	3	124	
10	曇	-3.9	82.7	77.9	973.7	東北東	2.0	-5.9	-1.8	88.8	48.6	74.6	4.0	0.9	10	132	
11	曇	-1.7	67.9	74.4	974.4	南南西	7.0	-3.9	0.3	91.3	31.5	68.3	0	1.8	0	126	
12	曇	-4.8	87.3	76.8	968.9	東北東	7.1	-7.1	-1.0	94.2	38.7	82.0	3.0	1.0	-	121	
13	雪	-1.3	76.0	77.7	966.8	北	1.0	-4.7	-2.0	94.1	46.7	81.2	4.0	2.3	0	120	
14	雪	-0.2	54.9	84.3	976.1	北北西	4.3	-4.2	-0.7	93.1	33.7	76.8	11.0	1.9	23	140	
15	雪	0.2	90.0	83.1	977.8	北北東	1.7	-3.6	0.1	94.4	48.7	77.1	11.0	3.7	25	156	
16	晴	-3.2	61.1	75.3	981.4	東南東	4.7	-6.8	-1.9	87.1	42.1	69.0	0	1.3	0	143	
17	曇	2.9	53.5	75.6	972.9	南西	5.6	-4.7	1.1	91.6	52.2	75.0	0	1.3	-	135	
18	雪	1.0	82.1	77.3	969.9	静穏	5.1	0.6	2.0	93.5	62.1	82.8	3.5	1.0	0	131	
19	晴	3.4	60.9	82.7	974.6	南西	7.3	0.3	2.5	94.1	38.0	78.0	15.5	1.1	0	125	
20	雪	0.4	93.7	84.9	983.9	北北東	3.9	0.1	1.1	95.7	53.9	87.3	22.5	1.3	12	131	
21	晴	0.9	69.1	86.1	988.2	南南西	7.9	-1.7	2.2	94.4	34.5	74.4	0	1.0	0	125	
22	晴	5.8	58.8	75.6	982.6	南西	15.4	1.5	7.9	89.9	39.5	64.4	0.5	3.0	-	123	
23	曇	5.7	85.5	76.3	976.1	北	7.1	2.6	4.7	96.4	77.6	4.7	0	1.1	-	113	
24	晴	3.2	77.3	84.1	976.9	南西	7.0	-0.4	3.4	92.2	50.6	76.3	0	1.5	-	110	
25	曇	-0.9	92.3	82.9	981.8	東	4.7	-2.6	0.7	94.0	68.7	86.3	0	1.4	-	108	
26	曇	4.4	70.1	85.5	979.7	西南西	9.1	-1.7	3.8	94.0	53.5	78.4	0.5	2.1	-	103	
27	曇	3.0	66.8	79.4	972.6	北西	4.8	-0.5	1.8	95.3	54.4	77.9	2.5	2.8	0	100	
28	雪	0.0	73.0	74.6	988.5	南西	5.0	-1.2	1.2	88.7	37.9	63.4	0	2.3	5	103	
29																	
30																	
31																	

上旬	22.0	...	79	...	
中旬	70.5	...	60	...	
下旬	3.5	...	5	...	
積算	96.0	...	144	...	
上旬	-3.0	78.0	81.2	980	2.6	-5.2	-1.6	92	51	78	2.2	1.6	8	129	
中旬	-0.3	72.7	79.2	975	4.8	-3.4	0.2	93	45	78	7.1	1.7	6	133	
下旬	2.8	74.1	80.6	981	7.6	-0.5	3.2	93	52	66	0.4	1.9	1	76	
平均	-0.4	75.0	80.3	978	4.8	-3.2	0.4	93	49	74	3.4	1.7	3	109	

平成27年3月 気象月報

観測場所：飯山消防署

日	9:00 観測						気 温			湿 度 %			降水量 mm	平均 風速 m/s	雪 cm		備 考
	天候	気 温	湿度 %	実効 湿度	気 圧 hPa	風向	最 高	最 低	平 均	最高	最低	平均			降雪	積雪	
1	曇	5.9	57.8	66.5	977.2	南南西	10.2	-0.2	4.5	92.4	49.9	69.9	13.0	2.9	0	97	
2	曇	1.1	79.1	72.9	976.3	東南東	5.0	-1.6	1.9	91.3	41.9	73.6	0	2.6	2	95	
3	曇	-3.4	89.1	80.4	981.6	北東	6.7	-5.3	1.1	93.1	48.8	72.8	0	1.6	1	90	
4	曇	4.2	85.5	74.4	968.2	東北東	10.4	1.5	4.5	94.4	51.2	73.0	5.0	2.6	-	89	
5	雪	1.6	67.5	66.8	980.0	北北東	4.6	-1.1	1.9	74.1	43.2	59.3	0	2.5	-	87	
6	晴	1.2	51.6	66.6	986.4	東	7.9	-1.7	2.0	85.3	35.5	68.5	0	1.4	-	85	
7	曇	1.9	75.3	74.2	984.0	北東	9.0	-1.1	3.6	90.4	46.7	74.1	0	0.9	-	81	
8	雨	3.9	85.2	78.2	985.2	東	9.1	-0.5	3.8	94.6	55.2	82.2	0.5	0.6	-	75	
9	曇	8.3	64.2	80.6	979.4	南	11.5	-0.4	6.7	95.8	53.5	74.9	6.0	2.3	-	65	
10	雪	1.1	83.2	78.8	963.8	北北東	5.0	-4.5	0.2	96.0	61.7	82.5	7.5	2.9	0	60	
11	雪	-1.9	94.4	85.0	971.3	東北東	3.0	-4.6	-1.4	94.6	57.4	83.1	4.0	1.4	15	75	
12	曇	0.4	81.2	78.9	974.0	静穏	4.7	-2.6	0.7	90.7	51.1	70.7	2.5	1.3	8	71	
13	曇	-0.3	61.7	76.0	979.4	北西	8.8	-3.4	2.1	93.6	34.1	68.3	4.0	1.4	0	65	
14	曇	0.3	68.9	74.1	981.9	北北西	6.2	-3.1	1.5	90.3	41.4	75.5	0	1.5	0	62	
15	晴	-0.6	72.4	80.1	987.2	北北東	11.3	-5.1	2.1	92.3	34.0	71.6	0	1.2	-	55	
16	曇	0.8	77.0	77.5	986.4	東北東	13.1	-4.1	3.6	94.7	34.7	74.2	0	0.5	-	53	
17	晴	3.9	66.4	79.6	983.2	静穏	17.5	-2.7	5.8	95.5	30.1	70.1	0	0.7	-	52	
18	晴	5.2	70.7	75.7	982.7	東北東	14.6	-0.8	5.9	94.1	42.2	73.1	1.0	0.6	-	42	
19	曇	4.9	93.8	79.8	971.3	東北東	7.9	3.2	5.2	97.2	86.0	94.8	10.5	0.7	-	40	
20	曇	4.0	94.7	91.9	977.9	北西	10.2	0.4	5.1	97.2	57.5	84.8	0	1.0	-	36	
21	曇	1.2	93.0	87.8	979.6	東北東	14.6	-1.3	4.2	94.8	20.9	70.0	0	0.6	-	33	
22	晴	2.7	73.1	73.9	976.4	北東	14.0	-1.5	5.7	91.1	37.6	64.8	0	1.4	-	26	
23	雪	1.7	78.6	65.8	978.4	北北東	5.2	-1.9	1.2	92.9	53.4	72.2	1.5	2.5	0	22	
24	雪	1.0	79.3	75.0	982.2	東北東	5.4	-1.6	0.6	94.4	57.2	82.0	2.5	2.2	7	20	
25	雪	0.7	82.7	83.5	990.5	東	5.6	-0.9	1.2	92.5	47.0	79.5	4.0	2.2	13	30	
26	晴	0.7	66.1	78.8	994.7	東北東	8.7	-3.5	2.2	89.0	30.3	62.1	0	1.0	0	23	
27	晴	-0.3	71.0	73.1	989.6	東北東	14.5	-6.8	3.6	93.5	18.5	62.8	0	0.8	-	10	
28	曇	2.1	67.4	70.2	984.2	東北東	16.8	-3.3	5.3	93.0	18.3	63.5	0	0.8	-	4	
29	曇	6.1	67.6	69.1	978.2	東	13.7	-1.6	5.3	95.9	42.1	76.3	0	0.8	-	2	
30	晴	7.1	72.4	80.7	982.7	北北東	14.6	0	6.8	96.4	48.2	77.7	0	1.2	-	0	
31	晴	4.7	73.6	81.8	983.0	東北東	19.4	-1.7	7.9	96.4	26.5	67.4	0	1.2	-	-	

上旬	32.0	...	3
中旬	22.0	...	23
下旬	8.0	...	20
積算	62.0	...	46
上旬	2.6	73.9	73.9	978	7.9	-1.5	3.0	91	49	73	3.2	2.0	2	80	...
中旬	1.7	78.1	79.9	980	9.7	-2.3	3.1	94	47	77	2.2	1.0	1	51	...
下旬	2.5	75.0	76.3	984	12.0	-2.2	4.0	94	36	71	0.7	1.3	2	14	...
平均	2.3	75.6	76.7	981	10.0	-2.0	3.4	93	44	73	2.0	1.5	1	47	...

平成27年4月 気象月報

観測場所：飯山消防署

日	9:00 観測						気 温			湿 度 %			降水量 mm	平均 風速 m/s	雪 cm		備 考
	天候	気 温	湿度 %	実効 湿度	気 圧 hPa	風向	最 高	最 低	平 均	最高	最低	平均			降雪	積雪	
1	曇	6.1	73.2	71.7	974.4	東北東	9.2	3.5	5.9	96.1	70.5	85.5	12.0	1.2	-	-	
2	曇	4.9	90.1	86.9	981.5	北東	15.8	2.3	8.8	96.2	35.2	69.6	0.5	1.6	-	-	
3	晴	20.1	53.7	65.0	968.6	南	24.9	7.6	15.3	89.6	45.8	66.6	1.0	4.2	-	-	
4	晴	8.5	79.0	77.5	980.1	北東	22.6	5.3	12.1	95.0	48.1	72.2	0	3.0	-	-	
5	曇	13.1	66.3	68.7	976.7	南西	18.5	8.8	12.8	94.1	60.6	74.8	1.0	3.2	-	-	
6	曇	9.5	86.2	82.0	977.6	北北西	11.0	5.9	8.4	95.2	77.5	89.8	6.0	1.8	-	-	
7	雨	5.4	85.3	87.1	981.5	北	6.4	2.3	4.9	92.3	77.5	84.5	5.5	2.5	-	-	
8	雪	1.5	80.7	84.2	986.4	北西	4.1	0.8	2.5	92.1	64.8	77.4	1.0	2.3	0	0	
9	晴	6.0	69.2	78.0	988.0	東北東	13.2	0.2	6.1	89.9	41.8	67.7	0	1.7	-	-	
10	曇	7.2	60.8	69.6	985.7	南南西	12.4	2.9	7.6	94.0	41.3	66.1	1.5	2.0	-	-	
11	曇	8.7	84.2	78.1	983.9	東	11.1	2.9	7.4	96.5	72.5	89.0	4.5	1.4	-	-	
12	曇	5.3	82.5	87.5	992.6	北北東	16.2	1.6	7.8	95.9	22.3	67.7	0	1.1	-	-	
13	曇	11.8	56.2	71.9	985.8	南	12.4	4.2	8.5	86.5	51.6	74.0	10.5	4.5	-	-	
14	曇	12.0	74.6	73.0	973.9	南南西	14.8	10.2	12.3	99.7	67.1	81.6	6.0	2.6	-	-	
15	曇	9.7	88.4	86.3	965.9	北北東	12.2	5.1	8.9	98.5	69.1	85.2	5.5	2.1	-	-	
16	晴	9.6	70.4	86.1	974.3	北東	19.1	4.1	10.3	95.6	36.8	73.9	0	1.8	-	-	
17	雨	8.2	78.6	80.8	975.0	北	11.9	2.8	7.2	95.9	49.6	78.9	1.0	2.6	-	-	
18	晴	9.0	52.4	78.0	980.0	南南西	20.0	-0.5	9.0	93.7	18.3	56.4	0	2.4	-	-	
19	晴	9.8	52.1	65.9	980.0	東	12.8	1.0	8.3	95.5	47.2	75.8	2.5	0.7	-	-	
20	曇	20.0	42.4	75.0	968.1	南	25.3	9.0	16.8	98.3	40.5	71.4	21.0	3.9	-	-	
21	曇	8.5	82.6	77.9	974.4	北北西	13.7	4.9	10.1	95.5	57.5	78.4	4.0	3.4	-	-	
22	晴	10.7	59.9	81.3	980.6	東	20.8	1.4	10.7	97.4	24.2	66.7	0	1.4	-	-	
23	晴	14.3	52.2	71.4	983.5	東	20.6	5.8	12.9	90.9	25.0	64.2	0	1.8	-	-	
24	晴	18.6	48.1	66.5	980.7	南南西	25.4	9.3	15.6	84.9	17.0	58.1	0	3.2	-	-	
25	晴	12.4	64.8	66.7	981.3	北北西	18.5	5.7	11.7	86.5	19.8	56.8	0	2.0	-	-	
26	晴	13.8	43.7	61.0	982.5	南南西	23.9	2.5	12.8	82.7	18.0	52.4	0	1.3	-	-	
27	晴	16.8	46.8	61.2	981.5	東南東	27.2	5.9	16.1	90.3	15.4	52.3	0	1.6	-	-	
28	晴	16.0	39.8	57.8	981.7	静穏	26.4	7.1	16.3	87.9	22.7	52.8	0	1.9	-	-	
29	晴	17.6	49.6	60.0	978.5	北	25.7	7.1	16.3	92.4	22.5	58.7	0	1.8	-	-	
30	晴	18.5	55.5	66.1	978.6	東北東	25.7	7.8	16.7	95.3	33.9	64.1	0	1.4	-	-	

上旬	8.2	74.5	77.1	980		13.8	4.0	8.4	93	56	75	2.9	2.4	0	0	
中旬	10.4	68.2	78.3	978		15.6	4.0	9.7	96	48	75	5.1	2.3	0	0	
下旬	14.7	54.3	67.0	980		22.8	5.8	13.9	90	26	60	0.4	2.0	0	0	
積算	11.1	65.6	74.1	979		17.4	4.6	10.7	93	43	70	2.8	2.2	0	0	

平成27年5月 気象月報

観測場所：飯山消防署

日	9:00 観測						気 温			湿 度 %			降水量 mm	平均 風速 m/s	雪 cm		備 考
	天候	気 温	湿度 %	実効 湿度	気 圧 hPa	風向	最 高	最 低	平 均	最高	最低	平均			降雪	積雪	
1	晴	18.6	51.6	69.4	978.4	西	25.3	8.6	17.0	96.4	36.1	64.7	0	2.0	-	-	
2	晴	18.6	53.8	70.6	979.7	東	29.4	8.5	18.2	94.3	26.4	62.3	0	1.4	-	-	
3	晴	20.9	48.3	68.0	977.0	南西	28.8	9.6	18.4	95.3	14.7	57.4	0	1.9	-	-	
4	晴	20.9	54.9	59.6	967.9	南	28.3	13.5	19.6	92.3	39.8	61.6	9.0	3.1	-	-	
5	曇	12.7	58.3	64.8	972.3	北	20.5	8.1	14.1	84.7	21.6	54.5	0.5	2.3	-	-	
6	晴	17.0	49.4	61.8	975.5	南東	24.2	7.4	15.7	83.7	28.8	57.4	0	1.8	-	-	
7	晴	15.9	61.5	64.2	975.5	南	22.5	9.3	16.0	88.9	33.1	62.6	0	1.9	-	-	
8	晴	16.2	71.8	69.5	976.0	南西	24.3	11.5	16.7	95.3	23.7	66.8	2.5	1.9	-	-	
9	曇	15.1	76.8	71.0	975.4	北北西	18.7	10.8	13.7	94.9	54.9	82.2	0	1.5	-	-	
10	曇	12.6	65.0	82.6	978.0	北北東	13.6	8.0	11.0	95.8	47.9	73.1	0	2.9	-	-	
11	晴	12.1	55.3	74.8	984.6	南西	25.8	3.4	14.2	91.8	15.5	56.0	0	2.0	-	-	
12	曇	20.2	47.8	51.5	973.5	南南東	25.6	13.8	18.7	97.2	34.5	55.0	10.5	4.3	-	-	
13	晴	17.0	65.9	69.8	966.8	北北東	25.0	12.0	18.3	95.8	18.1	55.5	2.0	2.5	-	-	
14	晴	18.7	46.8	55.9	976.0	北西	27.5	10.1	18.3	84.4	17.1	49.6	0	1.7	-	-	
15	快	19.9	47.8	57.2	974.4	南東	29.2	10.4	19.9	86.8	35.2	63.2	0	1.4	-	-	
16	雨	16.0	91.7	72.4	968.5	北西	19.1	14.6	16.6	96.9	74.0	86.9	13.5	2.2	-	-	
17	晴	18.2	54.1	82.1	973.7	南南東	24.2	10.2	17.0	96.5	14.6	54.8	0	1.5	-	-	
18	曇	17.6	50.0	63.0	974.9	南西	27.5	7.7	17.0	91.4	30.8	61.3	7.5	1.8	-	-	
19	曇	17.8	78.0	69.7	966.1	東北東	22.2	13.1	17.0	94.7	69.3	82.3	9.0	2.6	-	-	
20	晴	21.1	62.2	81.2	965.6	南南西	26.6	11.0	16.8	97.3	41.3	73.2	0	2.9	-	-	
21	晴	15.5	47.4	70.7	971.0	北東	21.6	10.2	15.6	84.6	26.8	53.6	0	2.5	-	-	
22	晴	15.2	51.3	65.9	977.0	南南西	27.3	7.3	16.8	93.4	10.3	55.3	0	1.4	-	-	
23	晴	19.2	48.3	64.0	976.9	東南東	26.4	9.5	18.2	96.6	23.2	57.3	0	1.1	-	-	
24	晴	20.2	45.4	60.3	972.7	南南東	26.3	12.1	19.0	84.0	34.9	58.0	0	1.9	-	-	
25	晴	19.8	56.1	64.9	972.8	東南東	29.2	11.4	19.5	92.7	23.9	62.3	0	1.6	-	-	
26	晴	21.8	52.2	65.5	972.8	北	25.6	13.9	19.8	88.3	36.4	60.4	0	1.4	-	-	
27	晴	19.9	50.6	65.7	974.2	南	28.7	10.9	19.5	89.3	31.3	59.1	0	1.4	-	-	
28	晴	23.1	54.6	65.6	975.3	南	29.5	13.1	21.1	93.8	39.8	62.9	0	2.2	-	-	
29	晴	23.8	57.2	62.4	973.8	南	30.6	18.6	24.1	76.0	25.4	52.1	0	2.9	-	-	
30	晴	23.1	58.4	59.7	966.8	北	27.4	16.2	21.7	87.0	48.4	68.1	0	2.6	-	-	
31	晴	18.7	72.0	69.7	969.8	北北東	22.7	12.9	18.6	86.5	32.8	66.3	0	2.2	-	-	

上旬	16.9	59.1	68.2	976	南西	23.6	9.5	16.0	92	33	64	1.2	2.1	-	-	
中旬	17.9	60.0	67.8	972	南	25.3	10.6	17.4	93	35	64	4.3	2.3	-	-	
下旬	20.0	54.0	64.9	973	南	26.8	12.4	19.4	88	30	60	0	1.9	-	-	
積算	18.3	57.6	66.9	974	南	25.3	10.9	17.7	91	33	62	1.8	2.1	-	-	

平成27年6月 気象月報

観測場所：飯山消防署

日	9:00 観測						気 温			湿 度 %			降水量 mm	平均 風速 m/s	雪 cm		備 考
	天候	気 温	湿度 %	実効 湿度	気 圧 hPa	風向	最 高	最 低	平 均	最高	最低	平均			降雪	積雪	
1	晴	21.8	50.0	69.2	973.4	南	29.8	12.1	20.3	87.0	37.9	62.5	0	2.0	-	-	
2	曇	22.8	59.0	69.1	975.1	南南西	29.0	15.7	21.5	92.6	37.6	67.8	0	1.4	-	-	
3	雨	18.8	90.4	74.6	964.7	南西	23.7	14.5	18.9	94.0	54.7	80.3	1.5	2.4	-	-	
4	晴	19.8	46.9	73.0	969.0	東北東	22.3	10.2	16.1	84.9	37.9	62.0	0	2.9	-	-	
5	曇	16.0	60.5	71.0	973.0	南東	20.3	9.4	14.4	95.4	46.9	75.7	9.5	1.1	-	-	
6	曇	15.3	80.9	81.7	970.0	東北東	19.2	10.5	14.5	97.2	59.9	84.6	9.0	1.1	-	-	
7	晴	17.1	60.1	84.7	981.5	西南西	25.8	7.8	16.7	98.4	38.1	69.9	0	1.4	-	-	
8	曇	21.2	57.6	75.3	978.7	南	27.4	12.6	20.6	96.8	37.4	62.6	0	3.3	-	-	
9	曇	19.8	70.0	66.4	967.1	南	23.5	17.1	19.6	87.1	54.5	76.2	1.0	2.8	-	-	
10	晴	22.5	55.4	76.3	973.3	北東	26.4	15.9	20.6	91.8	34.8	68.1	0	1.9	-	-	
11	晴	20.1	62.2	75.7	974.0	南東	31.3	14.1	21.7	95.1	37.0	67.0	0	1.5	-	-	
12	雨	20.9	81.4	69.5	967.1	南南西	25.3	19.4	21.7	95.8	61.7	81.3	5.0	1.5	-	-	
13	晴	23.4	66.7	82.0	973.4	南南西	29.5	16.7	22.6	96.4	34.2	69.2	0	1.4	-	-	
14	曇	23.8	59.6	74.7	973.4	東南東	29.4	18.3	22.1	94.1	40.4	74.2	0.5	1.1	-	-	
15	曇	22.1	64.8	80.7	973.3	南西	27.8	17.7	21.5	97.8	50.9	80.5	3.0	1.5	-	-	
16	曇	23.8	69.7	83.2	969.0	南南西	27.5	17.9	21.5	97.1	52.6	80.5	0	1.6	-	-	
17	曇	20.3	86.6	84.3	968.8	南	26.4	18.6	21.0	97.1	54.0	83.8	7.0	1.5	-	-	
18	曇	20.1	85.4	85.1	972.4	南南西	27.3	18.2	22.0	97.9	45.8	71.8	3.5	3.2	-	-	
19	曇	20.1	70.3	67.7	970.7	南	21.7	17.2	19.5	97.7	57.3	76.3	5.5	2.9	-	-	
20	晴	21.8	67.0	82.5	971.0	東北東	25.7	16.2	20.3	98.5	51.8	80.9	0.5	1.4	-	-	
21	雨	20.0	84.9	85.3	972.8	東	22.9	17.6	19.6	97.0	66.3	86.9	2.0	1.0	-	-	
22	晴	21.1	77.2	87.3	975.4	北東	25.8	17.8	20.8	96.6	53.2	81.1	1.0	1.9	-	-	
23	晴	21.9	71.7	85.6	975.7	北東	26.8	18.2	21.6	98.4	49.8	78.3	4.5	2.2	-	-	
24	晴	22.7	68.4	81.4	974.9	南南西	27.9	16.5	21.3	95.6	47.2	77.2	0	2.2	-	-	
25	晴	25.1	63.6	81.2	971.3	南	30.8	18.0	23.5	96.0	41.2	73.8	0	2.0	-	-	
26	曇	24.0	60.5	75.1	966.2	南	25.5	19.6	21.9	95.8	53.3	74.6	4.0	4.2	-	-	
27	曇	25.0	67.0	76.2	959.0	南南西	27.2	17.9	22.2	85.4	57.8	76.2	0	3.0	-	-	
28	晴	21.4	59.9	74.4	964.8	北北西	23.3	15.6	18.6	94.9	49.6	73.3	0	2.9	-	-	
29	晴	20.6	60.2	80.5	973.1	北	27.1	15.6	20.0	95.9	47.0	75.9	0	1.5	-	-	
30	曇	21.7	70.6	81.2	969.2	南西	26.3	16.8	21.5	97.8	46.0	73.3	0	1.4	-	-	

上旬	21.0	-	-												
中旬	25.0	-	-												
下旬	11.5	-	-												
積算	57.5	-	-												
上旬	19.5	63.1	74.1	973	24.7	12.6	18.3	93	44	71	2.1	2.0	-	-	
中旬	21.6	71.4	78.5	971	27.2	17.4	21.4	97	49	77	2.5	1.8	-	-	
下旬	22.4	68.4	80.8	970	26.4	17.4	21.1	95	51	77	1.2	2.2	-	-	
平均	21.2	67.6	77.8	971	26.1	15.8	20.3	95	48	75	1.9	2.0	-	-	

平成27年 7月 気象月報

観測場所： 飯山消防署

日	9:00 観測						気 温			湿 度 %			降水量 mm	平均 風速 m/s	雪 cm		備 考
	天候	気 温	湿度 %	実効 湿度	気 圧 hPa	風向	最 高	最 低	平 均	最高	最低	平均			降雪	積雪	
1	雨	20.1	81.9	77.0	954.5	南	23.2	18.0	20.4	91.6	76.4	84.4	4.0	1.9	-	-	
2	晴	24.0	59.9	82.2	964.4	北西	28.2	18.3	22.4	92.4	48.6	74.8	0	2.1	-	-	
3	曇	21.3	76.8	79.9	969.1	西北西	28.8	19.6	22.9	90.7	44.6	73.7	0	1.0	-	-	
4	雨	19.7	93.0	79.8	972.2	静穏	23.2	18.7	20.6	99.3	71.5	87.8	10.5	1.1	-	-	
5	曇	20.3	77.8	87.0	974.3	北	26.0	17.4	20.4	96.7	45.5	79.7	3.0	1.2	-	-	
6	曇	21.8	74.6	82.3	974.9	南西	24.7	18.4	20.8	93.9	55.8	82.0	0	0.9	-	-	
7	曇	21.9	72.8	86.6	975.7	西南西	24.9	18.6	21.3	96.9	61.9	83.7	0	1.0	-	-	
8	曇	21.6	78.2	86.9	978.1	西北西	24.1	18.7	20.9	99.3	64.6	89.5	6.5	0.8	-	-	
9	曇	22.3	82.9	92.1	978.3	西	26.9	19.8	22.3	99.5	62.5	86.7	1.0	0.9	-	-	
10	晴	24.2	64.3	86.7	979.1	西北西	30.3	19.0	24.0	96.4	47.9	74.5	0	1.5	-	-	
11	晴	22.6	64.5	79.5	978.2	北北西	31.5	15.0	23.2	94.4	28.8	65.0	0	1.2	-	-	
12	晴	24.8	58.3	74.2	974.8	東南東	35.0	16.0	24.8	98.6	26.6	67.3	0	1.1	-	-	
13	晴	30.0	57.2	70.5	969.3	南	35.6	20.6	29.5	94.5	36.4	57.6	0	3.9	-	-	
14	晴	30.9	48.3	58.2	969.1	南南東	36.0	24.0	27.9	89.8	35.0	66.0	0	3.3	-	-	
15	晴	27.9	67.6	74.6	971.7	北東	32.4	21.3	26.3	97.0	49.8	75.7	0	1.6	-	-	
16	雨	23.1	94.3	81.2	970.2	南西	29.6	21.9	25.2	99.2	64.7	83.0	7.0	1.5	-	-	
17	曇	28.4	62.7	77.1	966.7	南西	30.1	23.7	27.5	90.4	46.6	66.3	0	3.6	-	-	
18	雨	24.4	83.3	71.4	971.0	北西	26.3	21.2	23.8	97.7	60.4	84.3	5.5	1.7	-	-	
19	曇	23.3	86.5	86.3	977.4	北北西	30.9	21.5	24.5	98.9	50.6	86.6	0.5	1.2	-	-	
20	晴	28.0	69.9	89.0	977.9	東	32.5	22.5	26.8	99.8	49.8	76.2	0	1.4	-	-	
21	晴	29.8	54.4	79.0	976.1	南	36.5	21.0	27.5	96.6	35.7	70.1	0	1.8	-	-	
22	晴	29.6	52.0	72.4	974.3	南南東	36.0	22.2	28.2	93.6	37.9	63.8	0	2.7	-	-	
23	雨	24.6	89.1	75.8	974.1	南西	26.7	22.8	24.2	99.9	76.7	92.8	38.0	1.0	-	-	
24	曇	24.8	88.8	91.1	975.1	南南東	29.7	22.7	25.4	99.9	56.4	85.9	1.0	1.0	-	-	
25	晴	27.4	73.6	88.4	974.4	東北東	33.2	21.7	26.6	99.9	38.3	75.9	0	1.5	-	-	
26	晴	27.6	62.3	80.4	975.8	東南東	33.9	20.8	26.9	97.2	42.9	73.4	0	1.3	-	-	
27	晴	28.3	63.6	78.0	972.8	南	34.8	21.0	27.0	98.4	34.6	70.6	0	1.4	-	-	
28	曇	23.4	81.9	78.1	971.9	北北西	30.3	22.1	25.4	99.7	63.5	83.5	20.0	1.4	-	-	
29	晴	28.1	73.4	83.8	971.9	東北東	31.7	22.4	26.7	98.1	56.5	78.2	0	1.6	-	-	
30	曇	26.7	72.5	82.2	973.4	西	31.9	22.9	26.5	98.3	54.3	81.9	0	1.3	-	-	
31	晴	29.1	67.7	84.1	973.8	東	34.2	24.1	27.6	96.9	48.7	80.3	0	1.5	-	-	

上旬	21.7	76.2	84.1	972		26.0	18.7	21.6	96	58	82	2.5	1.2	-	-	
中旬	26.3	69.3	76.2	973		32.0	20.8	26.0	96	45	73	1.3	2.1	-	-	
下旬	27.2	70.8	81.2	974		32.6	22.2	26.5	98	50	78	5.4	1.5	-	-	
積算	25.2	72.1	80.5	973		30.3	20.6	24.8	97	51	77	3.1	1.6	-	-	

平成27年 8月 気象月報

観測場所：飯山消防署

日	9:00 観測						气温			湿度 %			降水量 mm	平均 風速 m/s	雪 cm		備考
	天候	气温	湿度 %	実効湿度	気压 hPa	風向	最高	最低	平均	最高	最低	平均			降雪	積雪	
1	晴	29.3	61.2	85.0	974.9	静穏	33.7	22.9	27.5	99.1	51.1	80.1	0	1.7	-	-	
2	晴	28.7	60.2	83.2	977.0	南南西	34.8	22.4	27.7	99.6	42.2	75.7	0	1.8	-	-	
3	晴	27.0	61.7	78.8	976.4	南西	34.0	21.2	26.3	93.6	46.9	73.3	0	1.7	-	-	
4	晴	26.9	69.2	79.2	975.1	南東	34.7	21.1	27.2	94.7	42.1	71.5	0	1.5	-	-	
5	晴	29.0	61.9	76.8	974.3	東南東	34.5	21.9	27.5	97.0	46.1	74.0	0	1.7	-	-	
6	晴	28.3	63.2	76.3	977.4	東南東	34.4	22.1	27.7	95.8	50.5	73.2	0	1.8	-	-	
7	晴	28.6	69.2	79.5	980.2	北東	33.6	21.7	27.0	99.9	49.7	77.6	0	1.8	-	-	
8	晴	26.2	70.4	80.4	978.2	北東	33.1	20.9	26.1	97.6	48.3	78.5	0	1.5	-	-	
9	晴	28.1	63.4	80.9	974.2	南南西	35.2	23.1	27.2	94.9	30.8	72.9	0	1.7	-	-	
10	晴	29.1	59.8	79.8	972.8	南南西	32.7	21.4	26.3	98.8	43.6	77.9	0	1.9	-	-	
11	曇	26.1	73.3	81.1	971.0	北	29.6	20.7	25.1	94.9	58.0	78.9	0	1.5	-	-	
12	曇	24.9	77.7	81.7	970.5	西北西	30.2	22.4	25.2	95.1	52.9	74.8	0	1.2	-	-	
13	雨	23.1	85.0	80.4	967.1	南南西	28.3	21.3	24.0	99.7	59.4	85.7	2.0	1.1	-	-	
14	曇	24.6	90.6	89.1	967.3	西北西	24.7	21.4	23.0	99.9	79.3	93.6	25.5	0.6	-	-	
15	晴	24.3	64.8	91.8	972.0	東北東	29.6	20.4	24.5	99.4	50.7	79.4	0	1.6	-	-	
16	晴	26.0	70.3	84.4	973.1	東	32.0	19.9	25.3	99.2	43.6	77.5	0	1.2	-	-	
17	雨	21.7	98.1	83.5	970.7	南西	27.2	21.6	23.9	99.7	70.5	89.3	30.0	1.4	-	-	
18	曇	25.5	73.7	89.5	973.9	北	28.4	21.6	24.2	99.9	61.2	82.8	0	2.0	-	-	
19	晴	25.5	73.3	86.1	978.2	北東	28.0	20.7	23.5	98.2	54.3	82.1	0	1.6	-	-	
20	曇	22.3	88.2	86.2	976.0	北西	28.9	20.7	23.3	96.9	55.5	84.0	0	1.2	-	-	
21	雨	21.9	95.0	88.1	971.2	北北西	25.0	20.9	22.6	99.6	80.7	93.4	0.5	0.5	-	-	
22	曇	25.5	79.3	92.7	965.8	北西	27.6	21.8	24.2	99.9	73.2	87.5	0.5	1.7	-	-	
23	曇	23.2	83.1	87.5	969.2	西北西	25.5	21.6	23.1	93.7	72.9	84.6	0	1.5	-	-	
24	曇	25.1	68.6	88.1	971.0	北	30.1	20.9	24.0	98.1	53.2	80.9	0	1.7	-	-	
25	曇	24.1	64.3	81.9	970.7	南南西	26.6	19.8	22.5	97.7	56.7	70.3	0	4.6	-	-	
26	晴	24.3	59.3	69.5	966.7	南南西	28.9	20.0	23.7	84.7	48.7	64.7	0	4.5	-	-	
27	曇	22.5	72.3	74.3	973.0	静穏	27.2	20.1	22.8	91.5	57.8	80.0	0	1.8	-	-	
28	晴	26.0	65.0	80.9	974.1	南西	31.8	21.1	24.0	99.2	46.2	82.1	14.5	1.8	-	-	
29	雨	19.6	98.9	88.2	976.7	南南西	26.7	19.4	21.9	99.7	59.6	87.4	20.5	1.5	-	-	
30	雨	21.0	93.5	88.0	973.9	南西	22.5	19.7	20.7	99.9	80.8	94.9	27.5	1.1	-	-	
31	曇	21.9	90.7	95.2	976.8	南東	25.0	20.0	21.6	99.9	70.3	92.0	2.5	0.8	-	-	

上旬													0		-		
中旬													57.5		-		
下旬													66.0		-		
積算													123.5		-		
上旬	28.1	64.0	80.0	976			34.1	21.9	27.1	97	45	75	0	1.7	-	-	
中旬	24.4	79.5	85.4	972			28.7	21.1	24.2	98	59	83	5.8	1.3	-	-	
下旬	23.2	79.1	84.9	972			27.0	20.5	22.8	97	64	83	6.0	2.0	-	-	
平均	25.2	74.4	83.5	973			29.8	21.1	24.6	97	56	81	4.0	1.7	-	-	

平成27年 9月 気象月報

観測場所： 飯山消防署

日	9:00 観測						气温			湿度 %			降水量 mm	平均 風速 m/s	雪 cm		備考
	天候	气温	湿度 %	実効湿度	気压 hPa	風向	最高	最低	平均	最高	最低	平均			降雪	積雪	
1	雨	22.2	84.2	93.9	977.6	静穏	28.8	20.0	22.8	99.7	57.6	87.3	4.5	1.8	-	-	
2	晴	25.3	79.4	90.2	972.8	南南西	28.8	18.8	22.7	99.9	62.5	86.9	0.5	2.3	-	-	
3	曇	24.0	76.3	90.2	976.1	南西	28.4	18.6	22.0	99.9	50.6	85.9	2.0	1.5	-	-	
4	曇	23.3	82.0	89.8	972.2	北東	28.5	19.5	22.4	99.5	47.9	80.9	4.0	1.3	-	-	
5	晴	22.2	67.9	84.2	975.7	北北東	26.1	16.1	20.3	99.3	50.7	80.4	0	1.6	-	-	
6	曇	19.9	85.3	84.1	971.9	静穏	23.3	17.8	19.6	99.8	67.0	91.7	16.5	0.7	-	-	
7	雨	19.6	92.2	93.4	969.5	北西	22.8	17.6	19.6	99.9	73.4	93.4	5.5	0.6	-	-	
8	曇	21.3	87.4	94.7	974.2	東南東	23.5	19.2	21.2	99.9	70.9	87.1	2.0	1.7	-	-	
9	雨	20.1	94.2	90.3	969.8	北北西	25.5	18.6	20.9	99.9	66.2	91.8	22.0	0.9	-	-	
10	曇	20.5	89.3	93.5	971.3	北東	26.1	17.5	20.3	99.9	67.7	90.8	2.5	1.6	-	-	
11	晴	21.0	81.1	89.8	969.1	北北東	25.1	16.4	19.9	96.1	59.1	82.5	0	2.4	-	-	
12	晴	20.7	69.4	87.7	973.3	南南東	27.8	14.4	20.3	99.9	48.2	77.6	0	1.6	-	-	
13	曇	19.1	83.3	82.6	974.9	東南東	23.2	15.6	18.3	98.9	66.2	88.1	2.0	1.1	-	-	
14	晴	19.3	70.4	89.8	984.2	北西	22.8	14.5	17.8	99.9	55.6	82.3	0	1.6	-	-	
15	晴	20.2	65.3	85.9	984.5	東	24.8	14.8	19.0	98.4	45.9	78.9	0	1.5	-	-	
16	曇	19.4	76.5	84.6	981.8	東	25.7	14.5	19.8	99.1	51.5	76.8	0	1.1	-	-	
17	雨	18.0	82.2	75.4	979.2	南	21.0	17.4	19.3	90.9	70.6	78.4	0.5	1.9	-	-	
18	曇	21.3	75.7	83.6	973.8	東北東	24.7	16.8	19.8	99.9	59.6	86.8	12.5	1.7	-	-	
19	曇	19.8	81.5	88.4	972.9	静穏	23.7	15.0	19.1	97.7	58.1	82.0	0.5	1.6	-	-	
20	晴	20.6	66.3	84.4	974.9	南東	24.1	15.0	18.4	95.2	54.1	80.0	0	1.6	-	-	
21	晴	17.5	72.9	86.1	976.8	東	23.7	13.1	17.7	99.9	59.1	84.3	0	1.4	-	-	
22	晴	18.9	71.5	85.7	982.4	北北東	26.3	13.5	18.6	98.4	37.8	75.2	0	1.2	-	-	
23	晴	19.2	66.3	83.5	980.4	南東	27.0	12.2	19.0	99.8	39.6	77.2	0	1.1	-	-	
24	曇	19.8	64.1	76.6	975.2	南東	20.5	15.5	18.1	98.0	63.0	77.8	7.5	2.7	-	-	
25	雨	17.1	87.5	85.0	969.5	南	20.2	15.6	17.9	99.7	76.7	86.9	19.0	2.2	-	-	
26	曇	18.6	85.2	86.4	972.6	北北東	24.0	16.6	19.5	96.5	61.5	83.9	0	1.2	-	-	
27	曇	20.0	85.2	87.8	975.3	北東	23.0	14.0	18.9	98.6	57.8	85.2	0	1.2	-	-	
28	晴	14.5	87.5	89.6	980.0	静穏	24.5	12.0	17.5	99.9	47.7	80.2	0	1.4	-	-	
29	晴	18.6	53.7	78.7	984.5	北北東	21.6	13.3	17.0	96.0	43.2	71.0	2.5	1.6	-	-	
30	晴	17.6	52.6	75.0	988.7	東	21.5	10.4	15.3	94.6	35.8	66.5	0	1.3	-	-	

上旬	21.8	83.8	90.4	973	静穏	26.2	18.4	21.2	100	61	88	6.0	1.4	-	-	
中旬	19.9	75.2	85.2	977	南	24.3	15.4	19.2	98	57	81	1.6	1.6	-	-	
下旬	18.2	72.7	83.4	979	南	23.2	13.6	18.0	98	52	79	2.9	1.5	-	-	
積算	20.0	77.2	86.4	976	南	24.6	15.8	19.4	99	57	83	3.5	1.5	-	-	

平成27年 10月 気象月報

観測場所： 飯山消防署

日	9:00 観測						气温			湿度 %			降水量 mm	平均 風速 m/s	雪 cm		備考
	天候	气温	湿度 %	実効湿度	気压 hPa	風向	最高	最低	平均	最高	最低	平均			降雪	積雪	
1	曇	15.9	70.8	76.3	978.7	南西	22.4	9.5	16.8	97.4	47.3	75.3	1.5	4.3	-	-	
2	曇	16.2	78.4	76.7	971.7	北北東	21.2	9.8	17.0	99.1	61.1	80.1	19.0	2.8	-	-	
3	晴	12.7	85.8	86.1	979.8	西	22.8	9.2	14.8	99.8	47.3	81.3	0	1.2	-	-	
4	曇	14.3	81.6	85.7	984.9	静穏	18.2	9.4	13.6	99.9	62.9	82.4	0	1.6	-	-	
5	曇	14.1	65.3	80.4	987.5	北	19.7	8.5	13.7	94.0	40.7	72.9	0	1.3	-	-	
6	晴	11.3	74.5	82.8	983.3	北北東	20.2	6.9	12.7	99.9	50.2	81.0	0	1.4	-	-	
7	晴	13.2	70.4	85.1	980.1	南東	19.3	7.6	13.4	99.9	45.3	76.6	0.5	1.8	-	-	
8	晴	15.3	70.6	78.4	970.2	北北西	18.5	9.6	14.4	94.2	50.3	70.4	0.5	2.8	-	-	
9	晴	14.9	68.5	72.6	971.7	南西	22.6	10.7	15.5	94.7	36.7	70.7	0	1.3	-	-	
10	曇	11.4	90.2	81.1	976.9	東北東	19.5	8.1	13.4	99.5	53.0	84.1	0	0.5	-	-	
11	曇	14.4	88.7	81.3	971.9	南東	21.5	11.9	15.6	93.3	58.4	79.5	2.0	1.7	-	-	
12	晴	14.0	73.9	82.8	975.8	南南西	20.9	7.7	14.0	97.0	37.6	75.7	0	1.4	-	-	
13	曇	13.3	87.8	82.4	977.0	北北東	18.4	11.1	13.8	96.3	47.9	77.5	0	1.3	-	-	
14	晴	14.9	71.1	79.8	982.7	北北東	17.8	7.0	12.5	98.2	46.7	77.1	3.0	1.3	-	-	
15	曇	8.0	86.4	83.9	986.1	南東	19.2	4.3	10.4	98.0	46.5	80.4	0	1.2	-	-	
16	晴	9.2	99.1	85.0	983.5	北西	22.2	5.9	12.6	99.4	42.5	80.7	0	1.1	-	-	
17	晴	12.7	80.3	85.8	982.5	東南東	23.2	7.5	14.0	99.9	45.4	84.0	0	0.8	-	-	
18	晴	15.7	76.9	87.4	981.7	南南西	23.2	10.9	15.7	99.5	55.4	80.6	0	1.2	-	-	
19	晴	13.9	80.3	84.1	981.4	東北東	22.3	8.9	14.3	99.0	42.0	82.2	0	1.0	-	-	
20	曇	11.5	99.4	88.2	979.1	東	22.2	9.5	14.3	99.9	49.4	81.9	0	1.5	-	-	
21	曇	13.1	72.3	85.3	982.4	西	23.3	7.7	14.5	99.3	41.3	79.5	0	1.1	-	-	
22	曇	12.5	88.5	85.7	981.9	南南西	14.6	8.6	12.2	99.4	77.7	88.9	0	1.5	-	-	
23	晴	13.2	75.4	85.6	983.6	西北西	20.1	11.4	14.3	93.8	51.7	77.5	0	1.2	-	-	
24	曇	12.2	81.5	85.8	978.2	静穏	23.6	7.8	14.5	99.9	33.9	76.9	4.0	1.6	-	-	
25	晴	11.0	51.1	70.7	982.1	北北東	13.6	7.8	10.9	84.1	40.3	56.2	0	4.2	-	-	
26	晴	9.0	61.9	62.6	986.3	南西	15.8	5.1	10.2	92.0	41.8	66.3	0	1.6	-	-	
27	晴	13.6	59.7	67.9	978.8	南西	23.7	8.6	16.7	80.9	28.1	51.9	0	3.9	-	-	
28	曇	15.7	78.6	60.2	974.0	北	19.6	11.7	15.0	88.0	52.4	72.5	0	2.3	-	-	
29	晴	12.8	69.4	72.2	980.3	南西	19.9	6.7	12.6	93.3	34.9	70.3	0	1.9	-	-	
30	曇	7.6	96.4	79.2	981.6	北北西	15.6	3.8	9.3	98.4	50.3	80.5	0	1.1	-	-	
31	晴	9.4	66.6	76.6	986.4	北	13.6	3.2	8.6	92.4	44.2	71.3	0	1.7	-	-	

上旬	21.5	-	
中旬	5.0	-	
下旬	4.0	-	
積算	30.5	-	
上旬	13.9	75.6	80.5	978	20.4	8.9	14.5	98	49	77	2.2	1.9	-	-		
中旬	12.8	84.4	84.1	980	21.1	8.5	13.7	98	47	80	0.5	1.3	-	-		
下旬	11.8	72.9	75.6	981	18.5	7.5	12.6	93	45	72	0.4	2.0	-	-		
平均	12.8	77.5	79.9	980	20.0	8.3	13.6	96	47	76	1.0	1.7	-	-		

平成27年 11月 気象月報

観測場所： 飯山消防署

日	9:00 観測						气温			湿度 %			降水量 mm	平均 風速 m/s	雪 cm		備考
	天候	气温	湿度 %	実効湿度	気压 hPa	風向	最高	最低	平均	最高	最低	平均			降雪	積雪	
1	晴	6.8	68.6	79.0	989.6	南西	15.4	1.0	7.9	94.9	41.3	76.6	0	1.0	-	-	
2	雨	9.1	89.5	75.8	983.2	南南西	12.0	7.4	9.8	96.2	57.2	86.5	14.0	1.3	-	-	
3	曇	10.9	89.0	90.1	986.3	北東	15.6	5.3	10.6	98.8	55.2	84.9	2.5	1.4	-	-	
4	晴	7.6	81.2	88.4	994.9	南南西	20.0	3.7	9.4	98.9	29.2	76.9	0	1.0	-	-	
5	晴	4.6	96.9	84.1	991.9	北東	20.5	2.0	9.3	98.6	31.1	77.9	0	0.6	-	-	
6	晴	10.1	74.2	83.2	989.9	東南東	20.9	4.3	11.7	98.0	40.6	78.9	0	0.9	-	-	
7	曇	12.8	80.2	82.6	990.2	静穏	18.5	9.3	12.9	97.0	56.1	83.2	0	1.0	-	-	
8	曇	15.1	77.6	78.9	984.5	南	17.6	12.2	15.5	91.0	65.0	76.2	2.0	3.0	-	-	
9	曇	15.0	90.1	84.7	975.5	東	20.1	12.2	15.2	99.9	73.2	92.4	24.0	1.3	-	-	
10	曇	13.3	85.6	90.6	978.9	北西	14.8	9.0	12.6	98.3	70.3	87.3	2.5	2.1	-	-	
11	曇	10.6	69.0	86.9	989.5	東南東	12.5	6.5	9.2	95.9	55.4	78.3	0.5	1.4	-	-	
12	晴	9.0	73.8	84.1	993.1	東	15.2	4.4	9.3	98.5	45.3	75.3	0	1.3	-	-	
13	晴	8.6	79.0	80.1	992.0	東北東	15.1	2.8	10.7	97.4	51.3	70.3	1.0	3.0	-	-	
14	曇	13.8	69.7	71.8	981.5	南	16.9	10.5	13.3	90.5	57.3	76.4	8.5	5.3	-	-	
15	雨	13.0	98.3	82.8	975.0	西南西	18.6	12.1	14.1	99.4	66.4	88.9	7.5	1.9	-	-	
16	晴	13.7	75.6	87.9	983.6	南西	19.8	11.5	14.1	97.7	47.7	82.2	0.5	1.3	-	-	
17	曇	12.3	89.2	87.7	981.3	北東	16.4	10.3	13.4	98.7	73.0	90.1	3.0	0.8	-	-	
18	曇	14.0	87.2	91.2	982.5	北	14.6	10.0	12.5	99.2	82.4	93.0	15.0	1.5	-	-	
19	曇	10.5	85.9	91.4	981.4	北西	13.1	8.8	10.6	96.4	70.6	86.0	1.0	1.9	-	-	
20	曇	10.9	79.7	88.8	982.8	西南西	11.9	7.6	9.6	96.8	75.8	90.6	0.5	0.7	-	-	
21	曇	9.5	98.9	92.5	988.7	静穏	12.4	5.6	9.0	98.9	66.5	87.0	1.5	1.2	-	-	
22	曇	9.2	80.7	89.4	990.0	南西	15.8	5.6	9.6	97.7	51.2	80.5	0	1.4	-	-	
23	曇	9.0	83.8	82.8	988.1	北	15.9	7.2	11.0	94.4	57.8	78.9	0	1.5	-	-	
24	晴	10.5	85.8	84.0	977.3	静穏	15.1	5.6	9.0	96.3	66.6	85.6	0.5	2.2	-	-	
25	曇	5.0	82.0	85.2	981.2	静穏	6.4	3.3	4.5	93.4	71.6	86.5	4.0	1.0	-	-	
26	曇	8.8	70.4	84.5	967.9	南南西	13.9	4.2	8.4	93.4	51.4	75.5	4.0	3.1	-	-	
27	晴	3.7	91.7	83.2	968.9	東北東	9.0	0.9	3.5	96.5	38.8	85.0	7.0	1.7	0	0	
28	曇	3.2	85.0	86.4	984.2	南西	7.1	1.9	4.2	93.3	73.0	85.7	0	1.1	-	0	
29	曇	5.1	86.6	88.0	989.5	西北西	7.8	1.9	4.6	95.2	63.5	84.3	0.5	1.0	-	0	
30	晴	3.6	77.7	87.5	984.2	南南西	13.8	0.4	5.8	95.2	39.9	76.7	0	1.3	-	0	

上旬													45.0		0		
中旬													37.5		0		
下旬													17.5		0		
積算													100.0		0		
上旬	10.5	83.3	83.7	986			17.5	6.6	11.5	97	52	82	4.5	1.4	0	0	
中旬	11.6	80.7	85.3	984			15.4	8.5	11.7	97	63	83	3.8	1.9	0	0	
下旬	6.8	84.3	86.4	982			11.7	3.7	7.0	95	58	83	1.8	1.6	0	0	
平均	9.6	82.8	85.1	984			14.9	6.3	10.0	97	57	83	3.3	1.6	0	0	

平成27年 12月 気象月報

観測場所： 飯山消防署

日	9:00 観測					气温			湿度 %			降水量 mm	平均 風速 m/s	雪 cm		備考	
	天候	气温	湿度 %	実効湿度	気压 hPa	風向	最高	最低	平均	最高	最低			平均	降雪		積雪
1	曇	6.0	78.3	79.2	986.3	北北西	7.7	0.2	5.3	93.4	65.3	81.1	0	1.6	-	-	
2	晴	0.1	95.5	85.4	987.5	静穏	15.4	-1.6	6.6	96.6	41.2	72.1	0.5	2.0	-	-	
3	曇	9.0	91.4	72.2	966.4	北北東	11.6	3.6	8.2	93.9	62.1	83.8	4.0	1.6	-	-	
4	雨	2.2	91.9	85.1	967.6	南西	5.3	0.7	3.1	94.6	69.4	87.6	10.0	1.6	0	0	
5	曇	3.3	86.1	87.1	977.3	東北東	10.7	1.0	5.4	92.9	44.6	76.1	0	1.4	0	0	
6	曇	4.1	82.1	77.3	988.4	北西	7.4	1.0	4.5	90.7	55.0	73.8	0.5	2.0	-	-	
7	霧	-1.2	93.9	80.6	990.8	東北東	10.2	-1.9	2.6	95.1	37.1	76.8	0	0.9	-	-	
8	曇	-2.0	94.2	81.6	991.7	静穏	10.3	-3.1	1.9	94.8	43.7	78.4	0	0.8	-	-	
9	晴	-2.0	94.4	81.9	996.2	東	10.8	-3.7	1.8	95.3	36.5	79.1	0	0.5	-	-	
10	曇	0.4	91.6	82.5	991.3	東南東	11.9	-2.5	4.2	93.8	55.6	78.9	0	0.8	-	-	
11	雨	9.4	96.1	82.9	959.8	東北東	13.2	7.7	9.8	98.3	75.5	89.3	38.5	2.8	-	-	
12	晴	6.8	80.7	86.1	983.9	南南東	12.7	2.0	7.2	95.2	39.2	77.6	3.0	0.9	-	-	
13	曇	4.8	96.8	85.5	983.3	静穏	9.8	1.4	5.9	97.8	69.3	87.0	0	0.7	-	-	
14	曇	7.4	84.5	86.8	983.0	静穏	11.4	5.5	8.1	94.6	59.2	81.2	0	0.5	-	-	
15	晴	7.5	92.0	86.5	978.8	西北西	17.2	3.1	9.5	97.7	45.5	79.8	0	1.1	-	-	
16	曇	9.3	85.2	84.7	972.3	北北西	10.4	4.7	8.3	97.7	70.6	87.8	4.0	1.3	-	-	
17	曇	3.4	77.3	79.0	974.0	北東	6.4	0.2	3.1	95.3	54.6	76.1	3.0	2.2	-	-	
18	曇	1.1	84.0	80.6	987.2	北東	6.4	-0.8	1.7	89.0	47.5	76.5	0	1.3	2	2	
19	雪	1.3	85.9	80.9	990.9	北東	3.6	-0.5	1.1	95.3	65.8	85.9	10.0	0.9	4	5	
20	晴	0.5	71.1	84.2	995.2	東南東	6.7	-1.7	1.3	92.9	45.2	77.8	0	1.0	0	3	
21	曇	2.3	85.7	84.7	985.8	東	7.7	0.6	4.0	93.9	64.8	85.1	3.0	1.1	-	0	
22	雨	4.2	94.8	86.8	989.5	西北西	5.0	0	3.5	96.0	81.3	91.4	9.0	0.9	-	-	
23	曇	0.4	93.8	91.3	988.0	北東	9.4	-0.5	3.4	95.2	52.5	84.1	1.0	1.0	-	-	
24	曇	5.6	93.0	88.8	977.5	東北東	10.3	4.5	6.6	97.0	70.0	89.4	0.5	0.7	-	-	
25	曇	5.6	77.8	89.6	973.4	北東	6.4	0.4	3.8	96.7	61.8	86.1	8.0	2.4	-	-	
26	雪	0.4	87.8	87.9	975.5	西北西	6.8	0	2.9	92.9	58.8	81.4	0.5	0.9	2	2	
27	雪	0.0	92.8	84.0	981.7	北	4.0	-3.2	0.3	93.5	53.9	80.7	6.0	2.7	3	3	
28	晴	-2.9	71.5	79.5	985.4	東	4.8	-4.9	-0.8	92.2	46.4	76.6	0	1.0	0	1	
29	雪	0.3	95.3	83.9	986.3	静穏	5.1	-5.9	0.2	95.8	41.7	77.4	16.5	1.1	39	40	
30	雪	-2.3	89.0	80.5	990.4	東北東	2.7	-6.6	-2.5	93.2	58.3	84.6	1.5	0.7	3	18	
31	曇	-4.6	94.3	84.1	986.6	静穏	2.0	-7.4	-2.9	95.3	67.0	85.9	1.0	0.6	-	13	

上旬													15.0			0		
中旬													58.5			6		
下旬													47.0			47		
積算													120.5			53		
上旬	2.0	89.9	81.3	984			10.1	-0.6	4.4	94	51	79	1.5	1.3	0	0		
中旬	5.2	85.4	83.7	981			9.8	2.2	5.6	95	57	82	5.9	1.3	1	1		
下旬	0.8	88.7	85.6	984			5.8	-2.1	1.7	95	60	84	4.3	1.2	5	8		
平均	2.6	88.0	83.6	983			8.5	-0.2	3.8	95	56	82	3.9	1.3	2	3		

平成 2 7 年主要気象の極値 (飯山消防署)

気 温

最高気温 3 6 . 5 7月21日 13 : 18

最低気温 - 1 1 . 4 1月14日 5 : 39

湿 度

最高湿度 9 9 . 9 % (複数日あり)

最低湿度 1 0 . 3 % 5月22日 14 : 52

雨 量

日最多雨量 3 8 . 5 mm 12月11日

月最多雨量 1 5 3 . 0 mm 1月

降雪・積雪

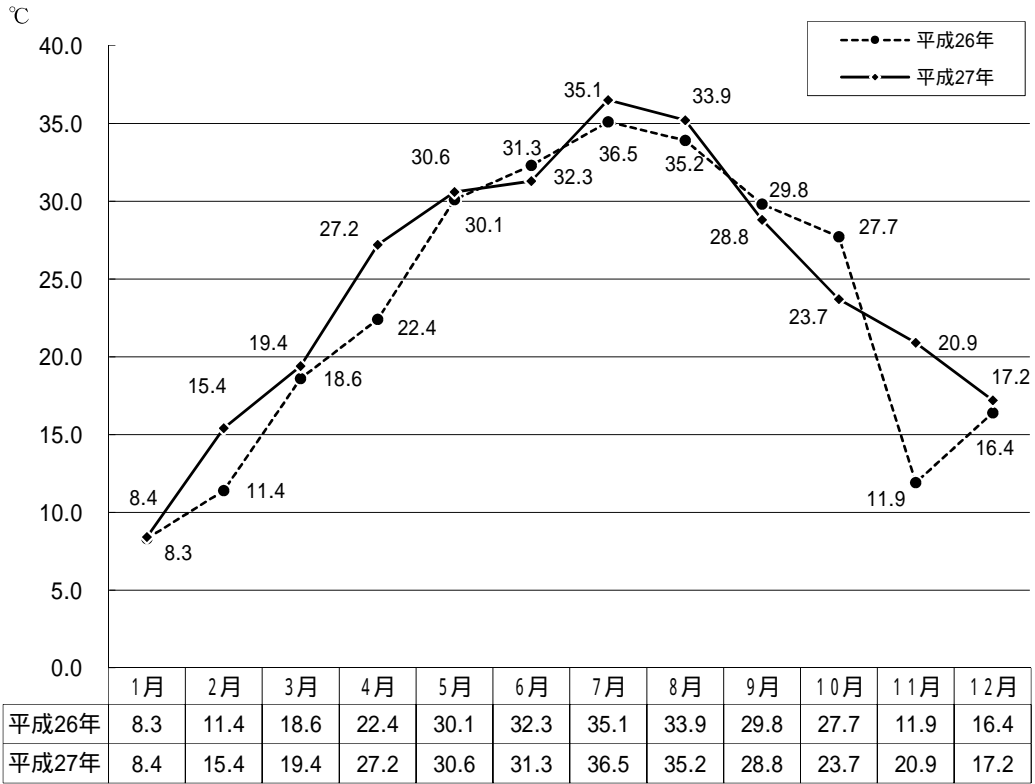
最高降雪量 4 0 c m 2月 1日

最高積雪量 1 5 6 c m 2月15日

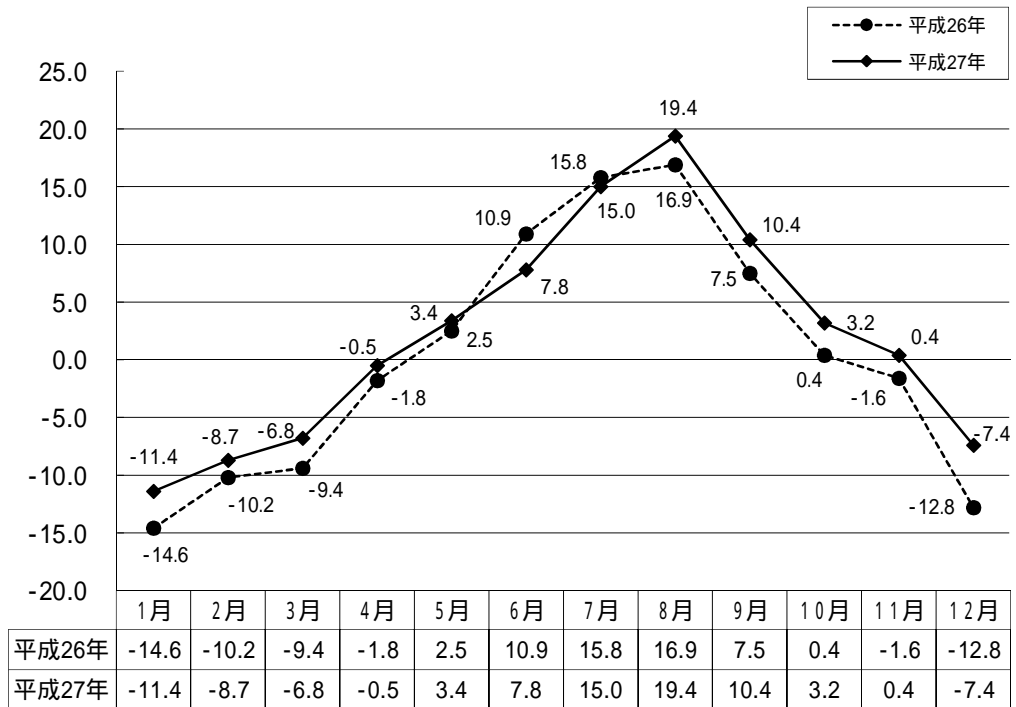
風 速

瞬間最大風速 2 0 . 0 m / s 8月25日 22 : 12

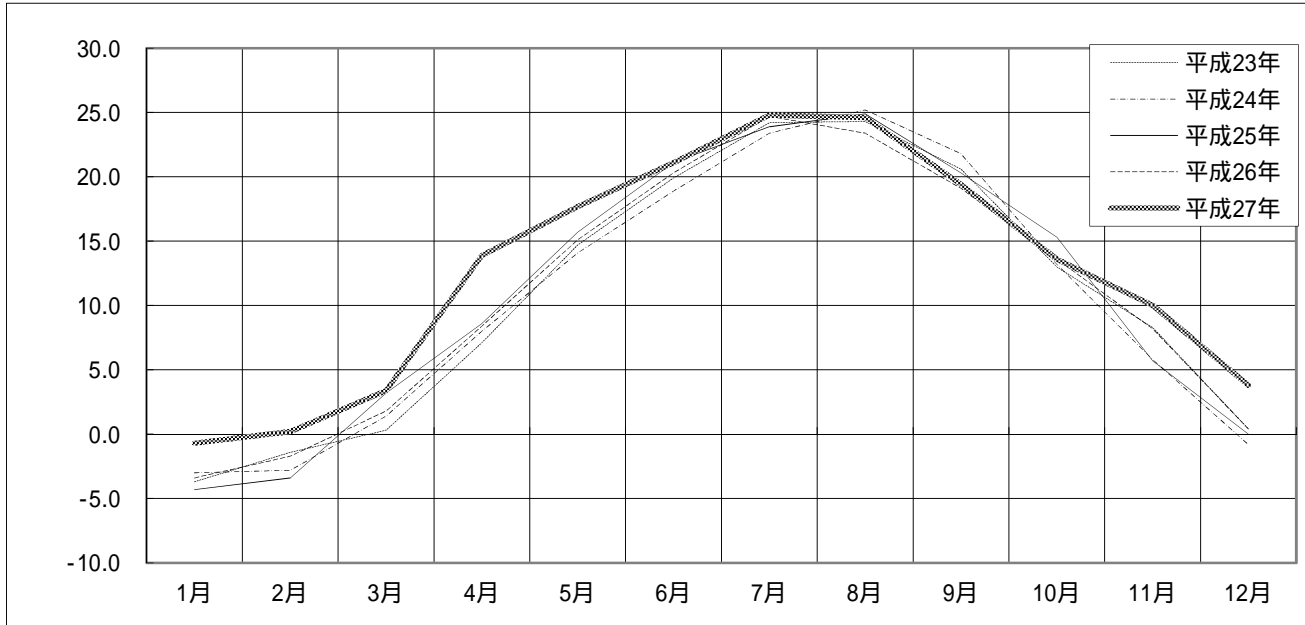
平成26年と平成27年における月別最高気温



平成26年と平成27年における月別最低気温



過去5年間に於ける年別・月別平均気温(平成23年から27年)



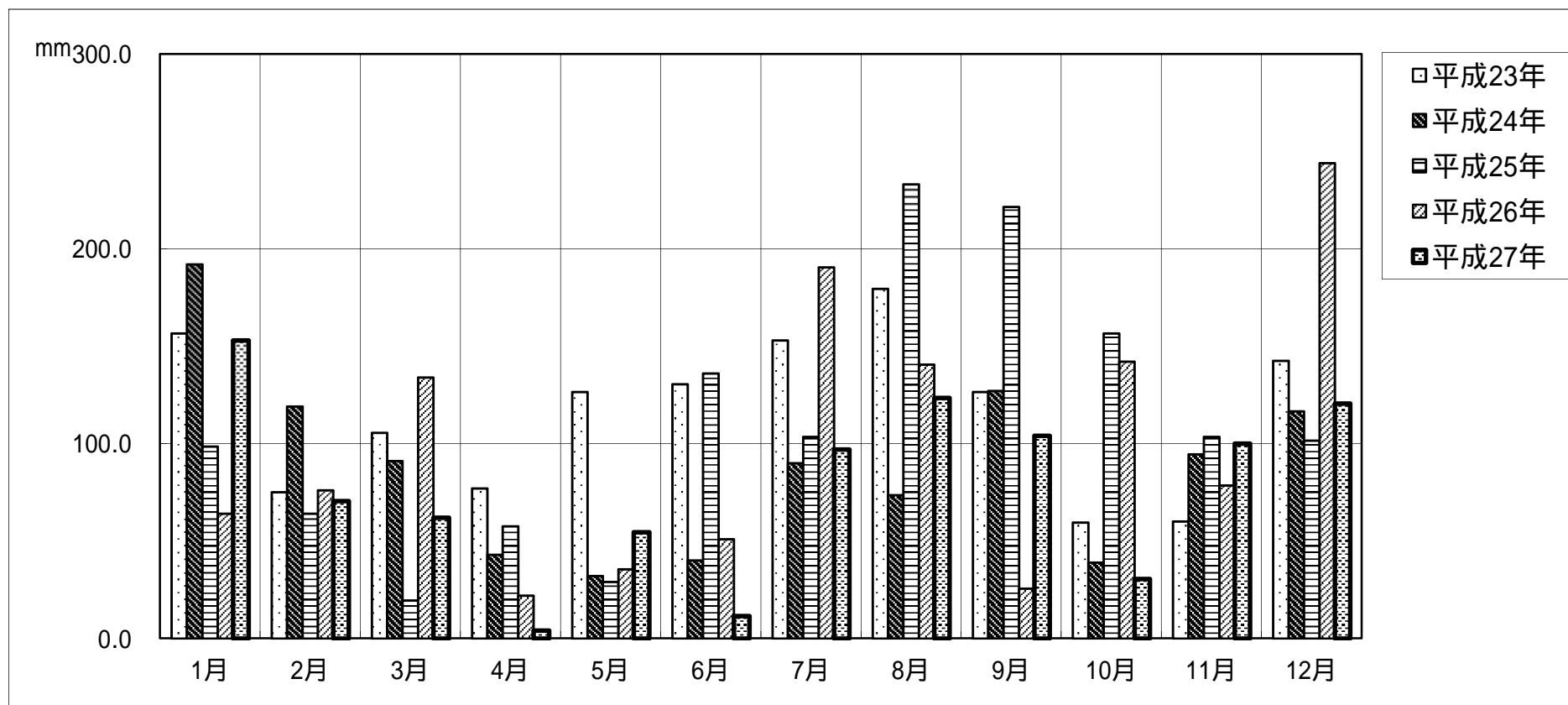
	1月	2月	3月	4月	5月	6月	7月	8月	9月	10月	11月	12月	平均
平成23年	-3.7	-1.4	0.3	7.1	14.7	19.9	24.2	24.3	20.6	13.0	8.3	0.4	10.6
平成24年	-3.0	-2.8	1.4	8.0	14.1	18.9	23.4	25.2	21.8	13.2	5.8	-0.8	10.4
平成25年	-4.3	-3.4	3.2	8.6	15.7	21.1	23.9	24.9	20.3	15.3	5.7	0.0	10.9
平成26年	-3.4	-1.7	1.8	8.4	15.1	20.3	24.7	23.4	19.1	13.6	8.2	0.4	10.8
平成27年	-0.7	0.2	3.4	13.9	17.7	21.1	24.8	24.6	19.4	13.6	10.0	3.8	12.7

過去5年間に於ける年別・月別平均湿度(平成23年から27年)



	1月	2月	3月	4月	5月	6月	7月	8月	9月	10月	11月	12月	平均
平成23年	92	85	82	71	71	79	79	80	79	80	83	88	80.8
平成24年	91	88	80	74	73	74	79	74	75	78	83	87	79.7
平成25年	89	85	77	71	67	75	79	79	79	79	81	86	78.9
平成26年	89	80	80	65	65	74	80	82	76	79	81	81	77.7
平成27年	80	78	73	61	62	77	78	81	83	76	83	82	76.2

過去5年間に於ける年別・月別積算降水量(平成23年から27年)



	1月	2月	3月	4月	5月	6月	7月	8月	9月	10月	11月	12月	積算
平成23年	156.5	75.0	105.5	77.0	126.5	130.5	153.0	179.5	126.5	59.5	60.0	142.5	1,392.0
平成24年	192.0	119.0	91.0	43.0	32.0	40.0	90.0	73.5	127.0	39.0	94.5	116.5	1,057.5
平成25年	98.5	64.0	19.5	57.5	29.0	136.0	103.5	233.0	221.5	156.5	103.5	101.5	1,324.0
平成26年	64.0	76.0	134.0	22.0	35.5	51.0	190.5	140.5	25.5	142.0	78.5	244.0	1,203.5
平成27年	153.0	70.5	62.0	4.0	54.5	11.5	97.0	123.5	104.0	30.5	100.0	120.5	931.0

10ヵ年の月別降雪量及び積雪量(平成17年～平成27年)

観測場所：飯山消防署

